

IHRE REISE

Expedition Island und Spitzbergen - Naturschauspiele in zwei ungezähmten Nordwelten

Reisetermin

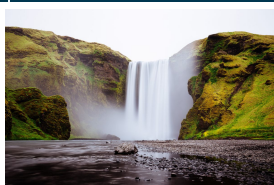
16.06.2026 - 27.06.2026

Reisedauer

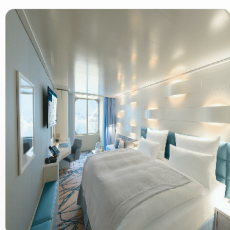
12 Tage

Reederei / Schiff

HANSEATIC nature / Hapag-Lloyd Cruises



Außenkabine, KAT: 1, ca. 22 qm Deck 4-6



Doppelbelegung



€7.590

pro Person

Doppelbelegung



€9.090

pro Person

Einzelbelegung



€11.930

pro Person

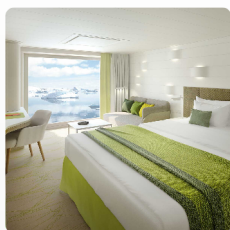
Einzelbelegung



€15.180

pro Person

Panoramakabine, KAT: 2, ca. 21 qm, Deck 4 und 5



Doppelbelegung



€7.590

pro Person

Doppelbelegung



€9.540

pro Person

Einzelbelegung



€12.520

pro Person

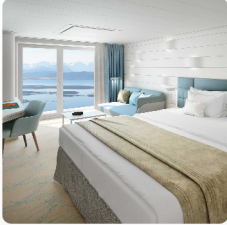
Einzelbelegung



€15.180

pro Person

French Balcony Kabine, KAT: 3, ca. 23 qm, Deck 6



Doppelbelegung


€8.390
 pro Person

Doppelbelegung


€10.030
 pro Person

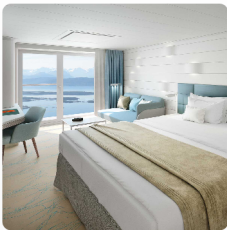
Einzelbelegung


€13.150
 pro Person

Einzelbelegung


€16.780
 pro Person

French Balcony Kabine, KAT: 5, ca. 21 qm Deck 7



Doppelbelegung


€8.390
 pro Person

Doppelbelegung


€10.320
 pro Person

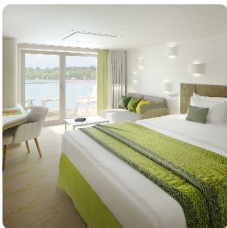
Einzelbelegung


€13.530
 pro Person

Einzelbelegung


€16.780
 pro Person

Balkonkabine, KAT: 4, ca. 27 qm, Deck 5



Doppelbelegung


€8.790
 pro Person

Doppelbelegung


€10.710
 pro Person

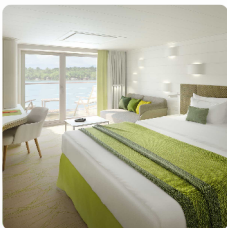
Einzelbelegung


€15.150
 pro Person

Einzelbelegung


€17.580
 pro Person

Balkonkabine, KAT: 6, ca. 27 qm, Deck 6 und 7



Doppelbelegung


€8.790
 pro Person

Doppelbelegung


€11.000
 pro Person

Einzelbelegung


€15.560
 pro Person

Einzelbelegung


€17.580
 pro Person

Balkonkabine, KAT: 7, ca. 27 qm, Deck 6



Doppelbelegung


€8.790
 pro Person

Doppelbelegung


€11.480
 pro Person

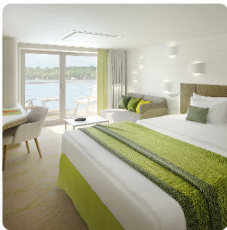
Einzelbelegung


€16.230
 pro Person

Einzelbelegung


€17.580
 pro Person

Balkonkabine, KAT: 8, ca. 27 qm, Deck 7



Doppelbelegung


€8.790
 pro Person

Doppelbelegung


€11.970
 pro Person

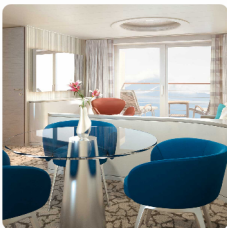
Einzelbelegung


€16.910
 pro Person

Einzelbelegung


€17.580
 pro Person

Junior Suite, KAT: 9, mit Balkon, ca. 42 qm, Deck 6 und 7



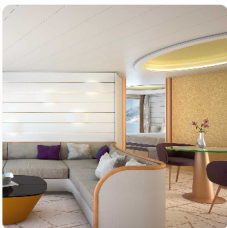
Doppelbelegung


€14.390
 pro Person

Einzelbelegung


€29.180
 pro Person

Grand Suite, KAT: 10, mit Veranda, ca. 71 qm, Deck 6 und 7



Doppelbelegung


€20.210
 pro Person

Einzelbelegung


€40.820
 pro Person



Di.,
 16.06.2026

Reykjavik/Island, Abfahrt 19.00 Uhr

Island (Patreksfjörður, Kreuzen vor Hornvík, Djupavík, Akureyri, Grimsey)

Mi.,
 17.06.2026 -
 Sa.,
 20.06.2026

Heißkalte Insel berauschender Naturphänomene: Auf Island erwartet Sie eine Expedition in fremde Welten – unwirklich, aufregend, voller Sagen und Mythen. Neben eindrucksvollen Vulkanlandschaften und gigantischen Wasserfällen zieht Sie auch das Tierleben in seinen Bann. Auch Wale können jederzeit vor Ihnen auftauchen, denn zu dieser Jahreszeit kehren die sanften Meeresriesen von der Überwinterung zurück in den Norden. Ruhig und beschaulich geht es in den Westfjorden in Patreksfjörður zu, wo Ihre Experten Sie durch den kleinen Ort und in die Umgebung begleiten. Das Westfjordpanorama und die Dynjandi-Wasserfälle verdeutlichen Islands Veränderungen durch die Eiszeit. Während die meisten Küsten von Lava schwarz gefärbt sind, zeigt sich der Raudasandur-Strand rot, orange und golden. Nein, Sie sind nicht in Irland – auch wenn beim Kreuzen vor Hornvík die grün bewachsene Steilküste daran erinnert. Mit den Heringsschwärmen kamen und gingen einst die Menschen von Djupavík. Von prosperierenden Zeiten erzählt die alte Heringsfabrik, heute ein Museum. Als Perle des Nordlands empfängt Sie Akureyri. Die Heimat des Schriftstellers Jon Sveinsson ist Ihr Tor zur majestätischen Natur. Islands rauer Norden lässt Sie die Zeugnisse neuzeitlicher vulkanischer Aktivität mit bizarren Lavaformationen und Kratern erleben. Beobachten Sie am Myvatn-See zahlreiche Seevögel, bevor der Godafoss, der „Wasserfall der Götter“, tosende Impressionen verspricht. Oder erschließen Sie sich bei einem Rundflug über die Vulkanlandschaft die gigantischen Ausmaße des größten Lavafeldes Islands sowie des gewaltigen Gletschers Vatnajökull. Tierische Inselbewohner mit freundlichem Charakter tragen Sie alternativ durch die Landschaft beim Ausritt auf Islandpferden – bequem in ihrer besonderen Gangart Tölt. Ihr Wissen wird mit den neuen Eindrücken Schritt halten, wenn Sie auf Grimsey fesselnde Einblicke in die Wikingerhistorie, Vogelwelt und Geologie der Vulkaninsel erhalten. Das Eiland liegt direkt auf dem Nordpolarkreis.

So.,
21.06.2026

Passieren von Jan Mayen/Norwegen

Anschließend ist die größtenteils vergletscherte Insel Jan Mayen, gekrönt vom 2.277 m hohen Beerenberg, ein mächtiger Vorbote für ein weiteres packendes Kapitel Ihrer Entdeckerreise.

Mo.,
22.06.2026

Entspannung auf See

Spitzbergen (Prins Karls Forland, Ny Alesund, Liliehøok-Gletscher, Liefdefjord, Smeerenburgfjord)

Di.,
23.06.2026 -
Fr.,
26.06.2026

Ihr Kurs führt weiter Richtung Norden, wenn Sie die HANSEATIC nature zu den großen Naturschauspielen Spitzbergens bringt. Die Hauptrollen übernehmen Wale, Polarfüchse, Walrosse und Eisbären. Gletscherfronten und markante Gipfel eskortieren Sie in immer wieder neuer Gestalt. Die jahrelange Polarerfahrung von Kapitän und Crew gewährleistet großartige Erlebnismomente beim Kreuzen vor einmaligen Gletscherkulissen, bei Anlandungen mit den Zodiacs und zahlreichen Spaziergängen mit Ihren Experten. Mit etwas Glück erwarten Sie auf der kleinen Insel Prins Karls Forland eindrucksvolle Beobachtungen der Tierwelt: Imposante Walrosse sammeln sich hier oft zu Herden. Mit Ny Alesund erreichen Sie eine der nördlichsten Siedlungen der Erde. Einst wurde hier Kohle gefördert, heute widmen sich internationale Wissenschaftler der Meteorologie sowie Untersuchungen zur Klimaerwärmung und von Polarlichtern. Wenn Sie vom Zodiac aus auf die gewaltige 11 Kilometer lange Abbruchkante des Liliehøok-Gletschers, eines der größten Gletscher Spitzbergens blicken, spüren Sie die stille Kraft der Arktis – denn sie lässt niemanden unberührt. Der blau strahlende Monaco-Gletscher im Liefdefjord zeigt ebenfalls, zu welchen Wundern die Natur fähig ist. Den Schlussakzent setzen das tiefblaue Meer und die schneebedeckten Gipfel des Smeerenburgfjords – einfach unvergesslich! In der Tradition von Legenden wie Willem Barents, Roald Amundsen und Umberto Nobile gehören Sie von nun an selbst zu den Entdeckern nordpolarer Welten.

Sa.,
27.06.2026

Longyearbyen/Spitzbergen/Norwegen, Ankunft 7.00 Uhr
 Sonderflug Longyearbyen – Deutschland2

Im Preis inbegriffen

- Alle Anlandungen/Fahrten in bordeigenen Zodiacs (Einsatz der Zodiacs ist abhängig vom Zielgebiet und von behördlichen Genehmigungen)
- Erfahrene Experten verschiedener Fachgebiete begleiten jede Reise, halten Präsentationen/multimediale Vorträge, beantworten fundiert Fragen zum Fahrtgebiet und begleiten die Zodiacfahrten/Anlandungen und Wanderungen ab/bis Schiff
- Nutzung der interaktiven Ocean Academy mit individuellen Wissensformaten
- Umfangreiche Informationen zur Reise vorab, zum Beispiel zur Arktis und zur Antarktis, zur Südsee und zum Amazonas sowie Expeditionslandkarten
- In jeder Kabine: Champagner zur Begrüßung, mit alkoholfreien Getränken täglich neu gefüllte Minibar (Junior und Grand Suiten mit zusätzlicher Auswahl), Kaffeemaschine (auf Wunsch Tee), 24-Stunden-Kabinenservice
- Leihweise an Bord: ein Fernglas und zwei Sets Nordic-Walking-Stöcke direkt in der Kabine, außerdem warme Parkas, Gummistiefel, Schnorchelausrüstungen
- Umfangreiches Infotainment mit Live-Übertragung sowie Aufzeichnungen der Expertenvorträge, Vorkamera, Seekarte, Filmen u.v.m., persönliches E-Mail-Postfach, Internetzugang via WLAN (kostenfrei für eine Stunde pro Gast und Tag, satellitenabhängig vor allem in polaren Gebieten)
- Hafen-/Destinationsinformationen (nach Verfügbarkeit) in der Kabine
- Internationale Gourmetküche als Vollpension an Bord mit Frühstück (inkl. Früh- und Spätaufsteherfrühstück), Bouillon, Nachmittagskaffee/Teezeit, Mittag- und Abendessen (abends drei Restaurants mit flexiblen Tischzeiten zur Wahl)
- Ausgewählte Softdrinks
- Hafen- und Flughafengebühren
- Umfangreiches Sportangebot: Fitnessbereich mit Meerblick, Kursprogramm, je nach Reiseziel verschiedene zusätzliche Sportaktivitäten an Land (Personal Training gegen Aufpreis)
- OCEAN SPA mit finnischer Meerblick-Sauna, Dampfsauna sowie Ruhebereich innen/außen (Spa-Anwendungen und Friseur gegen Aufpreis)

Nicht im Preis inbegriffen

- Flugan- und Abreise, wenn Sonderflüge ab/bis Deutschland nicht inkludiert sind
- weitere Reiseversicherungen
- Visa- oder Passgebühren (falls erforderlich)
- persönliche Ausgaben (Einkäufe, optionale Ausflüge)
- sonstige im Programm nicht genannte Leistungen
- Anreisepaket Reykjavik: 505 €

Ihr Schiff

Ihr Schiff ist die "HANSEATIC nature". Ausführlich stellen wir Ihnen dieses Schiff auf unseren Schiffseiten vor. [Ausführliche Informationen zu diesem Schiff.](#)

Passagiere
199

Bordsprachen


Eisklasse
PC-6

Special
ausfahrbare Balkone

