

IHRE REISE

*Expedition Island und Grönland -
 Arktisches Kaleidoskop in vielen
 Farben*

Reisetermin

23.06.2026 - 12.07.2026

Reisedauer

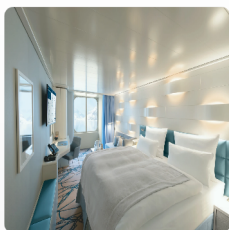
20 Tage

Reederei / Schiff

HANSEATIC spirit / Hapag-Lloyd Cruises



Außenkabine, KAT: 1, ca. 22 qm Deck 4-6



Doppelbelegung



€ 11.490

pro Person

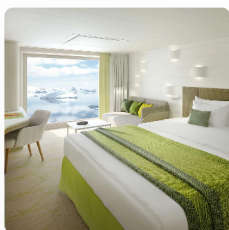
Doppelbelegung



€ 15.290

pro Person

Panoramakabine, KAT: 2, ca. 21 qm, Deck 4 und 5



Doppelbelegung



€ 11.490

pro Person

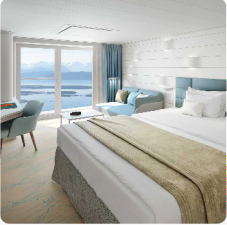
Doppelbelegung



€ 16.080

pro Person

French Balcony Kabine, KAT: 5, ca. 21 qm Deck 7



Doppelbelegung


€ 17.440
 pro Person

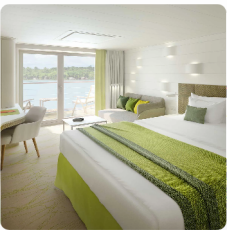
Balkonkabine, KAT: 6, ca. 27 qm, Deck 6 und 7



Doppelbelegung


€ 18.620
 pro Person

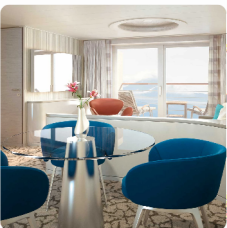
Balkonkabine, KAT: 7, ca. 27 qm, Deck 6



Doppelbelegung


€ 19.470
 pro Person

Junior Suite, KAT: 9, mit Balkon, ca. 42 qm, Deck 6 und 7




Doppelbelegung


 Nicht verfügbar


Einzelbelegung


 Nicht verfügbar

Grand Suite, KAT: 10, mit Veranda, ca. 71 qm, Deck 6 und 7




Doppelbelegung



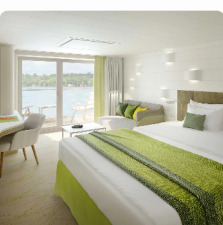
Nicht verfügbar

Einzelbelegung




Nicht verfügbar

Balkonkabine, KAT: 8, ca. 27 qm, Deck 7




Doppelbelegung




Nicht verfügbar

Einzelbelegung




Nicht verfügbar

Balkonkabine, KAT: 4, ca. 27 qm, Deck 5




Doppelbelegung



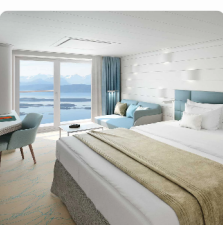
Nicht verfügbar

Einzelbelegung




Nicht verfügbar

French Balcony Kabine, KAT: 3, ca. 23 qm, Deck 6




Doppelbelegung



Nicht verfügbar

Einzelbelegung



Nicht verfügbar



Di.,
23.06.2026 Individuelle Anreise nach Hamburg, Abfahrt 18.00 Uhr
Abendfahrt auf der Elbe

Mi.,
24.06.2026 Entspannung auf See

Schottland/Großbritannien (Kirkwall/Orkneyinseln, Isle of Lewis/Äußere Hebriden)

Do.,
25.06.2026 -
Fr.,
26.06.2026 Ergründen Sie ihre Frühgeschichte von Kirkwall aus mit den historischen Schätzen von Orkney¹. Hier legte 1850 ein Sturm eine Sensation frei: Skara Brae, das besterhaltene prähistorische Dorf Nordeuropas. Zu den steinernen Zeitzeugen zählt auch der Ring of Brodgar aus der Zeit von ca. 2700 v. Chr. oder die St. Magnus Kathedrale. Ursprünglich und wild: Die Isle of Lewis – die Nordregion von Lewis and Harris, der Hauptinsel der Äußeren Hebriden – zeigt sich Ihnen als Schönheit des zerklüfteten Archipels. Mit wilden Bergen und mondartigen Landschaften, ruhigen Seen und traumhaften Stränden unterstreicht Lewis den Facettenreichtum Schottlands. Dazu zählen auch die mystischen Steinkreise, die Sie rund 4.000 Jahre in der Zeit zurückversetzen. Mithilfe Ihrer Experten an Bord werden Sie sich wie Archäologen fühlen, denn die Äußeren Hebriden sind bekannt für die Ausgrabungen von neolithischen Zeugnissen, mittelalterliche Kirchen und sogar Mumien. Wortwörtlich anziehend ist die Heimat des Tweeds: der zweite Inselteil Harris. Das Qualitätsgeheimnis des hier hergestellten Wolltuches liegt in der inseleigenen Schurwolle, die auch vor Ort verarbeitet wird.

Sa.,
27.06.2026

Entspannung auf See

Islands Ostküste (Seydisfjörður, Bakkagerdi , Djupivogur)

So.,
28.06.2026 -
Di.,
30.06.2026

Mit heißkalten Kontrasten und geologischen Extremen imponiert die Natur am nördlichen Rand Europas. Mystisch-schöne Landschaften, tiefe Fjorde und eine faszinierende Tierwelt ziehen Sie in ihren Bann. Im nordischen Sommer stehen die Chancen gut, dass Buckel- und Finnwale auftauchen, die von der Überwinterung zurück sind. Am Ende eines von schneebedeckten Gipfeln umgebenen Fjordes beeindruckt Seydisfjörður. Die historischen Holzbauten bieten bei einem Spaziergang malerische Fotomotive. Wanderer bezaubert auch eine blühende Pflanzenvielfalt. Islands verwunschene Seite als „Insel der Fabelwesen und Trolle“ entfaltet sich in Bakkagerdi. Der Sage nach regiert die Elfenkönigin über den Borgarfjörður und den Vogelfelsen, an dem zahlreiche Papageitaucher ihre Flugkünste trainieren. Das malerische Fischerdorf Djupivogur – ein kleiner Ort mit bunten Holzhäusern – ist ideal für diejenigen, die die Schönheit Islands abseits der bekannten Routen erleben möchten. Er ist auch Ihr Ausgangspunkt für bleibende Erinnerungen. Eine beeindruckende Landschaftsfahrt führt Sie zur Gletscherlagune Jökulsárlón mit einer Bootsfahrt auf dem Gletschersee, durch Eisberge und zur Gletscherkante. Mit einer Jeep-Tour ins Tal der Wasserfälle lässt sich die Wildnis Islands hautnah erleben. Alternativ erkunden Sie die Umgebung bei einer Wanderung zum Leuchtturm mit Ihren Experten.

Mi.,
01.07.2026

Westmännerinseln (Heimaey)

Heimaey ist die einzig bewohnte Westmännerinsel und blickt auf eine hohe Anzahl an Vulkanausbrüchen zurück, was die Schönheit dieses Ortes geprägt hat. Zuletzt brach 1973 der Vulkan Eldfell aus und überzog das Land mit Lavaströmen, deren Spuren noch heute zu sehen sind. Erleben Sie die Kräfte der Natur bei einer Quadfahrt über Heimaey oder bei einer Wanderung auf den Eldfell mit Ihren Experten.

Reykjavik, von 8.00 bis 19.00 Uhr

Do.,
02.07.2026

Willkommen in Reykjavik, der faszinierenden Hauptstadt Islands! Die nördlichste Hauptstadt der Welt mit knapp 200.000 Einwohnern bietet Ihnen eine Vielzahl an Sehenswürdigkeiten oder Sie nutzen sie als Ausgangspunkt, um die atemberaubende Natur Islands zu erkunden. Entdecken Sie auf dem goldenen Kreis die drei meistbesuchten Naturziele Islands: den Gullfoss-Wasserfall, den Thingvellir-Nationalpark und das Geysirgebiet rund um den Strokkur. Beim Rundflug über die Insel aus Feuer und Eis erleben Sie die Naturgewalten Islands aus der Vogelperspektive. Das Krater-Erlebnis führt Sie ins Innere eines Vulkans – mit einer Wanderung und dem Besuch einer Magmakammer. Islands geothermische Aktivitäten, Vulkanlandschaften und beeindruckende Gletscher werden Sie in ihren Bann ziehen.

Fr.,
03.07.2026

Entspannung auf See

Südküste Grönlands (Skjoldungensund, Fahrt durch den Prins Christian Sund [eisabhängig], Hvalsey, Qaqortoq)

Sa.,
04.07.2026 -
Di.,
07.07.2026

An der Südküste Grönlands führt Sie Ihre Expedition zunächst in den Skjoldungensund. Auf der Fahrt durch den Prins Christian Sund zieht eine einzigartige Kulisse mit steil aufragenden Felsen, Gletschern und Wasserfällen majestätisch an Ihnen vorbei – effektiv gespiegelt im tiefblauen Meer. Die Nordmänner erbauten der Überlieferung nach auch die Siedlung Hvalsey. Von ihrer Anwesenheit zeugt die Ruine einer Wikingerkirche, der wohl bedeutendsten des Landes. Erbaut um 1300, halten die Mauern aus Granit bis heute der Witterung stand. Ein Besuch im kleinen Qaqortoq steht wieder ganz im Zeichen der Inuit: Das Museum zeigt prachtvolle Trachten und traditionelle Jagdwerkzeuge indigener Volksgruppen.

Westküste Grönlands (Nuuk, Evigedsfjord, Disko Bucht/Ilulissat-Eisfjord, Sisimiut)

Mi.,
08.07.2026 -
Sa.,
11.07.2026

Den Schlussakt Ihres Abenteuers erleben Sie entlang der Westküste Grönlands. Altes und Neues verschmelzen auf typisch grönländische Weise in der Hauptstadt Nuuk, deren Hügel von bunten Häusern überzogen sind. Exponate im Nationalmuseum belegen, wie sich die Inuit in früheren Zeiten den Extremen der Natur anpassten – diese Traditionen werden in der heutigen Landeskultur fortgeführt und prägen Grönlands Identität. Bei einer Zodiacfahrt mit Wanderung im mächtigen Evigedsfjord wird Ihr Blick steil nach oben gelenkt: Inmitten imposant aufragender Felsen verbinden sich Weite, Stille und einmalig klare Luft zu intensiven Erlebnissen. Die Disko Bucht sorgt für noch größere Erlebnismomente: Eisskulpturen in unterschiedlichsten Formen driften langsam durch das weite Areal. Genießen Sie dieses Naturschauspiel von Ihrem Logenplatz an Deck aus – oder seien Sie bei einer Zodiacfahrt mittendrin. Vom Sonnenlicht angestrahlt, leuchtet das Eis in einem faszinierenden Farbenspiel von Weiß bis Azurblau. Lassen es die Bedingungen vor Ort zu, geht es auch zum weltberühmten Ilulissat-Eisfjord. Hier erleben Sie, wie einer der aktivsten Gletscher der Welt majestätische Eisberge in die Weite des Fjords entlässt – ein unglaubliches UNESCO-Welterbe. Stimmungsvoller Expeditionsausklang ist Sisimiut, dessen Häuser sich über mehrere Hügel verteilen.

So.,
12.07.2026

Kangerlussuaq/Grönland, Ankunft 13.00 Uhr
Sonderflug Kangerlussuaq – Zürich2

Im Preis inbegriffen

- Alle Anlandungen/Fahrten in bordeigenen Zodiacs (Einsatz der Zodiacs ist abhängig vom Zielgebiet und von behördlichen Genehmigungen)
- Erfahrene Experten verschiedener Fachgebiete begleiten jede Reise, halten Präsentationen/multimediale Vorträge, beantworten fundiert Fragen zum Fahrtgebiet und begleiten die Zodiacfahrten/Anlandungen und Wanderungen ab/bis Schiff
- Nutzung der interaktiven Ocean Academy mit individuellen Wissensformaten
- Umfangreiche Informationen zur Reise vorab, zum Beispiel zur Arktis und zur Antarktis, zur Südsee und zum Amazonas sowie Expeditionslandkarten
- In jeder Kabine: Champagner zur Begrüßung, mit alkoholfreien Getränken täglich neu gefüllte Minibar (Junior und Grand Suiten mit zusätzlicher Auswahl), Kaffeemaschine (auf Wunsch Tee), 24-Stunden-Kabinenservice
- Leihweise an Bord: ein Fernglas und zwei Sets Nordic-Walking-Stöcke direkt in der Kabine, außerdem warme Parkas, Gummistiefel, Schnorchelausrüstungen
- Umfangreiches Infotainment mit Live-Übertragung sowie Aufzeichnungen der Expertenvorträge, Vorkamera, Seekarte, Filmen u.v.m., persönliches E-Mail-Postfach, Internetzugang via WLAN (kostenfrei für eine Stunde pro Gast und Tag, satellitenabhängig vor allem in polaren Gebieten)
- Hafen-/Destinationsinformationen (nach Verfügbarkeit) in der Kabine
- Internationale Gourmetküche als Vollpension an Bord mit Frühstück (inkl. Früh- und Spätaufsteherfrühstück), Bouillon, Nachmittagskaffee/Teezeit, Mittag- und Abendessen (abends drei Restaurants mit flexiblen Tischzeiten zur Wahl)
- Ausgewählte Softdrinks
- Hafen- und Flughafenengebühren
- Umfangreiches Sportangebot: Fitnessbereich mit Meerblick, Kursprogramm, je nach Reiseziel verschiedene zusätzliche Sportaktivitäten an Land (Personal Training gegen Aufpreis)
- OCEAN SPA mit finnischer Meerblick-Sauna, Dampfsauna sowie Ruhebereich innen/außen (Spa-Anwendungen und Friseur gegen Aufpreis)

Nicht im Preis inbegriffen

- Fluga- und Abreise, wenn Sonderflüge ab/bis Deutschland nicht inkludiert sind
- weitere Reiseversicherungen
- Visa- oder Passgebühren (falls erforderlich)
- persönliche Ausgaben (Einkäufe, optionale Ausflüge)
- sonstige im Programm nicht genannte Leistungen

Ihr Schiff

Ihr Schiff ist die "HANSEATIC spirit", Ausführlich stellen wir Ihnen dieses Schiff auf unseren Schiffseiten vor. [Ausführliche Informationen zu diesem Schiff.](#)

Passagiere
199

Bordsprachen


Eisklasse
PC-6

Special
ausfahrbare Balkone

