

IHRE REISE

Expedition Indian Summer in Lappland – Zur Duska in den hohen Norden

Reisetermin

17.09.2026 - 02.10.2026

Reisedauer

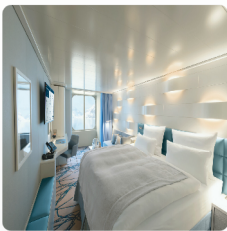
16 Tage

Reederei / Schiff

HANSEATIC nature / Hapag-Lloyd Cruises



Außenkabine, KAT: 1, ca. 22 qm Deck 4-6



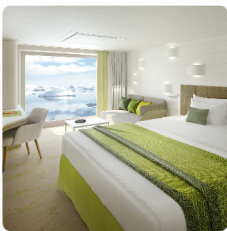
Doppelbelegung



€ 10,190

pro Person

Panoramakabine, KAT: 2, ca. 21 qm, Deck 4 und 5



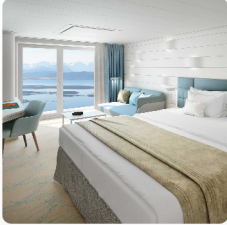
Doppelbelegung



€ 10,810

pro Person

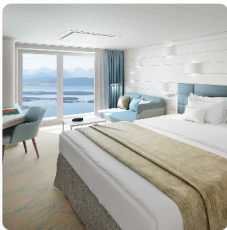
French Balcony Kabine, KAT: 3, ca. 23 qm, Deck 6



Doppelbelegung


€ 11.400
 pro Person

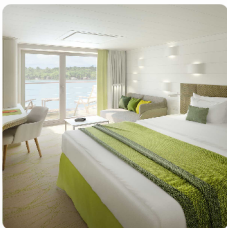
French Balcony Kabine, KAT: 5, ca. 21 qm Deck 7



Doppelbelegung


€ 11.760
 pro Person

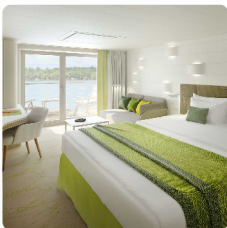
Balkonkabine, KAT: 4, ca. 27 qm, Deck 5



Doppelbelegung


€ 12.230
 pro Person

Balkonkabine, KAT: 6, ca. 27 qm, Deck 6 und 7



Doppelbelegung


€ 12.590
 pro Person

Balkonkabine, KAT: 7, ca. 27 qm, Deck 6



Doppelbelegung


€ 13.180
 pro Person

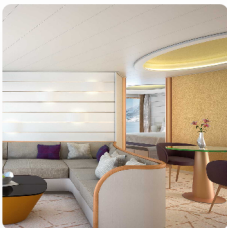
Balkonkabine, KAT: 8, ca. 27 qm, Deck 7



Doppelbelegung


€ 13.780
 pro Person

Grand Suite, KAT: 10, mit Veranda, ca. 71 qm, Deck 6 und 7



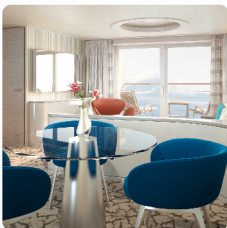
Doppelbelegung


 Nicht verfügbar

Einzelbelegung


 Nicht verfügbar

Junior Suite, KAT: 9, mit Balkon, ca. 42 qm, Deck 6 und 7



Doppelbelegung


 Nicht verfügbar

Einzelbelegung


 Nicht verfügbar



Do.,
17.09.2026

Individuelle Anreise nach Hamburg, Abfahrt 18.00 Uhr
 Abendfahrt auf der Elbe

Fr.,
18.09.2026

Tagesfahrt durch den Nord-Ostsee-Kanal

Beliebt bei den Einheimischen, bei uns noch ein echter Geheimtipp: Bestaunen Sie einen skandinavischen Indian Summer farbintensiv in den Wäldern Lapplands. „Ruska“ bezeichnet die kurze, bunte Phase des nordischen Herbstes, und die HANSEATIC nature bringt Sie exklusiv zu diesem Naturschauspiel im „Nordmeer“ der Ostsee. Beste Aussichten bieten Ihnen die vielen offenen Decksflächen bereits bei der Tagesfahrt durch den Nord-Ostsee-Kanal.

Sa.,
19.09.2026

Entspannung auf See

So.,
20.09.2026

Kreuzen durch den Stockholmer Schärengarten
 Stockholm/Schweden, von 11.00 bis 19.00 Uhr

Mehr sehen, mehr erfahren: Nach dem Kreuzen im Stockholmer Schärengarten taucht der September Schwedens Hauptstadt in goldenes Licht, so auch Schloss Drottningholm¹. Bei einer Fotosafari durch Gamla Stan¹ erobern Sie die charmante Metropole auf Wegen, die nur echte Stockholmer kennen.

Bottnischer Meerbusen (Bottensee und Bottenwiek):
 Expeditionstag Höga Kusten
 Härnösand, Ankunft 22.00 Uhr

Mo.,
 21.09.2026

Kurs auf den besonderen Zauber der nordischen Landschaften nehmen Sie beim Expeditionstag Höga Kusten. Beim Kreuzen und mit den Zodiacs entdecken Sie flexibel dieses geologisch hochinteressante UNESCO-Welterbe mit Schären, Klippen und Wäldern.

Härnösand, Abfahrt 18.00 Uhr

Di.,
 22.09.2026

In der Region Höga Kusten liegt auch das idyllische Härnösand, Ihr Ausgangspunkt für vielfältige Aktivitäten. Genießen Sie eine Wanderung im Skuleskogen-Nationalpark¹, oder erkunden Sie Wildnis pur bei einem Ausflug zum Skuleberget¹, dem reizvollen „Räuber- und Blumenberg“. Alternativ erzählen der Wasserfall Västana und die Heimat des schwedischen Gins¹ Spannendes über Kraft und Geschmack der Natur. Auch die folgenden, ebenso selten besuchten Ziele stehen im Zeichen der Ruska. Gelbe Birken und grüne Lärchen wechseln sich im Hinterland ab mit Blaubeeren und violetten Heideflächen.

Expeditionstag im Kvarken-Archipel

Mi.,
 23.09.2026

Beim Expeditionstag im Kvarken-Archipel, im schwedischen Teil der Inselgruppe, geht es durch ein Schärenparadies aus mehr als 5.000 Inseln – je nach Bedingungen vor Ort auch mit den Zodiacs.

Lulea, Ankunft 8.00 Uhr

Do.,
 24.09.2026

Am nördlichen Ende der Bottenwiek bieten sich von Lulea aus große Abenteuermomente: Besuchen Sie Storfosen, die größten Stromschnellen Skandinaviens¹, oder entdecken Sie Kultur und Traditionen der Samen¹. Der Herbst ist auch Beerensaison: Selbst gepflückt, verüßen sie jede Outdoor-Aktivität – probieren Sie es! Richtig aktiv wird es bei einer Wanderung¹ oder einer Kajakfahrt¹. Die HANSEATIC nature bleibt hier entspannt über Nacht.

Lulea, Abfahrt 6.00 Uhr
 Expeditionstag in der nördlichen Bottenwiek

Fr.,
 25.09.2026

Am folgenden Expeditionstag in der nördlichen Bottenwiek liegt Entdeckergeist in der Luft, wenn Ihr kleines Schiff durch die klaren Gewässer kreuzt. Lassen Sie sich überraschen, vor welcher Insel die Zodiacs zu Wasser gelassen werden und Sie an Land gehen.

Kemi/Finnland, von 7.00 bis 22.00 Uhr

Sa.,
 26.09.2026

Gefärbt die Bäume, still die Seen und berauschend die Flüsse – in Finnisch-Lapland ist Kemi Ihr Ausgangspunkt für Aktivitäten in herbstlicher Landschaft. Rovaniemi¹, die Heimat des Weihnachtsmannes, ist 365 Tage im Jahr einen Besuch wert. Erfahren Sie im Wissenszentrum mehr über Leben und Kultur sowie Tier- und Pflanzenwelt Laplands. Alternativ streifen Sie bei einer Wanderung¹ durch die rot und orange leuchtenden Wälder.

Oulu, 7.00 bis 14.00 Uhr

So.,
 27.09.2026

Freuen Sie sich auch im finnischen Oulu auf die Ruska in intensiven Farben – ob beim Nordic Walking¹ oder im Nationalpark Rokua¹. Der Herbst ist eine gute Jahreszeit für die Vogelbeobachtung in der Liminka-Bucht¹. Das Sumpfgebiet dient Zugvögeln wie Wanderfalke, Kampfläufer und Merlin als Zwischenstopp.

Vaasa, von 8.00 bis 14.00 Uhr

Mo.,
28.09.2026

Wo Meer und Land ineinander übergehen, zeigt sich Vaasa als eine der schönsten Küstenstädte Finnlands. Bei einer Wanderung im Kvarken-Archipel1 erleben Sie nun auch den finnischen Teil der Inselgruppe. Alternativ genießen Sie heißkalt ein echtes finnisches Saunaerlebnis1.

Expeditionstag auf den Åland-Inseln

Di.,
29.09.2026

Eine Gruppe von rund 6.500 weit verstreuten Inseln – und Sie beim Expeditionstag auf den Åland-Inseln auf flexiblem Kurs mittendrin. Nur 60 dieser Inseln sind bewohnt, und die einzige Stadt ist Mariehamn. Unternehmen Sie eine Wanderung, oder erkunden Sie im Zodiac die Schärenwelt.

Mi.,
30.09.2026

Entspannung auf See

Kreuzen vor den Kreidefelsen der Insel Mön
 Abendpassage Nord-Ostsee-Kanal

Do.,
01.10.2026

Ein Schlussbild, das selbst Caspar David Friedrich inspiriert hätte, bietet sich Ihnen beim Kreuzen vor den berühmten Kreidefelsen der Insel Mön. Bei gutem Wetter leuchten die Klippen majestätisch in der warmen Herbstsonne, während die klare Ostsee-Luft Ihre Sinne an Deck erfrischt.

Fr.,
02.10.2026

Hamburg, Ankunft 8.00 Uhr
 Individuelle Abreise

Im Preis inbegriffen

- Alle Anlandungen/Fahrten in bordeigenen Zodiacs (Einsatz der Zodiacs ist abhängig vom Zielgebiet und von behördlichen Genehmigungen)
- Erfahrene Experten verschiedener Fachgebiete begleiten jede Reise, halten Präsentationen/multimediale Vorträge, beantworten fundiert Fragen zum Fahrtgebiet und begleiten die Zodiacfahrten/Anlandungen und Wanderungen ab/bis Schiff
- Nutzung der interaktiven Ocean Academy mit individuellen Wissensformaten
- Umfangreiche Informationen zur Reise vorab, zum Beispiel zur Arktis und zur Antarktis, zur Südsee und zum Amazonas sowie Expeditionslandkarten
- In jeder Kabine: Champagner zur Begrüßung, mit alkoholfreien Getränken täglich neu gefüllte Minibar (Junior und Grand Suiten mit zusätzlicher Auswahl), Kaffeemaschine (auf Wunsch Tee), 24-Stunden-Kabinenservice
- Leihweise an Bord: ein Fernglas und zwei Sets Nordic-Walking-Stöcke direkt in der Kabine, außerdem warme Parkas, Gummistiefel, Schnorchelausrüstungen
- Umfangreiches Infotainment mit Live-Übertragung sowie Aufzeichnungen der Expertenvorträge, Vorkamera, Seekarte, Filmen u.v.m., persönliches E-Mail-Postfach, Internetzugang via WLAN (kostenfrei für eine Stunde pro Gast und Tag, satellitenabhängig vor allem in polaren Gebieten)
- Hafen-/Destinationsinformationen (nach Verfügbarkeit) in der Kabine
- Internationale Gourmetküche als Vollpension an Bord mit Frühstück (inkl. Früh- und Spätaufsteherfrühstück), Bouillon, Nachmittagskaffee/Teezeit, Mittag- und Abendessen (abends drei Restaurants mit flexiblen Tischzeiten zur Wahl)
- Ausgewählte Softdrinks
- Hafen- und Flughafengebühren
- Umfangreiches Sportangebot: Fitnessbereich mit Meerblick, Kursprogramm, je nach Reiseziel verschiedene zusätzliche Sportaktivitäten an Land (Personal Training gegen Aufpreis)
- OCEAN SPA mit finnischer Meerblick-Sauna, Dampfsauna sowie Ruhebereich innen/außen (Spa-Anwendungen und Friseur gegen Aufpreis)

Nicht im Preis inbegriffen

- Flugan- und Abreise, wenn Sonderflüge ab/bis Deutschland nicht inkludiert sind
- weitere Reiseversicherungen
- Visa- oder Passgebühren (falls erforderlich)
- persönliche Ausgaben (Einkäufe, optionale Ausflüge)
- sonstige im Programm nicht genannte Leistungen

Ihr Schiff

Ihr Schiff ist die "HANSEATIC nature". Ausführlich stellen wir Ihnen dieses Schiff auf unseren Schiffseiten vor. [Ausführliche Informationen zu diesem Schiff.](#)

Passagiere
199

Bordsprachen


Eisklasse
PC-6

Special
ausfahrbare Balkone

