

IHRE REISE

*Expedition Indian Summer in
 Lappland - Zur Duska in den
 hohen Norden*

Reisetermin

17.09.2027 - 02.10.2027

Reisedauer

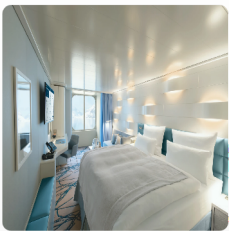
16 Tage

Reederei / Schiff

HANSEATIC nature / Hapag-Lloyd Cruises



Außenkabine, KAT: 1, ca. 22 qm Deck 4-6



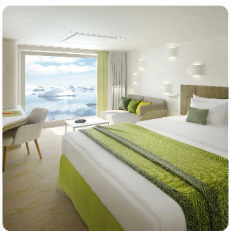
Doppelbelegung



€ 9.590

pro Person

Panoramakabine, KAT: 2, ca. 21 qm, Deck 4 und 5



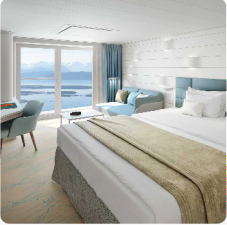
Doppelbelegung



€ 10.090

pro Person

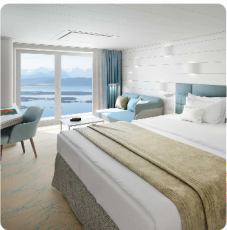
French Balcony Kabine, KAT: 3, ca. 23 qm, Deck 6



Doppelbelegung


€ 11.170
pro Person

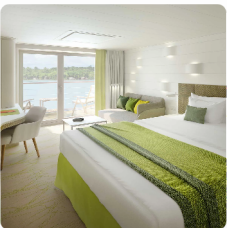
French Balcony Kabine, KAT: 5, ca. 21 qm Deck 7



Doppelbelegung


€ 11.440
pro Person

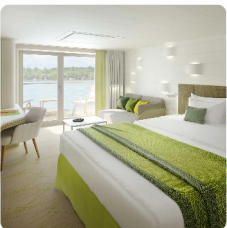
Balkonkabine, KAT: 4, ca. 27 qm, Deck 5



Doppelbelegung


€ 12.120
pro Person

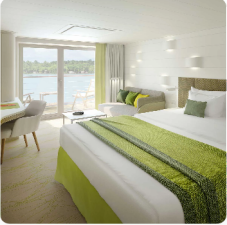
Balkonkabine, KAT: 6, ca. 27 qm, Deck 6 und 7



Doppelbelegung


€ 12.520
pro Person

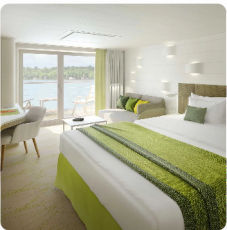
Balkonkabine, KAT: 7, ca. 27 qm, Deck 6



Doppelbelegung


€ 12.920
pro Person

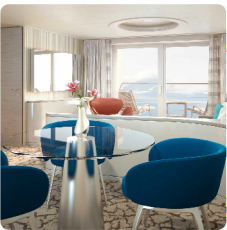
Balkonkabine, KAT: 8, ca. 27 qm, Deck 7



Doppelbelegung


€ 14.140
pro Person

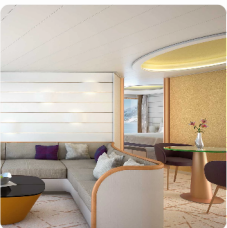
Junior Suite, KAT: 9, mit Balkon, ca. 42 qm, Deck 6 und 7



Doppelbelegung


€ 16.840
pro Person

Grand Suite, KAT: 10, mit Veranda, ca. 71 qm, Deck 6 und 7



Doppelbelegung


€ 22.920
pro Person



Fr.,
17.09.2027

Individuelle Anreise nach Hamburg, Abfahrt 18.00 Uhr
Abendfahrt auf der Elbe

Tagesfahrt durch den Nord-Ostsee-Kanal

Sa.,
18.09.2027

Freuen Sie sich auf die beeindruckende Tagesfahrt durch den Nord-Ostsee-Kanal, die Sie auf knapp 100 km durch die typischen Landschaftsformen Schleswig-Holsteins führt: ob Marsch- oder Geestlandschaft, Eideniederung oder Hügelland. Die malerische Passage erleben Sie intensiv an Deck Ihres kleinen Schiffes – eine wahre Einladung zum Genießen. Besondere Höhepunkte sind die Durchquerung der Schleusen und der Blick auf die Rendsburger Hochbrücke, eine imposante Stahlkonstruktion und eines der bedeutendsten Technikdenkmäler Deutschlands.

So.,
19.09.2027

Entspannung auf See

Kreuzen durch den Stockholmer Schärengarten
 Stockholm/Schweden, 11.00 – 19.00 Uhr

Mo.,
 20.09.2027

Ein Freilichtmuseum der Natur erwartet Sie beim Kreuzen durch den Stockholmer Schärengarten. Magisch leuchtet der Archipel mit rund 24.000 Inseln im Licht der tief stehenden Sonne. Die vielen offenen Decksflächen bieten perfekte Rundumsicht und Ihre Experten kenntnisreiche Kommentare. Klein und wendig, kreuzt Ihr Schiff flexibel und mit großer Entdeckerlust vorbei an Inselchen, blank geschliffenen Granitfelsen und roten Holzhäusern. Was in Dänemark „Hygge“, ist in Schweden „Lagom“, ein Leben in Balance. Stockholm bietet Ihnen viele Möglichkeiten dafür. Eine Perle der Ostsee. Auf 14 Inseln erbaut, verbunden durch mehr als 50 Brücken. Die Metropole erscheint ebenso altherwürdig wie jugendlich-modern. Bei Ihren Erkundungen, auch gut auf eigene Faust, zeigt Ihnen das „Venedig des Nordens“ die schönsten Seiten einer fast 700-jährigen Geschichte – mit unvergleichlichem Architekturreichtum. Im Kontrast zur historischen Gamla Stan, zu gotischen Kirchen und dem königlichen Schloss steht etwa das Moderna Museet mit bedeutender Kunst des 20. und 21. Jh. Der Altstadt – einem Geflecht enger Gassen mit kleinen Cafés und Boutiquen – wohnt ein besonderer Zauber inne. Probieren Sie hier unbedingt Lussekatte, das typische Hefegebäck mit Safran, oder machen Sie es sich bei einem Getränk gemütlich.

Bottnischer Meerbusen (Bottensee und Bottenwiek):
 Expeditionstag Höga Kusten
 Härnösand, Ankunft 22.00 Uhr

Di.,
 21.09.2027

Entdeckergeist liegt in der klaren Luft, wenn Sie ins „Nordmeer“ der Ostsee vordringen. Hier erwarten Sie Erlebnisse, die nur mit einem kleinen Expeditionsschiff wie von Hapag-Lloyd Cruises möglich sind, beim flexiblen Expeditionstag in der Bottensee und Bottenwiek. Der Umlauf am Bug, die gläsernen Balkone und die vielen offenen Decksflächen werden zu Ihren Logenplätzen. Die Natur beschert Ihnen immer wieder neue Ausblicke. Ergänzt werden die Impressionen durch die spannende Wissensvermittlung Ihrer Experten an Bord. Kurs auf Schwedens besonderen Zauber nehmen Sie beim Expeditionstag Höga Kusten. Die „hohe Küste“ ist ein UNESCO-Welterbe mit einer facettenreichen Landschaft, die Sie von den vielen offenen Decksflächen aus erleben. Ein harmonisches Aquarell, gemalt mit dramatischen Küstenlinien, dichten Wäldern und einzigartigen Felsformationen. Seit der Eiszeit kam es hier zur weltweit höchsten Landhebung. Beim Kreuzen und mit den Zodiacs entdecken Sie flexibel diese geologisch hochinteressante Region, über deren Entstehung und Wandel Ihre Experten Spannendes zu berichten wissen. Ein perfektes Ziel, das die Liebe zur Natur und leidenschaftlichen Forschergeist verbindet.

Härnösand, Abfahrt 18.00 Uhr

Mi.,
 22.09.2027

Rund 440 Jahre alt und voller Leben: Die charmante Küstenstadt Härnösand ist nicht nur das Tor zur Höga Kusten, sondern eröffnet Ihnen auch den Charme Nordschwedens. Von Wasser umgeben, von der Muse geküsst, ist sie eine der beliebtesten schwedischen Sommerstädte. Für die reizvolle Architektur sensibilisieren Sie die Experten an Ihrer Seite bei einem Spaziergang durch Härnösand – vor allem für den neoklassizistischen Stil. Beispiele dafür sind die 1790 fertiggestellte Residenz für den Regierungspräsidenten am Stora Torget, dem „großen Platz“, und der Dom mit dem 17 m langen „Regenbogenteppich“. Das Rathaus des Architekten Olof Tempelman gilt als eines der schönsten Schwedens. Entdecken Sie im Provinzialmuseum die Geschichte des Landstrichs, oder besuchen Sie das Automuseum, mit rund 200 Fahrzeugen das größte seiner Art in Schweden. Sogar der typisch schwedischen Vorliebe für sommerliche Bootsfahrten ist ein eigenes Museum gewidmet, mit vielen Sport- und Freizeitbooten.

Expeditionstag im Kvarken-Archipel

Do.,
 23.09.2027

Beim Expeditionstag im Kvarken-Archipel geht es durch ein Schärenparadies aus mehr als 5.000 Inseln – je nach Bedingungen vor Ort auch mit den Zodiacs. Hier erleben Sie von Bord aus einen einzigartigen Blick auf die außergewöhnliche Landhebung: In der Eiszeit wurde das Gebiet vom Gewicht der massiven Eisschicht rund 1 km nach unten gedrückt, nun hebt es sich jedes Jahr um etwa 9 mm. Durch die geringe Tiefe der Lagunen verändert dies die Landschaft spürbar, Bootshäuser, die einst am Wasser standen, stehen heute an Land. Dieses Phänomen teilen sich Schweden und Finnland, zu denen der Archipel zählt. Eine faszinierende, sich ständig wandelnde Region – und ein UNESCO-Welterbe.

Lulea, Ankunft 08.00 Uhr

Fr.,
24.09.2027

Lulea, eine bezaubernde Stadt im Norden Schwedens, entfaltet eine märchenhafte Atmosphäre. Ideal für Expeditionsliebhaber, die abseits ausgetretener Pfade nach Ursprünglichkeit und Abenteuermomenten suchen. Bei eigenen Erkundungen oder auf Ausflügen* mit Ihren Experten haben Sie Gelegenheit, die samische Kultur und ihre Traditionen näher kennenzulernen. Ein absolutes Highlight ist Gammelstads Kirchstadt, ein UNESCO-Welterbe. Die malerische Siedlung aus über 400 historischen Holzhäusern vermittelt ein Bild vom traditionellen schwedischen Landleben. Noch mehr nordische Lichtblicke gewünscht? Dann erleben Sie die Natur bei zahlreichen Outdoor-Aktivitäten*.

Lulea, Abfahrt 06.00 Uhr
Expeditionstag in der nördlichen Bottenwiek

Sa.,
25.09.2027

Am folgenden Expeditionstag in der nördlichen Bottenwiek liegt Entdeckergeist in der Luft, wenn Ihr kleines Schiff durch die klaren Gewässer kreuzt. Lassen Sie sich überraschen, vor welcher Insel die Zodiacs zu Wasser gelassen werden und Sie an Land gehen.

Kemi/Finnland, 07.00 – 22.00 Uhr

So.,
26.09.2027

Gefärbt die Bäume, still die Seen und berauschend die Flüsse – Kemi in Finnisch-Lapland ist Ihr Ausgangspunkt für Aktivitäten* in herbstlicher Landschaft. Dem Schatz der Natur macht hier womöglich nur die größte Edelsteinsammlung Europas Konkurrenz: Die finnische Königskrone, Halsschmuck von Marie-Antoinette und viele andere Kostbarkeiten lassen sich besichtigen. Im Museum für regionale Geschichte tauchen Sie in die Kultur der Menschen ein, deren Alltag Sie entspannt beim Spaziergang an der Küste erleben können. In Kemi fühlen Sie sich zudem der Arktis nah, denn die Stadt liegt unweit des Polarkreises.

Oulu, 07.00 – 14.00 Uhr

Mo.,
27.09.2027

Die finnische Stadt Oulu ist das größte urbane Zentrum des Nordens. Ernannt zur Kulturhauptstadt Europas 2026, erwartet Sie hier ein buntes Stadtleben mit zahlreichen Museen, darunter viele Freilichtmuseen, und Bauten wie dem Dom oder dem Rathaus im Stil der Neorenaissance. Einem nordischen Märchen entsprungen scheint die Natur rund um Oulu: „das Beste der finnischen Natur“, wie die Stadt selbst von sich sagt. In der herbstlichen Landschaft kommen Sie als Outdoor-Liebhaber voll auf Ihre Kosten.

Vaasa, 08.00 – 14.00 Uhr

Di.,
28.09.2027

Wo Meer und Land ineinander übergehen, zeigt sich Ihnen eine der schönsten Küstenstädte Finnlands: Vaasa. Hier vereinen sich historische Tiefe und nordisches Flair. Die Stadt, deren Wurzeln bis ins 14. Jh. reichen, strahlt einen besonderen Charme aus und lädt Kulturinteressierte zu einer Reise durch die Zeit ein: Die Ruinen von Alt-Vaasa im Park Rauniopuisto erzählen vom Leben im Mittelalter und bieten eine malerische Kulisse für Spaziergänge. Die nahe gelegene Korsholm-Kirche von 1786 verleiht der Umgebung eine majestätische Note, während das Stadtzentrum Sie mit seinem kopfsteingepflasterten Marktplatz und der gotischen Markthalle verzaubert, wo seit über einem Jahrhundert lokale Produkte angeboten werden. Vaasa verbindet Geschichte, Architektur und kulinarische Genüsse zu einem einzigartigen kulturellen Erlebnis.

Expeditionstag auf den Aland-Inseln

Mi.,
29.09.2027

Eine Gruppe von rund 6.500 weit verstreuten Inseln – und Sie beim Expeditionstag auf den Aland-Inseln auf flexiblem Kurs mittendrin. Hier ist Ihr kleines, wendiges Schiff ganz in seinem Element. Ein autonomer Archipel zwischen Schweden und Finnland mit unberührter Natur, reicher Geschichte und maritimer Kultur. Geprägt von Schärenlandschaften, bietet die Region ruhige Buchten und malerische Fischerdörfer, deren rote Holzhäuser sich an die Ufer schmiegen. Traumhafte Postkartenmotive Skandinaviens! Für Sie heißt es an Bord: zurücklehnen und genießen. Nur 60 dieser Inseln sind bewohnt, und die einzige Stadt ist Mariehamn. Bekannt als „Stadt der 1.000 Linden“ besticht es durch seine charmante Architektur und das Schifffahrtsmuseum. Beim abwechslungsreichen Inselhopping haben Sie – je nach Gegebenheit – Möglichkeiten zum Wandern oder zur Erkundung der Schärenwelt im Zodiac.

Do.,
30.09.2027

Entspannung auf See

Kreuzen vor den Kreidefelsen der Insel Mön
Abendpassage durch den Nord-Ostsee-Kanal

Fr.,
01.10.2027

Ein Bild, das selbst Caspar David Friedrich inspiriert hätte, bietet sich Ihnen beim Kreuzen vor den Kreidefelsen der Insel Mön. Bei gutem Wetter leuchten die berühmten Klippen majestätisch in der Sonne, im dramatischen Kontrast zum türkisgrünen Meer. Die Kreideschicht der Steilküste Möns Klint ist wie ein Schaubild der Evolution: Sie entstand vor Millionen Jahren aus den Skeletten kleiner Algen – genauso wie ein Großteil Dänemarks. Während Sie an Deck stehen, erfrischt die klare Ostsee-Luft Ihre Sinne, und Ihre Experten schärfen mit wissenschaftlichen Hintergründen gern Ihren Blick für die geologischen Aspekte dieser Küstenschönheit.

Hamburg, Ankunft 08,00 Uhr
Sa.,
02.10.2027
Individuelle Abreise

Im Preis inbegriffen

- Alle Anlandungen/Fahrten in bordeigenen Zodiacs (Einsatz der Zodiacs ist abhängig vom Zielgebiet und von behördlichen Genehmigungen)
- Erfahrene Experten verschiedener Fachgebiete begleiten jede Reise, halten Präsentationen/multimediale Vorträge, beantworten fundiert Fragen zum Fahrtgebiet und begleiten die Zodiacfahrten/Anlandungen und Wanderungen ab/bis Schiff
- Nutzung der interaktiven Ocean Academy mit individuellen Wissensformaten
- Umfangreiche Informationen zur Reise vorab, zum Beispiel zur Arktis und zur Antarktis, zur Südsee und zum Amazonas sowie Expeditionslandkarten
- In jeder Kabine: Champagner zur Begrüßung, mit alkoholfreien Getränken täglich neu gefüllte Minibar (Junior und Grand Suiten mit zusätzlicher Auswahl), Kaffeemaschine (auf Wunsch Tee), 24-Stunden-Kabinenservice
- Leihweise an Bord: ein Fernglas und zwei Sets Nordic-Walking-Stöcke direkt in der Kabine, außerdem warme Parkas, Gummistiefel, Schnorchelausrüstungen
- Umfangreiches Infotainment mit Live-Übertragung sowie Aufzeichnungen der Expertenvorträge, Vorkamera, Seekarte, Filmen u.v.m., persönliches E-Mail-Postfach, Internetzugang via WLAN (kostenfrei für eine Stunde pro Gast und Tag, satellitenabhängig vor allem in polaren Gebieten)
- Hafen-/Destinationsinformationen (nach Verfügbarkeit) in der Kabine
- Internationale Gourmetküche als Vollpension an Bord mit Frühstück (inkl. Früh- und Spätaufsteherfrühstück), Bouillon, Nachmittagskaffee/Teezeit, Mittag- und Abendessen (abends drei Restaurants mit flexiblen Tischzeiten zur Wahl)
- Ausgewählte Softdrinks
- Hafen- und Flughafenengebühren
- Umfangreiches Sportangebot: Fitnessbereich mit Meerblick, Kursprogramm, je nach Reiseziel verschiedene zusätzliche Sportaktivitäten an Land (Personal Training gegen Aufpreis)
- OCEAN SPA mit finnischer Meerblick-Sauna, Dampfsauna sowie Ruhebereich innen/außen (Spa-Anwendungen und Friseur gegen Aufpreis)

Nicht im Preis inbegriffen

- Flugan- und Abreise, wenn Sonderflüge ab/bis Deutschland nicht inkludiert sind
- weitere Reiseversicherungen
- Visa- oder Passgebühren (falls erforderlich)
- persönliche Ausgaben (Einkäufe, optionale Ausflüge)
- sonstige im Programm nicht genannte Leistungen

Ihr Schiff

Ihr Schiff ist die "HANSEATIC nature". Ausführlich stellen wir Ihnen dieses Schiff auf unseren Schiffseiten vor. [Ausführliche Informationen zu diesem Schiff.](#)

Passagiere
199

Bordsprachen


Eisklasse
PC-6

Special
ausfahrbare Balkone

