

IHRE REISE

*Expedition im hohen Norden – von  
 den wilden Landschaften  
 Norwegens zu den schottischen  
 Inseln*

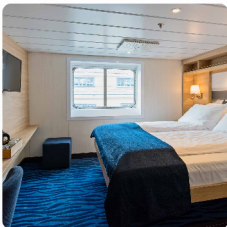
Reisetermin  
 28.03.2026 - 07.04.2026

Reisedauer  
 11 Tage

Reederei / Schiff  
 MS Spitsbergen / HX Expeditions



AUSSENKABINE SUPERIOR, KAT: QJ 14-18M², EINGESCHRÄNKTE SICHT, DECK 6



Doppelbelegung

  
**€7.417**  
 pro Person

Einzelbelegung

  
**€11.958**  
 pro Person

USPS GARANTIE SUITE 16-33M²



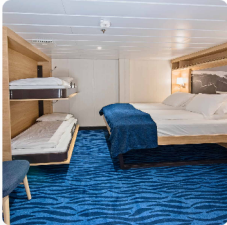
Doppelbelegung

  
 Nicht verfügbar

Einzelbelegung

  
 Nicht verfügbar

INNENKABINE SUPERIOR, KAT: K2 15-20M<sup>2</sup> DECK 6 & 7



Doppelbelegung



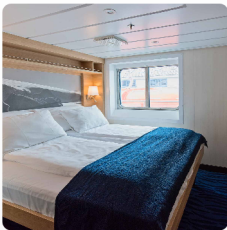
Nicht verfügbar

Einzelbelegung



Nicht verfügbar

AUSSENKABINE SUPERIOR, KAT: P2D 14-15M<sup>2</sup>, EINGESCHRÄNKTE SICHT, DECK 6 & 7



Doppelbelegung



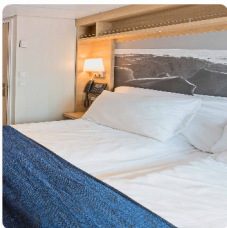
Nicht verfügbar

Einzelbelegung



Nicht verfügbar

AUSSENKABINE, KAT: J3 11-12M<sup>2</sup>, EINGESCHRÄNKTE SICHT, DECK 7



Doppelbelegung



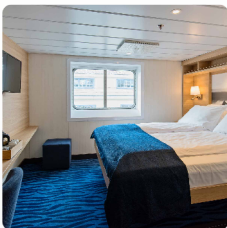
Nicht verfügbar

Einzelbelegung



Nicht verfügbar

AUSSENKABINE SUPERIOR, KAT: U2D 11-14M<sup>2</sup> DECK 6 & 7



Doppelbelegung



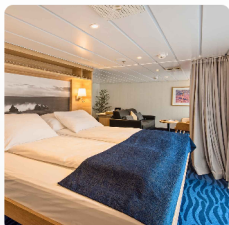
Nicht verfügbar

Einzelbelegung



Nicht verfügbar

Garantie Suite



Doppelbelegung



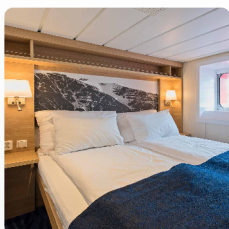
Nicht verfügbar

Einzelbelegung



Nicht verfügbar

MS Spitsbergen Garantie Aussenkabine



Doppelbelegung



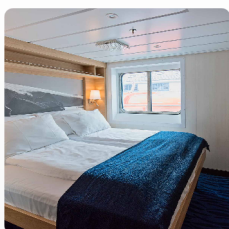
Nicht verfügbar

Einzelbelegung



Nicht verfügbar

Garantie Aussenkabine Superior



Doppelbelegung



Nicht verfügbar

Einzelbelegung



Nicht verfügbar

AUSSENKABINE, KAT: J2 11-12M², EINGESCHRÄNKTE SICHT, DECK 7



Doppelbelegung



Nicht verfügbar

Einzelbelegung



Nicht verfügbar

Garantie Innenkabine



Doppelbelegung



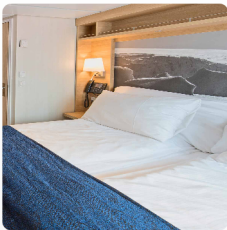
Nicht verfügbar

Einzelbelegung



Nicht verfügbar

USPO GARANTIE AUSSENKABINE 11-14M²



Doppelbelegung



Nicht verfügbar

Einzelbelegung



Nicht verfügbar

MS Spitsbergen Polar Aussenkabine Kategorie N



Doppelbelegung



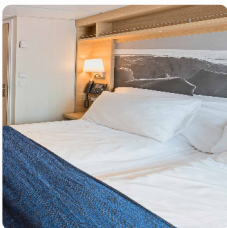
Nicht verfügbar

Einzelbelegung



Nicht verfügbar

Garantie Aussenkabine teilweise eingeschränkte Sicht



Doppelbelegung



Nicht verfügbar

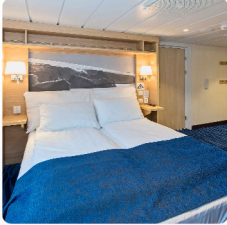
Einzelbelegung



Nicht verfügbar



AUSSENKABINE SUPERIOR ROLLSTUHLGERECHT, KAT: YA 17-18M<sup>2</sup>, EINGESCHRÄNKTE SICHT



*Doppelbelegung*



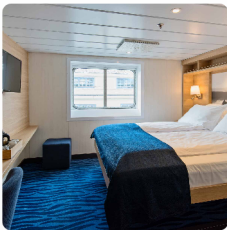
Nicht verfügbar

*Einzelbelegung*



Nicht verfügbar

USPB GARANTIE ARKTIS SUPERIOR AUSSENKABINE 11-18M<sup>2</sup>



*Doppelbelegung*



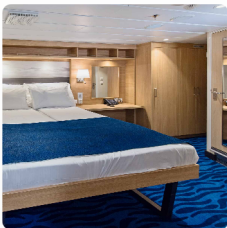
Nicht verfügbar

*Einzelbelegung*



Nicht verfügbar

INNENKABINE, KAT: I2 9-14M<sup>2</sup>, DECK 4



*Doppelbelegung*



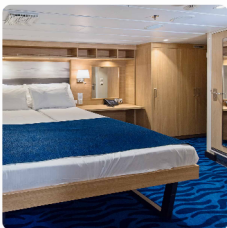
Nicht verfügbar

*Einzelbelegung*



Nicht verfügbar

USPI GARANTIE INNENKABINE 9-20M<sup>2</sup>



*Doppelbelegung*



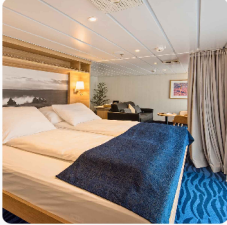
Nicht verfügbar

*Einzelbelegung*



Nicht verfügbar

GRAND-SUITE MIT BALKON, KAT: MG 28-29M<sup>2</sup>, DECK 6



*Doppelbelegung*



Nicht verfügbar

*Einzelbelegung*



Nicht verfügbar

*Doppelbelegung*



Nicht verfügbar

*Einzelbelegung*



Nicht verfügbar

*Doppelbelegung*



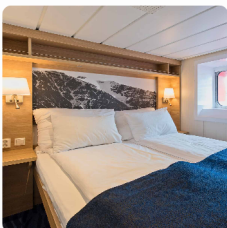
Nicht verfügbar

*Einzelbelegung*



Nicht verfügbar

AUSSENKABINE, KAT: O2 13-14M<sup>2</sup> DECK 4



*Doppelbelegung*



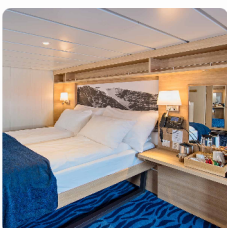
Nicht verfügbar

*Einzelbelegung*



Nicht verfügbar

MINI-SUITE, KAT: Q2 16-17M<sup>2</sup>, DECK 4



*Doppelbelegung*



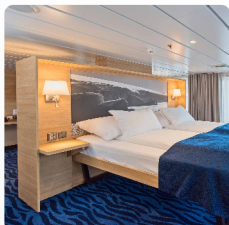
Nicht verfügbar

*Einzelbelegung*



Nicht verfügbar

EIGNER-SUITE MIT BALKON, KAT: MX 32-33M<sup>2</sup>, DECK 6



*Doppelbelegung*

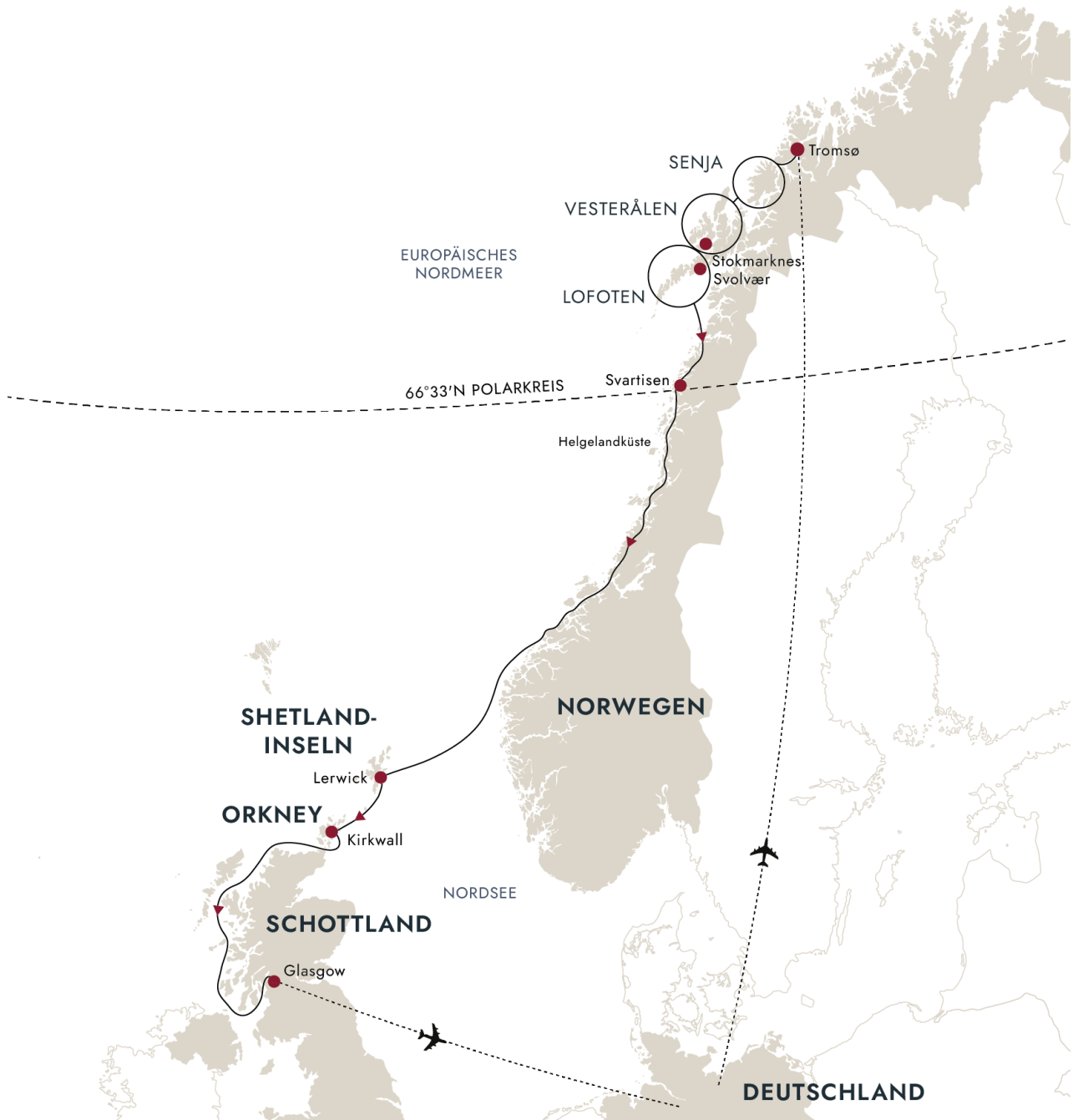


Nicht verfügbar

*Einzelbelegung*



Nicht verfügbar



## ABREISE VON TROMSØ

### Entdecken Sie das Tor zur Arktis

Tag 1:

Das lebhafte Tromsø, umgeben von schneebedeckten Bergen, ist der perfekte Ort, um sich auf ein Abenteuer einzulassen. Dieser Ort war der Ausgangspunkt für viele historische Expeditionen in die Arktis, darunter auch die von Roald Amundsen. Aufgrund seiner Lage 400 km nördlich des nördlichen Polarkreises wird er auch als „Tor zur Arktis“ bezeichnet. Jetzt haben Sie die Chance, es den legendären Entdeckern gleichzutun und Kurs auf die Arktis zu setzen.

Wenn Sie früh in Tromsø ankommen, empfehlen wir Ihnen, die Stadt zu erkunden, bevor Sie Ihre Seereise antreten. Es gibt viel zu sehen, z. B. das Polarmuseum, in dem Sie mehr über das Erbe der Stadt als Ausgangspunkt für Entdecker erfahren. Und besuchen Sie unbedingt die beeindruckende Arktische Kathedrale mit ihrem riesigen Buntglasfenster. Wenn Sie Lust auf ein kleines Extra-Abenteuer haben, sollten Sie sich unser Vorprogramm ansehen.

## SENJA

### Entdecken Sie Norwegen im Miniaturformat

Tag 2:

Senja ist die zweitgrößte Insel Norwegens und wird manchmal auch als Norwegen in Miniaturform bezeichnet. Mit ihren zerklüfteten Bergen, Sandstränden, dunklen Wäldern und idyllischen Fischerdörfern fällt es nicht schwer zu sehen, wie die Insel zu ihrem Namen gekommen ist. Freilebende Rentiere sind auf der ganzen Insel anzutreffen, weshalb es sich lohnt, die Augen offen zu halten.

Hier besuchen wir eine lokale Gemeinde und erleben die herzliche Gastfreundschaft der Skandinavier. Wir lernen die uralte Kultur der Wikinger und das moderne Leben in den abgelegenen Dörfern im arktischen Norwegen während der Wintermonate kennen.

Später ist es dann Zeit für etwas ganz Besonderes. Inspiriert von der norwegischen „friluftsliv“, der tiefen Liebe zur Natur, versammeln wir uns am Strand und genießen die Wärme eines Lagerfeuers bei unserem Ausflug in der Abenddämmerung („Day to Dusk – Flames and Flavours“). Mit einem heißen Getränk in der Hand und norwegischen Speisen, die von unseren Köchen an Bord zubereitet werden, fühlen Sie sich wirklich eins mit der Natur. Und wenn wir Glück haben, bietet uns das Nordlicht vielleicht ein farbenprächtiges Spektakel.

Einige Zeit reisen wir in Dunkelheit und ewiger Dämmerung, was aber unser Erlebnis nur noch eindrücklicher macht, da die glitzernden Schneelandschaften von der tief stehenden Sonne und dem Sternenlicht beleuchtet werden.

## VESTERÅLEN

### Genießen Sie ein exklusives Abenteuer

Tag 3:

Während wir zu den Vesterålen reisen, sucht das Expeditionsteam den besten Platz für eine Anlandung in der Natur, vielleicht an einem der vielen schönen Strände, die zu dieser Jahreszeit höchstwahrscheinlich mit unberührtem Schnee bedeckt sind. Wir können mit unseren kleinen Expeditionsbooten zwischen abgelegenen Inseln auf Erkundungstour gehen oder eine Kajaktour unternehmen.

Die Vesterålen erwarten uns mit ihren wunderschönen, schneebedeckten Landschaften, die ideal für Expeditionsaktivitäten wie Schneeschuhlaufen, Fahrten mit den Expeditionsbooten und Kajaktouren sind.

Hier findet auch das ganz besondere Erlebnis „Into the Night – Dinner at the Museum“ (Abendessen im Museum) in unserem eigenen Hurtigruten Museum, statt. Sie erleben die exklusive Eröffnung dieses geschichtsträchtigen Ortes und speisen inmitten historischer Artefakte im alten Speisesaal des Schiffes MS Finnmarken.

## LOFOTEN

### Erleben Sie dramatische Panoramen

Tag 4:

Wenn die Bedingungen es zulassen, reisen wir von den Vesterålen zu den Lofoten und wagen uns in den Trollfjord, wo das schmale Gewässer von steilen Klippen eingerahmt wird. Oder wir fahren zwischen schroffen Gipfeln durch die Raftsundstraße. Unabhängig von der gewählten Route erwarten Sie beeindruckende Landschaften. Und während wir durch die dramatischen Fjorde fahren, ragen die Berge so nah am Schiff in die Höhe, dass es sich anfühlt, als könne man sie anfassen.

Im Winter verwandeln sich die Lofoten in ein schneebedecktes Wunderland. Enge Fjorde, zwischen hoch aufragenden Bergen versteckte Strände und malerische Fischdörfer eignen sich perfekt für ein kleines Schiff wie MS Spitsbergen.

Eine dieser Gemeinden ist Svolvær, wo Sie Ihr zweites besonderes Erlebnis genießen können: *Nordic Sauna and Polar Plunge* (Nordische Sauna und Eisbaden). Erleben Sie eine anregende norwegische Tradition, bei der Sie sich in der Wärme der Sauna entspannen, ehe Sie einen aufregenden Sprung ins eiskalte Wasser wagen.

#### SVARTISEN-GLETSCHER

##### Entdecken Sie den zweitgrößten Gletscher Norwegens

Heute reisen wir in den Holandsfjord vor der zerklüfteten Küste Helgelands und nehmen Kurs auf den Svartisen-Gletscher. Mit einer Fläche von 370 km² und 60 „Zungen“ stellt dieser nach dem Jostedalbreen zweitgrößte Gletscher Norwegens eine faszinierende geografische Besonderheit dar.

Tag 5:

Der gewaltige Svartisen (der Name bedeutet „schwarzes Eis“) besteht eigentlich aus zwei separaten Gletschern – dem Vestisen und dem Østisen –, die durch das knapp einen Kilometer lange Vesterdalen-Tal getrennt sind. Die Farbe des Eises ist nie wirklich schwarz, sondern reicht eher von Türkis bis Dunkelblau.

Wenn die Bedingungen es zulassen, wird Ihr Expeditionsteam mit Ihnen an Land gehen und eine Wanderung unternehmen, in deren Verlauf Sie diesen unglaublichen Gletscher aus der Nähe betrachten können.

#### AUF SEE

##### Entspannen Sie sich auf See, während wir die schottischen Shetland-Inseln ansteuern

Auf unserem Weg nach Süden durch die geschützten Fjorde erleben wir auch weiterhin mitreißende Landschaften. Erleben Sie, wie die sanfte Wintersonne das schneebedeckte Land und die hoch aufragenden Berge verzaubert.

Tag 6–7:

Nutzen Sie die Zeit, um sich zu entspannen und die Annehmlichkeiten Ihres Expeditionsschiffes zu genießen. Betrachten Sie die Landschaft vom Deck aus, wärmen Sie sich in der Sauna auf oder schließen Sie sich Ihrem Expeditionsteam für faszinierende Vorträge und Vorführungen im Science Center an.

Während wir uns den nördlichen Inseln Schottlands nähern, erreichen wir die Nordsee.

#### LERWICK GESTERN UND HEUTE

##### Entdecken Sie Schottlands nördlichste bewohnte Inseln.

Heute erreichen wir den nördlichsten Außenposten der Britischen Inseln und legen in Lerwick an, der Hauptstadt der schottischen Shetland-Inseln. Diese Inseln haben ein reiches Erbe, auf das die Einheimischen zu Recht stolz sind. Wohin Sie auch schauen, finden Sie Hinweise auf Denkmäler vergangener Zeiten.

Tag 8:

Nach unserer Reise durch die Norwegische See können sich Ihre Beine bei einem Spaziergang durch diese freundliche, viktorianisch geprägte Fischerstadt wieder an den festen Boden gewöhnen. Schlendern Sie durch die engen Gassen der Stadt und entdecken Sie kleine Läden, in denen lokal hergestellte Produkte wie Whisky, Wollpullover und Fudge verkauft werden. Am alten Hafen finden Sie das Shetland Museum, das die reiche Geschichte der Region dokumentiert. Ganz in der Nähe können Sie Fort Charlotte und das majestätisch anmutende Rathaus bestaunen.

#### HIGHLIGHTS VON ORKNEY

##### Erfahren Sie mehr über das nordische Erbe von Kirkwall

Heute erreichen wir die größte Stadt der Orkney-Inseln, Kirkwall. Erkunden Sie diese pulsierende, von den Wikingern geprägte Inselhauptstadt, die noch übersichtlich genug ist, um sie zu Fuß zu erkunden.

Tag 9:

Besuchen Sie die majestätische St.-Magnus-Kathedrale, die aus dem für die Region typischen roten Sandstein erbaut wurde, und bewundern Sie im angrenzenden Earls Palace die steinernen Ruinen dieses einst grandiosen Renaissance-Gebäudes. Die berühmte neolithische Siedlung von Skara Brae ist ebenfalls nur eine Busfahrt entfernt.

Whisky-Liebhaber können in den Brennereien Highland Park und Scapa in Kirkwall einzigartige Single Malt Whiskys verkosten. Und wenn Sie Lust auf etwas anderes haben, bietet die Orkney Distillery Gin an, der aus lokalen Botanicals hergestellt wird.

#### SEGELN DURCH DIE HEBRIDEN

##### Entspannen und rekapitulieren Sie auf dem Weg nach Glasgow

Während sich Ihre Reise dem Ende nähert, segeln wir südlich an den Hebrideninseln vorbei in Richtung Glasgow.

Tag 10:

Nutzen Sie diesen Tag auf See, um ein letztes Mal die Einrichtungen Ihres Schiffes zu genießen. Entspannen Sie sich in der Explorer Lounge & Bar mit neu gewonnenen Freunden und lassen Sie Ihre Erlebnisse Revue passieren, oder genießen Sie in den Whirlpools den letzten Blick auf das Meer. Es bleibt auch noch Zeit, das Wissenschaftszentrum zu besuchen und mehr über die Dinge zu erfahren, die Sie gesehen haben, oder die Bilder zu bearbeiten, die Sie mit den Tipps des Bordfotografen aufgenommen haben.

**GLASGOW (FAIRLIE)**

**Beenden Sie Ihre Seereise in der zweitgrößten Stadt Schottlands**

In den letzten anderthalb Wochen sind wir von der Wildnis des arktischen Norwegens bis zu den schottischen Inseln gereist. Heute geht unsere Expedition in Fairlie zu Ende.

Tag 11:

Diese Gegend liegt am Ufer des Firth of Clyde, eingebettet in die Kulisse der North Ayrshire Hills. Sie ist bekannt für Küstenstädte mit Wikinger-Erbe und malerische Wanderwege. Schlendern Sie durch die kleine Gemeinde oder machen Sie sich auf den Weg zurück ins pulsierende Glasgow.

Von hier aus nehmen Sie einen Flug zurück nach Deutschland.

Wenn Sie noch im Entdecker-Modus sind, hat das nahe gelegene Glasgow dem neugierigen Reisenden viel zu bieten.



#### **Im Preis inbegriffen**

##### **Flüge**

- Flug in der Economy Class von Deutschland nach Tromsø und von Glasgow nach Deutschland inklusive aller Steuern, Rail & Fly hin und zurück

##### **Transfers**

- Transfer vom Flughafen zum Schiff in Tromsø vor der Expeditionskreuzfahrt
- Transfer vom Schiff zum Flughafen in Glasgow (Fairlie) nach der Expeditionskreuzfahrt

##### **Expeditions-Seereise**

- Aufenthalt in einer Kabine Ihrer Wahl
- Täglich Frühstück, Mittag- und Abendessen
- Wein, Bier und Spirituosen zu den Mahlzeiten und während des Tages und Abends erhältlich (vorbehaltlich der Schankerlaubnis)
- Den ganzen Tag über Kaffee, Tee und Softdrinks
- Kostenlose Wasserflasche zum Auffüllen an Bord und zur Mitnahme nach Hause
- Polar-Expeditionsjacke, ein Rucksack oder ein anderes Teil der HX-Ausrüstung
- Professionelle Fotos von Ihrer Reise, aufgenommen von unserem Bordfotografen
- Kostenloses WLAN. Streaming wird allerdings nicht unterstützt
- Nutzung von Sauna, Whirlpools, Pool, Fitnessraum, Lounges und mehr
- Trinkgeld inbegriffen. Fantastischer Service ist bei HX Standard – wenn Sie jedoch etwas extra hinterlassen möchten, ist das immer willkommen
- Im Reisepreis enthaltene Aktivitäten
- Inklusive einzigartiger und maßgeschneiderter Erlebnisse

##### **Aktivitäten an Bord**

- Vertiefende Vorträge und Diskussionen, die von Experten des Expeditionsteams gehalten werden
- Das Expeditionserlebnis ist auch in deutscher Sprache verfügbar oder wird ggf. ins Deutsche übersetzt
- Voller Zugang zum schiffseigenen Science Center
- Wissenschaftliches Forschungsprogramm, das es den Gästen ermöglicht, sich an laufend Projekten zu beteiligen
- Ein Bordfotograf gibt unseren Gästen Tipps rund um Landschafts- und Tierfotografie.
- Tägliche Treffen mit dem Expeditionsteam zur Vorbereitung auf den kommenden Tag

##### **Landausflüge**

- Begleitete Anlandungen mit kleinen Expeditionsbooten
- Verleih von Stiefeln, Wanderstöcken und allen benötigten Ausrüstungsgegenständen für die Aktivitäten
- Bordfotografen, die Ihnen wertvolle Tipps und Hilfestellungen geben

##### **Hinweise**

- Alle geplanten Aktivitäten sind abhängig von den Wetter- und Eisbedingungen.
- Änderungen von Ausflügen und Aktivitäten vorbehalten.
- Bitte stellen Sie sicher, dass Sie alle Bestimmungen zur Einreise und Einschiffung erfüllen.
- Abhängig von der Ankunftszeit Ihres Fluges kann eine zusätzliche Übernachtung erforderlich sein (nicht im Reisepreis inbegriffen).

---

#### **Nicht im Preis inbegriffen**

- Abhängig von der Ankunft Ihres Fluges kann eine zusätzliche Übernachtung erforderlich sein.
- Reiseversicherung
- Gepäckverladung
- Optionale Landausflüge mit unseren lokalen Partnern

### *Ihr Schiff*

Ihr Schiff ist die "MS Spitsbergen". Ausführlich stellen wir Ihnen dieses Schiff auf unseren Schiffseiten vor. Ausführliche Informationen zu diesem Schiff.

Passagiere  
199

Bordsprachen  


Eisklasse  
1C

