

IHRE REISE

*Expedition Grönland, Neufundland
 und Sankt-Lorenz-Strom –
 Strahlendes Eis und sattgrüne
 Wälder*

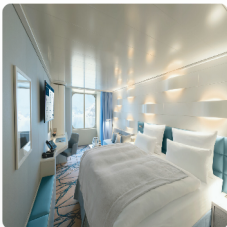
Reisetermin
15.08.2028 - 31.08.2028

Reisedauer
17 Tage

Reederei / Schiff
HANSEATIC inspiration / Hapag-Lloyd Cruises



Außenkabine, KAT: 1, ca. 22 qm Deck 4-6



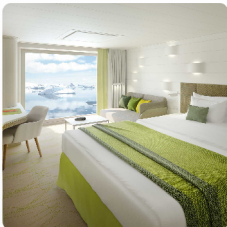
Doppelbelegung


€ 10.590
 pro Person

Einzelbelegung


€ 15.106
 pro Person

Panoramakabine, KAT: 2, ca. 21 qm, Deck 4 und 5



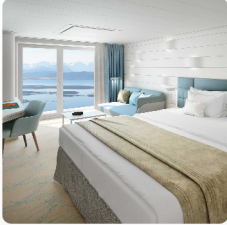
Doppelbelegung


€ 11.190
 pro Person

Einzelbelegung


€ 15.946
 pro Person

French Balcony Kabine, KAT: 3, ca. 23 qm, Deck 6



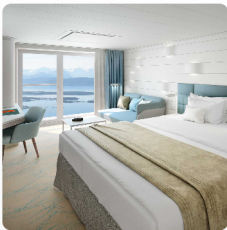
Doppelbelegung


€ 12.390
 pro Person

Einzelbelegung


€ 17.626
 pro Person

French Balcony Kabine, KAT: 5, ca. 21 qm Deck 7



Doppelbelegung


€ 12.690
 pro Person

Einzelbelegung


€ 18.046
 pro Person

HANSEATIC inspiration Garantie-Balkonkabine Kabine KAT. 4 PLATIN



Doppelbelegung


€ 13.420
 pro Person

Einzelbelegung


€ 19.068
 pro Person

Balkonkabine, KAT: 6, ca. 27 qm, Deck 6 und 7



Doppelbelegung


€ 13.870
 pro Person

Einzelbelegung


€ 19.698
 pro Person

Balkonkabine, KAT: 7, ca. 27 qm, Deck 6



Doppelbelegung



€ 14.320

pro Person

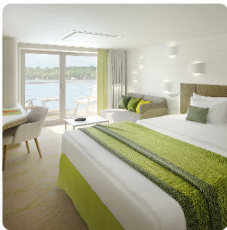
Einzelbelegung



€ 20.328

pro Person

Balkonkabine, KAT: 8, ca. 27 qm, Deck 7



Doppelbelegung



€ 15.670

pro Person

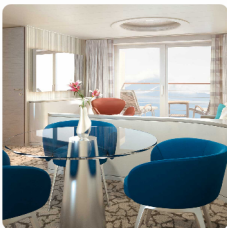
Einzelbelegung



€ 22.218

pro Person

Junior Suite, KAT: 9, mit Balkon, ca. 42 qm, Deck 6 und 7



Doppelbelegung



€ 18.640

pro Person

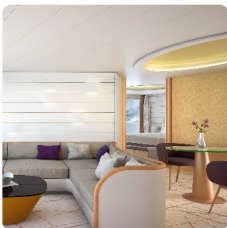
Einzelbelegung



€ 37.980

pro Person

Grand Suite, KAT: 10, mit Veranda, ca. 71 qm, Deck 6 und 7



Doppelbelegung



€ 25.340

pro Person

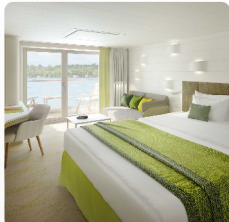
Einzelbelegung



€ 51.380

pro Person

Balkonkabine, KAT: 4, ca. 27 qm, Deck 5



Doppelbelegung



Nicht verfügbar

Einzelbelegung



Nicht verfügbar

Garantie-Außenkabine, KAT: 0



Doppelbelegung



Nicht verfügbar

Einzelbelegung



Nicht verfügbar



Di.,
15.08.2028

Sonderflug Deutschland** – Kangerlussuaq
Kangerlussuaq/Grönland, Abfahrt 22.00 Uhr

Grönlands Westküste (Sisimiut, Disko Bucht/Ilulissat-Eisfjord, Qeqertarsuaq, grönländische Fjordwelt)

Mi.,
16.08.2028 -
Sa.,
19.08.2028

Im magischen Licht der Arktis beleuchten Sie die Wunder der Westküste Grönlands nördlich des Polarkreises. Still und weit ist die Landschaft, in der sich immer wieder Zeugnisse einer 4.500 Jahre alten Kultur finden, die von der Welt fast vergessen scheint. Über 4.000 Jahre zurück und damit tief in die Saqqaq-Kultur weisen die ältesten Siedlungsspuren von Sisimiut, wo die sehenswerte Altstadt wie ein Museumsdorf wirkt. Wandern Sie mit Ihren Experten über Felsen und durch die Tundra – zu Relikten aus der Walfangära. Eine Wanderung zur Teleinsel führt Sie ebenfalls Jahrtausende in der Zeit zurück zu alten Ruinen und Gräbern, gekrönt von großartigen Aussichten auf Sisimiut und die Küste. Die Disko Bucht sorgt für noch größere Erlebnismomente: Eisskulpturen in unterschiedlichsten Formen driften langsam durch das weite Areal. Genießen Sie dieses Naturschauspiel von Ihrem Logenplatz an Deck aus – oder seien Sie bei einer Zodiacfahrt mittendrin. Vom Sonnenlicht angestrahlt, leuchtet das Eis in einem faszinierenden Farbenspiel von Weiß bis Azurblau. Lassen es die Bedingungen vor Ort zu, geht es auch zum weltberühmten Ilulissat-Eisfjord. Hier erleben Sie, wie einer der aktivsten Gletscher der Welt majestätische Eisberge in die Weite des Fjords entlässt – ein unglaubliches UNESCO-Welterbe. Qeqertarsuaq, das 1773 auf der Disko Insel gegründet wurde, empfängt Sie besonders charaktervoll: mit einem Tor aus Walknochen, durch das Sie den kleinen Ort betreten. Entdecken Sie mit Ihren Experten Godhavn – den „guten Hafen“, was „Qeqertarsuaq“ übersetzt bedeutet –, oder wandern Sie durch die arktische Tundra zum Tal der Winde. Sie haben auch immer wieder gute Chancen, in den hiesigen Gewässern Wale zu beobachten. Flexibel wählt Ihr Schiff den Kurs durch die grönländische Fjordwelt mit majestätischen Bergketten und tief eingeschnittener Küste. Immer wieder sind die Zodiacs im Einsatz. Umgeben von kolossalen Landschaftsbildern, lassen sich mit etwas Glück Wale beobachten.

So.,
20.08.2028 -
Mo.,
21.08.2028

Entspannung auf See

Neufundland und Labrador/Kanada (L'Anse aux Meadows, Red Bay, Woody Point)

Di.,
22.08.2028 -
Do.,
24.08.2028

Entlegene Orte laden zu Wanderungen ein. Flüsse ziehen sich wie rauschende Lebensadern durch die Natur. Eine Heimat von Elchen, Wölfen und Karibus. Entlang der Küste leben auch Robben und Wale: Freuen Sie sich auf erlebnisreiche Tage in Neufundland und Labrador, die sich vor wenigen Jahren nur per Wasserflugzeug oder Hundeschlitten erreichen ließen. Auf die Spuren der ersten isländisch-grönländischen Siedler bringen Sie individuelle Erkundungen zu den Ausgrabungen von L'Anse aux Meadows. Hier wurden in den 1970er-Jahren Überreste einer großen Wikingersiedlung entdeckt. Die archäologische Fundstätte an der Nordspitze Neufundlands ist heute UNESCO-Welterbe und eine Art Freilichtmuseum mit Wikingerboot, Häuptlingshaus, Kirche und Festwiese. Nachgebaute Torfhäuser veranschaulichen Ihnen das Leben um das Jahr 1000 n. Chr. Von der Welt vergessen zu sein scheint das beschauliche Fischerdorf Red Bay. Der geschützte Naturhafen an der Küste Labradors war einst das Zentrum baskischer Walfänger. Warum der Walfang eingestellt wurde, ist nicht geklärt. Die gängigste Vermutung ist, dass der Ort verlassen wurde, nachdem die Walbestände durch übermäßige Jagd drastisch zurückgegangen waren. Spannende Einblicke gewährt heute ein Museum. Kurs auf das Herz des Gros-Morne-Nationalparks: Umgeben von Fjorden, Buchten, Seen, Hochebenen und Gebirgstälern, liegt die kleine Stadt Woody Point – der perfekte Ausgangspunkt für Ihre Outdoor-Aktivitäten* in die Wildnis. Idyllisch am Ufer gelegen, erzählen Ihnen die teils historischen Gebäude aus der Gründungszeit zu Beginn des 19. Jh. vom Erbe der Fischer und Holzfäller. Mit rund 280 Einwohnern leben hier kaum mehr Menschen, als Ihr Expeditionsschiff Gäste hat.

Havre-St. Pierre/Kanada, 11.00 – 18.00 Uhr

Fr.,
25.08.2028

Am Nordwestufer des Sankt-Lorenz-Stroms ist Havre-St. Pierre ein Ort von besonderer Vielfalt: Beeindruckende Naturerlebnisse und Tierbeobachtungen, Wanderungen in unberührter Landschaft sowie kulturelle Entdeckungen erwarten Sie. Der Hafen wurde im 19. Jh. von akadien Siedlern, den „Cayens“, gegründet. In einem ehemaligen Gemischtwarenladen, der heute ein Kulturzentrum ist, gewinnen Sie Einblicke in die Historie. Direkt vor der Küste erstreckt sich der Mingan-Archipel-Nationalpark mit seinen bizarren Kalksteinmonolithen, die von Meer und Wind modelliert wurden: Die Formen beflügeln Ihre Fantasie und sind imposante Fotomotive. Neben der seltenen Flora mit über 450 Pflanzenarten bieten die zahlreichen Inseln und Landzungen Kolonien von Seevögeln, wie Papageitauchern und Kormoranen, eine Heimat. Auch Wale und Robben haben hier ihren Lebensraum. Lassen Sie sich vom frankokanadischen Charme in den Bann ziehen.

Gaspé/Kanada, 08.00 – 13.00 Uhr

Sa.,
26.08.2028

Das Lokalkolorit des kleinen Gaspé wird von den umliegenden pittoresken Buchten und Klippen sowie dem majestätischen Sankt-Lorenz-Golf bestimmt. An der Spitze der Gaspésie-Halbinsel gelegen, ist die malerische Stadt bekannt für ihre atemberaubenden Landschaften. Diese variieren stark und weisen Höhenunterschiede von bis zu 400 m auf. Der Name Gaspé leitet sich wahrscheinlich von einem Wort des indianischen Volkes der Mi'kmaq ab und bedeutet so viel wie „Ende des Landes“. Dabei wird dem Ort auch die historische Bedeutung eines Beginns zugeschrieben: Er gilt als Geburtsstätte für die französische Kolonialisierung des heutigen Kanada – 1534 errichtete der Entdecker Jacques Cartier hier das erste Kreuz. Sein Beitrag zur Kartierung des Sankt-Lorenz-Stroms und sein Erbe in der kanadischen Geschichte sind bis heute bedeutend.

Tadoussac/Kanada, 12.00 – 20.00 Uhr

So.,
27.08.2028

Einen besonderen Empfang vor dem Erreichen von Tadoussac schenken Ihnen mit Glück Belugas – in den Gewässern lebt die südlichste Population weltweit. Wo der Saguenay Fjord in den Sankt-Lorenz-Strom mündet, heißt Sie der überschaubare 800-Seelen-Ort willkommen, der im 17. Jh. von Europäern gegründet wurde und damit eine der ältesten Siedlungen des Landes ist. Farbenfrohe Häuser mit Restaurants und kleinen Läden reihen sich entlang der Hauptstraße aneinander, umgeben von grün bewaldeten Hügeln – hier scheinen die Uhren langsamer zu ticken. Die unmittelbare Nähe zur weiten Natur, geschwungenen Küste und zum Fluss macht das Dorf zu einem beliebten Ausgangspunkt für Outdoor-Aktivitäten* aller Art und Walbeobachtungen* – oder auch für Ihre eigenen Wanderungen.

Québec/Kanada, 08.00 – 18.00 Uhr

Mo.,
28.08.2028

Bereits bei Ihrer Anfahrt entlang der beeindruckenden Natur des Sankt-Lorenz-Stroms lässt ein ikonisches Bauwerk das französische Flair von Québec erahnen: Majestätisch thront das Château Frontenac hoch über der Stadt – ein Hotel im Stil eines Schlosses der Normandie. Begeben Sie sich auf eine faszinierende Entdeckungsreise durch die pittoreske Altstadt: In engen Kopfsteinpflastergassen schlendern Sie vorbei an traditioneller französischer Architektur, charmanten Boutiquen und Bistros. Umschlossen wird das Ensemble von einer jahrhundertealten Stadtmauer, die 1985 zum UNESCO-Welterbe erklärt wurde. Neben dem entschleunigten Lebensstil prägt Québec eine pulsierende Kulturszene, in der Kunstgalerien, Theater und Straßenkünstler miteinander verschmelzen.

Montréal/Kanada, 08.00 – 21.00 Uhr

Di.,
29.08.2028

In Montréal, Kanadas zweitgrößter Stadt, trifft französische Lebensart auf britisches Understatement. Sanft schmiegt sich die Metropole an den Mont Royal: Der Hausberg ist auch der Namensgeber der Stadt und lädt als Park zum Spaziergehen mit reizvollen Ausblicken über Montréal ein. Im ältesten Stadtteil Vieux-Montréal erinnern viele Gebäude wie die Basilika Notre-Dame, der Marché Bonsecours und das Rathaus an die französischen Wurzeln. Genießen Sie das europäische Flair der Viertel bei Ihren eigenen Erkundungen oder auf Ausflügen*. In der nach Paris größten französischsprachigen Stadt der Welt trifft Ihr Entdeckergeist auf besonderes Savoir-vivre.

Schleusenabenteuer im Sankt-Lorenz-Strom: Passage durch sieben Schleusen

Passage der Thousand Islands

Mi.,
30.08.2028

Ein Highway aus Wasser: Der Sankt-Lorenz-Strom ist Verkehrsweg, Lebensader und „Wal-Heimat“ Nordamerikas. Er verbindet die Great Lakes mit dem Atlantik. Auf Ihrer außergewöhnlichen Passage gilt es, sieben Schleusen mit bis zu 15 m Höhenunterschied zu überwinden. Spannende Manöver, die Sie tagsüber direkt miterleben: Da Ihr Schiff für Expeditionen und unmittelbare Naturerlebnisse gebaut ist, können Sie die vielen offenen Decks zur Beobachtung der Schleusenfahrten nutzen. Auch in der Observation Lounge auf Deck 8 haben Sie einen schönen Blick auf das Geschehen vor Ihnen. Mit Ihrem Schleusenabenteuer im Sankt-Lorenz-Strom erleben Sie ein nautisches Meisterstück, das nur wenige Schiffe leisten können. Wo der Sankt-Lorenz-Strom zur Landesgrenze zwischen den USA und Kanada wird, durchfährt Ihr kleines Expeditionsschiff ein fotogenes Schärenlabyrinth. Die Passage der Thousand Islands vereint ein Höchstmaß an Inselkontrasten. Genau genommen sind es nicht nur 1.000, sondern sogar mehr als 1.800 Inseln. Jedes Eiland ist anders: mal grün bewaldet, mal mit englischer Burg oder bunten Häuschen – und von den vielen offenen Decksflächen aus haben Sie die beste Aussicht darauf.

Do.,
31.08.2028
Toronto/Lake Ontario/Kanada, Ankunft 06.00 Uhr

Im Preis inbegriffen

- Alle Anlandungen/Fahrten in bordeigenen Zodiacs (Einsatz der Zodiacs ist abhängig vom Zielgebiet und von behördlichen Genehmigungen)
- Erfahrene Experten verschiedener Fachgebiete begleiten jede Reise, halten Präsentationen/multimediale Vorträge, beantworten fundiert Fragen zum Fahrtgebiet und begleiten die Zodiacfahrten/Anlandungen und Wanderungen ab/bis Schiff
- Nutzung der interaktiven Ocean Academy mit individuellen Wissensformaten
- Umfangreiche Informationen zur Reise vorab, zum Beispiel zur Arktis und zur Antarktis, zur Südsee und zum Amazonas sowie Expeditionslandkarten
- In jeder Kabine: Champagner zur Begrüßung, mit alkoholfreien Getränken täglich neu gefüllte Minibar (Junior und Grand Suiten mit zusätzlicher Auswahl), Kaffeemaschine (auf Wunsch Tee), 24-Stunden-Kabinenservice
- Leihweise an Bord: ein Fernglas und zwei Sets Nordic-Walking-Stöcke direkt in der Kabine, außerdem warme Parkas, Gummistiefel, Schnorchelausrüstungen
- Umfangreiches Infotainment mit Live-Übertragung sowie Aufzeichnungen der Expertenvorträge, Vorkamera, Seekarte, Filmen u.v.m., persönliches E-Mail-Postfach, Internetzugang via WLAN (kostenfrei für eine Stunde pro Gast und Tag, satellitenabhängig vor allem in polaren Gebieten)
- Hafen-/Destinationsinformationen (nach Verfügbarkeit) in der Kabine
- Internationale Gourmetküche als Vollpension an Bord mit Frühstück (inkl. Früh- und Spätaufsteherfrühstück), Bouillon, Nachmittagskaffee/Teezeit, Mittag- und Abendessen (abends drei Restaurants mit flexiblen Tischzeiten zur Wahl)
- Ausgewählte Softdrinks (mit Reisebeginn ab Januar 2026)
- Hafen- und Flughafengebühren
- Umfangreiches Sportangebot: Fitnessbereich mit Meerblick, Kursprogramm, je nach Reiseziel verschiedene zusätzliche Sportaktivitäten an Land (Personal Training gegen Aufpreis)
- OCEAN SPA mit finnischer Meerblick-Sauna, Dampfsauna sowie Ruhebereich innen/außen (Spa-Anwendungen und Friseur gegen Aufpreis)

Nicht im Preis inbegriffen

- Flugan- und Abreise, wenn Sonderflüge ab/bis Deutschland nicht inkludiert sind
- weitere Reiseversicherungen
- Visa- oder Passgebühren (falls erforderlich)
- persönliche Ausgaben (Einkäufe, optionale Ausflüge)
- sonstige im Programm nicht genannte Leistungen
- Abreisepaket Toronto: 1.070 €

Ihr Schiff

Ihr Schiff ist die "HANSEATIC inspiration". Ausführlich stellen wir Ihnen dieses Schiff auf unseren Schiffseiten vor. [Ausführliche Informationen zu diesem Schiff.](#)

Passagiere

199

Bordsprachen



Eisklasse

PC-6

Special

international

