

IHRE REISE

Expedition Azoren: Charmant und unberührt – Ein Inselparadies im Atlantik

Reisetermin

03.05.2027 - 13.05.2027

Reisedauer

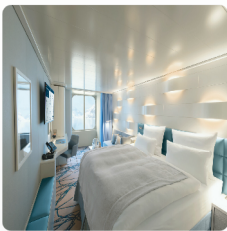
11 Tage

Reederei / Schiff

HANSEATIC nature / Hapag-Lloyd Cruises



Außenkabine, KAT: 1, ca. 22 qm Deck 4-6



Doppelbelegung



€5.490

pro Person

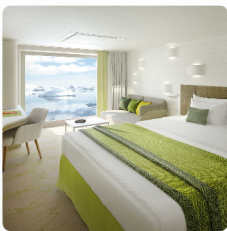
Einzelbelegung



€7.287

pro Person

Panoramakabine, KAT: 2, ca. 21 qm, Deck 4 und 5



Doppelbelegung



€5.890

pro Person

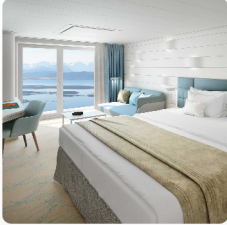
Einzelbelegung



€7.807

pro Person

French Balcony Kabine, KAT: 3, ca. 23 qm, Deck 6



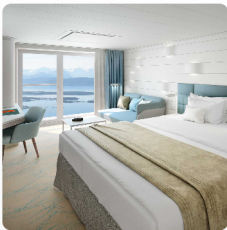
Doppelbelegung


€6.540
 pro Person

Einzelbelegung


€8.652
 pro Person

French Balcony Kabine, KAT: 5, ca. 21 qm Deck 7



Doppelbelegung


€6.690
 pro Person

Einzelbelegung


€8.847
 pro Person

Balkonkabine, KAT: 4, ca. 27 qm, Deck 5



Doppelbelegung


€7.090
 pro Person

Einzelbelegung


€10.126
 pro Person

Balkonkabine, KAT: 6, ca. 27 qm, Deck 6 und 7



Doppelbelegung


€7.340
 pro Person

Einzelbelegung


€10.476
 pro Person

Balkonkabine, KAT: 7, ca. 27 qm, Deck 6



Doppelbelegung


€7.570
 pro Person

Einzelbelegung


€10.798
 pro Person

Balkonkabine, KAT: 8, ca. 27 qm, Deck 7



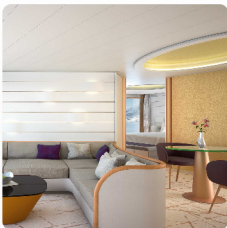
Doppelbelegung


€8.290
 pro Person

Einzelbelegung


€11.806
 pro Person

Grand Suite, KAT: 10, mit Veranda, ca. 71 qm, Deck 6 und 7



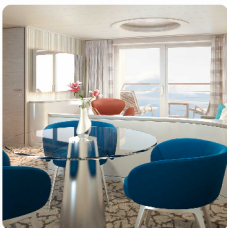
Doppelbelegung


€13.490
 pro Person

Einzelbelegung


€27.480
 pro Person

Junior Suite, KAT: 9, mit Balkon, ca. 42 qm, Deck 6 und 7

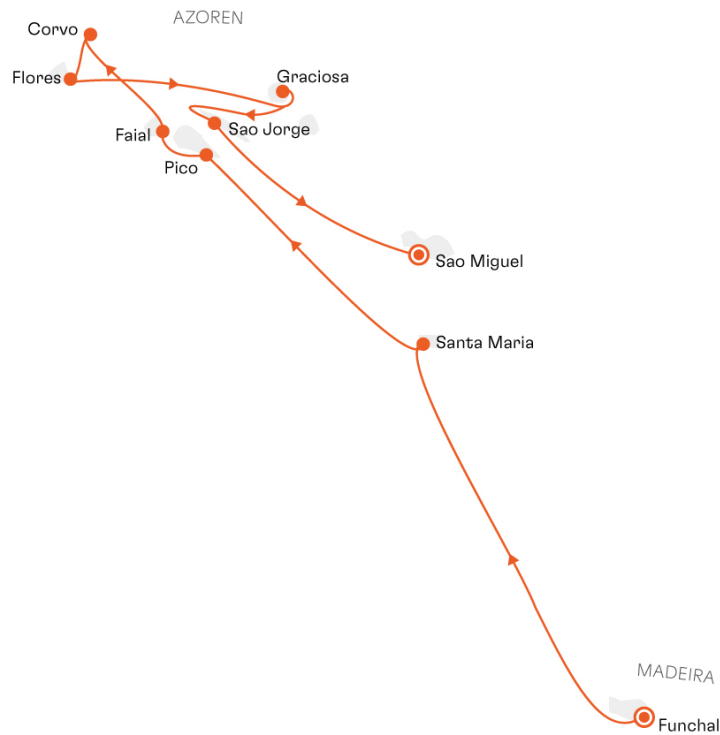


Doppelbelegung


 Nicht verfügbar

Einzelbelegung


 Nicht verfügbar



Mo.,
03.05.2027 Funchal/Madeira/Portugal, Abfahrt 19.00 Uhr

Di.,
04.05.2027 Entspannung auf See

Südliche Azoren (Santa Maria)

Mi.,
05.05.2027 Lernen Sie die abwechslungsreichen Gesichter des westlichsten Archipels Europas intensiv kennen, wenn Ihr kleines Expeditionsschiff acht der neun Azoren-Inseln ansteuert. Einen warmen Empfang beschert Ihnen das verträumte Santa Maria, das südlichste und älteste Eiland. Mit sonnigem Klima, goldenen Sandstränden und sanften Hügeln hebt es sich deutlich von seinen vulkanisch geprägten Schwestern ab. Hier scheint die Zeit langsamer zu vergehen: Das ruhige Vila do Porto, die älteste Stadt der Azoren, erzählt von Seefahrerlegenden und der Entdeckung der Neuen Welt. Verzaubern werden Sie auch die weißen Inselhäuser und die kleinen Bauerngemeinden. Santa Maria ist ein Paradies für Naturliebhaber und Wanderer mit versteckten Buchten, roten Wüstenlandschaften und Lavagrotten. Es weckt Abenteuerlust, lädt aber gleichzeitig dazu ein, einfach innezuhalten und die Ruhe des Atlantiks zu genießen.

Zentrale Azoren (Pico , Faial)

Do.,
06.05.2027 -
Fr.,
07.05.2027

Ganz im Zeichen der Vulkane und Wale steht Pico, bestimmt von dem mit mehr als 2.300 m höchsten Berg Portugals, der auch Namensgeber des Eilands ist. Erkunden Sie die Geheimnisse der Kraterinsel zwischen bizarren, zerklüfteten Felsformationen und sattgrüner Vegetation. Mit den Wällen aus Lavastein und der Kunstfertigkeit der Kultivierung wurde ihr Weinanbaugebiet als Welterbe in die Liste der UNESCO aufgenommen. Erfahren Sie mehr darüber, wenn Sie Pico mit Ihren Experten entdecken. Auch die Geschichte des Walfangs ist hier präsent – doch gejagt wird heute nur noch nach den besten Fotos, und die Chancen dafür stehen gut. An Bord wird Ihr Wissen mit spannenden Expertenvorträgen bereichert: Tauchen Sie tief in die Welt der Ozeangiganten ein. Für kosmopolitisches Flair ist die Azoren-Insel Faial bekannt – mit dem berühmten „Peter Café Sport“ im Hafen von Horta, halb Kaffeehaus, halb Taverne und Treffpunkt für Segler aus aller Welt. Lauschen Sie dem Seemannsgarn, und kosten Sie den besten Gin Tonic im Atlantik. Mit traumhaftem Blick auf den Pico lädt die Marina zum Spazieren entlang der Hafenmauer mit den von Seglern gemalten „Kunstwerken“ ein: Man sagt, wer sich hier nicht verewige, habe auf der Weiterfahrt Pech mit dem Wetter. Spannende Kapitel der Vulkanologie verrät der Capelinhos-Vulkan* – rund 12.000 Jahre alt, hat seine Caldera einen Durchmesser von etwa 2 km. Bei seiner Umrundung genießen Sie weite Ausblicke auf die Insel.

Westliche Azoren (Corvo, Flores)

Sa.,
08.05.2027 -
So.,
09.05.2027

Corvo, die kleinste bewohnte Insel des Azoren-Archipels, misst nur rund 17 km² und ist genau genommen der Krater eines mächtigen Vulkans. Aus der Ferne betrachtet, wirkt es wie ein grüner Berg, der im dunkelblauen Atlantik zu schwimmen scheint. Im Inneren befindet sich eine tiefe Caldera, die an ihrem Grund von smaragdgrünen Seen und grasbewachsenen Hügeln durchzogen ist. Erfahren Sie mehr von Ihren Experten über die Entstehung des UNESCO-Biosphärenreservates und die Historie der mediterranen Windmühlen. Für Ihre Wanderung* hoch oben entlang des Kraterandes gibt es nur ein Wort: spektakulär. Die steilen Klippen und das weite Meer, das die Insel umgibt, sind ein Paradies für Vogelbeobachter und Abenteurer. Wie lebt es sich hier? Die Antwort finden Sie im einzigen Ort Vila do Corvo, wenn Sie durch die engen Gassen mit Häuserfassaden aus schwarzem Stein schlendern. Für Wanderer, Taucher und Ruhesuchende ist Flores, die westlichste europäische Insel, ein unverfälschtes Azoren-Kleinod. Es wirkt wie ein geologisches Wunderwerk mit tosenden Wasserfällen, die von steilen Hängen stürzen, und Felsenbuchten, in denen sich die Kraft des Ozeans zeigt. Kleine Dörfer laden zu Begegnungen mit den herzlichen Inselbewohnern ein. In den Gewässern vor Flores können Sie bei Ihrer Zodiacfahrt mit etwas Glück Pottwale, Risso-Delfine und Große Tümmler sichten. Die Wunder im Wasser gehen an Land in die Farbenpracht der Vegetation über: Natur pur – die wilde, liebeliche Blumeninsel macht ihrem Namen alle Ehre. Ein Rückzugsort, an dem die Hektik der Welt verblasst.

Zentrale Azoren (Graciosa, Sao Jorge)

Mo.,
10.05.2027 -
Di.,
11.05.2027

Ein wahrer Geheimtipp unter Entdeckern und nur selten besucht ist Graciosa, dessen Reiz in seiner Natürlichkeit liegt. Der Pioniergeist einstiger portugiesischer Seefahrer wird lebendig, wenn Ihr Expeditionsschiff an der Pier liegt. Dank Ihrer Experten an Bord werden Sie die besonderen Kontraste der Insel entdecken. Graciosa, die „Liebliche“, zeigt sich mit kleinen Dörfern äußerst idyllisch – umso ungezähmter geht es rund 100 m unter der Erde zu: In einer beeindruckenden Schwefelgrotte brodeln heiße Quellen, und Dampf steigt mystisch auf. Steigen Sie hinab, um dieses Vulkanwunder hautnah zu erleben. Typisch für Graciosa sind die alten Windmühlen mit weißem Unterbau und rotem, drehbarem zwiebel förmigen Dach, die wie stumme Inselwächter wirken. Auf Ihrer Route liegt auch Sao Jorge mit seinen weiten, von Vulkankegeln durchzogenen Hochebenen, die an einen Drachen erinnern – passend dazu ist der heilige Georg, der Drachentöter, der örtliche Schutzpatron. Erfahren Sie mehr über diese Historie von Ihren Experten an Bord. Die Insel lockt Sie zu einer Wanderung* inmitten der reichen, endemischen Vegetation. Besonders reizvoll sind die vielen Fajas, grün bewachsene Landzungen aus erstarrter Lava, auf denen tropische Früchte und sogar Kaffee angebaut werden. Auf den immergrünen Weiden des Hochlands grasen Tausende Kühe. Kosten Sie auf Ihren Erkundungen unbedingt die Erzeugnisse der Milchbauern wie den berühmten Sao-Jorge-Käse: Wegen seiner hohen, zertifizierten Qualität wird das Eiland auch „Insel des Käses“ genannt.

Ponta Delgada/Sao Miguel/Azoren/Portugal, Ankunft 08.00 Uhr
Übernachtung an Bord

Mi.,
12.05.2027

Ein Hauch von kolonialer Vergangenheit weht bis heute über die Azoren. So ist die Hauptstadt des Archipels, Ponta Delgada auf Sao Miguel, ein Sinnbild für die strahlende Historie: Kirchen, Rathaus und Plätze versprühen das Flair der Barockzeit, das Sie bei einem individuellen Bummel umfängt. Die grüne Insel verzaubert auch mit fruchtbaren Tälern, Thermalquellen und Europas einziger Teeplantage. Die Schöpfungskraft der Naturgewalten spiegeln die Kraterseen von Sete Cidades* wider, die je nach Lichteinfall tiefblau bis türkis leuchten. Ihre Entdeckergefühle halten mit den traumhaften Panoramen Schritt, wenn Sie zu Fuß das Wanderparadies mit Flusstal, Wasserfällen und Stränden erkunden.

Do., Ponta Delgada/Sao Miguel/Azoren/Portugal
13.05.2027

Im Preis inbegriffen

- Alle Anlandungen/Fahrten in bordeigenen Zodiacs (Einsatz der Zodiacs ist abhängig vom Zielgebiet und von behördlichen Genehmigungen)
- Erfahrene Experten verschiedener Fachgebiete begleiten jede Reise, halten Präsentationen/multimediale Vorträge, beantworten fundiert Fragen zum Fahrtgebiet und begleiten die Zodiacfahrten/Anlandungen und Wanderungen ab/bis Schiff
- Nutzung der interaktiven Ocean Academy mit individuellen Wissensformaten
- Umfangreiche Informationen zur Reise vorab, zum Beispiel zur Arktis und zur Antarktis, zur Südsee und zum Amazonas sowie Expeditionslandkarten
- In jeder Kabine: Champagner zur Begrüßung, mit alkoholfreien Getränken täglich neu gefüllte Minibar (Junior und Grand Suiten mit zusätzlicher Auswahl), Kaffeemaschine (auf Wunsch Tee), 24-Stunden-Kabinenservice
- Leihweise an Bord: ein Fernglas und zwei Sets Nordic-Walking-Stöcke direkt in der Kabine, außerdem warme Parkas, Gummistiefel, Schnorchelausrüstungen
- Umfangreiches Infotainment mit Live-Übertragung sowie Aufzeichnungen der Expertenvorträge, Vorkamera, Seekarte, Filmen u.v.m., persönliches E-Mail-Postfach, Internetzugang via WLAN (kostenfrei für eine Stunde pro Gast und Tag, satellitenabhängig vor allem in polaren Gebieten)
- Hafen-/Destinationsinformationen (nach Verfügbarkeit) in der Kabine
- Internationale Gourmetküche als Vollpension an Bord mit Frühstück (inkl. Früh- und Spätaufsteherfrühstück), Bouillon, Nachmittagskaffee/Teezeit, Mittag- und Abendessen (abends drei Restaurants mit flexiblen Tischzeiten zur Wahl)
- Ausgewählte Softdrinks
- Hafen- und Flughafengebühren
- Umfangreiches Sportangebot: Fitnessbereich mit Meerblick, Kursprogramm, je nach Reiseziel verschiedene zusätzliche Sportaktivitäten an Land (Personal Training gegen Aufpreis)
- OCEAN SPA mit finnischer Meerblick-Sauna, Dampfsauna sowie Ruhebereich innen/außen (Spa-Anwendungen und Friseur gegen Aufpreis)

Nicht im Preis inbegriffen

- Flugan- und Abreise, wenn Sonderflüge ab/bis Deutschland nicht inkludiert sind
- weitere Reiseversicherungen
- Visa- oder Passgebühren (falls erforderlich)
- persönliche Ausgaben (Einkäufe, optionale Ausflüge)
- sonstige im Programm nicht genannte Leistungen
- Anreisepaket Madeira: 530 €
- Abreisepaket Sao Miguel: 830 €

Ihr Schiff

Ihr Schiff ist die "HANSEATIC nature". Ausführlich stellen wir Ihnen dieses Schiff auf unseren Schiffseiten vor. [Ausführliche Informationen zu diesem Schiff.](#)

Passagiere
199

Bordsprachen


Eisklasse
PC-6

Special
ausfahrbare Balkone

