

IHRE REISE

Expedition Antarktis - Weddellmeer intensiv

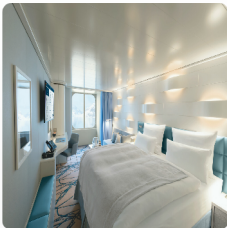
Reisetermin
13.12.2026 - 04.01.2027

Reisedauer
23 Tage

Reederei / Schiff
HANSEATIC inspiration / Hapag-Lloyd Cruises



Außenkabine, KAT: 1, ca. 22 qm Deck 4-6



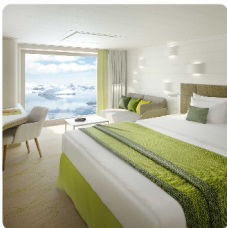
Doppelbelegung


€20.990
 pro Person

Einzelbelegung


€26.487
 pro Person

Panoramakabine, KAT: 2, ca. 21 qm, Deck 4 und 5



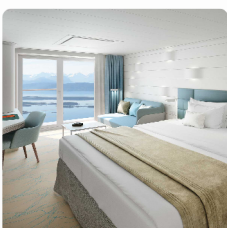
Doppelbelegung


€22.440
 pro Person

Einzelbelegung


€28.300
 pro Person

French Balcony Kabine, KAT: 3, ca. 23 qm, Deck 6



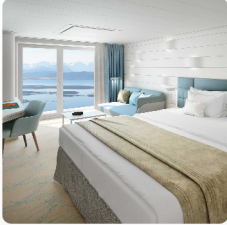
Doppelbelegung


€23.570
 pro Person

Einzelbelegung


€29.712
 pro Person

French Balcony Kabine, KAT: 5, ca. 21 qm Deck 7



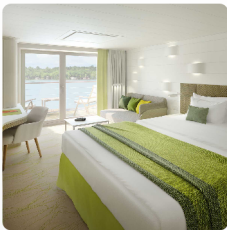
Doppelbelegung


€ 24.120
 pro Person

Einzelbelegung


€ 30.400
 pro Person

Balkonkabine, KAT: 4, ca. 27 qm, Deck 5



Doppelbelegung


€ 25.520
 pro Person

Einzelbelegung


€ 32.150
 pro Person

Balkonkabine, KAT: 6, ca. 27 qm, Deck 6 und 7



Doppelbelegung


€ 26.340
 pro Person

Einzelbelegung


€ 33.175
 pro Person

Balkonkabine, KAT: 7, ca. 27 qm, Deck 6



Doppelbelegung


€ 27.190
 pro Person

Einzelbelegung


€ 34.237
 pro Person

Balkonkabine, KAT: 8, ca. 27 qm, Deck 7



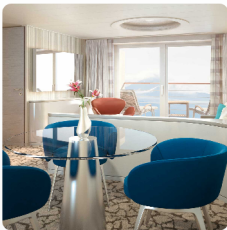
Doppelbelegung


€28.320
 pro Person

Einzelbelegung


€35.650
 pro Person

Junior Suite, KAT: 9, mit Balkon, ca. 42 qm, Deck 6 und 7



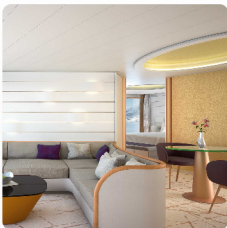
Doppelbelegung


€33.890
 pro Person

Einzelbelegung


€68.780
 pro Person

Grand Suite, KAT: 10, mit Veranda, ca. 71 qm, Deck 6 und 7



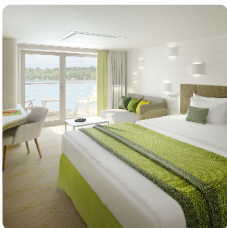
Doppelbelegung


€46.470
 pro Person

Einzelbelegung


€93.940
 pro Person

HANSEATIC inspiration Garantie-Balkonkabine Kabine KAT. 4 PLATIN



Doppelbelegung


 Nicht verfügbar

Einzelbelegung


 Nicht verfügbar

Garantie-Außenkabine, KAT: 0



Doppelbelegung



Nicht verfügbar

Einzelbelegung



Nicht verfügbar



Sonderflug Buenos Aires - Ushuaia/Argentinien

So.,
13.12.2026

Ushuaia, Abfahrt 18.00 Uhr

Mo.,
14.12.2026

Entspannung auf See

Falkland-Inseln

Di., 15.12.2026 - Mi., 16.12.2026

Das britische Überseegebiet imponiert nicht nur durch seine bewegte Geschichte, sondern auch durch seine Vogelwelt. Auf Ihren Zodiacanlandungen erleben Sie dieses einzigartige Ökosystem, in dem rund 60 Arten heimisch sind. Beobachten Sie zusammen mit Ihren Experten die Felsen- und Magellan-Pinguine, die sich ihren Lebensraum mit Kelpgänsen, Geierfalken, Königskormoranen sowie Schwarzbraunen- und Wanderalbatrossen teilen. Naturkundliche Wanderungen führen Sie vorbei an inseltypischen Zwergsträuchern und hohem Tussockgras. 1690 wurden die Falkland-Inseln zum ersten Mal betreten, und es dauerte bis 1764, bevor sich die erste Siedlung bildete. „Very British“ mutet heute die kleine Hauptstadt Stanley an: Die ehemalige Basisstation für Wal- und Robbenfänger begeistert mit viktorianischen Häusern, kleinen Gärten und der südlichsten anglikanischen Kirche der Welt.

Do., 17.12.2026 - Fr., 18.12.2026

Entspannung auf See

Südgeorgien

Sa., 19.12.2026 - Mo., 21.12.2026

Expeditionstage voller großartiger Erlebnisse liegen vor Ihnen, wenn schroffe Gipfel am Horizont dieses einmalige Tierparadies ankündigen. Südgeorgien wird oftmals als „kalte Serengeti“ bezeichnet. Hunderttausende Königspinguine bevölkern die Küsten und Hänge der Insel. Auf zahlreichen Fahrten und Anlandungen mit den Zodiacs erleben Sie die Tierwelt aus respektvollem Abstand. Mit etwas Glück beobachten Sie See-Elefanten, die sich um einen Harem streiten, oder Esels- und Königspinguine in ihrem Lebensraum. Ihre Experten, die über umfassende Erfahrungen in der Antarktis verfügen, machen Sie mit der Flora und Fauna vertraut. Die Pioniertage der Polarforschung werden für Sie in Grytviken lebendig: In der ehemaligen Walfangstation besuchen Sie das Grab von Sir Ernest Shackleton und gedenken der heldenhaften Anstrengungen, mit denen er einst seine Mannschaft rettete.

Di., 22.12.2026

Entspannung auf See

Süd-Orkney-Inseln , Süd-Shetland-Inseln , Weddellmeer intensiv , Antarktische Halbinsel

Mi., 23.12.2026 - Fr., 01.01.2027

Die Süd-Orkney-Inseln, eine kleine Inselgruppe mit einer Fläche von rund 620 km², liegen in der Scotiasee. Eine einsame, vergletscherte Welt mit Eiswüsten – und mehr Tierarten als auf den Galapagos-Inseln, wie Wissenschaftler herausfanden. Wer würde hier rund 1.200 Spezies vermuten? Zahlreiche Pinguin-, Wal- und Robbenarten sowie Seeleoparden sind auf den Süd-Orkney-Inseln heimisch. Mit Glück sichten Sie auch Eisberge, die vor den rauen Küsten treiben. Nur wenige Menschen zählt dagegen die seit 1904 besetzte argentinische Forschungsstation Orcadas. Abhängig von den Gegebenheiten und vorbehaltlich einer Stationsgenehmigung landen Sie dort mit den Zodiacs an und erhalten Einblicke in das isolierte Leben der Polarforscher vor Ort. In langer Reihe erstrecken sich die Süd-Shetland-Inseln. Die Inselgruppe öffnet Ihnen spannende Kapitel der Antarktis-Entdeckungen und gewährt Ihnen Experteneinblicke in die Geologie. Hier kann Ihr kleines, wendiges Schiff seine Expeditionstauglichkeit erneut beweisen, wenn es in die geflutete Caldera des erloschenen Vulkans fährt, der Deception Island bildet. An den Seiten bis zu 50 m hohe Felswände, vor Ihnen dampfend schwarzer Strand, der von einstiger Eruption kündigt – und Sie mitten in der Szenerie. Legendar ist Elephant Island, wo Sie Historie umweht: Hier harrete die Mannschaft des Polarforschers Sir Ernest Shackleton über Monate aus, nachdem sie ihr Schiff im Eis hatte aufgeben müssen. Die Kulisse wird auch Sie in den Bann ziehen: Scharf zeichnen sich Felszacken vor dem Horizont ab, und die Abendsonne lässt Schneefelder zartrosa leuchten. Auf flexiblem Weg ins Abenteuer führt Sie Ihre Expedition durch das Weddellmeer. Das Eis knirscht und knackt am verstärkten Bug des Schiffes, und immer größer wird die Ahnung, welche Strapazen die Pioniere der Polarforschung erdulden mussten. Wo Wetter- und Eisverhältnisse den Kurs vorgeben, reagiert die erfahrene Crew flexibel und spontan, um Ihnen unvergessliche Momente zu bescheren. Das Weddellmeer ist die Heimat spektakulärer Eisformationen – ob die von Adelie-Pinguinen besetzten majestätischen Tafelberge, Schelfeis so hoch wie weiße Wände oder engmaschiger Packeissteppich. Wie weit kann Ihr Expeditionsschiff in diese Region vordringen? Die Antarktische Halbinsel, Teil des kältesten Kontinents unserer Erde, mag auf den ersten Blick unwirtlich wirken – tatsächlich aber ist sie ein Paradies für unzählige Tierarten, die sich perfekt angepasst haben. Erleben Sie erhabene Momente, wenn Sie etwa nahe der Paradise Bay den Fuß auf das antarktische Festland setzen. Um Sie herum schneebedeckte Gipfel, imposante Eisberge und sich auftürmende Gletscher. Unglaubliche Aussichten bieten sich auch in der Bucht von Neko Harbor mit ihren hohen Felsmassiven. Auf Petermann Island halten Sie Ausschau nach Esels- und Adelie-Pinguinen sowie Blauaugenkormoranen, die hier ihre Brutkolonien haben. Als eine der spektakulärsten Schiffspassagen der Welt gilt der Lemaire-Kanal: Bis zu 1.000 m hohe Berge flankieren die Wasserstraße.

Sa.,
 02.01.2027 - Fahrt durch die Drake Passage
 So.,
 03.01.2027

Mo.,
 04.01.2027 Ushuaia/Argentinien, Ankunft 06.00 Uhr
 Sonderflug Ushuaia - Buenos Aires

Im Preis inbegriffen

- Alle Anlandungen/Fahrten in bordeigenen Zodiacs (Einsatz der Zodiacs ist abhängig vom Zielgebiet und von behördlichen Genehmigungen)
- Erfahrene Experten verschiedener Fachgebiete begleiten jede Reise, halten Präsentationen/multimediale Vorträge, beantworten fundiert Fragen zum Fahrtgebiet und begleiten die Zodiacfahrten/Anlandungen und Wanderungen ab/bis Schiff
- Nutzung der interaktiven Ocean Academy mit individuellen Wissensformaten
- Umfangreiche Informationen zur Reise vorab, zum Beispiel zur Arktis und zur Antarktis, zur Südsee und zum Amazonas sowie Expeditionslandkarten
- In jeder Kabine: Champagner zur Begrüßung, mit alkoholfreien Getränken täglich neu gefüllte Minibar (Junior und Grand Suiten mit zusätzlicher Auswahl), Kaffeemaschine (auf Wunsch Tee), 24-Stunden-Kabinenservice
- Leihweise an Bord: ein Fernglas und zwei Sets Nordic-Walking-Stöcke direkt in der Kabine, außerdem warme Parkas, Gummistiefel, Schnorchelausrüstungen
- Umfangreiches Infotainment mit Live-Übertragung sowie Aufzeichnungen der Expertenvorträge, Vorkamera, Seekarte, Filmen u.v.m., persönliches E-Mail-Postfach, Internetzugang via WLAN (kostenfrei für eine Stunde pro Gast und Tag, satellitenabhängig vor allem in polaren Gebieten)
- Hafen-/Destinationsinformationen (nach Verfügbarkeit) in der Kabine
- Internationale Gourmetküche als Vollpension an Bord mit Frühstück (inkl. Früh- und Spätaufsteherfrühstück), Bouillon, Nachmittagskaffee/Teezeit, Mittag- und Abendessen (abends drei Restaurants mit flexiblen Tischzeiten zur Wahl)
- Ausgewählte Softdrinks
- Hafen- und Flughafengebühren
- Umfangreiches Sportangebot: Fitnessbereich mit Meerblick, Kursprogramm, je nach Reiseziel verschiedene zusätzliche Sportaktivitäten an Land (Personal Training gegen Aufpreis)
- OCEAN SPA mit finnischer Meerblick-Sauna, Dampfsauna sowie Ruhebereich innen/außen (Spa-Anwendungen und Friseur gegen Aufpreis)

Nicht im Preis inbegriffen

- Flugan- und Abreise, wenn Sonderflüge ab/bis Deutschland nicht inkludiert sind
- weitere Reiseversicherungen
- Visa- oder Passgebühren (falls erforderlich)
- persönliche Ausgaben (Einkäufe, optionale Ausflüge)
- sonstige im Programm nicht genannte Leistungen
- Anreisepaket Ushuaia: 1.660 €
- Abreisepaket Ushuaia: 1.470 €

Ihr Schiff

Ihr Schiff ist die "HANSEATIC inspiration". Ausführlich stellen wir Ihnen dieses Schiff auf unseren Schiffseiten vor. [Ausführliche Informationen zu diesem Schiff.](#)

Passagiere

199

Bordsprachen



Eisklasse

PC-6

Special

international

