

IHRE REISE

# Expedition Antarktis und Falklandinseln (nordwärts)

Reisetermin  
19.03.2026 - 06.04.2026

Reisedauer  
19 Tage

Reederei / Schiff  
MS Fridtjof Nansen / HX Expeditions



## AUSSENKABINE, KAT: RR 19-23M² DECK 4 & 5



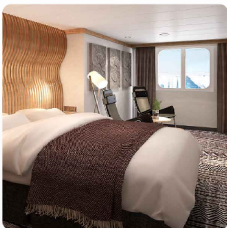
Doppelbelegung

  
**€9.771**  
 pro Person

Einzelbelegung

  
**€9.971**  
 pro Person

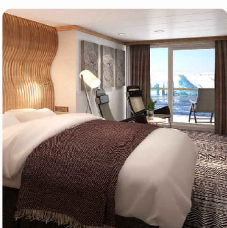
## AUSSENKABINE SUPERIOR, KAT: TY ROLLSTUHLGERECHT 22M², DECK 5



Doppelbelegung

  
**€10.741**  
 pro Person

## AUSSENKABINE SUPERIOR MIT BALKON, KAT: XTJ 18M², EINGESCHRAENKTE SICHT, DECK 7



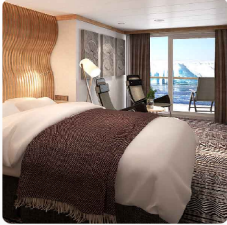
Doppelbelegung

  
**€11.799**  
 pro Person

Einzelbelegung

  
**€11.999**  
 pro Person

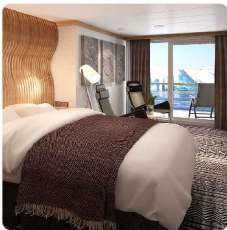
AUSSENKABINE SUPERIOR MIT BALKON ROLLSTUHLGERECHT, KAT: XY 17-19M<sup>2</sup>, DECK 7



*Doppelbelegung*

  
**€ 12.064**  
 pro Person

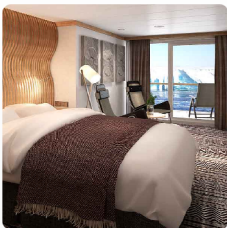
AUSSENKABINE SUPERIOR MIT BALKON, KAT: XTD 15-19M<sup>2</sup>, DECK 7 & 8



*Doppelbelegung*

  
**€ 12.064**  
 pro Person

AUSSENKABINE SUPERIOR MIT BALKON, KAT: XT 15-19M<sup>2</sup>, DECK 7 & 8



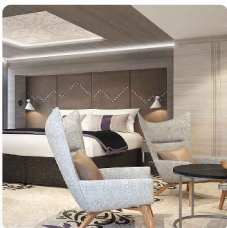
*Doppelbelegung*

  
**€ 12.064**  
 pro Person

*Einzelbelegung*

  
**€ 12.264**  
 pro Person

SUITE OHNE BALKON KAT: MF 22M<sup>2</sup>, DECK 7



*Doppelbelegung*

  
**€ 14.004**  
 pro Person

SUITE MIT BALKON KAT: ME 20-28M<sup>2</sup>, DECK 8 & 9



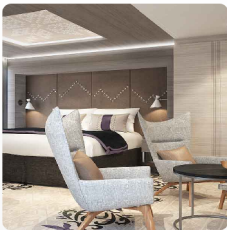
*Doppelbelegung*

  
**€ 14.269**  
 pro Person

*Einzelbelegung*

  
**€ 14.469**  
 pro Person

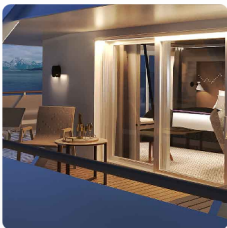
SUITE OHNE BALKON KAT: MB 44M<sup>2</sup>, DECK 5



*Doppelbelegung*

  
**€ 19.826**  
 pro Person

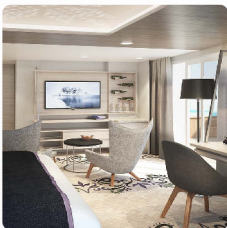
SUITE MIT BALKON KAT: MC 20-30M<sup>2</sup>, WHIRLPOOL, DECK 8 & 9



*Doppelbelegung*

  
**€ 20.355**  
 pro Person

SUITE MIT BALKON KAT: MA 46-48M<sup>2</sup>, DECK 8



*Doppelbelegung*

  
**€ 26.000**  
 pro Person

GARANTIEAUßENKABINE USPO 19-23M²



Doppelbelegung



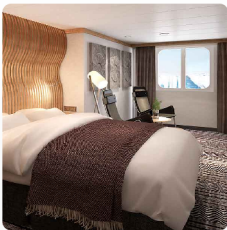
Nicht verfügbar

Einzelbelegung



Nicht verfügbar

MS Fridtjof Nansen Polar Außenkabine, Kategorie RS



Doppelbelegung



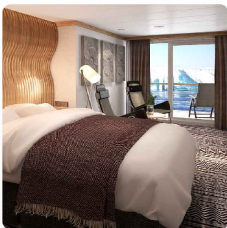
Nicht verfügbar

Einzelbelegung



Nicht verfügbar

MS Fridtjof Nansen Garantie Außenkabine Superior (mit Balkon) teilweise eingeschränkte Sicht



Doppelbelegung



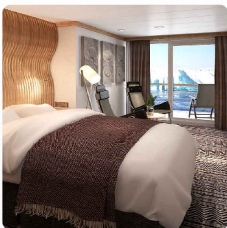
Nicht verfügbar

Einzelbelegung



Nicht verfügbar

SUPERIOR GARANTIEAUßENKABINE SUPERIOR USPX



Doppelbelegung



Nicht verfügbar

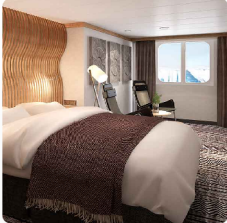
Einzelbelegung



Nicht verfügbar



MS Fridtjof Nansen Garantie Außenkabine



Doppelbelegung



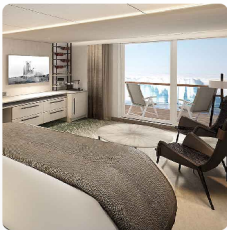
Nicht verfügbar

Einzelbelegung



Nicht verfügbar

GARANTIESUITE USPS



Doppelbelegung



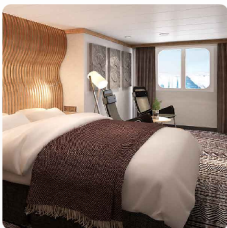
Nicht verfügbar

Einzelbelegung



Nicht verfügbar

AUSSENKABINE SUPERIOR, KAT: TT 24-27M², DECK 4 & 5



Doppelbelegung



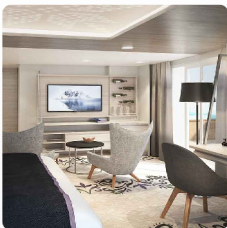
Nicht verfügbar

Einzelbelegung



Nicht verfügbar

SUITE MIT BALKON KAT: MD 35M², DECK 7



Doppelbelegung



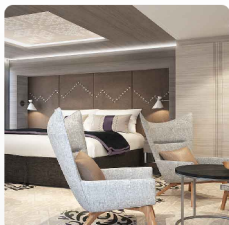
Nicht verfügbar

Einzelbelegung



Nicht verfügbar

MS Fridtjof Nansen Garantie Suite



Doppelbelegung



Nicht verfügbar

Einzelbelegung



Nicht verfügbar



## **PULSIERENDES BUENOS AIRES**

### **Lassen Sie sich vom Rhythmus des pulsierenden Buenos Aires mitreißen**

Tag 1: Buenos Aires

Eine Übernachtung in Buenos Aires ist der ideale Start für Ihr Abenteuer in der Antarktis.

Diese Stadt ist Heimat einer stolzen und vielfältigen Gemeinschaft von *Porteños* – den „Menschen des Hafens“. Sie vereint den Charme vergangener europäischer Pracht mit lateinamerikanischem Temperament zu einer sinnlichen Mischung.

Es gibt viele Orte zu entdecken, darunter viele Parrillas (Grillrestaurants), die authentische argentinische Steaks servieren. Oder vielleicht möchten Sie in der berühmten Heimatstadt des Tangos ein paar Tanzschritte üben.

Warum reisen Sie nicht ein paar Tage früher an, um alles zu sehen, was diese pulsierende Metropole zu bieten hat, oder erkunden Sie die Region mit unserem optionalen Vorprogramm.

## **FLUG NACH USHUAIA AM FRÜHEN MORGEN**

### **Ihr Abenteuer beginnt mit Ihrem Flug nach Ushuaia**

Tag 2: Ushuaia

Am frühen Morgen fliegen Sie nach Ushuaia. Dort wartet bereits Ihr hybridbetriebenes Expeditionsschiff, das speziell für die Erkundung von Polargewässern entwickelt wurde.

Die geschäftige Hafenstadt ist die Hauptstadt der argentinischen Provinz Tierra del Fuego (Feuerland). Ushuaia ist umgeben von der herrlichen Kulisse des Martial-Gletschers und ist ein Kandidat für den Titel der südlichsten Stadt der Welt.

Nach der Sicherheitseinweisung durch unser Expeditionsteam haben Sie Zeit, sich in Ihrer Kabine einzurichten und den Komfort und die Annehmlichkeiten an Bord zu erkunden.

## **AUFBRUCH IN DIE ANTARKTIS**

### **Konzentrieren Sie sich vor Ihrem Antarktis-Abenteuer ganz auf die Wissenschaft**

Tage 3–4: Auf See

Während der zweitägigen Passage durch die Drake-Passage bereitet Sie das Expeditionsteam umfassend darauf vor, das Beste aus Ihrer Expeditions-Seereise in die Polarregion herauszuholen.

Besuchen Sie das Science Center an Bord und finden Sie heraus, was vor Ihnen liegt. Lauschen Sie den spannenden Vorträgen unserer Expertinnen und Experten – über die Geschichte der Antarktis, die verborgene Wissenschaft unter dem Eis und die Auswirkungen von Klimawandel und Plastikverschmutzung. Sie erfahren, wie Sie Ihren Besuch so sicher und umweltverträglich wie möglich gestalten – und lernen die wissenschaftlichen Forschungsprogramme kennen, an denen Sie sich aktiv beteiligen können.

Es bleibt viel Zeit zum Entspannen – gönnen Sie sich Ruhe im Spa- und Wellnessbereich, genießen Sie feine Küche und kommen Sie in der Explorer Lounge & Bar mit Mitreisenden ins Gespräch.

## **DIE ANTARKTIS: EINE ANDERE WELT**

### **Erleben Sie die Antarktis in ihrer ganzen Pracht**

Tage 5–9: Antarktis

Es gibt nichts, was einen auf die Ehrfurcht vor der Antarktis vorbereitet. Umgeben von hoch aufragenden Gletschern wird der Kontinent Sie in Staunen versetzen, wenn Sie fünf magische Tage lang seine gefrorene Landschaft erkunden.

Bei unserer Ankunft neigt sich der antarktische Sommer dem Ende zu, sodass Sie sich darauf freuen können, die Landschaft in atemberaubenden Sonnenuntergängen zu bestaunen. Es ist eine großartige Zeit, um Pinguine in der letzten Phase ihrer Mauser zu sehen, und es ist Hochsaison für Walbeobachtungen, da große Mengen an Krill die Meeressäuger in diese Gegend locken.

Sie begleiten das Expeditionsteam auf Anlandungen und Erkundungsfahrten ins Eis. Mit etwas Glück können Sie sogar inmitten der Eisberge eine Kajakfahrt unternehmen. Zurück an Bord setzt das Expeditionsteam seine Vorträge fort und vertieft Ihr Verständnis für den eisigen Kontinent.

#### **DIE DRAKE PASSAGE**

##### **Erfahren Sie mehr über die Falkland-Inseln**

Tage 10–11:  
Auf See

Schwelgen Sie in Erinnerungen an all Ihre Erlebnisse in der Antarktis, während wir Kurs auf die Falkland-Inseln nehmen, und bereiten Sie sich auf die noch vor Ihnen liegenden Abenteuer vor. Ihr Expeditionsteam informiert Sie über die Geschichte und Biologie der Inseln. Werfen Sie im Science Center einen Blick durchs Mikroskop – auf winzigen Krill und Phytoplankton, die einen Großteil der Tierwelt dieser Region ernähren.

Holen Sie sich Tipps von unserem Profifotografen für bessere Aufnahmen – oder nehmen Sie an Workshops zu Tiermalerei und Seemannsknoten teil. Sie können auch eine Spa-Behandlung buchen, im Fitnessbereich trainieren und köstliche Gerichte in unseren Restaurants genießen.

#### **DIE TIERWELT DER FALKLAND-INSELN**

##### **Vogelbeobachtung und Wandern vor herrlich grüner Kulisse**

Tage 12–14:  
Falklandinseln

Auf den Falkland-Inseln erwarten Sie endlose Horizonte und weiße Sandstrände mit einer beeindruckenden Vogelwelt. Nur vereinzelt unterbricht ein Bauernhof die weite Landschaft. Grüne Hügel und Wildblumen bieten einen starken Kontrast zur endlosen Weite des antarktischen Eises. Sie unternehmen außerdem einen gemeinsamen Rundgang durch Stanley – mit dem Garten der Jubilee Villas, der Christ Church Cathedral und dem Historic Dockyard Museum.

Unsere Anlandungen, Wanderungen und Ausflüge passen wir wie gewohnt den Wetterbedingungen an. Wir planen den Besuch von Albatros- und Pinguinkolonien, die sich ihren Lebensraum häufig mit Robben teilen – und möchten ihnen so nahe wie möglich kommen, ohne sie zu stören.

#### **EIN ERHOLSAMER TAG AUF SEE**

##### **Entspannen Sie sich und machen Sie sich bereit für Puerto Madryn**

Tag 15: Auf See

Genießen Sie einen entspannten Tag auf See, während wir in Richtung Puerto Madryn reisen. Nach all den Erlebnissen in der Antarktis und auf den Falkland-Inseln kann es gut sein, dass sich all die besonderen Erinnerungen, neuen Erkenntnisse und Eindrücke erst einmal setzen müssen.

Besuchen Sie unser Expeditionsteam im Science Center und vertiefen Sie hier Ihre Kenntnisse. Feilen Sie an Ihren fotografischen Kenntnissen oder entspannen Sie einfach an Deck und lassen Sie die Höhepunkte Ihres unvergesslichen Abenteuers Revue passieren.

Lassen Sie den Tag in der Explorer Lounge & Bar gemeinsam mit Ihren neu gewonnenen Reisebekanntschaften ausklingen – bei einem entspannten Drink und dem Austausch unvergesslicher Erlebnisse.

#### **PUERTO MADRYN**

##### **Besuch eines UNESCO-geschützten Tierparadieses**

Tag 16: Puerto Madryn, Argentinien - Angelegt - Halber Tag

Puerto Madryn verwöhnt seine Besucher mit warmen Temperaturen und wunderschönen Stränden. Es ist auch das Tor zur dramatischen Valdés-Halbinsel. Während unserer Zeit hier können Sie ein atemberaubendes Naturschutzgebiet und eine UNESCO-Welterbestätte erkunden.

Möglicherweise haben Sie die Gelegenheit, Meeressäuger zu bestaunen. Auf der Halbinsel leben außerdem nicht weniger als 180 verschiedene Vogelarten. Vergessen Sie nicht, Ihr Fernglas mitzunehmen! Unternehmen Sie einen Spaziergang durch das herrliche Naturschutzgebiet, genießen Sie kulinarische Köstlichkeiten und sehen Sie sich in den Kunsthandwerksläden um.

#### **DIE LETZTEN REISETAGE**

##### **Zeit auf See zum Ausruhen und Nachdenken**

Tage 17–18:  
Auf See

Genießen Sie Ihren letzten Tag auf See, während das Schiff die finale Etappe Ihrer Seereise von Puerto Madryn nach Buenos Aires zurücklegt.

Besuchen Sie unser Expeditionsteam im Science Center und vertiefen Sie hier Ihre Kenntnisse. Erfahren Sie mehr über Fotografie oder entspannen Sie sich einfach an Deck und lassen Sie die Höhepunkte Ihres unvergesslichen Abenteuers Revue passieren. Und vergessen Sie nicht, an unseren wissenschaftlichen Forschungsprogrammen teilzunehmen!

Lassen Sie den Tag in der Explorer Lounge & Bar gemeinsam mit Ihren neu gewonnenen Reisebekanntschaften ausklingen – bei einem entspannten Drink und dem Austausch unvergesslicher Erlebnisse.

**BUENOS AIRES**

**Genießen Sie den krönenden Abschluss Ihrer Expedition in Buenos Aires.**

Tag 19:  
Buenos Aires

Wenn Ihre Expedition in die Antarktis und auf die Falkland-Inseln in Buenos Aires zu Ende geht, nehmen Sie sich etwas Zeit, um über alles nachzudenken, was Sie auf dieser unglaublichen Reise erlebt haben. Sie werden sich an die eisigen Landschaften und die dort lebenden Tiere erinnern, und Ihre Kamera wird Bilder enthalten, die Sie ein Leben lang schätzen werden.

Wieso entscheiden Sie sich nicht für unser beliebtes, optionales Nachprogramm, bevor es wieder nach Hause geht?

**Im Preis inbegriffen**

## Hotel

- Übernachtung in Buenos Aires inklusive Frühstück vor der Expeditions-Seereise

## Flüge

- Flug in der Economy-Class von Buenos Aires nach Ushuaia

## Transfers

- Transfer vom Hotel in Buenos Aires zum Flughafen vor der Expeditions-Seereise
- Transfer vom Flughafen zum Schiff in Ushuaia

## Expeditions-Seereise

- Aufenthalt in einer Kabine Ihrer Wahl
- Täglich Frühstück, Mittag- und Abendessen
- Wein, Bier und Spirituosen zu den Mahlzeiten, den ganzen Tag über und in der Nacht erhältlich (vorbehaltlich der Schankgesetze, ausgenommen Premium-Getränke)
- Kaffee, Tee und Softdrinks den ganzen Tag
- Gehobene Küche im Restaurant Lindstrøm für Gäste unserer Suiten inbegriffen
- Kostenlose Ocean Bottle, eine Wasserflasche, die an Bord wieder aufgefüllt und mit nach Hause genommen werden kann
- Wind- und regenabweisende Expeditionsjacke
- Professionelle Fotos von Ihrer Reise von unserem Bordfotografen
- Kostenloses WLAN. Streaming wird allerdings nicht unterstützt
- Nutzung von Sauna, Whirlpools, Pool, Fitnessraum, Lounges und mehr
- Trinkgeld inbegriffen. Fantastischer Service ist bei HX Hurtigruten Expeditions Standard – wenn Sie jedoch zusätzlich ein Dankeschön hinterlassen möchten, ist dies selbstverständlich jederzeit willkommen
- Im Reisepreis enthaltene Aktivitäten

## Aktivitäten an Bord

- Vertiefende Vorträge und Diskussionen mit Experten unseres Expeditionsteams
- Das Expeditionserlebnis ist auch in deutscher Sprache verfügbar oder wird ggf. ins Deutsche übersetzt
- Voller Zugang zum schiffseigenen Science Center
- Wissenschaftliches Forschungsprogramm, das es den Gästen ermöglicht, sich an laufend Projekten zu beteiligen
- Professionelle Tipps und Tricks für die besten Landschafts- und Tierfotos von unserem Bordfotografen
- Tägliche Treffen mit dem Expeditionsteam zur Vorbereitung auf den kommenden Tag

## Erkundungstouren

- Begleitete Anlandungen mit kleinen Expeditionsbooten
- Die nötige Ausrüstung (z. B. Wanderstöcke) wird an Bord bereitgestellt. Gummistiefel sind laut IAATO-Richtlinien Pflicht. Ihre HX-Reisedokumente enthalten eine empfohlene Packliste.
- Wertvolle Tipps und Hilfestellungen von unserem Bordfotografen



## Hinweise

- Alle geplanten Aktivitäten sind abhängig von den Wetter- und Eisbedingungen.
- Änderungen von Ausflügen und Aktivitäten vorbehalten.
- Bitte stellen Sie sicher, dass Sie alle Bestimmungen zur Einreise und Einschiffung erfüllen.
- Abhängig von der Ankunftszeit Ihres Fluges kann eine zusätzliche Übernachtung erforderlich sein (nicht im Reisepreis inbegriffen).

---

### Nicht im Preis inbegriffen

- Internationale Flüge
- Zusätzliche Übernachtung(en), sofern aufgrund der Abflugzeit Ihres internationalen Fluges erforderlich
- Reiseversicherung
- Gepäckverladung
- Optionale Landausflüge unter der Leitung unserer lokalen Ansprechpartner
- Optionale Aktivitäten in kleinen Gruppen mit unserem Expeditionsteam
- Optionale Behandlungen im Spa- und Wellnessbereich an Bord

## *Ihr Schiff*

*Ihr Schiff ist die "MS Fridtjof Nansen". Ausführlich stellen wir Ihnen dieses Schiff auf unseren Schiffseiten vor. [Ausführliche Informationen zu diesem Schiff.](#)*

*Passagiere*

**500**

*Bordsprachen*



*Eisklasse*

**PC-6**

*Special*

**Hybrid-Technologie**

