

IHRE REISE

*Eisabenteuer bis über den
Südpolararkreis – Große
Expeditionsroute intensiv*

Reisetermin

03.01.2028 - 23.01.2028

Reisedauer

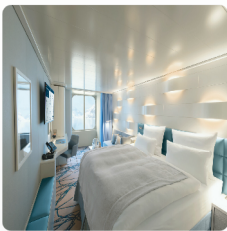
21 Tage

Reederei / Schiff

HANSEATIC spirit / Hapag-Lloyd Cruises



Außenkabine, KAT: 1, ca. 22 qm Deck 4-6



Doppelbelegung



€19.790

pro Person

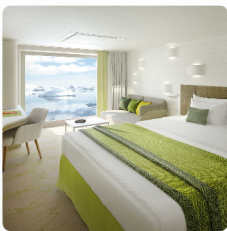
Einzelbelegung



€24.987

pro Person

Panoramakabine, KAT: 2, ca. 21 qm, Deck 4 und 5



Doppelbelegung



€20.840

pro Person

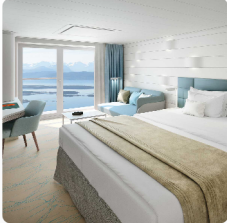
Einzelbelegung



€26.300

pro Person

French Balcony Kabine, KAT: 3, ca. 23 qm, Deck 6



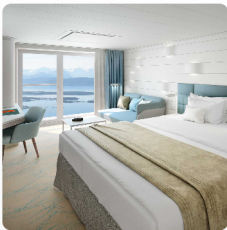
Doppelbelegung


€21.870
 pro Person

Einzelbelegung


€27.587
 pro Person

French Balcony Kabine, KAT: 5, ca. 21 qm Deck 7



Doppelbelegung


€22.390
 pro Person

Einzelbelegung


€28.237
 pro Person

Balkonkabine, KAT: 4, ca. 27 qm, Deck 5



Doppelbelegung


€23.690
 pro Person

Einzelbelegung


€29.862
 pro Person

Balkonkabine, KAT: 6, ca. 27 qm, Deck 6 und 7



Doppelbelegung


€24.470
 pro Person

Einzelbelegung


€30.837
 pro Person

Balkonkabine, KAT: 7, ca. 27 qm, Deck 6



Doppelbelegung


€25.240
 pro Person

Einzelbelegung


€31.800
 pro Person

Balkonkabine, KAT: 8, ca. 27 qm, Deck 7



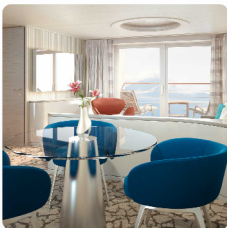
Doppelbelegung


€27.590
 pro Person

Einzelbelegung


€34.737
 pro Person

Junior Suite, KAT: 9, mit Balkon, ca. 42 qm, Deck 6 und 7



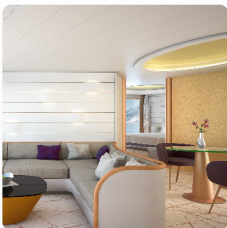
Doppelbelegung


€30.190
 pro Person

Einzelbelegung


€61.380
 pro Person

Grand Suite, KAT: 10, mit Veranda, ca. 71 qm, Deck 6 und 7



Doppelbelegung


€43.720
 pro Person

Einzelbelegung


€88.440
 pro Person



Sonderflug von Buenos Aires nach Ushuaia

Mo.,
03.01.2028

Transfer zur Einschiffung

Ushuaia/Argentinien, Abfahrt 18.00 Uhr

Di.,
04.01.2028

Entspannung auf See

Falkland-Inseln

Mi.,
05.01.2028

Das britische Überseegebiet imponiert nicht nur durch seine bewegte Geschichte, sondern auch durch seine Vogelwelt. Auf Ihren Zodiacanlandungen erleben Sie dieses einzigartige Ökosystem, in dem rund 60 Arten heimisch sind. Beobachten Sie zusammen mit Ihren Experten die Felsen- und Magellan-Pinguine, die sich ihren Lebensraum mit Kelpgänsen, Geierfalken, Königskormoranen sowie Schwarzbrauen- und Wanderalbatrossen teilen. Naturkundliche Wanderungen führen Sie vorbei an inseltypischen Zwergsträuchern und hohem Tussockgras. 1690 wurden die Falkland-Inseln zum ersten Mal betreten, und es dauerte bis 1764, bevor sich die erste Siedlung bildete.

Do.,
06.01.2028 -
Fr.,
07.01.2028

Entspannung auf See

Südgeorgien

Sa.,
08.01.2028 -
Mo.,
10.01.2028

Expeditionstage voller großartiger Erlebnisse liegen vor Ihnen, wenn schroffe Gipfel am Horizont dieses einmalige Tierparadies ankündigen. Südgeorgien wird oftmals als „kalte Serengeti“ bezeichnet. Hunderttausende Königspinguine bevölkern die Küsten und Hänge der Insel. Auf zahlreichen Fahrten und Anlandungen mit den Zodiacs erleben Sie die Tierwelt aus respektvollem Abstand. Mit etwas Glück beobachten Sie See-Elefanten, die sich um einen Harem streiten, oder Esels- und Königspinguine in ihrem Lebensraum. Ihre Experten, die über umfassende Erfahrungen in der Antarktis verfügen, machen Sie mit der Flora und Fauna vertraut. Die Pioniertage der Polarforschung werden für Sie in Grytviken lebendig: In der ehemaligen Walfangstation besuchen Sie das Grab von Sir Ernest Shackleton und gedenken der heldenhaften Anstrengungen, mit denen er einst seine Mannschaft rettete.

Di.,
11.01.2028

Entspannung auf See

Süd-Orkney-Inseln , Süd-Shetland-Inseln , Antarktische Halbinsel , Überqueren des Südpolarkreises, Marguerite Bay

Mi.,
12.01.2028 -
Do.,
20.01.2028

Die Süd-Orkney-Inseln, eine kleine Inselgruppe mit einer Fläche von rund 620 km², liegen in der Scotiasee. Eine einsame, vergletscherte Welt mit Eiswüsten – und mehr Tierarten als auf den Galapagos-Inseln, wie Wissenschaftler herausfanden. Wer würde hier rund 1.200 Spezies vermuten? Zahlreiche Pinguin-, Wal- und Robbenarten sowie Seeleoparden sind auf den Süd-Orkney-Inseln heimisch. Mit Glück sichten Sie auch Eisberge, die vor den rauen Küsten treiben. Nur wenige Menschen zählt dagegen die seit 1904 besetzte argentinische Forschungsstation Orcadas. Abhängig von den Gegebenheiten und vorbehaltlich einer Stationsgenehmigung landen Sie dort mit den Zodiacs an und erhalten Einblicke in das isolierte Leben der Polarforscher vor Ort. In langer Reihe erstrecken sich die Süd-Shetland-Inseln. Die Inselgruppe öffnet Ihnen spannende Kapitel der Antarktis-Entdeckungen und gewährt Ihnen Experteneinblicke in die Geologie. Hier kann Ihr kleines, wendiges Schiff seine Expeditionstauglichkeit erneut beweisen, wenn es in die geflutete Caldera des erloschenen Vulkans fährt, der Deception Island bildet. An den Seiten bis zu 50 m hohe Felswände, vor Ihnen dampfend schwarzer Strand, der von einstiger Eruption kündigt – und Sie mitten in der Szenerie. Legendar ist Elephant Island, wo Sie Historie umweht: Hier harnte die Mannschaft des Polarforschers Sir Ernest Shackleton über Monate aus, nachdem sie ihr Schiff im Eis hatte aufgeben müssen. Die Kulisse wird auch Sie in den Bann ziehen: Scharf zeichnen sich Felszacken vor dem Horizont ab und die Abendsonne lässt Schneefelder zartrosa leuchten. Die Antarktische Halbinsel, Teil des kältesten Kontinents unserer Erde, mag auf den ersten Blick unwirtlich wirken – tatsächlich aber ist sie ein Paradies für unzählige Tierarten, die sich perfekt angepasst haben. Erleben Sie erhabene Momente, wenn Sie etwa nahe der Paradise Bay den Fuß auf das antarktische Festland setzen. Um Sie herum schneebedeckte Gipfel, imposante Eisberge und sich auftürmende Gletscher. Unglaubliche Aussichten bieten sich auch in der Bucht von Neko Harbor mit ihren hohen Felsmassiven. Auf Petermann Island halten Sie Ausschau nach Esels- und Adelie-Pinguinen sowie Blauaugenkormoranen, die hier ihre Brutkolonien haben. Als eine der spektakulärsten Schiffspassagen der Welt gilt der Lemaire-Kanal: Bis zu 1.000 m hohe Berge flankieren die Wasserstraße. Mit Kurs gen Süden wirkt das endlose Weiß zunehmend rauer und eisiger. Die Spannung an Bord steigt, wenn die Überquerung des Südpolarkreises bevorsteht – eine ganz besondere Pionierstimmung. Wie weit kann das Schiff vorstoßen? Dichte Eisfelder und Eisberge sind hier keine Seltenheit, die Gletscher wirken noch dominanter. In dieser anspruchsvollen Region sind die Erfahrung und Flexibilität von Kapitän und Crew besonders gefragt. Die höchste Eisklasse für Passagierschiffe ermöglicht Ihnen den Weg zu den schönsten, kaum besuchten Regionen wie der Marguerite Bay. Ein steiles Bergpanorama, womöglich vom frischen Neuschnee überzuckert, sowie weite Schneefelder und Gletscher breiten sich aus. Bei Zodiacfahrten und Wanderungen mit Ihren Experten gewinnen Sie Einblicke in eine Eiswelt, die nur wenige erlebt haben. Einfach magisch.

Fr.,
21.01.2028 -
Sa.,
22.01.2028

Fahrt durch die Drake Passage

Ushuaia/Argentinien, Ankunft 06.00 Uhr
So., 23.01.2028 Sonderflug nach Buenos Aires

Im Preis inbegriffen

- Alle Anlandungen/Fahrten in bordeigenen Zodiacs (Einsatz der Zodiacs ist abhängig vom Zielgebiet und von behördlichen Genehmigungen)
- Erfahrene Experten verschiedener Fachgebiete begleiten jede Reise, halten Präsentationen/multimediale Vorträge, beantworten fundiert Fragen zum Fahrtgebiet und begleiten die Zodiacfahrten/Anlandungen und Wanderungen ab/bis Schiff
- Nutzung der interaktiven Ocean Academy mit individuellen Wissensformaten
- Umfangreiche Informationen zur Reise vorab, zum Beispiel zur Arktis und zur Antarktis, zur Südsee und zum Amazonas sowie Expeditionslandkarten
- In jeder Kabine: Champagner zur Begrüßung, mit alkoholfreien Getränken täglich neu gefüllte Minibar (Junior und Grand Suiten mit zusätzlicher Auswahl), Kaffeemaschine (auf Wunsch Tee), 24-Stunden-Kabinenservice
- Leihweise an Bord: ein Fernglas und zwei Sets Nordic-Walking-Stöcke direkt in der Kabine, außerdem warme Parkas, Gummistiefel, Schnorchelausrüstungen
- Umfangreiches Infotainment mit Live-Übertragung sowie Aufzeichnungen der Expertenvorträge, Vorkamera, Seekarte, Filmen u.v.m., persönliches E-Mail-Postfach, Internetzugang via WLAN (kostenfrei für eine Stunde pro Gast und Tag, satellitenabhängig vor allem in polaren Gebieten)
- Hafen-/Destinationsinformationen (nach Verfügbarkeit) in der Kabine
- Internationale Gourmetküche als Vollpension an Bord mit Frühstück (inkl. Früh- und Spätaufsteherfrühstück), Bouillon, Nachmittagskaffee/Teezeit, Mittag- und Abendessen (abends drei Restaurants mit flexiblen Tischzeiten zur Wahl)
- Ausgewählte Softdrinks (mit Reisebeginn ab Januar 2026)
- Hafen- und Flughafengebühren
- Umfangreiches Sportangebot: Fitnessbereich mit Meerblick, Kursprogramm, je nach Reiseziel verschiedene zusätzliche Sportaktivitäten an Land (Personal Training gegen Aufpreis)
- OCEAN SPA mit finnischer Meerblick-Sauna, Dampfsauna sowie Ruhebereich innen/außen (Spa-Anwendungen und Friseur gegen Aufpreis)

Nicht im Preis inbegriffen

- Flugan- und Abreise, wenn Sonderflüge ab/bis Deutschland nicht inkludiert sind
- weitere Reiseversicherungen
- Visa- oder Passgebühren (falls erforderlich)
- persönliche Ausgaben (Einkäufe, optionale Ausflüge)
- sonstige im Programm nicht genannte Leistungen
- Anreisepaket Ushuaia: 1.730 €
- Abreisepaket Ushuaia: 1.470 €

Ihr Schiff

Ihr Schiff ist die "HANSEATIC spirit". Ausführlich stellen wir Ihnen dieses Schiff auf unseren Schiffseiten vor. [Ausführliche Informationen zu diesem Schiff.](#)

Passagiere
199

Bordsprachen


Eisklasse
PC-6

Special
ausfahrbare Balkone

