

IHRE REISE

Expedition Antarktis mit Kap Hoorn

Reisetermin

03.02.2026 - 23.02.2026

Reisedauer

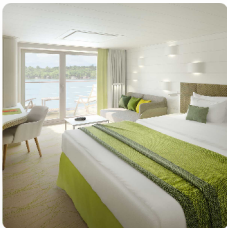
21 Tage

Reederei / Schiff

HANSEATIC spirit / Hapag-Lloyd Cruises



Balkonkabine, KAT: 8, ca. 27 qm, Deck 7



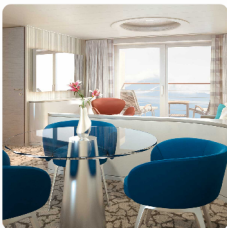
Doppelbelegung



€ 24.380

pro Person

Junior Suite, KAT: 9, mit Balkon, ca. 42 qm, Deck 6 und 7



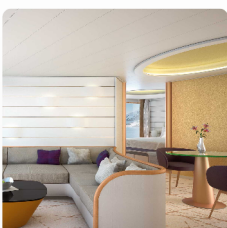
Doppelbelegung



€ 29.030

pro Person

Grand Suite, KAT: 10, mit Veranda, ca. 71 qm, Deck 6 und 7



Doppelbelegung



€ 40.190

pro Person

Außenkabine, KAT: 1, ca. 22 qm Deck 4-6



Doppelbelegung



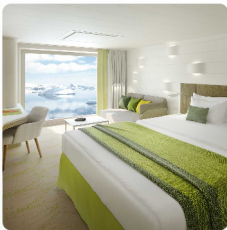
Nicht verfügbar

Einzelbelegung



Nicht verfügbar

Panoramakabine, KAT: 2, ca. 21 qm, Deck 4 und 5



Doppelbelegung



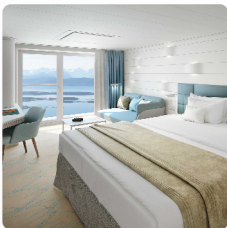
Nicht verfügbar

Einzelbelegung



Nicht verfügbar

French Balcony Kabine, KAT: 3, ca. 23 qm, Deck 6



Doppelbelegung



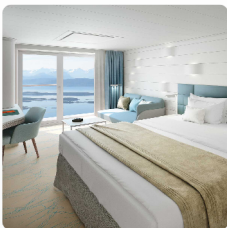
Nicht verfügbar

Einzelbelegung



Nicht verfügbar

French Balcony Kabine, KAT: 5, ca. 21 qm Deck 7



Doppelbelegung



Nicht verfügbar

Einzelbelegung



Nicht verfügbar

Balkonkabine, KAT: 4, ca. 27 qm, Deck 5



Doppelbelegung



Nicht verfügbar

Einzelbelegung



Nicht verfügbar

Balkonkabine, KAT: 7, ca. 27 qm, Deck 6



Doppelbelegung



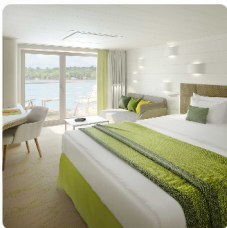
Nicht verfügbar

Einzelbelegung



Nicht verfügbar

Balkonkabine, KAT: 6, ca. 27 qm, Deck 6 und 7



Doppelbelegung



Nicht verfügbar

Einzelbelegung



Nicht verfügbar



Di.,
03.02.2026

Sonderflug von Buenos Aires nach Ushuaia/Argentinien
 Ushuaia/Argentinien, Abfahrt 18.00 Uhr

Kap Hoorn/Chile

Mi.,
04.02.2026

Das sagenhafte Ende der Welt: Kap Hoorn. An der legendären Landspitze, die die meisten anderen Schiffe nur passieren können, erwartet Sie ein spannendes Vorhaben. Erlaubt das Wetter eine Zodiacanlandung, können Sie sich zu den gestandenen Entdeckern zählen, die ihren Fuß auf das geschichtsträchtige Kap gesetzt haben.

Do.,
05.02.2026

Fahrt durch die Drake Passage

Süd-Shetland-Inseln , Antarktische Halbinsel , Süd-Orkney-Inseln

Fr.,
06.02.2026 -
Mi.,
11.02.2026

Erleben Sie die Süd-Shetland-Inseln zwischen Eis und Ehrfurcht mit dem Zodiac und an Deck ganz intensiv. Vor der Antarktischen Halbinsel fährt Ihr Schiff mitten in die geflutete Caldera von Deception Island. In der Paradise Bay glitzern majestätische Gletscher. Imposant zeigt sich auch der Lemaire-Kanal, flankiert von bis zu 1.000 m hohen Bergen. Eisberge voraus! Vorn am Bug und auf den vielen offenen Decksflächen genießen Sie beste Aussichten auf weiße Wunderwelten. Vielleicht tauchen auch die Flukken von Blau-, Pott- und Buckelwalen sowie Orcas auf. Eine einsame, vergletscherte Welt in der Scotia Sea sind die Süd-Orkney-Inseln mit ihren Eiswüsten. Sie sind Heimat von Zügel- und Adelie-Pinguinen, die sich hier beobachten lassen. Mit Glück sichten Sie auch Eisberge, die vor den rauen Küsten treiben. Wie die Polarforscher leben, erfahren Sie in der argentinischen Station Orcadas (abhängig von Wetter und Genehmigung).

Do.,
12.02.2026

Entspannung auf See

Fr.,
13.02.2026 -
Sa.,
14.02.2026

Südgeorgien

Auf Südgeorgien leben Hunderttausende Königspinguine mit See-Elefanten und Pelzrobben an den Küsten und Steilhängen einträchtig nebeneinander. Überwältigende Naturschauspiele, die Sie nach einer Anlandung an einem der schwarzen Ufer aus respektvollem Abstand beobachten. Wandeln Sie außerdem auf den Spuren von Sir Ernest Shackleton, der hier 1922 seine letzte Ruhestätte fand.

So.,
15.02.2026 -
Mo.,
16.02.2026

Entspannung auf See

Di.,
17.02.2026 -
Mi.,
18.02.2026

Falkland-Inseln

Bei Ihren Zodiacanlandungen erleben Sie das Vogelparadies der Falkland-Inseln, in dem rund 60 Arten heimisch sind, ganz intensiv. Beobachten Sie Felsen- und Magellan-Pinguine, die sich ihren Lebensraum mit Kelpgänsen, Geierfalken, Königskormoranen sowie Schwarzbrauen- und Wanderalbatrossen teilen.

Do.,
19.02.2026 -
Sa.,
21.02.2026

Entspannung auf See

Buenos Aires/Argentinien, Ankunft 19.00 Uhr
Übernachtung an Bord

So.,
22.02.2026

Die pulsierende Hauptstadt Argentinien ist eine faszinierende Metropole, die mit ihrem kulturellen Reichtum und ihrer lebendigen Atmosphäre begeistert. Die eleganten Boulevards, gesäumt von prächtigen Gebäuden im europäischen Stil, spiegeln das Erbe der Stadt als einstiges Zentrum des lateinamerikanischen Luxus wider. Von den leidenschaftlichen Tango-Rhythmen in den historischen Vierteln bis zu den köstlichen Aromen in den charmannten Cafés ist Buenos Aires ein Schmelztiegel der Kunst, Musik und Gastronomie, der jeden Besucher in seinen Bann zieht.

Mo.,
23.02.2026

Buenos Aires/Argentinien

Im Preis inbegriffen

- Alle Anlandungen/Fahrten in bordeigenen Zodiacs (Einsatz der Zodiacs ist abhängig vom Zielgebiet und von behördlichen Genehmigungen)
- Erfahrene Experten verschiedener Fachgebiete begleiten jede Reise, halten Präsentationen/multimediale Vorträge, beantworten fundiert Fragen zum Fahrtgebiet und begleiten die Zodiacfahrten/Anlandungen und Wanderungen ab/bis Schiff
- Nutzung der interaktiven Ocean Academy mit individuellen Wissensformaten
- Umfangreiche Informationen zur Reise vorab, zum Beispiel zur Arktis und zur Antarktis, zur Südsee und zum Amazonas sowie Expeditionslandkarten
- In jeder Kabine: Champagner zur Begrüßung, mit alkoholfreien Getränken täglich neu gefüllte Minibar (Junior und Grand Suiten mit zusätzlicher Auswahl), Kaffeemaschine (auf Wunsch Tee), 24-Stunden-Kabinenservice
- Leihweise an Bord: ein Fernglas und zwei Sets Nordic-Walking-Stöcke direkt in der Kabine, außerdem warme Parkas, Gummistiefel, Schnorchelausrüstungen
- Umfangreiches Infotainment mit Live-Übertragung sowie Aufzeichnungen der Expertenvorträge, Vorkamera, Seekarte, Filmen u.v.m., persönliches E-Mail-Postfach, Internetzugang via WLAN (kostenfrei für eine Stunde pro Gast und Tag, satellitenabhängig vor allem in polaren Gebieten)
- Hafen-/Destinationsinformationen (nach Verfügbarkeit) in der Kabine
- Internationale Gourmetküche als Vollpension an Bord mit Frühstück (inkl. Früh- und Spätaufsteherfrühstück), Bouillon, Nachmittagskaffee/Teezeit, Mittag- und Abendessen (abends drei Restaurants mit flexiblen Tischzeiten zur Wahl)
- Ausgewählte Softdrinks
- Hafen- und Flughafengebühren
- Umfangreiches Sportangebot: Fitnessbereich mit Meerblick, Kursprogramm, je nach Reiseziel verschiedene zusätzliche Sportaktivitäten an Land (Personal Training gegen Aufpreis)
- OCEAN SPA mit finnischer Meerblick-Sauna, Dampfsauna sowie Ruhebereich innen/außen (Spa-Anwendungen und Friseur gegen Aufpreis)

Nicht im Preis inbegriffen

- Flugan- und Abreise, wenn Sonderflüge ab/bis Deutschland nicht inkludiert sind
- weitere Reiseversicherungen
- Visa- oder Passgebühren (falls erforderlich)
- persönliche Ausgaben (Einkäufe, optionale Ausflüge)
- sonstige im Programm nicht genannte Leistungen
- Anreisepaket Ushuaia: 1.470 €
- Abreisepaket Buenos Aires: 1.050 €

Ihr Schiff

Ihr Schiff ist die "HANSEATIC spirit". Ausführlich stellen wir Ihnen dieses Schiff auf unseren Schiffseiten vor. [Ausführliche Informationen zu diesem Schiff.](#)

Passagiere
199

Bordsprachen


Eisklasse
PC-6

Special
ausfahrbare Balkone

