

IHRE REISE

*EUROPAs Beste - die schönste
 Art, Genuss zu feiern*

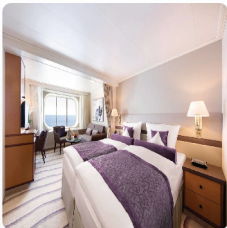
Reisetermin
 21.08.2026 - 25.08.2026

Reisedauer
 5 Tage

Reederei / Schiff
 MS EUROPA / Hapag-Lloyd Cruises



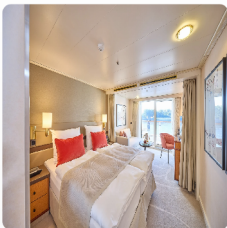
Suite, KAT: 2, ca. 27 m², Deck 6



Doppelbelegung


€3.190
 pro Person

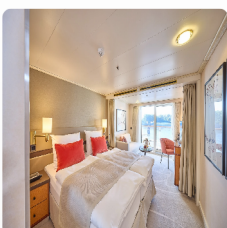
Veranda-Suite, KAT: 4, ca. 27 m², Deck 5



Doppelbelegung


€3.990
 pro Person

Veranda-Suite, KAT: 5, ca. 27 m², Deck 5, 6



Doppelbelegung


€4.490
 pro Person

Veranda-Suite, KAT: 6, ca. 27 m², Deck 6, 7, 9



Doppelbelegung


€4.890
 pro Person

SPA Suite, KAT: 10, ca. 27 m², Deck 7



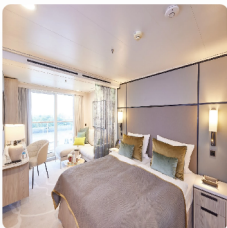
Doppelbelegung


€5.190
 pro Person

Einzelbelegung


€10.380
 pro Person

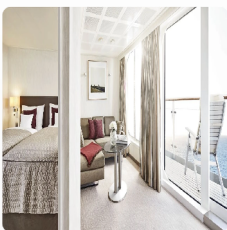
Veranda-Suite, KAT: 7, ca. 27 m², Deck 9



Doppelbelegung


€5.290
 pro Person

Penthouse Deluxe Suite, KAT: 8, ca. 45 m² mit Veranda, Deck 10



Doppelbelegung


 Nicht verfügbar

Einzelbelegung


 Nicht verfügbar

Penthouse Grand Suite, KAT: 9, ca. 85 m² mit Veranda, Deck 10



Doppelbelegung



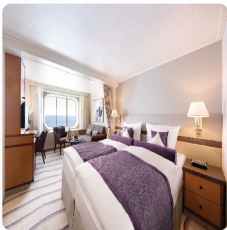
Nicht verfügbar

Einzelbelegung



Nicht verfügbar

Suite, KAT: 1, ca. 27 m², Deck 5



Doppelbelegung



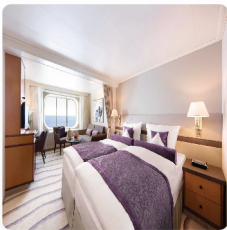
Nicht verfügbar

Einzelbelegung



Nicht verfügbar

Suite, KAT: 3, ca. 27 m², Deck 7



Doppelbelegung



Nicht verfügbar

Einzelbelegung



Nicht verfügbar



Im Preis inbegriffen

Nicht im Preis inbegriffen

- Flugan- und Abreise, wenn Sonderflüge ab/bis Deutschland nicht inkludiert sind
- weitere Reiseversicherungen
- Visa- oder Passgebühren (falls erforderlich)
- persönliche Ausgaben (Einkäufe, optionale Ausflüge)
- sonstige im Programm nicht genannte Leistungen

Ihr Schiff

Ihr Schiff ist die "MS EUROPA". Ausführlich stellen wir Ihnen dieses Schiff auf unseren Schiffseiten vor. [Ausführliche Informationen zu diesem Schiff.](#)

Passagiere
400

Bordsprachen


Eisklasse
keine

Special
Berlitz Cruise Award

