

IHRE REISE

Reisetermin  
 09.08.2027 - 22.08.2027

Reisedauer  
 14 Tage

Reederei / Schiff  
 MS Fram / HX Expeditions

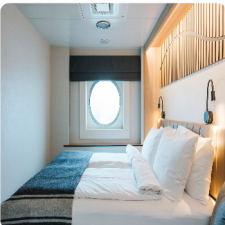
AUSSENKABINE, KAT: FJ 21M<sup>2</sup> EINGESCHRAENKTE SICHT, DECK 5



Doppelbelegung

  
**€ 8.698**  
 pro Person

AUSSENKABINE, KAT: N2 11-13M<sup>2</sup> DECK 3



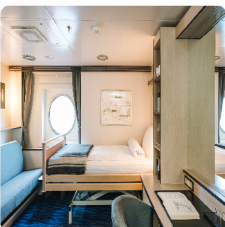
Doppelbelegung

  
**€ 8.698**  
 pro Person

Einzelbelegung

  
**€ 14.440**  
 pro Person

AUSSENKABINE ROLLSTUHLGERECHT, KAT: SD 10-11M<sup>2</sup> DECK 3



Doppelbelegung

  
**€ 8.698**  
 pro Person

AUSSENKABINE SUPERIOR, KAT: U2 10-11M<sup>2</sup>, DECK 5 & 6



*Doppelbelegung*

  
**€9.176**  
 pro Person

*Einzelbelegung*

  
**€15.253**  
 pro Person

AUSSENKABINE SUPERIOR, KAT: F2 22M<sup>2</sup>, DECK & 5



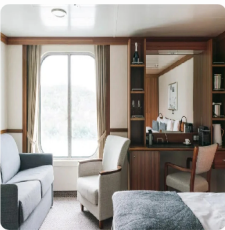
*Doppelbelegung*

  
**€10.270**  
 pro Person

*Einzelbelegung*

  
**€17.113**  
 pro Person

SUITE, KAT: Q4 15-20M<sup>2</sup>, DECK 5 & 6



*Doppelbelegung*

  
**€11.637**  
 pro Person

SUITE MIT BALKON, KAT: MG 20-27 M<sup>2</sup>, DECK 5 & 6



*Doppelbelegung*

  
**€17.311**  
 pro Person

USPB GARANTIEAUßENKABINE SUPERIOR, KAT: U2 10-23M<sup>2</sup>



Doppelbelegung



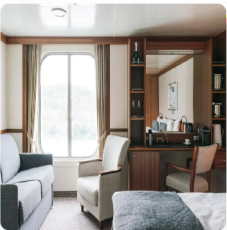
Nicht verfügbar

Einzelbelegung



Nicht verfügbar

USPS GARANTIE SUITE 15-27M<sup>2</sup>



Doppelbelegung



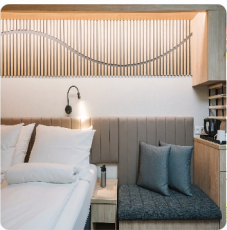
Nicht verfügbar

Einzelbelegung



Nicht verfügbar

INNENKABINE, KAT: I2 10-13M<sup>2</sup> DECK 6



Doppelbelegung



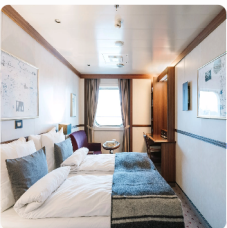
Nicht verfügbar

Einzelbelegung



Nicht verfügbar

USPO Garantie Außenkabine 10-21M<sup>2</sup>



Doppelbelegung



Nicht verfügbar

Einzelbelegung



Nicht verfügbar

INNENKABINE, KAT: I4 10-13M<sup>2</sup> DECK 5, 6



*Doppelbelegung*



Nicht verfügbar

*Einzelbelegung*



Nicht verfügbar

AUSSENKABINE SUPERIOR, KAT: F4 22M<sup>2</sup>, DECK & 5



*Doppelbelegung*



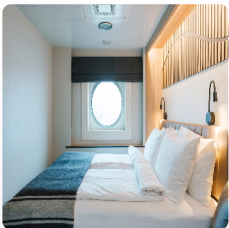
Nicht verfügbar

*Einzelbelegung*



Nicht verfügbar

AUSSENKABINE, KAT: N4 11-13M<sup>2</sup> DECK 3



*Doppelbelegung*

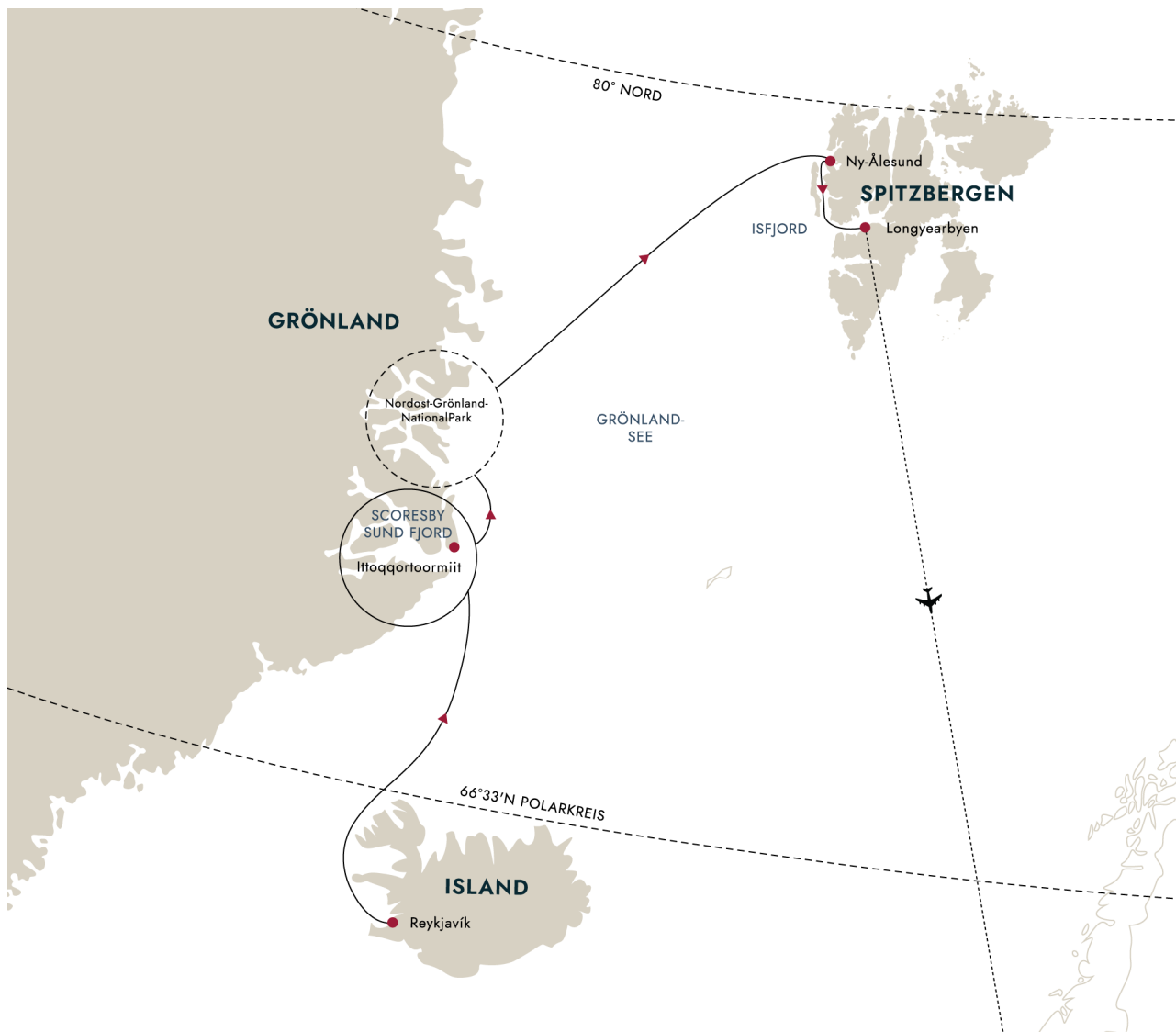


Nicht verfügbar

*Einzelbelegung*



Nicht verfügbar



**Explore the world's northernmost capital**

Tag 1 -  
Reykjavik

Your adventure begins in Reykjavik. A laid-back city of art, culture, and history, delightful Reykjavik is well worth spending some time getting to know.

Take a stroll along Laugavegur with its boutiques and outdoor shops, gaze in awe at the striking Hallgrímskirkja Church, and drop in on the fascinating Reykjavik Art Museum before boarding MS Fram.

## DENMARK STRAIT

### Heading to Greenland

Tag 2 -  
Denmark  
Strait

As we sail towards Greenland on our way to the world's largest island, it's time to relax, find your sea legs, and get acquainted with the onboard facilities.

The Expedition Team will give talks about your upcoming adventure and will explain the protocols of respectfully visiting wildlife habitats and indigenous Arctic communities. In the lecture hall, you'll find out what to expect in the epic landscapes of East Greenland National Park and the stunning fjords of Scoresby Sund.

If you're feeling active, head to the gym and do a workout with a view. On the other hand, you could sample the sauna, laze in a hot tub, indulge yourself at the onboard eateries or just find a quiet corner to read a book with a hot drink. Love science? Then why not join one of our onboard Citizen Science projects, a fun and engaging way to contribute to global research.

## EXPEDITIONSTAGE IM NORDOSTGRÖNLAND-NATIONALPARK UND IM KANGERTITIVAQ-FJORDSYSTEM

### Auf Erkundungstour im unberührten Ostgrönlands

Tag 3-9 -  
Expeditionstage  
im  
Nordostgrönland-  
Nationalpark  
und im  
Kangertittivaq-  
Fjordssystem

Die nächsten acht Tage verbringen wir mit der Erkundung der unberührten Ostküste Grönlands. Dieser lange Küstenabschnitt, der sich über 2.800 Kilometer von Norden nach Süden erstreckt, ist selbst für grönländische Verhältnisse sehr kalt und abgelegen. Der nach Süden fließende Ostgrönlandstrom sorgt für viel Meereis direkt aus dem Nordpolarmeer – was zwar die Besiedlung durch den Menschen erschwert, dafür aber ein Paradies für Tiere wie den Eisbären schafft.

Die örtlichen Wetter- und Eisbedingungen bestimmen unsere genaue Reiseroute. Wir planen jedoch zuerst zum Kangertittivaq zu fahren – dem größten Fjordssystem der Welt. Diese wilde und zerklüftete Region mit ihren unzähligen Eisbergen, die in spiegelglattem Wasser treiben, umgeben von hohen Bergen, löst in vielen ein Gefühl vollkommener Ruhe und Gelassenheit aus. Wenn die Bedingungen es zulassen, werden wir Ittoqqortoormiit, die abgelegenste bewohnte Siedlung der westlichen Hemisphäre, besuchen.

Sollten die Meereisbedingungen günstig sein, setzen wir unsere Reise in Richtung Norden zum wunderschönen Nordostgrönland-Nationalpark fort – dem größten Nationalpark der Welt. Ein Besuch dieser so empfindlichen arktischen Wildnis ist ein seltenes Privileg, da hier jedes Jahr nur wenige Besucher zugelassen werden.

Abgesehen von alten Trapperhütten, einigen Forschungsstationen und einem Militärstützpunkt gibt es in diesem nahezu 972.000 Quadratkilometer großen Park nur sehr wenige Spuren menschlichen Lebens. Der Ort zählt zu den ruhigsten der Erde – hier finden Sie inneren Frieden, während wir die wunderschöne Wildnis erkunden.

Auf dieser Expeditions-Seereise führen uns Kapitän und Expeditionsteam jeden Tag zu den besten Stellen. Wir wollen Ihnen so viele Landgänge, Fahrten mit den Landungsbooten, Naturwanderungen, Kajakabenteuer und Wildtierbeobachtungen wie nur möglich bieten.

## RELAXING AT SEA

### Heading to Svalbard

Tag 10-11 -  
Relaxing at sea

After exploring the remote beauty of Greenland, we set our course back for Svalbard. Spend the days at sea recapping your experiences with new friends, studying nature in the Science Center, listening to a lecture or two, or just relaxing on deck. Look out for the seabirds that follow our ship and keep an eye out for whales.

As you reflect on your cruise, from witnessing the delicate ecology of the fjord systems to the ethereal elegance of the floating ice, east Greenland's beauty is sure to have left its mark on you.

## SPITSBERGEN

### A Land of Spectacular Beauty

Tag 12-13 -  
Spitsbergen

Spitsbergen, Svalbard's largest island, offers Arctic wilderness at its most striking – sharp-edged mountains, calving glaciers, and remote, rugged shores shaped by ice and wind. Over the next two days, we'll navigate some of the world's most dramatic fjords, where the stillness is broken only by the thunderous crack of icebergs breaking free.

We may chart a course into Northwest Spitsbergen National Park, cruising beneath towering glaciers that stretch into cobalt waters. Or, visit Ny-Ålesund – once the launch point for explorer Roald Amundsen's daring airship expeditions, now a centre for cutting-edge climate research.

We'll make the most of every opportunity to step ashore, using our small expedition boats to reach landings few others can. If conditions allow, there may even be a chance to kayak through the waters in near-perfect silence.

With the Midnight Sun overhead, daylight lingers – giving us time to explore deeper into this extraordinary landscape.

**LONGYEARBYEN**

Tag 14 -  
Longyearbyen

**A last day at the top of the world**

Your Arctic adventure ends in Longyearbyen, where you'll catch your flight back to Oslo. You'll return home knowing more about Arctic animals, history, polar ice, and climate change than you arrived with, and memories of an incredible experience.

#### Im Preis inbegriffen

## Flüge

Flug in der Economy-Class von Longyearbyen nach Oslo nach der Expeditions-Seereise

## Transfers

Transfer vom Schiff zum Flughafen in Longyearbyen nach der Expeditions-Seereise

#### HX Grönland Reiseversprechen

Seien Sie versichert, dass Sie flexible Optionen haben, wenn sich die Umstände ändern

## Expeditions-Seereise

- Aufenthalt in einer Kabine Ihrer Wahl
- Täglich Frühstück, Mittag- und Abendessen
- Wein, Bier und Spirituosen zu den Mahlzeiten, den ganzen Tag über und in der Nacht erhältlich (vorbehaltlich der Schankgesetze, ausgenommen Premium-Getränke)
- Kaffee, Tee und Softdrinks den ganzen Tag
- Gehobene Küche im Restaurant Lindstrøm für Gäste unserer Suiten inbegriffen
- Kostenlose Ocean Bottle, eine Wasserflasche, die an Bord wieder aufgefüllt und mit nach Hause genommen werden kann
- Wind- und regenabweisende Expeditionsjacke
- Professionelle Fotos Ihrer Reise von unserem Bordfotografen
- Kostenloses WLAN. Streaming wird allerdings nicht unterstützt
- Kostenlose Nutzung von Sauna, Whirlpools, Fitnessraum, Lounges und mehr
- Trinkgeld inbegriffen Fantastischer Service ist bei HX Standard. Wenn Sie jedoch zusätzlich ein Dankeschön hinterlassen möchten, ist dies selbstverständlich jederzeit willkommen
- Im Reisepreis enthaltene Aktivitäten

## Aktivitäten an Bord

- Vertiefende Vorträge und Diskussionen, die von unserem fachkundigen Expeditionsteam gehalten werden
- Das Bordprogramm ist größtenteils auf Deutsch verfügbar – entweder durch deutschsprachige Muttersprachler/innen oder per Simultanverdolmetschung aus anderen Sprachen.
- Nutzung unseres Science Centers, das auch eine Bibliothek und moderne Ausrüstung für biologische und geologische Untersuchungen umfasst
- Wissenschaftliches Forschungsprogramm, das es den Gästen ermöglicht, sich an laufenden Projekten zu beteiligen
- Professionelle Tipps und Tricks für die besten Landschafts- und Wildtierfotos von unserem Bordfotografen
- Tägliche Besprechung des Programms für den nächsten Tag mit dem Expeditionsteam

## Anlandungen

- Begleitete Anlandungen mit kleinen Expeditionsbooten
- Erforderliche Ausrüstung, z. B. Trekkingstöcke, wird an Bord gestellt. In Antarktis und Spitzbergen sind Gummistiefel für Landaktivitäten Pflicht und werden kostenlos ausgegeben.
- Ein Expeditionsfotograf steht Ihnen mit Rat und Tat zur Seite

## Hinweise

- Alle geplanten Aktivitäten sind abhängig von den Wetter- und Eisbedingungen.
- Änderungen von Ausflügen und Aktivitäten vorbehalten.
- Bitte stellen Sie sicher, dass Sie alle Bestimmungen zur Einreise und Einschiffung erfüllen.
- Abhängig von der Ankunftszeit Ihres Fluges kann eine zusätzliche Übernachtung erforderlich sein (nicht im Reisepreis inbegriffen).

---

**Nicht im Preis inbegriffen**

- Zusätzliche Übernachtung(en), sofern aufgrund der Abflugzeit Ihres internationalen Fluges erforderlich
- Reiseversicherung
- Gepäckverladung
- Optionale Landausflüge unter der Leitung unserer lokalen Partner
- Optionale Aktivitäten in kleinen Gruppen mit unserem Expeditionsteam

## *Ihr Schiff*

*Ihr Schiff ist die "MS Fram". Ausführlich stellen wir Ihnen dieses Schiff auf unseren Schiffseiten vor. [Ausführliche Informationen zu diesem Schiff.](#)*

Passagiere  
**199**

Bordsprachen  


Eisklasse  
**1B**

