

IHRE REISE

*Eine Reise auf den Großen Seen –  
mit Smithsonian Journeys*

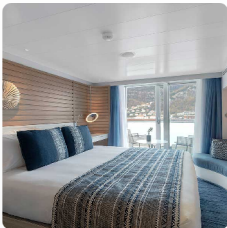
Reisetermin  
13.08.2027 - 21.08.2027

Reisedauer  
9 Tage

Reederei / Schiff  
Le Bellot / Ponant



Le Bellot Deluxe Kabine



Doppelbelegung

  
**€7.580**  
 pro Person

Einzelbelegung

  
**€7.580**  
 pro Person

Prestige Kabine Deck 4



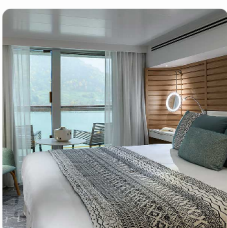
Doppelbelegung

  
**€8.390**  
 pro Person

Einzelbelegung

  
**€8.390**  
 pro Person

Prestige Kabine Deck 5



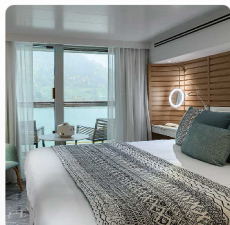
Doppelbelegung

  
**€8.800**  
 pro Person

Einzelbelegung

  
**€8.800**  
 pro Person

Prestige Kabine Deck 6



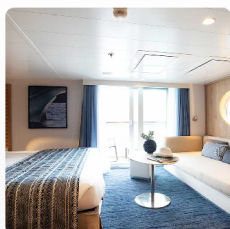
*Doppelbelegung*

  
**€ 9.280**  
 pro Person

*Einzelbelegung*

  
**€ 9.280**  
 pro Person

Deluxe Suite Deck 4



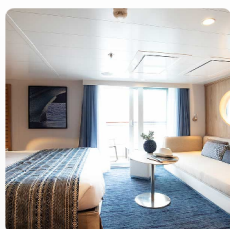
*Doppelbelegung*

  
**€ 12.860**  
 pro Person

*Einzelbelegung*

  
**€ 12.860**  
 pro Person

Deluxe Suite Deck 3



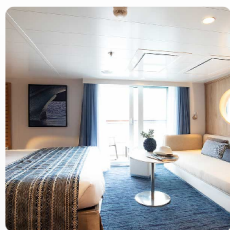
*Doppelbelegung*

  
**€ 12.860**  
 pro Person

*Einzelbelegung*

  
**€ 12.860**  
 pro Person

Le Bellot Deluxe Suite Deck 5



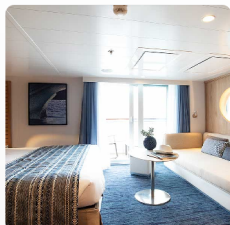
*Doppelbelegung*

  
**€ 12.860**  
 pro Person

*Einzelbelegung*

  
**€ 12.860**  
 pro Person

Le Bellot Deluxe Suite Deck 6



*Doppelbelegung*



**€ 12.860**

pro Person

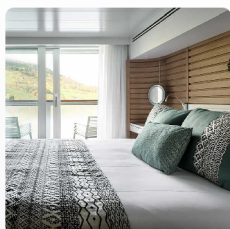
*Einzelbelegung*



**€ 12.860**

pro Person

Prestige Suite Deck 6



*Doppelbelegung*



**€ 17.330**

pro Person

*Einzelbelegung*



**€ 17.330**

pro Person

Privilege Suite Deck 5



*Doppelbelegung*



**€ 19.120**

pro Person

*Einzelbelegung*



**€ 19.120**

pro Person

Privilege Suite Deck 6



*Doppelbelegung*



**€ 19.120**

pro Person

*Einzelbelegung*



**€ 19.120**

pro Person

Deluxe Suite Deck 6



Doppelbelegung



€ 20,990

pro Person

Einzelbelegung



€ 20,990

pro Person

Le Bellot Owner's Suite



Doppelbelegung



€ 31,260

pro Person

Einzelbelegung



€ 61,970

pro Person

Deluxe Suite Deck 5



Doppelbelegung



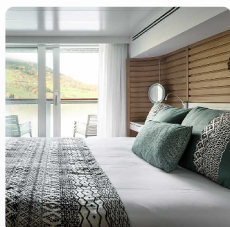
Nicht verfügbar

Einzelbelegung



Nicht verfügbar

Prestige Suite Deck 5



Doppelbelegung



Nicht verfügbar

Einzelbelegung



Nicht verfügbar





Einschiffung 13.08.2027 von 16:00 bis 17:00  
 Abfahrt 13.08.2027 um 20:30

13. August  
 2027 - - -  
 Toronto

Toronto, Kanadas größte Stadt und Hauptstadt der Provinz Ontario, fasziniert durch seine unglaubliche Vielfalt ebenso wie durch seine gigantische Größe. Besuchen Sie den CN Tower, den höchsten Turm der westlichen Halbkugel, sowie den St. Lawrence Market, dessen Stände den multikulturellen Reichtum der Millionenstadt widerspiegeln. Nicht weit davon entfernt lockt das historische Stadtviertel um die Brennerei herum mit dem romantischen Charme seiner gepflasterten Straßen und seinen unzähligen kleinen Restaurants, Cafés, Boutiquen, Theater und Kunstgalerien. Zu den Höhepunkten dieses Zwischenstopps zählt auch das Royal Ontario Museum mit seinen beeindruckenden Sammlungen zur Natur- und Kulturgeschichte der Welt.

14. August  
 2027 - - -  
 Fahrt durch  
 die Schleusen  
 des  
 Wellandkanals

Ankunft 14.08.2027  
 Abfahrt 14.08.2027

Der mehr als 42 km lange Welland Kanal bildet einen Teil des Sankt-Lorenz-Seewegs und verbindet den Eriesee mit dem Ontariosee. Mit seinen acht Schleusen gilt dieser Kanal, dessen erste Version auf das Jahr 1824 zurückgeht, als eines der bedeutendsten technischen Bauwerke des 20. Jahrhunderts. Sein Bau revolutionierte den Handel in der Region der Großen Seen, indem er den Gütertransport von den großen Industriestädten Chicago, Cleveland oder Milwaukee zum Atlantik erleichterte. Die Fahrt in diesem Meisterwerk der Technik ist ein einzigartiges Erlebnis, bei dem Sie die verschiedenen Schleusen, wahre Wunderwerke der Ingenieure, bewundern und die herrliche Landschaft genießen können.

Ankunft 15.08.2027

Abfahrt 15.08.2027 am Nachmittag

15. August  
2027 - - - Port  
Colborne

Die kleine Hafenstadt Port Colborne im Süden der Provinz Ontario an der Mündung des Welland Kanals birgt eine Berühmtheit: Die achte Schleuse des Kanals ist mit 420 Metern eine der längsten Schleusen der Welt. Sie verfügt über eine Aussichtsbrücke und markiert den letzten Durchgangspunkt vor dem Eriesee. Neben der Entdeckung dieses beeindruckenden Wasserbauwerks bietet Ihnen dieser Zwischenstopp einen einmaligen Ausgangspunkt für den Besuch der berühmten Niagarafälle, die für ihre spektakuläre Schönheit weltbekannt sind. Diese Naturwunder am gleichnamigen Fluss, der in der Sprache der amerikanischen Ureinwohner „Donner des Wassers“ bedeutet, zählen zu den mächtigsten Wasserfällen der Welt.

Ankunft 15.08.2027

Abfahrt 15.08.2027

15. August  
2027 - - -  
Kreuzen auf  
dem Lake Erie

Der südlich des Huronsees liegende und durch den Welland-Kanal mit dem Ontariosee verbundene Eriesee wurde nach einem der indianischen Stämme, die vor der Ankunft der Franzosen im 17. Jahrhundert an seinen Ufern lebten, benannt und zeichnet sich durch sein einzigartiges Ökosystem aus. Seine flachen und fischreichen Gewässer machen ihn zu einem beliebten Angelrevier, während seine Ufer, an denen viele Zugvögel Halt machen, Fotografen und Vogelbeobachter anziehen.

Ankunft 16.08.2027 amormittag

Abfahrt 16.08.2027 abends

16. August  
2027 - - -  
Detroit

Detroit, die „Motor City“, wurde 1701 als Festung und Handelsposten gegründet. Die Stadt ist die Geburtsstätte der amerikanischen Automobilindustrie und Sitz von Unternehmen wie Ford, General Motors und Chrysler. Seit Mitte des 20. Jahrhunderts ist die Stadt auch eine wichtige Kraft in der amerikanischen Popmusik, vom Motown-Sound der 1960er- und 1970er-Jahre bis zu den Hip-Hop und Techno-Beats der 1990er-Jahre bis heute. Zu den wichtigsten Sehenswürdigkeiten zählen die Ambassador Bridge über den Detroit River, die die Vereinigten Staaten mit Kanada verbindet, das Henry Ford Museum und Greenfield Village im nahen Dearborn, das Detroit Institute of Arts sowie das Motown Museum.

Ankunft 16.08.2027

Abfahrt 16.08.2027

16. August  
2027 - - -  
Kreuzen auf  
dem St. Clair  
River

Der St. Clair River, der vom Huronsee zum St. Clair-See fließt, bildet eine natürliche Trennlinie zwischen den Vereinigten Staaten und Kanada und ist ein wichtiger Bestandteil der Wasserwege der Großen Seen. Im 18. Jahrhundert wurde er von den französischen Siedlern in Nordamerika für den Pelzhandel genutzt, die sich in kleinen Kanus fortbewegten, um mit den Indianern zu handeln. Später transportierten Massengutfrachter auf dem Fluss Holz, Eisenerz und Kupfer aus der Region der Großen Seen zu den Städten des „Rust Belts“.

Ankunft 17.08.2027

Abfahrt 17.08.2027

17. August  
2027 - - -  
Kreuzen auf  
dem Lake  
Huron

Der Huronsee ist einer der fünf amerikanischen Großen Seen und einer der größten Süßwasserseen der Welt. Er bildet die natürliche Grenze zwischen dem amerikanischen Staat Michigan und der kanadischen Provinz Ontario. Er besteht aus dem Hauptsee, der Saginaw-Bucht, dem Nordkanal und der Georgsbucht und beherbergt etwa 30.000 Inseln. Den Besucher besticht er mit einer Vielzahl von Küstenlandschaften und einzigartigen Ausblicken. Vom Schiff aus können Sie die wilde Schönheit der bewaldeten und zuweilen steilen Küste der Insel Manitoulin oder die spektakulären Klippen der Bruce-Halbinsel bewundern.

Ankunft 18.08.2027 am frühen Vormittag

Abfahrt 18.08.2027 am späten Nachmittag

18. August  
2027 - - -  
Little Current

Von der kleinen Hafenstadt Little Current am Nordkanal des Huronsees aus erreichen Sie Manitoulin Island, die größte Binnenseeinsel der Welt. Die 1913 erbaute Drehbrücke, das Wahrzeichen der Stadt, ist die einzige Landverbindung mit der Insel, einem friedlichen Flecken Erde, dessen Name im heimischen Dialekt „Insel der Geister“ bedeutet. Die Insel ist eine Oase des Friedens, bedeckt von Wildnis und einigen Dörfern, ideal für Aktivitäten im Freien wie Reiten und Wandern.

Ankunft 19.08.2027 am frühen Vormittag

Abfahrt 19.08.2027 am frühen Abend

19. August  
2027 - - -  
Sault Ste.  
Marie

Sault Ste. Marie, eine der ältesten Städte der Vereinigten Staaten, liegt am östlichen Ende der oberen Halbinsel des amerikanischen Bundesstaates Michigan. Die von der gleichnamigen kanadischen Stadt durch den St. Marys River getrennte Stadt ist bekannt für ihre Schleusen, die Sault Locks, die es Schiffen ermöglichen, den einige Meter betragenden Höhenunterschied zwischen dem Oberen See und den tiefer liegenden Großen Seen zu überwinden. Diese vor mehr als 160 Jahren gebauten Schleusen gelten aufgrund ihres Verkehrsaufkommens als die bedeutendsten der Welt. Besuchen Sie auch das Valley Camp Museum, wo Sie das Innere eines ehemaligen Massengutfrachters entdecken können, der über 50 Jahre auf den Großen Seen gefahren ist.

Ankunft 20.08.2027 am frühen Vormittag

Abfahrt 20.08.2027 mittags

20. August  
2027 - - -  
Mackinac  
Island

In der Nähe des Ufers des Huronsees in Michigan verheißt Mackinac Island eine wahre Zeitreise. Die ursprünglich von Indianern, dann von französischen und britischen Siedlern bewohnte kleine Insel von nur wenigen Quadratkilometern bewahrt mit ihren Gebäuden im viktorianischen Stil und ihren eleganten Kutschen noch immer ihre Atmosphäre von einst. Das Fort Mackinac auf den Felsen der Insel erinnert an die Konflikte, die die Geschichte dieses strategischen Ortes geprägt haben, der einst ein wichtiges Zentrum für den Pelzhandel war. Neben dieser Kulisse aus der Vergangenheit bietet die Insel schöne feinsandige Strände und beherbergt einen der ältesten Nationalparks der Vereinigten Staaten.

Ankunft 20.08.2027

Abfahrt 20.08.2027

20. August  
2027 - - -  
Kreuzen auf  
dem Lake  
Michigan

Sie kreuzen auf dem größten Süßwassersee der USA, der dem Bundesstaat Michigan seinen Namen gegeben hat, einem der vier Staaten, die an den 500 km langen und 200 km breiten Lake Michigan angrenzen. Die ersten Siedler ließen sich gegen Ende des 17. Jahrhunderts im Süden nieder, am aktuellen Standort der Großstadt Chicago. Die Küsten, die sich über 2.600 km erstrecken, sind von wilden Waldlandschaften in schillernden Farben, Felsen, goldenen Sandstränden und endlosen Dünen gesäumt. Im Norden ragen wunderschöne, vom Wind gepeitschte Inseln aus dem smaragdgrünen Wasser. Die 8 km lange Mackinac Bridge, die über die Wasserstraße zwischen dem Lake Michigan und dem Lake Huron führt, gehört zu den längsten Hängebrücken der Welt.

Ankunft 21.08.2027 am frühen Vormittag

Ausschiffung 21.08.2027 um 08:30

21. August  
2027 - - -  
Milwaukee

Milwaukee, die am Ufer des Michigansees liegende größte Stadt des Bundesstaates Wisconsin, verbindet auf harmonische Weise Tradition und Moderne. Die ehemalige Industriestadt, die wegen ihrer ehemaligen, weltweit bekannten Brauereien als Brew City (Bierstadt) bekannt ist, erlebt eine Renaissance. Im Stadtzentrum sind die Lagerhallen Restaurants, Bars, Theatern und Kunstgalerien gewichen. Dennoch bewahrt das Stadtviertel die Spuren seiner Industriegeschichte. Weiter südlich bietet Chicago, das Wirtschaftszentrum des Mittleren Westens, eine interessante Mischung aus Natur- und Stadtlandschaften: Riesige Wolkenkratzer, eine vielfältige Architektur, zahlreiche Parks und wunderschöne Strände machen die Stadt zu einem beliebten Reiseziel.

#### Im Preis inbegriffen

- Expeditionsreise in der gebuchten Kabinenkategorie
- Vollpension ab dem Abendessen des ersten Tages Abends bis zum Frühstück des letzten Tages
- Große Auswahl an Getränken zu den Mahlzeiten, an der Bar und aus der Mini-Bar
- Kaffee und Snacks am Nachmittag
- 24-Stunden-Roomservice (ausgewählte Speisen)
- Alle Anlandungen/Fahrten in bordeigenen Zodiacs
- Vorträge an Bord durch die Lektoren
- Expeditions-Parka geschenkt
- A program of onboard enrichment provided by two Smithsonian Journeys Experts
- Transfers and luggage handling from the airport in Toronto to the ship on the day of embarkation
- Comprehensive 8-night cruise aboard the deluxe *Le Bellot*, with all the amenities for which PONANT ships are famous
- One included shore excursion in each port of call (see "Itinerary" for more information and choice of excursions, if applicable)
- Gratuities for ship crew and for guides and drivers on excursions
- Transfer from the ship to the airport in Milwaukee at the end of the cruise on the morning of disembarkation

---

#### Nicht im Preis inbegriffen

- Hin- und Rückflug ab/bis Deutschland in der Economy-Class
- Reiseversicherungen
- Visa- oder Passgebühren (falls erforderlich)
- persönliche Ausgaben (Einkäufe, optionale Ausflüge)
- sonstige im Programm nicht genannte Leistungen
- Independent meals and beverages ashore
- Personal expenses (such as laundry, telephone, etc.)

## *Ihr Schiff*

Ihr Schiff ist die "Le Bellot". Ausführlich stellen wir Ihnen dieses Schiff auf unseren Schiffseiten vor. [Ausführliche Informationen](#) zu diesem Schiff.

Passagiere  
184

Bordsprachen  


Eisklasse  
1C

Special  
Blue Eye

