

IHRE REISE

# Ein Vorgeschmack auf Nord-Spitzbergen – Kompaktes Arktis-Abenteuer

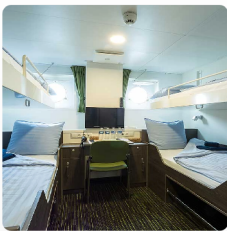
Reisetermin  
**05.07.2027 - 10.07.2027**

Reisedauer  
**6 Tage**

Reederei / Schiff  
**MS Ortelius / Oceanwide Expeditions**



## Vierbettkabine mit Bullauge



### Vierbettbelegung



**€ 2.950**

pro Person

### Gemeinschaftsbelegung



**€ 2.950**

pro Person

## Doppelkabine mit Bullauge



### Doppelbelegung



**€ 4.100**

pro Person

### Einzelbelegung



**€ 6.970**

pro Person

### Gemeinschaftsbelegung



**€ 4.100**

pro Person

#### Doppelkabine mit Fenster



##### Doppelbelegung

  
**€4.450**  
 pro Person

##### Einzelbelegung

  
**€7.565**  
 pro Person

##### Gemeinschaftsbelegung

  
**€4.450**  
 pro Person

#### Doppelkabine Deluxe



##### Doppelbelegung

  
**€4.750**  
 pro Person

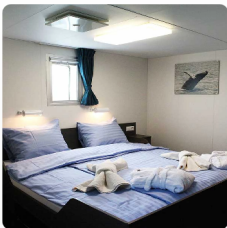
##### Einzelbelegung

  
**€8.075**  
 pro Person

##### Gemeinschaftsbelegung

  
**€4.750**  
 pro Person

#### Superior Kabine



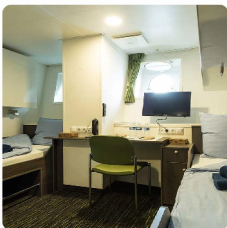
##### Doppelbelegung

  
**€5.250**  
 pro Person

##### Einzelbelegung

  
**€8.925**  
 pro Person


#### Dreibettkabine mit Bullauge



##### Dreibettbelegung

  
 Nicht verfügbar

##### Gemeinschaftsbelegung

  
 Nicht verfügbar



Tag 1 Sie landen in Longyearbyen, dem Verwaltungszentrum von Spitzbergen, der größten Insel des Svalbard-Archipels. Genießen Sie einen Spaziergang durch diese ehemalige Bergbaustadt, deren Pfarrkirche und Svalbard-Museum faszinierende Sehenswürdigkeiten sind. Obwohl die Landschaft karg erscheint, wurden hier mehr als 100 Pflanzenarten registriert. Am frühen Abend verlässt das Schiff den Isfjorden, wo Sie vielleicht den ersten Zwergwal Ihrer Reise sehen können.

Tag 2 Heute erkunden wir Ny Ålesund, eine der nördlichsten Siedlungen der Erde. Einst ein Bergbaudorf, das von der nördlichsten Eisenbahn der Welt bedient wurde, deren Gleise noch heute zu sehen sind, ist Ny Ålesund heute ein Forschungszentrum. Die Gemeinde ist ein Brutgebiet für Weißwangengäse, Kurzschnabelgänse und Küstenseeschwalben. Wenn Sie sich für die Geschichte der Arktisforschung interessieren, besuchen Sie den Ankerplatz, den die Polarforscher Amundsen und Nobile für ihre Luftschiffe *Norge* (1926) und *Italia* (1928) nutzten.

Außerdem haben Sie die Möglichkeit, ein Museum zu besuchen, das dem früheren Leben in Ny Ålesund gewidmet ist, und historische Gebäude zu erkunden. In der Post können Sie eine Postkarte nach Hause schicken! Am Nachmittag fahren wir weiter nach Norden in den atemberaubenden Krossfjord. Über Nacht fährt das Schiff entlang der Westküste in Richtung Norden.

Tag 3 Heute fahren wir nach Ytre Norskøya, wo Sie auf den Spuren der Walfänger aus dem 17. Jahrhundert wandern können, die das Vorgebirge hier nutzten, um Grönlandwale zu beobachten. Mehrere Gräber prägen die Landschaft hier, während die Meeresklippen mehreren Arten von Seevögeln als Lebensraum dienen. In Raudfjorden, an der Nordküste von Spitzbergen, können Sie einen weitläufigen Fjord mit Gletschern bewundern – und vielleicht sogar Ringelrobber und Bartrobber beobachten.

Die Klippen und die Küste dieses Fjords beherbergen auch blühende Seevogelkolonien, eine üppige Vegetation und bieten die Möglichkeit, Eisbären und Polarfüchse auf der Jagd zu beobachten.

Tag 4 Wir segeln direkt nach Norden, bis wir am nächsten Tag den Rand des Packeises erreichen. Von dort aus segeln wir südwestlich am äußeren Rand des Meereises südlich bis westlich von Spitzbergen, wo wir Robber, Eisbären, Elfenbeinmöwen und Wale, darunter Grönlandwale, erwarten. Wir werden den Rand des Meereises erkunden, was hervorragende Fotomotive und die Möglichkeit bietet, diese traumhafte Landschaft zu entdecken.

Tag 5 Im Laufe des Nachmittags erreichen wir das südliche Ende von Prins Karls Forland, wo wir etwas weiter im Forlandsundet bei Poolepynten anlegen möchten, einem Liegeplatz für Walrosse. Alternativ könnten wir auch nach Alkhornet an der Mündung des Isfjords segeln und dort anlegen. Auf diesen Klippen nisten Seevögel, darunter suchen Polarfüchse nach heruntergefallenen Eiern und Küken, und Rentiere weiden die spärliche Vegetation ab. An der Mündung des Fjords sehen wir oft Zwergwale, daher empfiehlt es sich, Zeit an Deck zu verbringen!

Tag 6 Am frühen Morgen erreichen wir erneut Longyearbyen. Hier verabschieden wir uns mit schönen Erinnerungen, bevor Sie die Siedlung weiter erkunden oder sich auf Ihren Heimflug vorbereiten.



#### **Im Preis inbegriffen**

- Reise an Bord des in der Reiseroute angegebenen Schiffes.
- Alle Mahlzeiten während der Reise an Bord des Schiffes, einschließlich Snacks, Kaffee und Tee.
- Alle Landausflüge und Aktivitäten während der Reise mit dem Zodiac.
- Vortragsprogramm von renommierten Naturforschern und Leitung durch erfahrenes Expeditionspersonal.
- Kostenlose Nutzung von Gummistiefeln und Schneeschuhen.
- Transfers und Gepäcktransport zwischen Flughafen, Hotels und Schiff nur für Passagiere, die bestimmte (von Oceanwide empfohlene) Flüge von und nach Longyearbyen nutzen.
- Alle sonstigen Dienstleistungssteuern und Hafengebühren während des gesamten Programms.
- AECO-Gebühren und staatliche Steuern.
- Umfassende Unterlagen vor Reiseantritt.

---

#### **Nicht im Preis inbegriffen**

- Flüge, egal ob Linien- oder Charterflüge.
- Landarrangements vor und nach der Schiffsreise ( z.B. Hotelübernachtungen an Land).
- Pass- und Visakosten.
- Reiseversicherungen
- Ein- und Abreisesteuern.
- Mahlzeiten an Land.
- Reisegepäck, Annullierung und persönliche Versicherung (wird dringend empfohlen).
- Übergepäckgebühren und alle Serviceleistungen an Bord wie Wäscherei, Bar, Getränkekosten und Telekommunikationskosten.
- Trinkgeld am Ende der Reisen für das Service-Personal an Bord (Richtlinien auf Anfrage).
- persönliche Ausgaben (Einkäufe, optionale Ausflüge)
- sonstige im Programm nicht genannte Leistungen

## Ihr Schiff

Ihr Schiff ist die "MS Ortelius". Ausführlich stellen wir Ihnen dieses Schiff auf unseren Schiffseiten vor. [Ausführliche Informationen](#) zu diesem Schiff.

Passagiere

108

Bordsprachen



Eisklasse

1A

Special

Helikopter

