

IHRE REISE

Spitzbergen, Grönland & Island – Perlen der Arktis

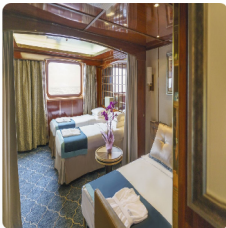
Reisetermin
31.07.2027 - 13.08.2027

Reisedauer
14 Tage

Reederei / Schiff
MS SEA Spirit / Poseidon Expeditions



Classic Dreibett Suite



Dreibettbelegung


€11.046
 pro Person

Gemeinschaftsbelegung


€11.046
 pro Person

Maindeck Suite



Doppelbelegung


€11.396
 pro Person

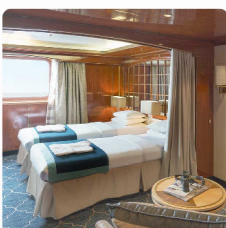
Einzelbelegung


€19.373
 pro Person

Gemeinschaftsbelegung


€11.396
 pro Person

Classic Suite



Doppelbelegung


€12.071
 pro Person

Einzelbelegung


€20.520
 pro Person

Gemeinschaftsbelegung


€12.071
 pro Person

Superior Suite



Doppelbelegung


€ 12.221
 pro Person

Einzelbelegung


€ 20.775
 pro Person

Gemeinschaftsbelegung


€ 12.221
 pro Person

Deluxe Suite



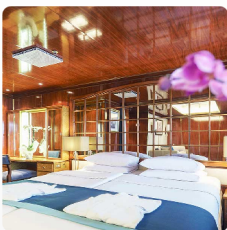
Doppelbelegung


€ 13.721
 pro Person

Einzelbelegung


€ 27.442
 pro Person

Premium Suite



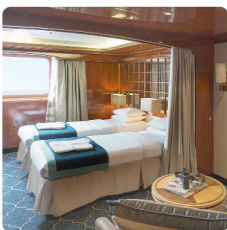
Doppelbelegung


€ 14.696
 pro Person

Einzelbelegung


€ 29.392
 pro Person

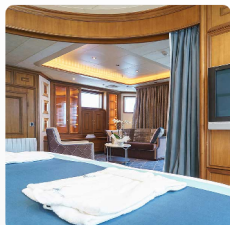
MS Sea Spirit Single Suite



Einzelbelegung


€ 16.946
 pro Person

Eigner Suite



Doppelbelegung



€ 18.221

pro Person

Einzelbelegung



€ 36.442

pro Person



Willkommen in **Longyearbyen**, dem administrativen Zentrum von Spitzbergen und Ausgangspunkt unserer Arktisexpedition! Am Flughafen von Longyearbyen werden Sie von unseren Mitarbeitern begrüßt und in ein komfortables Hotel gebracht, das von uns arrangiert wurde und im Reisepreis enthalten ist.

Danach haben Sie Zeit, das charmante, überschaubare **Stadtzentrum** zu **erkunden**.

Tag 1 (31.
Juli):
Longyearbyen,
Spitzbergen

Wir empfehlen Ihnen, Ihre Entdeckungsreise durch dieses faszinierende norwegische Hocharktisgebiet im ausgezeichneten **Spitzbergen-Museum** zu beginnen, wo Sie auch seltene Polarbücher und Karten erwerben können. Danach können Sie ein **ausgezeichnetes Abendessen** in einem der vielen köstlichen Restaurants von Longyearbyen genießen.

Wenn Sie um Mitternacht noch wach sind, werden Sie feststellen, dass die Sonne noch nicht untergegangen ist. Tatsächlich wird die Sonne für die gesamte Dauer unseres Aufenthalts auf Spitzbergen nicht untergehen. Das es auf der Expeditions-Kreuzfahrt dann noch anders kommen wird, sagt schon der Titel der Abfahrt. Ein Ziel der Reise ist die **totale Sonnenfinsternis**. Besonders gut zu beobachten ist das seltene Naturereignis von Grönland aus, weshalb Poseidon Expeditions mit der MS Sea Spirit auf der Reise genau dorthin aufbrechen wird.

Tag 2 (01.
Aug.):
Einschiffung in
Longyearbyen

Nach dem Frühstück in Ihrem Hotel steht Ihnen der Vormittag zur freien Verfügung, um Longyearbyen zu erkunden. Genießen Sie die Aussicht auf die **eisigen Fjorde** und die **vereisten Berge**, die diese historische ehemalige Kohlebergbaustadt umgeben.

Nutzen Sie die Gelegenheit zum Einkaufen von Souvenirs oder von Dingen, die Sie in letzter Minute noch brauchen, z. B. wetterfeste Kleidung. Denken Sie nur daran, dass Sie bald Ihren persönlichen Parka erhalten, den Sie behalten dürfen, und wasserdichte Stiefel, die Sie sich an Bord des Schiffes ausleihen können. Zum Mittagessen bietet Longyearbyen schnelle und einfache Mahlzeiten an, darunter die nördlichste Pizza und Kebab der Welt.

Am Nachmittag werden Sie zur Anlegestelle gebracht, wo wir Sie herzlich an Bord unseres Expeditionsschiffes MS Sea Spirit willkommen heißen. Richten Sie sich in Ihrer **geräumigen Suite** ein und erkunden Sie das Schiff, das während des bevorstehenden außergewöhnlichen Abenteuers Ihr komfortables Zuhause sein wird.

Nachdem Sie an Bord gegangen sind, beginnt ein volles Programm mit informativen Einweisungen und Vorträgen von Ihrem Expeditionsteam. Nach dem ersten von vielen köstlichen Abendessen an Bord gehen Sie auf die offenen Decks, um die herrliche Landschaft bei 24 Stunden Tageslicht zu bewundern, während wir durch die tierreichen Gewässer des Isfjorden fahren.

Spitzbergen ist eine echte **hocharktische Wildnis** und dieser Teil der Reise ist eine wahre Expedition. Unsere Reiseroute und die Erkundungsmöglichkeiten hängen stark von den Wetter- und Eisbedingungen ab, auf die wir treffen. Unser **erfahrener Kapitän und Expeditionsleiter** bestimmen die Reiseroute und passen die Pläne laufend an die Bedingungen und Möglichkeiten an. Sie können sicher sein, dass wir die von der Natur gegebenen Umstände in dieser wilden und abgelegenen Ecke der Arktis bestmöglich ausnutzen werden.

Tag 3-5 (02. -
04. Aug.):
Erkundung
Spitzbergen

Wir wollen den nordwestlichen Teil der Insel Spitzbergen erkunden. In diesem Gebiet befinden sich die **beeindruckendsten Landschaften** des Archipels und einige der **besten Tierbeobachtungsmöglichkeiten** der Arktis. **Tiefe Fjorde** und schmale Kanäle werden von zerklüfteten, **schneebedeckten Berggipfeln** flankiert. **Riesige Gezeitengletscher kalben Eisberge** ins **türkisfarbene Wasser**. In der blühenden Tundra grasen **Rentiere** und verspielte **Polarfüchse**. Die reichen küstennahen Gewässer beherbergen eine große Vielfalt an **Meeressäugern**. **Eisbären** können jederzeit und überall in und um Spitzbergen gesichtet werden.

In diesem Gebiet befindet sich auch **Ny Alesund**. Die ehemalige Kohleminensiedlung ist ein Ort der internationalen arktischen Forschungsstationen. Sie finden hier auch ein kleines, hübsches Museum, einen Andenkenladen sowie eine Post. Ny Alesund war auch Ausgangspunkt zahlreicher Versuche, den Nordpol zu erreichen.

Tag 6-7 (05. -
06. Aug.):
Durchquerung
der
Grönlandsee

Von Spitzbergen aus fahren wir in südwestlicher Richtung über die Grönlandsee nach **Ostgrönland**. In diesen nördlichen Breitengraden ist es möglich, zu jeder Jahreszeit auf **Meereis** zu stoßen. Auf dem gesamten Weg halten wir Ausschau nach Meeressäugern wie **Walen** und **Robben**.

Stellen Sie sich auf eine echte Expeditionsreise ein! Mehr noch als in Spitzbergen, ist die Route in **Ostgrönland** stark vom Wetter und vor allem von der Eiskondition abhängig. Auch hier wird die Route täglich neu festgelegt, um Ihnen die Schönheiten Ostgrönlands auf sichere Art näher zu bringen.

Das **Franz Josef Fjord- und Kong Oscar Fjordsystem** sind Teile des **Ostgrönland Nationalparks**, dem größten Nationalpark der Welt. Der **Scoresbysund** stellt das **größte und längste Fjordsystem der Welt** dar. Entdecken Sie diese beeindruckenden Fjordsysteme, die auch für ihre ständig wechselnden Eisverhältnisse bekannt sind.

Tag 8-11 (07.
- 10. Aug.):
Entdeckungen
in Ostgrönland

In diesem fantastischen Gebiet finden Sie mit die **beeindrucktesten Landschaften** der Arktis! **Tiefe Fjorde** und enge Kanäle werden von bis zu **2.000 Meter hohen Bergen** umsäumt. Von großen Gletschern kalben abermalig Eisberge, die vom Wind, der Strömung und Gezeiten getrieben werden. Die vielfarbige Herbsttundra, die Moschusochsen und die Schneehasen bleiben unvergesslich als Teil eines sensiblen Ökosystems in Erinnerung!

Die weite, offene und scheinbar **unberührte Landschaft** die wir entdecken, ist ein Paradies für Wanderer. Des Weiteren finden wir archäologische Stätten der **Thule Kultur, alte Trapperhütten** und neuere Jagdhütten der **Inuit**. Ostgrönland ist ein fast verborgenes Juwel der Erde!

Die **Inuit-Siedlung Ittoqqortoormiit** ist die einzige permanente Siedlung der Region. Ein exzellentes Museum, ein Andenkenladen und eine Post laden zum Verweilen ein. Grönländische Schlittenhunde sind zahlreicher vertreten als die einheimische Bevölkerung.

Die Tage sind gefüllt mit **erlebnisreichen Landgängen**, interessanten Vorträgen des erfahrenen Lektoren Teams und vor allem mit einer unvergesslichen Landschaft. Jede Nacht birgt die Möglichkeit, **Nordlichter am Himmel** tanzen zu sehen, da die Jahreszeit für diese unwirklich anmutenden Erscheinungen bestens geeignet ist.

Tag 12 (11.
Aug.):
Durchquerung
der
Dänemarkstrasse

Nach unserer beeindruckenden Zeit in Ostgrönland und der Erlebnissen der totalen Sonnenfinsternis überqueren wir die **Dänemarkstraße** in Richtung **Island** und überqueren dabei den **Polarkreis**. Präsentationen und Workshops unserer Experten sowie unsere vielfältigen Freizeitangebote an Bord sorgen dafür, dass dieser Tag auf See nicht untätig vergeht. **Seevögel** und **Wale** können von den offenen Panoramadecks sowie von den Fenstern und Balkonen der Außenkabinen aus beobachtet werden.

Tag 13 (12.
Aug.):
Westfjorde,
Island

Unser letzter Expeditionstag führt uns in die **wunderschönen Westfjorde von Island**. Diese abgelegene und dünn besiedelte Region mit ihren **zerklüfteten Küsten, gewaltigen Wasserfällen und schroffen Bergen** wird von nur 10% der Touristen auf Island besucht. In den tiefen Fjorden leben **Wale** und in den Flussmündungen tummeln sich **Robben** und **Vögel**.

Tag 14 (13.
Aug.):
Ausschiffung
in Reykjavik,
Island

Nach dem Frühstück verabschieden wir uns in **Reykjavik**, der Hauptstadt von Island und Ausgangspunkt unserer Reise. Wir bieten einen Gruppentransfer zum Flughafen oder ins Stadtzentrum an, wenn Sie noch weitere Tage auf Island verbringen möchten.

Reykjavik ist bekannt für seine vielen **Museen, Galerien** und die **Hallgríms Kirche**. Entspannung findet man in den Parkanlagen, Gärten und natürlich den Thermalbädern. Reykjavik bietet außerdem zahlreiche Einkaufsmöglichkeiten, fantastische Restaurants sowie ein ausgeprägtes Nachtleben.

Island bietet sich hervorragend an, die Reise zu verlängern und Tagestouren oder Mietwagen sind ideal geeignet, um Ihre Entdeckungsreise so mutmaßlich noch weitergehen zu lassen.

Im Preis inbegriffen

- Gruppentransfer vom Flughafen zum Hotel (Tag 1),
- Eine Vorübernachtung an Tag 1 in Longyearbyen im Radisson Blu Polar Hotel, Spitzbergen (Änderungen vorbehalten),
- Gruppentransfer zum Schiff am Tag der Einschiffung (Tag 2),
- Gruppentransfer zum Flughafen oder das Stadtzentrum nach der Ausschiffung,
- Unterbringung an Bord in der gebuchten Kabinenkategorie,
- Alle Mahlzeiten während der Seereise (FR/M/A),
- 24-Stunden Wasser-, Tee- und Kaffeestation an Bord,
- All-Inclusive-Getränkpaket mit alkoholfreien Getränken, Hauswein und -bier sowie Hausspirituen im Bordrestaurant und an der Bar,
- Alle geplanten Anlandungen und Zodiacfahrten (wetter- und eisabhängig),
- Erfahrene Expeditionsleitung und Lektoren (englisch-/deutschsprachig),
- Speziell für Polarregionen konzipierter Expeditionsparka (unser Geschenk, das Sie als Andenken behalten dürfen),
- Trinkflasche, zur Reduktion von Plastikmüll an Bord (unser Geschenk, das Sie als Andenken behalten dürfen),
- Leihweise original „Arctic Muck Boots“ (o.ä.), komfortable und hochwertige Thermo-Gummistiefel, wasserfest, gefüttert und mit gepolsterter Zwischensohle, für die Landgänge,
- Willkommens- und Abschiedscocktail,
- Alle Hafengebühren,
- Informationsmaterial,
- Digitales Reiselogbuch,
- Wi-Fi an Bord,
- AECO-Gebühren und staatliche Steuern

Nicht im Preis inbegriffen

- Flug An- und Abreise zum Einschiffungs-/Ausschiffungsort,
- Auslands-Reisekrankenversicherung inkl. medizinischem Rücktransport (verpflichtend),
- Reiserücktritt- und Reiseabbruchversicherung (empfohlen),
- Persönliche Ausgaben, beispielsweise Wäscherei, Kommunikationskosten (Satelliten-Telefon) oder Einkäufe im Bord-Shop,
- Visum- oder Passgebühren (falls erforderlich),
- Trinkgelder (freiwillig)

Ihr Schiff

Ihr Schiff ist die "MS SEA Spirit". Ausführlich stellen wir Ihnen dieses Schiff auf unseren Schiffseiten vor. [Ausführliche Informationen](#) zu diesem Schiff.

Passagiere
114

Bordsprachen



Eisklasse
1D

