

IHRE REISE

# Drei Perlen der Arktis: Spitzbergen, Grönland & Island

Reisetermin  
 12.08.2027 - 25.08.2027

Reisedauer  
 14 Tage

Reederei / Schiff  
 MS SEA Spirit / Poseidon Expeditions



Classic Dreibett Suite



Dreibettbelegung

  
**€11.046**  
 pro Person

Gemeinschaftsbelegung

  
**€11.046**  
 pro Person

Maindeck Suite



Doppelbelegung

  
**€11.396**  
 pro Person

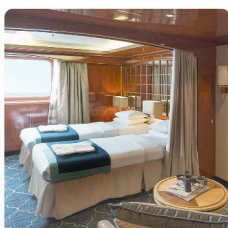
Einzelbelegung

  
**€19.373**  
 pro Person

Gemeinschaftsbelegung

  
**€11.396**  
 pro Person

Classic Suite



Doppelbelegung

  
**€12.071**  
 pro Person

Einzelbelegung

  
**€20.520**  
 pro Person

Gemeinschaftsbelegung

  
**€12.071**  
 pro Person

#### Superior Suite



##### Doppelbelegung

  
**€ 12.221**  
 pro Person

##### Einzelbelegung

  
**€ 20.775**  
 pro Person

##### Gemeinschaftsbelegung

  
**€ 12.221**  
 pro Person

#### Deluxe Suite



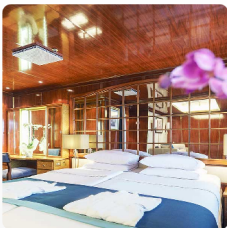
##### Doppelbelegung

  
**€ 13.721**  
 pro Person

##### Einzelbelegung

  
**€ 27.442**  
 pro Person

#### Premium Suite



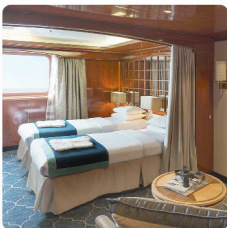
##### Doppelbelegung

  
**€ 14.696**  
 pro Person

##### Einzelbelegung

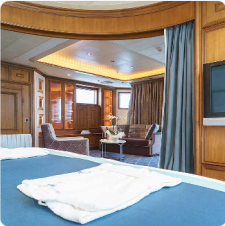

  
**€ 29.392**  
 pro Person

#### MS Sea Spirit Single Suite



##### Einzelbelegung

  
**€ 16.946**  
 pro Person

| Eigner Suite  |   |
|---|---|
|  | <div> Doppelbelegung <div>  </div> <div> <b>€ 18.221</b> </div> <div> pro Person </div> </div>   |
|   | <div> Einzelbelegung <div>  </div> <div> <b>€ 36.442</b> </div> <div> pro Person </div> </div> |



Tag 1 (12.  
 Aug.): Ankunft  
 in Reykjavik,  
 Island  
 (Hotelübernachtung)

Willkommen in Reykjavik, der nördlichsten Hauptstadt der Welt! Hier haben wir eine Hotelübernachtung für Sie organisiert, damit Sie sich nach Ihrem Flug ausruhen und sich auf unsere bevorstehenden arktischen Abenteuer vorbereiten können. Noch etwas Energie übrig? Dann nutzen Sie die Gelegenheit und erkunden Sie die Stadt mit ihren zahlreichen Sehenswürdigkeiten. Genießen Sie den Panoramablick von der Aussichtsplattform Perlan, besuchen Sie die futuristische Hallgrímskirche, die über der Stadt thront und entdecken Sie pittoreske Häuser mit bunten Blechdächern, enge Gassen, historische Relikte aus der Wikingerzeit und atemberaubende Landschaften rund um Reykjavik. Ganz sicher werden Sie sich auf Anhieb in die Stadt verlieben! Spazieren Sie entlang der Laugavegur, der wichtigsten Einkaufsstraße Reykjaviks, oder besuchen Sie die Ausstellung "Whales of Iceland" oder auch das Nationalmuseum. Zum Abendessen bietet Reykjavik unzählige Möglichkeiten, ein authentisches isländisches Essen zu genießen.

Tag 2 (13.  
Aug.):  
Einschiffung in  
Reykjavik

Nach dem Frühstück im Hotel steht Ihnen der Vormittag zur freien Verfügung, um Reykjavík zu erkunden. Unsere Expedition startet am Nachmittag. Sie werden zur Anlegestelle gebracht, wo unser Expeditionsteam Sie mit Freude erwartet und Sie an Bord unseres komfortablen Schiffes MS Sea Spirit willkommen heißt. Richten Sie sich in Ihrer geräumigen Kabine ein und entdecken Sie das Schiff - es wird Ihr zweites Zuhause sein, während dieser einzigartigen Expedition. Gleich nach der Abfahrt beginnen wir unser Abenteuer mit einem umfangreichen Programm an Informationen und Einführungen durch unser Expeditionsteam. Nach einem reichhaltigen Abendessen können Sie auf den offenen Decks die spektakulären Aussichten bewundern, während wir durch Faxaflói fahren. Halten Sie die Augen offen für Walsichtungen!

Tag 3 (14.  
Aug.):  
Westfjorde  
Island

Die Westfjorde Islands sind eine dünn besiedelte Region, die sich durch schroffe Berge und eine stark zerklüftete Küste auszeichnet. Trotz ihrer dramatischen Schönheit besuchen nur 10% der isländischen Touristen diese Region. In den tiefen Fjorden leben Wale, während die Flussmündungen reich an Robben und einer vielfältigen Vogelwelt sind.

Tag 4 (15.  
Aug.): Auf See

Von Island aus nehmen wir Kurs auf Ostgrönland und überqueren auf dem Weg dorthin den **Polarkreis**. Präsentationen und Workshops unseres Expeditionsteams sowie unser Angebot an Freizeiteinrichtungen an Bord sorgen dafür, dass dieser Tag auf See nicht untätig vergeht. **Seevögel und Wale** können von den offenen Panoramadecks sowie von den Fenstern und Balkonen der Außenkabinen aus beobachtet werden.

Tag 5-8 (16. -  
19. Aug.):  
Ostgrönland  
Abenteuer

Das ist Expeditionskreuzfahrt in ihrer authentischsten Form. Unsere Reiseroute und Erkundungsmöglichkeiten in Ostgrönland sind abhängig von den Wetter- und Meereisbedingungen. Auch hier können Sie sicher sein, dass unser erfahrener Kapitän und Expeditionsleiter jede Gelegenheit nutzen wird, um **hervorragende Tierbeobachtungen** zu machen, **unglaubliche Landschaften** zu entdecken und wo immer möglich an Land zu gehen. Die Fjordsysteme **Franz Josef Fjord** und **Kong Oscar Fjord** sind Teil des **Nationalparks Nordostgrönland**, des größten Nationalparks der Welt. Der **Scoresby Sund** ist das größte und längste Fjordsystem der Welt. Wir wollen diese Fjordsysteme so weit erforschen, wie es die sich ständig ändernden Eisverhältnisse zulassen.

Tiefe Fjorde und schmale Kanäle, flankiert von bis zu 2.000 Meter hohen eisbedeckten Gipfeln, reichen weit in das **gebirgige Herz Grönlands** hinein. An der Küste sind Felder mit bunter Tundra die Heimat von **Moschusochsen und Polarhasen**. Die weite, offene Landschaft, die seit Anbeginn der Zeit unberührt zu sein scheint, ist ein **Paradies für Wanderer**. Überall in diesem Gebiet finden wir auch alte **archäologische Stätten der Thule**, historische Trapperhütten und moderne Inuit-Jägerhütten.

Das Inuit-Dorf **Ittoqqortoormiit** ist die einzige dauerhafte Siedlung in der Region. Die Gemeinde verfügt über ein ausgezeichnetes Museum, einen Souvenirladen, ein Postamt, eine Vielzahl grönländischer Schlittenhunde und natürlich die Möglichkeit, Inuit zu treffen.

Und Ende August haben Sie die Möglichkeit, das **atemberaubende Nordlicht** zu beobachten! Wenn der Sommer zu Ende geht, erstrahlt der Himmel in leuchtenden Farben und bietet ein magisches Erlebnis, das Sie sich nicht entgehen lassen sollten.

Tag 09-10  
(20. - 21.  
Aug.): Auf See

Nach unserer fantastischen Zeit in Ostgrönland fahren wir nach Spitzbergen. Auf dem gesamten Weg halten wir Ausschau nach Meeressäugern wie Walen und Robben.

Tag 11-12  
(22. - 24.  
Aug.):  
Erkundung  
Spitzbergen

In Spitzbergen wird die hocharktische Wildnis lebendig und bietet ein echtes Expeditionserlebnis. Unsere Route und die Erkundungsmöglichkeiten hängen von den sich ständig ändernden Wetter- und Eisbedingungen ab. Mit unserem erfahrenen Kapitän und Expeditionsleiter passen wir die Reiseroute flexibel an, um die besten Chancen zu ergreifen, die Natur in dieser abgelegenen und ungezähmten Ecke der Arktis zu entdecken.

Wir wollen den nordwestlichen Teil der Insel Spitzbergen erkunden. In diesem Gebiet befinden sich die beeindruckendsten Landschaften des Archipels und einige der besten Tierbeobachtungsmöglichkeiten der Arktis. Riesige Gezeitegletscher kalben Eisberge in türkisfarbenes Wasser. In der blühenden Tundra grasen Rentiere und verspielte Polarfüchse. Eine Vielzahl von Meeressäugern leben in den Küsten- und Hochseegewässern. Eisbären können jederzeit und überall in und um Spitzbergen gesichtet werden.

In diesem Gebiet befindet sich auch Ny Alesund. Die ehemalige Kohleminensiedlung ist ein Ort der internationalen arktischen Forschungsstationen. Sie finden hier auch ein kleines, hübsches Museum, einen Souvenirladen sowie eine Post. Ny Alesund war auch Ausgangspunkt zahlreicher Versuche, den Nordpol zu erreichen.

|   |  |
|---|--|
| Tag 14 (25. Aug.):                        | Nachdem Sie sich an einem letzten Frühstücksbuffet an Bord gestärkt haben, verabschieden wir uns von der MS Sea Spirit und nehmen Sie mit auf eine Rundfahrt per Bus zu den <b>Highlights von Longyearbyen</b> .   |
| Ausschiffung in Longyearbyen, Spitzbergen | Im Anschluss haben Sie je nach Rückflug noch etwas Zeit im Stadtzentrum, und es ist ein <b>gemeinsamer Transfer zum Flughafen</b> inkludiert.<br>Vielleicht schmieden Sie zu diesem Zeitpunkt bereits Pläne für Ihre nächste fantastische Reise mit uns in die polaren Welten! |

#### Im Preis inbegriffen

- Eine Übernachtung vor der Einschiffung (Tag 1) im Hilton Reykjavik Nordica in Reykjavik (Änderungen vorbehalten),
- Gruppentransfer zum Schiff am Tag der Einschiffung (Tag 2),
- Ausflug am Morgen nach der Ausschiffung in Longyearbyen und anschließender Gruppentransfer zum Flughafen,
- Unterbringung in der gebuchten Kabinenkategorie,
- Alle Mahlzeiten an Bord während der Reise (FR/M/A),
- 24-Stunden Wasser-, Tee- und Kaffeestation an Bord,
- All-Inclusive-Getränkpaket mit alkoholfreien Getränken, Hauswein und -bier sowie Hausspirituosen im Bordrestaurant und an der Bar,
- Alle geplanten Landgänge, Zodiacfahrten, Ausflüge lt. Programm (wetter- und eisabhängig),
- Erfahrene Expeditionsleitung und Lektoren (englisch-/deutschsprachig),
- Speziell für Polarregionen konzipierter Expeditionsparka (unser Geschenk, das Sie als Andenken behalten dürfen),
- Trinkflasche, zur Reduktion von Plastikmüll an Bord (unser Geschenk, das Sie als Andenken behalten dürfen),
- Leihweise original „Arctic Muck Boots“ (o.ä.), komfortable und hochwertige Thermo-Gummistiefel, wasserfest, gefüttert und mit gepolsterter Zwischensohle, für die Landgänge,
- Willkommens- und Abschiedscocktail,
- Alle Hafengebühren,
- Informationsmaterial vor der Reise,
- Digitales Logbuch der Reise,
- Wi-Fi an Bord,
- AECO-Gebühren und staatliche Steuern

#### Nicht im Preis inbegriffen

- Flug An- und Abreise zum Einschiffungs-/Ausschiffungsort,
- Auslands-Reisekrankenversicherung inkl. medizinischem Rücktransport (verpflichtend),
- Reiserücktritt- und Reiseabbruchversicherung (empfohlen),
- Persönliche Ausgaben, beispielsweise Wäscherei, Kommunikationskosten (Satelliten-Telefon) oder Einkäufe im Bord-Shop,
- Visum- oder Passgebühren (falls erforderlich),
- Trinkgelder (freiwillig)

## Ihr Schiff

Ihr Schiff ist die "MS SEA Spirit". Ausführlich stellen wir Ihnen dieses Schiff auf unseren Schiffseiten vor. [Ausführliche Informationen](#) zu diesem Schiff.

Passagiere  
114

Bordsprachen  



Eisklasse  
1D

