

IHRE REISE

Ostgrönland: Die ultimative Expedition – Fjorde und Nationalparks

Reisetermin

19.08.2026 - 31.08.2026

Reisedauer

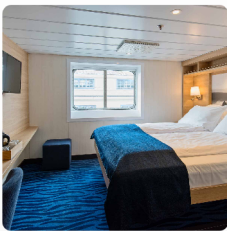
13 Tage

Reederei / Schiff

MS Spitsbergen / HX Expeditions



AUSSENKABINE SUPERIOR, KAT: QJ 14-18M², EINGESCHRÄNKTE SICHT, DECK 6



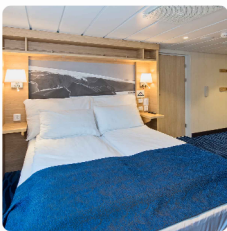
Doppelbelegung



€ 10,177

pro Person

AUSSENKABINE SUPERIOR ROLLSTUHLGERECHT, KAT: YA 17-18M², EINGESCHRÄNKTE SICHT



Doppelbelegung



€ 10,177

pro Person

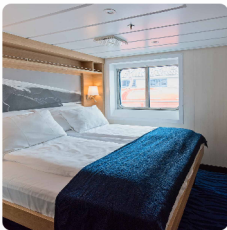
AUSSENKABINE, KAT: O2 13-14M² DECK 4



Doppelbelegung


€ 10.593
 pro Person

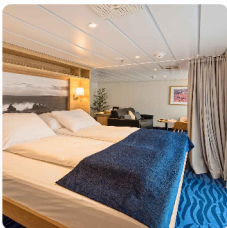
AUSSENKABINE SUPERIOR, KAT: P2D 14-15M², EINGESCHRÄNKTE SICHT, DECK 6 & 7



Doppelbelegung


€ 10.869
 pro Person

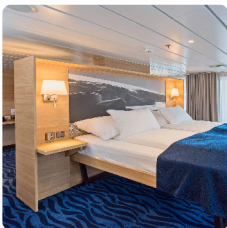
GRAND-SUITE MIT BALKON, KAT: MG 28-29M², DECK 6



Doppelbelegung


€ 14.814
 pro Person

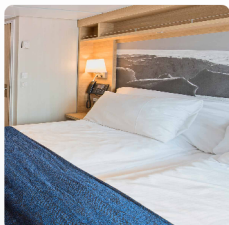
EIGNER-SUITE MIT BALKON, KAT: MX 32-33M², DECK 6



Doppelbelegung


€ 21.251
 pro Person

AUSSENKABINE, KAT: J3 11-12M², EINGESCHRÄNKTE SICHT, DECK 7



Doppelbelegung



Nicht verfügbar

Einzelbelegung



Nicht verfügbar

Doppelbelegung



Nicht verfügbar

Einzelbelegung



Nicht verfügbar

MINI-SUITE, KAT: Q2 16-17M², DECK 4



Doppelbelegung



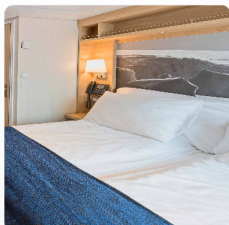
Nicht verfügbar

Einzelbelegung



Nicht verfügbar

Garantie Aussenkabine teilweise eingeschränkte Sicht



Doppelbelegung



Nicht verfügbar

Einzelbelegung



Nicht verfügbar

USPO GARANTIE AUSSENKABINE 11-14M²



Doppelbelegung



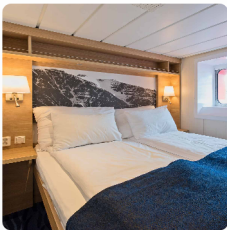
Nicht verfügbar

Einzelbelegung



Nicht verfügbar

MS Spitsbergen Garantie Aussenkabine



Doppelbelegung



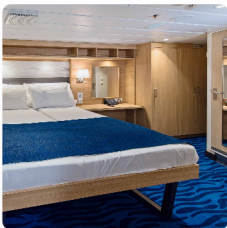
Nicht verfügbar

Einzelbelegung



Nicht verfügbar

INNENKABINE, KAT: I2 9-14M², DECK 4



Doppelbelegung



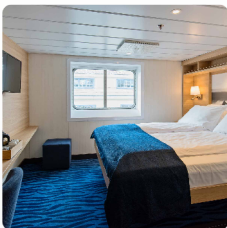
Nicht verfügbar

Einzelbelegung



Nicht verfügbar

USPB GARANTIE ARKTIS SUPERIOR AUSSENKABINE 11-18M²



Doppelbelegung



Nicht verfügbar

Einzelbelegung



Nicht verfügbar

USPS GARANTIE SUITE 16-33M²



Doppelbelegung



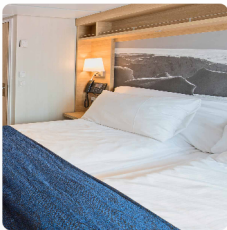
Nicht verfügbar

Einzelbelegung



Nicht verfügbar

AUSSENKABINE, KAT: J2 11-12M², EINGESCHRÄNKTE SICHT, DECK 7



Doppelbelegung



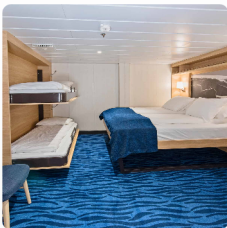
Nicht verfügbar

Einzelbelegung



Nicht verfügbar

INNENKABINE SUPERIOR, KAT: K2 15-20M² DECK 6 & 7



Doppelbelegung



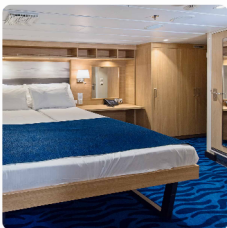
Nicht verfügbar

Einzelbelegung



Nicht verfügbar

Garantie Innenkabine



Doppelbelegung



Nicht verfügbar

Einzelbelegung



Nicht verfügbar

Doppelbelegung



Nicht verfügbar

Einzelbelegung



Nicht verfügbar

MS Spitsbergen Polar Aussenkabine Kategorie N



Doppelbelegung



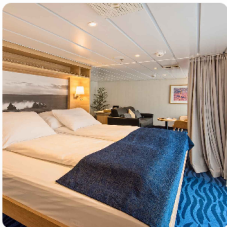
Nicht verfügbar

Einzelbelegung



Nicht verfügbar

Garantie Suite



Doppelbelegung



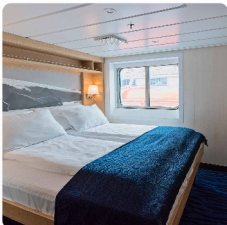
Nicht verfügbar

Einzelbelegung



Nicht verfügbar

Garantie Aussenkabine Superior



Doppelbelegung



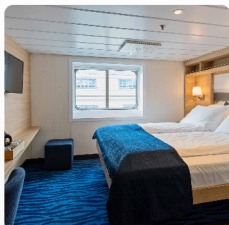
Nicht verfügbar

Einzelbelegung



Nicht verfügbar

AUSSENKABINE SUPERIOR, KAT: U2D 11-14M² DECK 6 & 7



Doppelbelegung



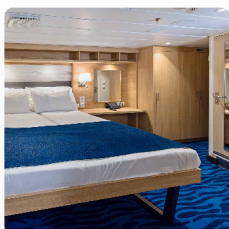
Nicht verfügbar

Einzelbelegung



Nicht verfügbar

USPI GARANTIE INNENKABINE 9-20M²



Doppelbelegung



Nicht verfügbar

Einzelbelegung



Nicht verfügbar



KOSMOPOLITISCHES REYKJAVÍK

Erkunden Sie die nördlichste Hauptstadt der Welt

Nach Ihrer Anreise aus Deutschland beginnt Ihr Abenteuer im bezaubernden Reykjavík.

Reykjavík ist eine entspannte Stadt voller Kunst, Kultur und Geschichte, und es lohnt sich auf jeden Fall, sich die Zeit zu nehmen und sich dort eingehender umzusehen.

Machen Sie einen Spaziergang entlang des Laugavegur mit seinen Boutiquen und Outdoor-Shops oder statten Sie der architektonisch beeindruckenden Hallgrímskirche

und dem faszinierenden Reykjavík Art Museum einen Besuch ab.

Sofern es Ihre Zeit erlaubt, empfehlen wir Ihnen, ein Vorprogramm bei uns zu buchen und einige der Natur-Höhepunkte Islands zu entdecken, bevor Ihre Seereise beginnt.

Tag 1:
Reykjavík

ENTSPANNUNG AUF SEE

Freuen Sie sich auf Grönland

Während wir auf dem Weg durch die Grönlandsee Kurs auf die größte Insel der Welt nehmen, haben Sie alle Zeit der Welt, zur Ruhe zu kommen, sich an das Leben auf See zu gewöhnen und die Einrichtungen an Bord zu erkunden.

Tag 2: Auf See

In der Vorbereitung für Ihre kommenden Erkundungen wird das Expeditionsteam Gesprächsrunden zu den vor Ihnen liegenden Abenteuern veranstalten, Ihnen die Abläufe beim Besuch von Wildtierhabitaten erläutern und erklären, wie wir uns rücksichtsvoll in den indigenen arktischen Gemeinschaften bewegen. Im Vortragsraum werden Sie erfahren, was Sie in den epischen Landschaften des Nationalparks Ostgrönland und im atemberaubenden Kangertittivaq-Fjordsystem erwartet.

Wenn Sie sich gerne sportlich betätigen wollen, gehen Sie in den Fitnessbereich und genießen Sie während Ihres Workouts die herrliche Aussicht. Sie können aber auch in die Sauna gehen, ein entspannendes Bad im Whirlpool nehmen, sich in den Restaurants an Bord verwöhnen lassen oder sich einfach ein ruhiges Plätzchen suchen, um bei einem heißen Getränk ein gutes Buch zu lesen. Sie interessieren sich für die Wissenschaft? Warum nehmen Sie nicht an einem unserer wissenschaftlichen Forschungsprogramme an Bord teil – eine unterhaltsame und spannende Art, einen Beitrag zu weltweiten Forschungsprojekten zu leisten.

EXPEDITIONSTAGE IM NORDOSTGRÖNLAND-NATIONALPARK UND IM KANGERTITTIVAQ-FJORDSYSTEM

Erkunden Sie die Wildnis Ostgrönlands

Wir werden die nächsten 10 Tage mit der Erkundung der abgelegenen und unberührten Ostküste Grönlands verbringen. Dieser lange Küstenabschnitt, der sich über 2.800 Kilometer von Norden nach Süden erstreckt, ist selbst für grönländische Verhältnisse sehr kalt, isoliert und abgelegen. Der nach Süden fließende Ostgrönlandstrom sorgt für viel Meereis direkt aus dem Nordpolarmeer – was zwar die Besiedlung durch den Menschen erschwert, dafür aber ein Paradies für die vom Eis abhängige Tierwelt wie etwa dem Eisbären schafft.

Tag 3-10:
Nordostgrönland

Die örtlichen Wetter- und Eisbedingungen bestimmen unsere genaue Reiseroute. Wir planen jedoch zuerst zum Kangertittivaq zu fahren, dem größten Fjordsystem der Welt. Diese wilde und zerklüftete Region mit ihren unzähligen Eisbergen, die in spiegelglattem Wasser schwimmen, umgeben von hohen Bergen, löst in vielen ein Gefühl von vollkommener Ruhe und Gelassenheit aus. Wenn die Bedingungen es zulassen, werden wir Iltoqqortoormiit, die abgelegenste bewohnte Gemeinde der westlichen Hemisphäre, besuchen.

Sollten die Meereisbedingungen günstig sein, setzen wir unsere Reise in Richtung Norden zum wunderschönen Nordostgrönland-Nationalpark fort – dem größten Nationalpark der Welt. Ein Besuch dieser so verletzlichen arktischen Wildnis ist ein seltenes Privileg, da hier jedes Jahr nur wenige Besucher zugelassen werden.

Abgesehen von alten Trapperhütten, einigen wissenschaftlichen Forschungsstationen und einem militärischen Außenposten gibt es in diesem nahezu 972.000 Quadratkilometer großen Park nur sehr wenige Spuren menschlichen Lebens. Sie können sicher sein, dass dies einer der ruhigsten Orte der Erde ist – hier werden Sie ein Gefühl des tiefen Friedens finden, während wir diese wunderschöne Wildnis erkunden.

Auf dieser Expeditions-Seereise werden uns der Kapitän und das Expeditionsteam tagtäglich zu besonders günstigsten Orten führen. Unser Ziel ist es, Ihnen so viele Landgänge, Fahrten mit den Landungsbooten, Naturwanderungen, Kajakabenteuer und Wildtierbeobachtungen wie nur möglich zu bieten.

DÄNEMARKSTRASSE

Rückreise nach Island

Tag 11-12:
Island

Nachdem wir die abgelegene Schönheit Grönlands erkundet haben, geht es wieder zurück nach Island. Verbringen Sie die Tage auf See damit, Ihre Erlebnisse mit neuen Freunden auszutauschen, Funde aus der Natur im Science Center zu untersuchen, an Vorträgen teilzunehmen oder einfach nur an Deck zu entspannen. Halten Sie Ausschau nach Seevögeln, die unserem Schiff folgen, und natürlich nach Walen.

Wenn Sie im Anschluss an Ihre Expeditions-Seereise das Erlebte noch einmal Revue passieren lassen – von der Beobachtung der empfindlichen Ökologie der Fjordsysteme bis hin zur erhabenen Eleganz des dahintreibenden Eises –, hat die unendliche Schönheit Ostgrönlands mit Sicherheit unvergessliche Erinnerungen hinterlassen.

REYKJAVÍK

Das Ende der Expedition

Tag 13:
Reykjavík

Wenn Sie noch mehr von Island sehen möchten, können Sie vor Antritt Ihrer Heimreise noch an unserem optionalen Nachprogramm teilnehmen. Oder verlängern Sie einfach Ihren Aufenthalt, um mehr von Reykjavík und den umliegenden geothermischen Anlagen zu genießen. Dies ist ein großartiger Ort, um eine fantastische Reise zu beenden!

Von Reykjavík aus fliegen Sie wieder zurück nach Deutschland.

Im Preis inbegriffen

Flüge

- Flüge in der Economy-Class zwischen Deutschland und Reykjavík inklusive aller Steuern sowie Rail&Fly-Ticket hin und zurück.

Transfers

- Transfers in Reykjavík zwischen Flughafen und Schiff

Expeditions-Seereise

- Aufenthalt in einer Kabine Ihrer Wahl
- Täglich Frühstück, Mittag- und Abendessen
- Wein, Bier und Spirituosen zu den Mahlzeiten, den ganzen Tag über und in der Nacht erhältlich (vorbehaltlich der Schankgesetze, ausgenommen Premium-Getränke)
- Kaffee, Tee und Softdrinks den ganzen Tag
- Nachfüllbare Trinkflasche
- Wind- und regenabweisende Jacke, Rucksack oder sonstige Expeditionsausrüstung von Hurtigruten Expeditions
- Professionelle Fotos von Ihrer Reise, aufgenommen von unserem Bordfotografen
- Kostenloses WLAN. Streaming wird allerdings nicht unterstützt
- Kostenlose Nutzung von Sauna, Whirlpools, Fitnessraum, Lounges und mehr
- Trinkgeld inbegriffen. Fantastischer Service ist bei HX Standard – wenn Sie jedoch etwas extra hinterlassen möchten, ist das immer willkommen
- Im Reisepreis enthaltene Aktivitäten

Aktivitäten an Bord

- Vertiefende Vorträge und Diskussionen, die von Experten des Expeditionsteams gehalten werden
- Das Expeditionserlebnis ist auch in deutscher Sprache verfügbar oder wird ggf. ins Deutsche übersetzt
- Voller Zugang zum schiffseigenen Science Center
- Wissenschaftliches Forschungsprogramm, das es den Gästen ermöglicht, sich an laufend Projekten zu beteiligen
- Ein Bordfotograf gibt unseren Gästen Tipps rund um Landschafts- und Tierfotografie.
- Tägliche Treffen mit dem Expeditionsteam zur Vorbereitung auf den kommenden Tag

Landausflüge

- Begleitete Anlandungen mit kleinen Expeditionsbooten
- Verleih von Stiefeln, Wanderstöcken und allen benötigten Ausrüstungsgegenständen für die Aktivitäten
- Bordfotografen, die Ihnen wertvolle Tipps und Hilfestellungen geben

Hinweise

- Alle geplanten Aktivitäten sind abhängig von den Wetter- und Eisbedingungen.
- Änderungen von Ausflügen und Aktivitäten vorbehalten.
- Bitte stellen Sie sicher, dass Sie alle Bestimmungen zur Einreise und Einschiffung erfüllen.
- Abhängig von der Ankunftszeit Ihres Fluges kann eine zusätzliche Übernachtung erforderlich sein (nicht im Reisepreis inbegriffen).

Nicht im Preis inbegriffen

- Zusätzliche Übernachtung(en), sofern aufgrund der Abflugzeit Ihres internationalen Fluges erforderlich

- Reiseversicherung
- Gepäckverladung
- Optionale Landausflüge unter der Leitung unserer lokalen Partner
- Optionale Aktivitäten in kleinen Gruppen mit unserem Expeditionsteam

Ihr Schiff

Ihr Schiff ist die "MS Spitsbergen". Ausführlich stellen wir Ihnen dieses Schiff auf unseren Schiffseiten vor. Ausführliche Informationen zu diesem Schiff.

Passagiere
199

Bordsprachen


Eisklasse
1C

