

IHRE REISE

*Die Natur erwacht zu neuem  
 Leben - Expedition in die  
 Antarktis im Frühjahr*

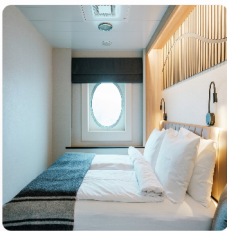
Reisetermin  
**14.10.2026 - 05.11.2026**

Reisedauer  
**23 Tage**

Reederei / Schiff  
**MS Fram / HX Expeditions**



AUSSENKABINE, KAT: N2 11-13M² DECK 3



Doppelbelegung

  
**€ 18.025**  
 pro Person

Einzelbelegung

  
**€ 24.835**  
 pro Person

AUSSENKABINE ROLLSTUHLGERECHT, KAT: SD 10-11M² DECK 3



Doppelbelegung

  
**€ 18.025**  
 pro Person

AUSSENKABINE SUPERIOR, KAT: U2 10-11M<sup>2</sup>, DECK 5 & 6



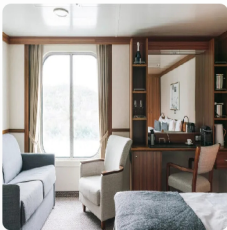
*Doppelbelegung*

  
**€ 18.094**  
 pro Person

*Einzelbelegung*

  
**€ 24.935**  
 pro Person

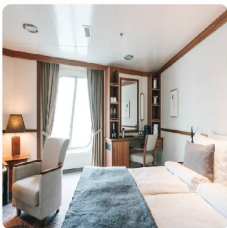
SUITE, KAT: Q4 15-20M<sup>2</sup>, DECK 5 & 6



*Doppelbelegung*

  
**€ 22.221**  
 pro Person

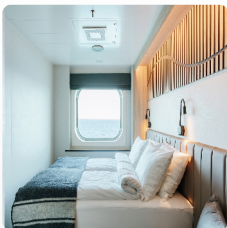
SUITE MIT BALKON, KAT: MG 20-27 M<sup>2</sup>, DECK 5 & 6



*Doppelbelegung*

  
**€ 31.734**  
 pro Person

USPB GARANTIEAUßENKABINE SUPERIOR, KAT: U2 10-23M<sup>2</sup>



*Doppelbelegung*

  
 Nicht verfügbar

*Einzelbelegung*

  
 Nicht verfügbar

USPS GARANTIE SUITE 15-27M<sup>2</sup>



*Doppelbelegung*



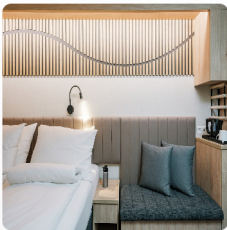
Nicht verfügbar

*Einzelbelegung*



Nicht verfügbar

INNENKABINE, KAT: I2 10-13M<sup>2</sup> DECK 6



*Doppelbelegung*



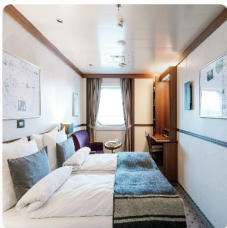
Nicht verfügbar

*Einzelbelegung*



Nicht verfügbar

USPO Garantie Außenkabine 10-21M<sup>2</sup>



*Doppelbelegung*



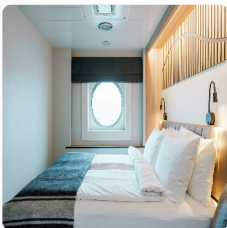
Nicht verfügbar

*Einzelbelegung*



Nicht verfügbar

AUSSENKABINE, KAT: N4 11-13M<sup>2</sup> DECK 3



*Doppelbelegung*



Nicht verfügbar

*Einzelbelegung*



Nicht verfügbar

INNENKABINE, KAT: I4 10-13M<sup>2</sup> DECK 5, 6



Doppelbelegung



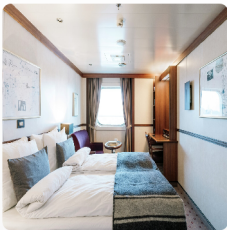
Nicht verfügbar

Einzelbelegung



Nicht verfügbar

AUSSENKABINE, KAT: FJ 21M<sup>2</sup> EINGESCHRAENKTE SICHT, DECK 5



Doppelbelegung



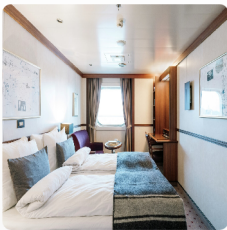
Nicht verfügbar

Einzelbelegung



Nicht verfügbar

AUSSENKABINE SUPERIOR, KAT: F4 22M<sup>2</sup>, DECK & 5



Doppelbelegung



Nicht verfügbar

Einzelbelegung



Nicht verfügbar





#### DER HERZSCHLAG VON BUENOS AIRES

##### Lassen Sie sich vom Rhythmus des pulsierenden Buenos Aires mitreißen

Ihre Reise beginnt mit einem Flug von Deutschland nach Buenos Aires.

Tag 1-3:  
 Deutschland –  
 Buenos Aires

Eine Übernachtung in Buenos Aires ist der ideale Einstieg in Ihr Antarktis-Abenteuer. Buenos Aires ist die Heimat einer stolzen und vielfältigen Gemeinschaft von Porteños (Hafenbewohnern) und bietet eine sinnliche Mischung aus verblasstem europäischen Glanz und lateinamerikanischem Flair.

Es gibt viele Orte zu entdecken, darunter viele Parrillas (Grillrestaurants), die authentische argentinische Steaks servieren. Oder Sie nutzen Ihren Aufenthalt in der berühmten Heimatstadt des Tangos, um Ihre Tanzkünste zu perfektionieren.

Ihr Expeditionsschiff wartet bereits auf Sie und ist bereit zur Einschiffung.

#### **VORBEREITUNG FÜR IHR ABENTEUER**

##### **Ihre Expedition beginnt**

Tag 4-6: Auf See

In den nächsten Tagen auf See erfahren Sie mehr über die Naturwunder, die uns im Laufe unserer Reise erwarten.

Die Mitglieder des Expeditionsteams werden ihre Vortragsreihe zu Themen wie Ozeanographie, Geologie, Ornithologie und Geschichte beginnen. Besuchen Sie auch das Science Center für praktische Informationen und Workshops.

Greifen Sie zum Fernglas und halten Sie Ausschau nach seltenen Wanderalbatrossen und Sturmvögeln. Genießen Sie die Annehmlichkeiten an Bord und entspannen Sie in den Whirlpools und in der Panorama-Sauna sowie im Fitnessraum des Schiffes.

#### **DIE TIERWELT DER FALKLAND-INSELN**

##### **Diese grünen Inseln eignen sich hervorragend zur Vogelbeobachtung und zum Wandern**

Tag 7-9: Falklandinseln

Auf den Falkland-Inseln erwarten Sie endlose Horizonte und weiße Sandstrände voller Vögel. Vereinzelte Bauernhöfe bilden kleine Tupfen in der herrlichen Naturlandschaft aus grasbewachsenen Hügeln und Wiesen voller Wildblumen. Freuen Sie sich auch auf einen Rundgang durch die Gemeinde Stanley, bei dem Sie unter anderem die Gärten der Jubilee Villas, die Christ Church Cathedral und das Historische Werftmuseum besuchen.

Unsere Anlandungen, Wanderungen und Ausflüge passen wir wie gewohnt den Wetterbedingungen an. Wir planen beispielsweise, Kolonien von Albatrossen und Pinguinen zu besuchen, die sich ihren Lebensraum häufig mit Robben teilen, und diese Tiere aus nächster Nähe zu beobachten, ohne sie zu stören.

#### **STÜRZEN SIE SICH INS ABENTEUER**

##### **Unterwegs auf dem Südatlantik**

Tag 10-11: Auf See

Von den Falkland-Inseln aus begeben wir uns auf eine zweitägige Fahrt in Richtung des wunderschönen Südgeorgiens. Freuen Sie sich auf einen Archipel mit einer vielfältigen Tierwelt.

Treffen Sie die Mitglieder Ihres Expeditionsteams, um sich auf die vor Ihnen liegenden Abenteuer vorzubereiten. Sie werden ihr ganzes Wissen über Südgeorgien mit Ihnen teilen, unter anderem über die Tierwelt, die Polargeschichte, die Geologie, die Glaziologie und die alten Legenden der norwegischen Walfänger.

Darüber hinaus erfahren Sie, wie Sie Ihren Besuch in der Antarktis so sicher und schonend wie möglich gestalten können, und erhalten die Möglichkeit, an unseren wissenschaftlichen Forschungsprogrammen teilzunehmen, um Daten für die aktuelle wissenschaftliche Forschung zu sammeln.

#### **DIE SERENGETI DES SÜDATLANTIKS**

##### **Besuchen Sie ein Paradies für Wildtierbeobachter**

Tag 12-14: Südgeorgien

Seiner reichen Tierwelt verdankt Südgeorgien den Spitznamen „Serengeti des Südatlantiks“. Ihre einzigartige Lage ohne Meereis macht die Insel zu einem Brutplatz für große Kolonien von Pinguinen und anderen Seevögeln sowie zur Kinderstube für Robben, die hier ihre Jungen zur Welt bringen. Tatsächlich ist dies ein bedeutendes Vogelschutzgebiet, in dem Albatrosse, Sturmvögel, Krähencharben, Raubmöwen und Seeschwalben leben.

Während unserer drei Tage in dieser Region werden wir so oft wie möglich an Land gehen, um die Wildnis und die Tierwelt aus nächster Nähe zu erkunden. Wir werden auch versuchen, Grytviken zu erreichen, die letzte Ruhestätte des berühmten Antarktisreisenden Sir Ernest Shackleton. Unsere Expeditionen werden wie immer von der Natur bestimmt und unterliegen den jeweiligen Wetterbedingungen. Wir werden uns jedenfalls alle Mühe geben, um Ihnen bestmögliche Erlebnisse zu bieten.

#### **DER ANTARKTIS ENTGEGEN**

##### **Zeit zum Ausruhen, Entspannen, und um das Erlebte Revue passieren zu lassen**

Tag 15-16: Auf See

Nach dem Besuch der Falklandinseln und Südgeorgiens haben Sie auf dem Weg in die Antarktis etwas Zeit, um sich zu entspannen und Ihre bisherige Reise noch einmal Revue passieren zu lassen.

Die Antarktis ist ein Kontinent, der dem Frieden, der Wissenschaft und der Tierwelt gewidmet ist. Während wir uns dem Ziel unserer Reise immer weiter nähern, wird das Expeditionsteam Ihnen auch die Umweltschutzrichtlinien und Nachhaltigkeitsregeln der IAATO näher erläutern, nach denen wir uns bei unseren Besuchen richten. Wir hinterlassen nichts außer Fußspuren, und wir nehmen nichts mit außer den Fotos, die wir hier machen.

## EINE ANDERE WELT

### Erleben Sie die Antarktis in ihrer ganzen Schönheit.

Es gibt nichts Aufregenderes als den allerersten Blick auf die überwältigende, eisige Schönheit der Antarktis. Von der Natur geformte Eisberge treiben auf dem Wasser der Fjorde. Eselspinguine, Zügelpinguine und Adéliepinguine stehen am Ufer und beobachten Ihre Umgebung aufmerksam. Unzählige Seevögel kreisen über dem Meer. Hier regiert allein die Natur.

Tag 17-21:  
Antarktis

Sie werden die nächsten fünf Tage damit verbringen, gleich mehrere der möglichen Anlandungsstellen auf der Antarktischen Halbinsel und in der Umgebung kennenzulernen sowie die Südlichen Shetlandinseln zu erkunden. In welche Richtung wir uns auch wenden, und was auch immer wir tun, jeder Tag wird etwas anderes und Aufregendes bieten.

Vielleicht fahren wir in eine überflutete vulkanische Caldera ein oder unternehmen eine Anlandung in einer vereisten Bucht, in der noch immer die Überreste alter Utensilien zum Walfang zu finden sind. Möglicherweise bietet sich auch die Gelegenheit, mit dem Kajak umhertreibende Eisberge und ganze Robbenkolonien aus nächster Nähe zu bewundern oder eine Schneeschuhwanderung zu einem atemberaubenden Aussichtspunkt zu unternehmen.

Vogelfreunde sollten am Himmel nach antarktischen Seevögeln wie Raubmöwen, Sturmvögeln und Seeschwalben Ausschau halten. Bei Vorträgen an Bord und an Land erfahren Sie mehr über diesen wertvollen Lebensraum und hören, wie wir alle ihn für die Zukunft bewahren können.

## DIE RÜCKFAHRT

### Land in Sicht

Tag 22-24:  
Drake-Passage

Nach fünf unvergesslichen Tagen in der Antarktis nimmt MS Maud nun Kurs auf unser letztes gemeinsames Abenteuer: die Durchquerung der Drake-Passage. Die Passage, die vor allem für ihre manchmal extremen Winde und starken Strömungen bekannt ist, kann sich zuweilen auch ganz ruhig und friedlich präsentieren, was ihr die Beinamen „The Drake Shake“ und „The Drake Lake“ einbrachte.

Sie können ganz beruhigt sein, denn selbst wenn wir auf raue See treffen, ist unser hochmodernes Schiff perfekt für diese Etappe unseres Abenteuers zur Erkundung südlicher Gewässer gerüstet. Während der Überfahrt wird unser Expeditionsteam alle bisherigen Erlebnisse noch einmal mit Ihnen rekapitulieren, was Ihnen die Möglichkeit gibt, zumindest gedanklich Ihren Aufenthalt auf den Falkland-Inseln, in Südgeorgien und in der Antarktis noch ein wenig zu verlängern.

## ANKUNFT IN PUNTA AREAS

### Rückflug von Punta Arenas

Tag 25: Punta Arenas

Ihre Expeditions-Seereise in die Antarktis endet in Punta Arenas. Von hier aus fliegen Sie zurück nach Santiago de Chile für Ihren Anschlussflug nach Deutschland – im Gepäck eine Fülle von fantastischen Erinnerungen.

Wenn Sie noch nicht bereit sind, Ihr Abenteuer schon zu beenden, können Sie Ihren Aufenthalt verlängern und an einem unserer optionalen Nachprogramme teilnehmen.

## SANTIAGO DE CHILE/ABREISE

### Von Santiago de Chile nach Deutschland

Tag 26-27:  
Santiago de Chile/Abreise

Nach dem Frühstück werden Sie zum Flughafen gebracht. Ihre Reise endet mit dem Rückflug nach Deutschland. Sie werden eine Fülle von fantastischen Erinnerungen mit nach Hause nehmen, die Ihnen sicher lange in Erinnerung bleiben werden.

Wenn Sie noch nicht bereit sind, Ihr Abenteuer schon zu beenden, können Sie Ihren Aufenthalt verlängern und an einem unserer optionalen Nachprogramme teilnehmen.

### **Im Preis inbegriffen**

#### **flüge**

- Flug in der Economy Class von Deutschland nach Buenos Aires und Punta Arenas nach Deutschland (via Santiago de Chile) inklusive aller Steuern und Rail&Fly-Ticket hin und zurück

#### **Transfers**

- Transfer vom Flughafen in Buenos Aires zum Schiff vor der Expeditions-Seereise
- Transfer vom Schiff zum Flughafen von Punta Arenas nach der Expeditions-Seereise
- Transfers nach der Expeditions-Seereise zwischen Flughafen und Hotel in Santiago de Chile

#### **hotel**

- Übernachtung in Santiago de Chile nach der Expeditionskreuzfahrt, inklusive Frühstück

#### **Expeditions-Seereise**

- Aufenthalt in einer Kabine Ihrer Wahl
- Täglich Frühstück, Mittag- und Abendessen
- Wein, Bier und Spirituosen zu den Mahlzeiten, den ganzen Tag über und in der Nacht erhältlich (vorbehaltlich der Schankgesetze, ausgenommen Premium-Getränke)
- Kaffee, Tee und Softdrinks den ganzen Tag
- Gehobene Küche im Restaurant Lindstrøm für Gäste unserer Suiten inbegriffen
- Kostenlose Ocean Bottle, eine Wasserflasche, die an Bord wieder aufgefüllt und mit nach Hause genommen werden kann
- Wind- und regenabweisende Expeditionsjacke
- Professionelle Fotos Ihrer Reise von unserem Bordfotografen
- Kostenloses WLAN. Streaming wird allerdings nicht unterstützt
- Kostenlose Nutzung von Sauna, Whirlpools, Fitnessraum, Lounges und mehr
- Trinkgeld inbegriffen Fantastischer Service ist bei HX Standard. Wenn Sie jedoch zusätzlich ein Dankeschön hinterlassen möchten, ist dies selbstverständlich jederzeit willkommen
- Im Reisepreis enthaltene Aktivitäten

#### **Aktivitäten an Bord**

- Vertiefende Vorträge und Diskussionen, die von unserem fachkundigen Expeditionsteam gehalten werden
- Das Bordprogramm ist größtenteils auf Deutsch verfügbar – entweder durch deutschsprachige Muttersprachler/innen oder per Simultanverdolmetschung aus anderen Sprachen.
- Nutzung unseres Science Centers, das auch eine Bibliothek und moderne Ausrüstung für biologische und geologische Untersuchungen umfasst
- Wissenschaftliches Forschungsprogramm, das es den Gästen ermöglicht, sich an laufenden Projekten zu beteiligen
- Professionelle Tipps und Tricks für die besten Landschafts- und Wildtierfotos von unserem Bordfotografen
- Tägliche Besprechung des Programms für den nächsten Tag mit dem Expeditionsteam

#### **Anlandungen**

- Begleitete Anlandungen mit kleinen Expeditionsbooten
- Die nötige Ausrüstung (z. B. Wanderstöcke) wird an Bord bereitgestellt. Gummistiefel sind laut IAATO-Richtlinien Pflicht. Ihre HX-Reisedokumente enthalten eine empfohlene Packliste.
- Ein Expeditionsfotograf steht Ihnen mit Rat und Tat zur Seite

#### **Hinweise**

- Alle geplanten Aktivitäten sind abhängig von den Wetter- und Eisbedingungen.
- Änderungen von Ausflügen und Aktivitäten vorbehalten.
- Bitte stellen Sie sicher, dass Sie alle Bestimmungen zur Einreise und Einschiffung erfüllen.
- Abhängig von der Ankunftszeit Ihres Fluges kann eine zusätzliche Übernachtung erforderlich sein (nicht im Reisepreis inbegriffen).

---

**Nicht im Preis inbegriffen**

- Zusätzliche Übernachtung(en), falls aufgrund der internationalen Flugzeiten erforderlich
- Reiseversicherung
- Gepäckverladung
- Optionale Landausflüge unter der Leitung unserer lokalen Partner
- Optionale Erkundungstouren in kleinen Gruppen mit unserem Expeditionsteam

## *Ihr Schiff*

*Ihr Schiff ist die "MS Fram". Ausführlich stellen wir Ihnen dieses Schiff auf unseren Schiffseiten vor. [Ausführliche Informationen](#) zu diesem Schiff.*

*Passagiere*  
**199**

*Bordsprachen*  


*Eisklasse*  
**1B**

