

IHRE REISE

# Die Überquerung des Polarkreises: Südliche Expedition

Reisetermin  
09.02.2026 - 22.02.2026

Reisedauer  
14 Tage

Reederei / Schiff  
Ocean Explorer / Quark Expeditions



## Veranda Kabine



### Doppelbelegung

  
**€22.295**  
 pro Person

### Einzelbelegung

  
**€37.902**  
 pro Person

## Owners Suite



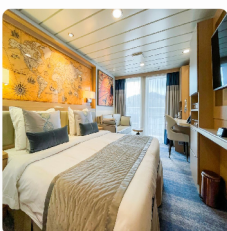
### Doppelbelegung

  
**€34.495**  
 pro Person

### Einzelbelegung

  
**€68.990**  
 pro Person

## Veranda Suite



### Doppelbelegung

  
 Nicht verfügbar

### Einzelbelegung

  
 Nicht verfügbar

#### Studio Single



*Einzelbelegung*



Nicht verfügbar

#### Junior Suite



*Doppelbelegung*



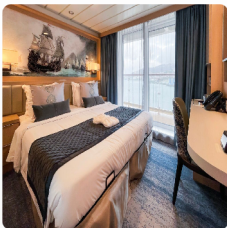
Nicht verfügbar

*Einzelbelegung*



Nicht verfügbar

#### Penthouse Suite



*Doppelbelegung*



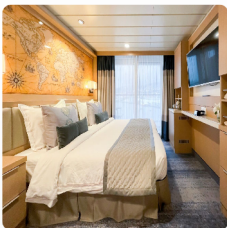
Nicht verfügbar

*Einzelbelegung*



Nicht verfügbar

#### Deluxe Veranda Forward Kabine



*Doppelbelegung*



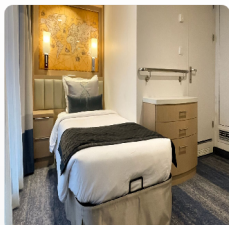
Nicht verfügbar

*Einzelbelegung*



Nicht verfügbar

Studio Veranda Single



*Einzelbelegung*



Nicht verfügbar



### **Ushuaia, Argentina**

**ARRIVE IN USHUAIA, ARGENTINA**

Day 1

You will begin your journey in Ushuaia, a small but bustling port town at the tip of South America. This Argentine town is an ideal gateway for you to explore the southern extent of Patagonia while preparing for your adventure ahead. Enjoy active outings in the mountains or sample handcrafted chocolate at a café in town.

## Ushuaia, AR

### EMBARK

Day 2

As the ship sets sail in the late afternoon, you will begin your Antarctic journey, passing through the historic Beagle Channel. Named after the famed ship on which Charles Darwin traveled, the channel presents great photo opportunities of landscapes and seabirds. Eventually the channel opens up to the Southern Ocean, and onwards to Antarctica.

## Cruising

### CROSSING THE DRAKE PASSAGE

Days 3 and 4

Your days at sea are filled with presentations led by your Expedition Team on photography, wildlife, glaciology, and history. You can also spend time on deck looking for wildlife or chatting with your shipmates over a drink at the bar.

## Cruising

### SOUTH SHETLAND ISLANDS AND ANTARCTIC PENINSULA

Days 5 to 7

The most common reaction upon reaching the Antarctic Continent is a sense of reverence and awe. The experience is beyond words, since few places are as untouched and enduring as Antarctica. You will begin to appreciate why this region has long captivated the attention of explorers and travelers alike. Every visit to Antarctica, we witness something new or unexpected, which means that your expedition will be unlike any other—creating a unique, personal experience. Each day, you will take Zodiac excursions from the ship to explore local bays, channels and landing sites. With wildlife always at the forefront of our minds, you will visit penguin rookeries, scout for humpback and minke whales, and search for a number of southern seal species, including the elusive leopard seal. Your Expedition Team will take care of you at each landing, whether you are exploring the Antarctic terrain, visiting a historic research base or consorting with penguin colonies. Chinstrap, Adélie and gentoo penguins are found here, along with five different species of seals. Zodiac and ship cruising can offer opportunities to view some of the larger local marine mammals more intimately, such as Antarctic minke and humpback whales. Each day and each excursion will present a new collection of creatures to delight you and keep your camera busy. Your days will be busy spotting wildlife and being mesmerized by the astounding beauty of Antarctica. Listening to the crackling and crumbling of icebergs and glaciers and watching penguins waddling on the beach will become your daily entertainment, while sea kayaking, paddle excursions, or camping are optional activities available on select voyages (at an extra cost).

## Cruising

### ANTARCTIC CIRCLE

Days 8 and 9

Crossing the Antarctic Circle is both a memorable experience and impressive achievement, as few travelers reach so far south. If conditions allow us to cross this famed latitude of 66°33' S, we'll toast the first explorers who ventured here, and you can raise a glass and take pride in knowing you've made it to a part of the world visited by very few people. This is raw Antarctica, home of the midnight sun, Weddell seals, and your best chances of encountering sea ice—the foundation of the Antarctic marine ecosystem.

## Cruising

### NORTHBOUND ALONG THE PENINSULA

Days 10 and 11

By now, your knowledge of Adélie, chinstrap and gentoo penguins will be matched by your ability to differentiate between a leopard, crabeater and Weddell seal. Terms like 'bergy bits' and 'pancake ice' will become part of your vocabulary, yet there are still many tales to be told. As you head north, Zodiac excursions will fill your days, and your Expedition Team will continue looking out for species of seabirds, seals and whales that may have eluded you on your journey south.

## Cruising

### CROSSING THE DRAKE PASSAGE

Days 12 and 13

As you recross the Drake, Antarctica fades away, leaving you with a collection of memories to last a lifetime. Excited conversations with your newfound friends will make the crossing fly by, regardless of weather and sea conditions. Your Expedition Team will round up its series of presentations as well, with a slideshow of the adventures you've shared and wildlife you've witnessed over the course of your voyage. Be sure to take some time to reflect on everything you've experienced so far.

## Ushuaia, AR

### DISSEMBARK IN USHUAIA

Day 14

Today, you'll say goodbye to your Expedition Team and fellow travelers, disembarking in the morning to catch your homeward flights or continue your travels on your own.

#### **Im Preis inbegriffen**

- Leitung der gesamten Reise durch unser erfahrenes Expeditionsteam, einschließlich Landgängen und anderer Aktivitäten
- Ein offizieller Parka von Quark Expeditions zum Behalten
- Alle Zodiac-Transfers und -Fahrten gemäß dem Tagesprogramm
- Alle Landgänge gemäß dem Tagesprogramm
- Unterkunft an Bord mit täglicher Zimmerreinigung
- Alle Mahlzeiten, Snacks, alkoholfreien Getränke und Säfte an Bord während der gesamten Reise
- Kostenlose Auswahl an Bier, Weinen und ausgewählten Cocktails während der Bar-Öffnungszeiten und zum Abendessen
- Kostenloser Kaffee, Tee und Kakao rund um die Uhr
- Formelle und informelle Präsentationen durch unser Expeditionsteam und Gastredner gemäß Programm
- Ein Foto-Tagebuch, das Ihre Expedition dokumentiert
- Ein Paar wasserdichte Expeditionsstiefel zum Ausleihen für Landgänge und Zodiac-Kreuzfahrten
- Haartrockner und Bademäntel in jeder Kabine
- Ocean Explorer-Gäste genießen kostenlosen WLAN-Service auf einem Gerät, der grundlegendes Surfen im Internet, E-Mails, Beiträge in sozialen Medien und Sprach-Apps ermöglicht. Gäste der World Explorer erhalten eine kostenlose 1-GB-Datenkarte für begrenzten WLAN-Zugang. (Für datenintensive Anwendungen sind Premium-Pakete erhältlich.)
- Alle sonstigen Servicegebühren und Hafengebühren während des gesamten Programms
- Alle Gepäcktransporte an Bord des Schiffes
- Gruppentransfer in Ushuaia vom Flughafen zum Hotel vor der Expedition am ersten Tag
- Eine Übernachtung im Hotel in Ushuaia vor der Expedition mit Frühstück. (Hinweis: Die Anzahl der Gäste pro Zimmer entspricht der Kabinenbelegung auf dem Schiff. Aufgrund der begrenzten Verfügbarkeit werden Reisende, die eine Suite an Bord reservieren, in Standardzimmern im Hotel untergebracht. Dreibettzimmer sind möglicherweise nicht verfügbar.)
- Gruppentransfer vom Hotel zum Schiff am Einschiffungstag
- Gruppentransfer bei der Ausschiffung in Ushuaia vom Schiff zum lokalen Flughafen oder zum Gepäck.

#### **Nicht im Preis inbegriffen**

- Charterflug & Hotelpaket
- Internationale Flugkosten
- Reisepass- und eventuelle Visakosten
- Nicht genannte staatliche Ankunfts- und Abflugsteuern
- Mahlzeiten, sofern nicht anders angegeben
- Reisegepäck-, Reiserücktritts-, Reiseabbruch- und Reisekrankenversicherung
- Übergepäckgebühren bei internationalen Flügen
- Obligatorische wasserdichte Hosen für Zodiacfahrten oder andere nicht erwähnte Ausrüstung
- Wäscherei, Bar, Massageservice und andere persönliche Kosten, sofern nicht angegeben
- Telefon- und Internetgebühren
- Freiwilliges Trinkgeld am Ende der Reise für das Expeditionspersonal und die Schiffsbesatzung
- Zusätzliche Übernachtungen

- An- und Abreisetransfers, außer wenn ausdrücklich angegeben
- Zusätzliche Aktivitäten, die nicht in den eingeschlossenen Aktivitäten aufgeführt sind

## *Ihr Schiff*

Ihr Schiff ist die "Ocean Explorer". Ausführlich stellen wir Ihnen dieses Schiff auf unseren Schiffseiten vor. Ausführliche Informationen zu diesem Schiff.

Passagiere  
138

Bordsprachen  


Eisklasse  
PC-6

Special  
X-Bow

