

IHRE REISE

# Norwegens Fjordwelten: Panoramen zwischen Tradition und Ruhe

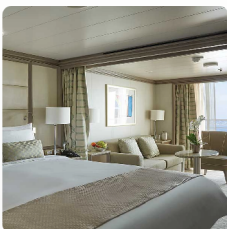
Reisetermin  
 21.07.2027 - 31.07.2027

Reisedauer  
 11 Tage

Reederei / Schiff  
 Silver Dawn / Silversea



## Vista Suite



Doppelbelegung

  
**€8.200**  
 pro Person

Doppelbelegung

  
**€8.800**  
 pro Person

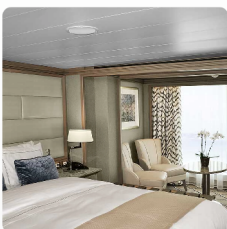
Einzelbelegung

  
**€16.400**  
 pro Person

Einzelbelegung

  
**€17.600**  
 pro Person

## Panorama Suite



Doppelbelegung

  
**€8.600**  
 pro Person

Doppelbelegung

  
**€9.200**  
 pro Person

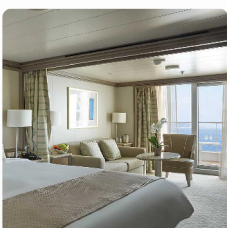
Einzelbelegung

  
**€17.200**  
 pro Person

Einzelbelegung

  
**€18.400**  
 pro Person

## Classic Veranda Suite



Doppelbelegung

  
**€9.400**  
 pro Person

Doppelbelegung

  
**€10.000**  
 pro Person

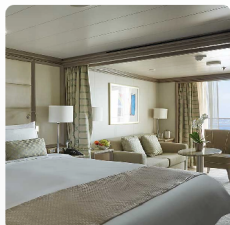
Einzelbelegung

  
**€18.800**  
 pro Person

Einzelbelegung

  
**€20.000**  
 pro Person

#### Superior Veranda Suite



*Doppelbelegung*

  
**€ 9.800**  
 pro Person

*Doppelbelegung*

  
**€ 10.400**  
 pro Person

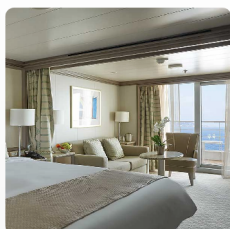
*Einzelbelegung*

  
**€ 19.600**  
 pro Person

*Einzelbelegung*

  
**€ 20.800**  
 pro Person

#### Deluxe Veranda Suite



*Doppelbelegung*

  
**€ 10.100**  
 pro Person

*Doppelbelegung*

  
**€ 10.800**  
 pro Person

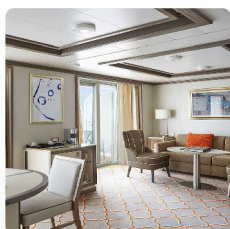
*Einzelbelegung*

  
**€ 20.200**  
 pro Person

*Einzelbelegung*

  
**€ 21.600**  
 pro Person

#### Silver Suite



*Doppelbelegung*

  
**€ 16.700**  
 pro Person

*Doppelbelegung*

  
**€ 17.300**  
 pro Person

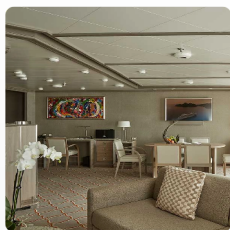
*Einzelbelegung*

  
**€ 33.400**  
 pro Person

*Einzelbelegung*

  
**€ 34.600**  
 pro Person

#### Grand Suite



*Doppelbelegung*

  
**€ 27.600**  
 pro Person

*Doppelbelegung*

  
**€ 28.100**  
 pro Person

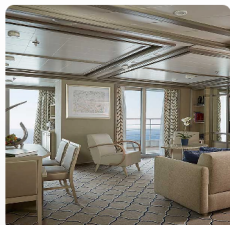
*Einzelbelegung*

  
**€ 55.200**  
 pro Person

*Einzelbelegung*

  
**€ 56.200**  
 pro Person

#### Owner's Suite



Doppelbelegung

  
**€ 30.500**  
 pro Person

Doppelbelegung

  
**€ 31.100**  
 pro Person

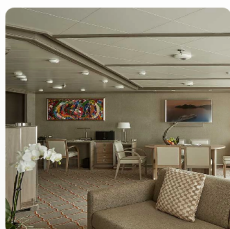
Einzelbelegung

  
**€ 61.000**  
 pro Person

Einzelbelegung

  
**€ 62.200**  
 pro Person

#### Royal Suite



Doppelbelegung

  
 Nicht verfügbar

Doppelbelegung

  
 Nicht verfügbar

Einzelbelegung

  
 Nicht verfügbar

Einzelbelegung

  
 Nicht verfügbar



21.07.2027      Copenhagen

22.07.2027      Day at sea

23.07.2027      Molde (Romsdal)

24.07.2027      Trondheim (Trondelag)

25.07.2027      Åndalsnes

26.07.2027      Olden

27.07.2027      Bergen



28.07.2027 Vik

29.07.2027 Day at sea

30.07.2027 Lysekil

31.07.2027 Copenhagen

**Im Preis inbegriffen**

**Unabhängig vom gebuchten Tarif**

- Kreuzfahrt in der gebuchten Kabinenkategorie
- Geführte Zodiac-, Land- und Seetouren sowie Aktivitäten unter der Leitung des Expeditions-Teams
- Parka (auf Polarexpeditionskreuzfahrten)
- Fachkundige Lektoren und/oder Kreuzfahrtberater
- Persönlicher Butler-Service für alle Suiten
- Unbegrenzt kostenloses WiFi
- Speisen: Auswahl an Restaurants, abwechslungsreiche Küche, freie Platzwahl
- Getränke in der Suite und auf dem gesamten Schiff – Champagner, auserlesene Weine und hochwertige Spirituosen
- Essen in der Suite und 24-Stunden Zimmerservice
- Gehobene Unterhaltung an Bord
- Sämtliche Trinkgelder an Bord

**ALL-INCLUSIVE PLUS TARIF**

- Guthaben für Landausflüge (nur Hochseereisen)
- Rückerstattbare Anzahlung
- Flexibler Stornierungsplan
- Silversea Preisgarantie
- Flug, Hotel, Transfers, Landausflüge und Landprogramme mit Silversea zubuchbar

**ALL-INCLUSIVE TARIF**

- Nicht erstattbare Anzahlung
- Flexibler Stornierungsplan
- Flug, Hotel, Transfers, Landausflüge und Landprogramme mit Silversea zubuchbar

**LAST-MINUTE TARIF**

- Verfügbar für ausgewählte Reisen ab 5 Monaten vor Abfahrtsdatum
- Vollständige Zahlung bei Buchung erforderlich
- Flug, Hotel, Transfers, Landausflüge und Landprogramme mit Silversea zubuchbar

---

**Nicht im Preis inbegriffen**

- Transfers
- internationale Flüge
- Reiseversicherungen
- Visa- oder Passgebühren (falls erforderlich)
- persönliche Ausgaben (Einkäufe, optionale Ausflüge)
- sonstige im Programm nicht genannte Leistungen

## Ihr Schiff

Ihr Schiff ist die "Silver Dawn". Ausführlich stellen wir Ihnen dieses Schiff auf unseren Schiffseiten vor. [Ausführliche Informationen](#) zu diesem Schiff.

Passagiere  
**596**

Bordsprachen  


Eisklasse  
**keine**

Special  
**All-Inclusive**

