

IHRE REISE

Chilenische Fjorde – Expedition ins Herz Patagoniens

Reisetermin
 16.10.2026 - 30.10.2026

Reisedauer
 15 Tage

Reederei / Schiff
 MS Fridtjof Nansen / HX Expeditions



AUSSENKABINE, KAT: RR 19-23M² DECK 4 & 5



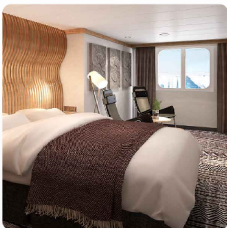
Doppelbelegung


€8.630
 pro Person

Einzelbelegung


€10.120
 pro Person

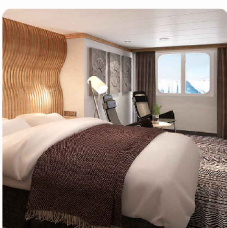
AUSSENKABINE SUPERIOR, KAT: TT 24-27M², DECK 4 & 5



Doppelbelegung


€9.211
 pro Person

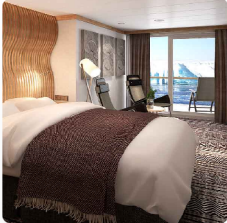
AUSSENKABINE SUPERIOR, KAT: TY ROLLSTUHLGERECHT 22M², DECK 5



Doppelbelegung


€9.211
 pro Person

AUSSENKABINE SUPERIOR MIT BALKON, KAT: XTJ 18M², EINGESCHRAENKTE SICHT, DECK 7



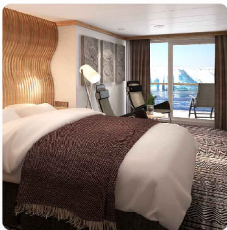
Doppelbelegung



€9.633

pro Person

AUSSENKABINE SUPERIOR MIT BALKON, KAT: XTD 15-19M², DECK 7 & 8



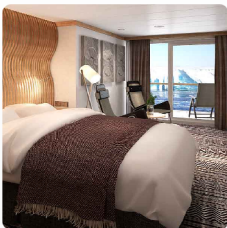
Doppelbelegung



€10.003

pro Person

AUSSENKABINE SUPERIOR MIT BALKON, KAT: XT 15-19M², DECK 7 & 8



Doppelbelegung



€10.003

pro Person

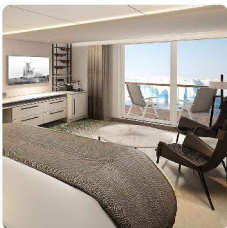
Einzelbelegung



€11.836

pro Person

SUITE MIT BALKON KAT: ME 20-28M², DECK 8 & 9



Doppelbelegung



€11.112

pro Person

Einzelbelegung



€19.043

pro Person

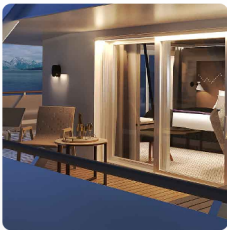
SUITE OHNE BALKON KAT: MB 44M², DECK 5



Doppelbelegung


€ 13.382
 pro Person

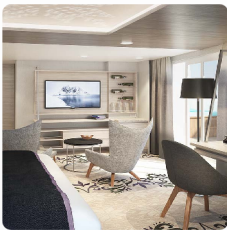
SUITE MIT BALKON KAT: MC 20-30M², WHIRLPOOL, DECK 8 & 9



Doppelbelegung


€ 14.121
 pro Person

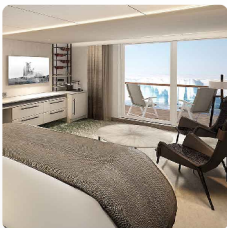
SUITE MIT BALKON KAT: MA 46-48M², DECK 8



Doppelbelegung


€ 17.237
 pro Person

GARANTIESUITE USPS



Doppelbelegung



Nicht verfügbar

Einzelbelegung



Nicht verfügbar

SUITE MIT BALKON KAT: MD 35M², DECK 7



Doppelbelegung



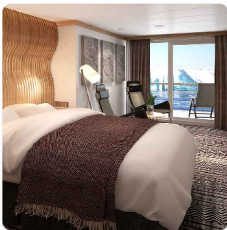
Nicht verfügbar

Einzelbelegung



Nicht verfügbar

SUPERIOR GARANTIEAUßENKABINE SUPERIOR USPX



Doppelbelegung



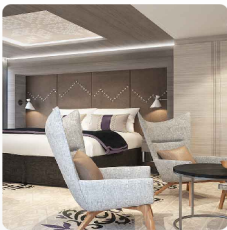
Nicht verfügbar

Einzelbelegung



Nicht verfügbar

SUITE OHNE BALKON KAT: MF 22M², DECK 7



Doppelbelegung



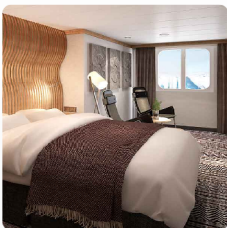
Nicht verfügbar

Einzelbelegung



Nicht verfügbar

MS Fridtjof Nansen Polar Außenkabine, Kategorie RS



Doppelbelegung



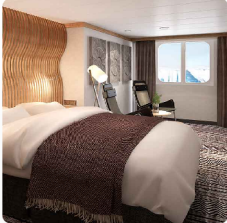
Nicht verfügbar

Einzelbelegung



Nicht verfügbar

MS Fridtjof Nansen Garantie Außenkabine



Doppelbelegung



Nicht verfügbar

Einzelbelegung



Nicht verfügbar

GARANTIEAUßENKABINE USPO 19-23M²



Doppelbelegung



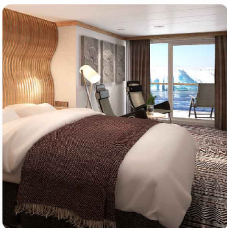
Nicht verfügbar

Einzelbelegung



Nicht verfügbar

MS Fridtjof Nansen Garantie Außenkabine Superior (mit Balkon) teilweise eingeschränkte Sicht



Doppelbelegung



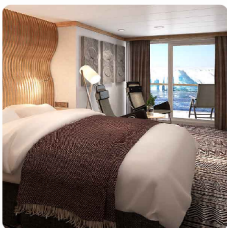
Nicht verfügbar

Einzelbelegung



Nicht verfügbar

AUSSENKABINE SUPERIOR MIT BALKON ROLLSTUHLGERECHT, KAT: XY 17-19M², DECK 7



Doppelbelegung



Nicht verfügbar

Einzelbelegung



Nicht verfügbar

MS Fridtjof Nansen Garantie Suite



Doppelbelegung



Nicht verfügbar

Einzelbelegung



Nicht verfügbar



VALPARAÍSO, EIN VON DER UNESCO GESCHÜTZTES KLEINOD

Beginnen Sie Ihr Abenteuer in dieser pulsierenden Hafenstadt

Nach Ihrer Flugankunft aus Deutschland erwartet Sie Ihr Expeditionsschiff in Valparaíso, dem „Juwel des Pazifiks“. Diese an steilen Hängen mit Blick auf den Ozean erbaute und zum UNESCO-Weltkulturerbe gehörende Stadt ist wahrlich einen Besuch wert.

Tag 1-2:

Die Stadt voller Attraktionen ist ein aufregendes Labyrinth aus verwinkelten Gassen, farbenfrohen Häusern und *Mercados* mit einem riesigen Angebot lokaler Produkte. Eine Fahrt mit der Standseilbahn hinauf zum Cerro Alegre und nach Concepción ist ein unvergessliches Erlebnis.

Wenn Sie Valparaiso ausgiebiger erkunden möchten, können Sie an einem unserer optionalen Vorprogramme teilnehmen.

Nachdem Sie Ihre Expeditionsjacke abgeholt und Ihr Expeditionsteam kennengelernt haben, richten Sie sich in Ihrer Kabine ein und erkunden das Schiff, bevor Sie zur Abfahrt die erste von vielen köstlichen Mahlzeiten an Bord genießen.

BEOBACHTUNG VON WILDTIEREN AUF SEE

Fahrt nach Süden entlang des Perugraben

Tag 3:

Bereiten Sie sich auf die bevorstehenden Abenteuer vor, während wir einen Tag auf See mit Kurs nach Süden verbringen. Nutzen Sie die Gelegenheit, das Schiff besser kennen zu lernen und vielleicht einige der Einrichtungen wie die Whirlpools oder die Sauna auszuprobieren. Außerdem können Sie Vorträge besuchen und neue Freundschaften schließen.

Unsere Reise führt uns durch das fischreiche Gewässer des Humboldtstroms und über den Perugraben, eine über 1,5 Kilometer tiefe, tektonisch aktive Furche im Meeresboden. Das tiefe Wasser und die schnellen Strömungen bringen eine große Vielfalt an Wildtieren in das Gebiet. Ihr Expeditionsteam informiert Sie umfassend über die Bedeutung des Humboldtstroms für das marine Ökosystem und hilft Ihnen dabei, Vögel wie Guanotöpel, Brauntöpel und verschiedene Walarten zu beobachten.

DIE FESTUNG VON NIEBLA

Erkunden Sie spanische Festungen und lebhafte Märkte

Tag 4:

Wir legen im Hafen der kleinen Küstenstadt Niebla an. Das Städtchen liegt auf einer malerischen Halbinsel mit Blick auf die Corral Bay auf der einen Seite und den Fluss Valdivia auf der anderen Seite. Machen Sie einen Spaziergang am weiten Sandstrand. Wenn gerade der Costumbrista-Markt stattfindet, sollten Sie vielleicht ein paar traditionelle Snacks wie *Empanadas*, *Anticuchos* und *Churros* probieren.

Nicht nur das Städtchen selbst, sondern auch die Ruinen der alten spanischen Festung und das dazugehörige Museum sind einen Besuch wert. Hier erfahren Sie mehr über die Geschichte der Region und können anschließend den Leuchtturm besichtigen. Von hier aus haben Sie einen herrlichen Blick auf den Fluss und die Bucht.

CHARME DER CHILOTAN-ARCHITEKTUR IN CASTRO

Pfahlbauten und historische Kirchen

Tag 5:

Inmitten der üppigen Vegetation der Insel Chiloé befindet sich Castro, die drittälteste Stadt Chiles. Sie beherbergt zwei UNESCO-Welterbestätten: die Iglesia San Francisco und die Iglesia de Nuestra Señora de Gracia de Nercón. Die Iglesia San Francisco ist eines der ältesten chilenischen Kolonialgebäude und hat bereits 15 schwere Erdbeben überstanden.

Halten Sie Ihre Kamera bereit, um die farbenfrohen Pfahlbauten (*Palafitos*) entlang der Uferpromenade festzuhalten. Einblicke in die Geschichte und Kultur der Region erhalten Sie im Museo Regional de Castro und im Museum für moderne Kunst.

DIE GEWÄSSER PATAGONIENS

Erleben Sie unvergessliche Meereslandschaften

Tag 6:

Ihre Expeditions-Seereise führt Sie weiter nach Süden durch die Gewässer Patagoniens. Das Meer hier bezaubert mit faszinierenden Blautönen, vom hellsten Aquamarin bis zum tiefsten Mitternachtsblau.

Während wir in dieser Region unterwegs sind, stehen die Chancen gut, dass Sie Wale, Seevögel, Robben und andere Wildtiere beobachten können. Bewundern Sie die Landschaft beim Blick aus der Panorama-Sauna, den Whirlpools an Deck oder dem Infinity-Pool, oder genießen Sie die Gaumenfreuden an Bord, bevor Sie sich in der Explorer Lounge & Bar entspannen.

Ihr Expeditionsteam wird faszinierende Vorträge über verschiedenste Themen halten, und unser Bordfotograf steht Ihnen mit hilfreichen Tipps für fabelhafte Fotos zur Verfügung.

CHARME VON CALETA TORTEL

Genießen Sie einen herzlichen Empfang in Caleta Tortel

Tag 7:

Wir setzen unsere Reise abseits der touristischen Pfade fort und besuchen das abgelegene Caleta Tortel. Dieses malerische Dorf liegt an der Mündung des Río Baker, Chiles größtem Fluss, und zählt um die 500 Einwohner.

Anstelle von Straßen verbindet ein Labyrinth von Holzstegen die eng verbundene Gemeinde, die sich über das Wasser und am Fuß des Berges erstreckt. Bei gutem Wetter können Sie auf dem milchig-blauen Wasser des Flusses mit dem Kajak auf Erkundungstour gehen.

Bei der Erkundung des Dorfes werden Sie auf Einheimische stoßen, die Kunsthandwerk zum Kauf anbieten, und möglicherweise können Sie sich sogar an einer Darbietung einer Volkstanzgruppe erfreuen.

ERKUNDUNGSTAGE

Erkundung der patagonischen Fjorde und Durchquerung der White Narrows

Tag 8-9:

In den nächsten zwei Tagen werden wir das Labyrinth der chilenischen Fjorde durchfahren. Wenn die Gezeiten es zulassen, besuchen wir Puerto Edén, ein bezauberndes Dorf, das nur über das Meer erreichbar ist. Die 250 Bewohner des Dorfes gehören zu den letzten verbliebenen Angehörigen des indigenen Volkes der Kawésqar. Sie bieten Ihnen einen faszinierenden Einblick in die patagonische Kultur.

Alternativ verbringen wir den Tag mit einer Tour durch die majestätischen Fjorde, genießen die unglaubliche Landschaft und beobachten unterwegs Wildtiere. Vielleicht nutzen wir die Gelegenheit, unsere kleinen Expeditionsboote zu Wasser zu lassen und noch näher heranzukommen. Seien Sie bereit für spontane Abenteuer!

Am nächsten Tag fahren wir je nach Gezeitenlage durch die White Narrows nach Puerto Natales. Mit einer Breite von teilweise weniger als 100 Metern ist diese beeindruckende Wasserstraße zwischen kleinen Inseln und steilen Felsklippen nur bei Strömungsstillstand und ruhigem Wasser und Tageslicht passierbar.

Begeben Sie sich an Deck, um einige der schönsten Landschaften dieses Kontinents zu bewundern, während das Schiff von Ihrem Kapitän geschickt durch diese berühmten Kanäle navigiert wird.

COOLES PUERTO NATALES

Betreten Sie das Tor zum Nationalpark Torres del Paine

Tag 10:

Heute wachen Sie in Puerto Natales auf, dem Tor zum Nationalpark Torres del Paine. Die zerklüftete Landschaft ist geprägt von Steppe, Wald und Wüste, unterbrochen von Gletschern und Seen. Sie können sie entweder auf einer Tour im Panoramabus oder einer Wanderung erkunden.

Hier sind Guanakos, Nandus, besonders seltene Pumas und andere Andentiere zu Hause. Halten Sie Ausschau nach chilenischen Flamingos und dem mächtigen Andenkondor.

Puerto Natales ist ein bei Wanderern und Abenteurern beliebter Anlaufpunkt mit vielen Restaurants, Bars und Outdoor-Geschäften. Besuchen Sie das Kunsthandwerkdorf Etherh Aike oder schlendern Sie die Uferpromenade entlang, die herrliche Fotomotive bietet.

ATEMBERAUBENDE FJORDE CHILES

Durchquerung der Magellanstraße

Tag 11-12:

Sobald die Gezeiten und Strömungen es zulassen, verlassen wir Puerto Natales und passieren erneut die White Narrows. Danach fahren wir tief in das Herz der chilenischen Fjorde hinein und können uns auf unserem Weg zum Garibaldi-Fjord an herrlichen Panoramablicken erfreuen.

Während wir entlang der chilenischen Küste nach Süden reisen, können Sie bei Ihrem Expeditionsteam an faszinierenden Vorträgen über Themen wie präkolumbianische Geschichte, die Geologie unserer Umgebung und die Folklore der lokalen Gemeinschaften teilnehmen.

Genießen Sie die friedvolle Ruhe und erhabene Schönheit des Labyrinths aus Fjorden, an dem wir vorbeifahren, umgeben von Inseln, Gletschern und steilen Bergen. Halten Sie Ausschau nach Seeelefanten, Delfinen und Walen, die oft neben dem Schiff herschwimmen.

Unser Bordfotograf hilft Ihnen dabei, Ihre Fotos von Tieren und Landschaften in Szene zu setzen.

GARIBALDI-FJORD

Besichtigung eines der beeindruckendsten Gletscher Chiles

Tag 13:

Das Ziel des heutigen Tages ist die Durchquerung des wunderschönen, im Nationalpark Alberto de Agostini gelegenen Garibaldi-Fjordes bis ganz hin zum Garibaldi-Gletscher. Hier scheinen die Anden direkt in den Pazifik zu stürzen. Große Gletscher kalben ihr Eis in die wunderschönen Fjorde.

Das Gebiet ist ein UNESCO-Biosphärenreservat und die Heimat von Robben, Seelöwen und Seevögeln, wie dem beeindruckenden Andenkondor.

Wenn die Bedingungen es zulassen, dringen wir bis an den Garibaldi-Gletscher am Ende des Fjords vor – er ist einer der beeindruckendsten Gletscher von ganz Chile.

IDYLLISCHES PUERTO WILLIAMS

Besuchen Sie ein abgeschiedenes Paradies

Tag 14:

Genießen Sie die friedliche Atmosphäre von Puerto Williams, einem weiteren Anwärter auf den Titel der südlichsten Stadt der Welt. Besuchen Sie das Anthropologische Museum Martin Gusinde, in dem Sie Artefakte, Karten, Fotografien und sogar ein typisches Kanu der indigenen Yaghan-Ureinwohner finden. Sehen Sie sich auch einen Nachbau vom Bug der Yelcho an – dem Schiff, das 1916 Shackletons Männer rettete.

Erkunden Sie die traumhafte Umgebung auf eigene Faust oder im Rahmen eines geführten Landausflugs. Wenn das Wetter es zulässt, können Sie mit dem Kajak fahren, und begeisterte Vogelbeobachter sollten ihr Fernglas griffbereit haben, um die Seevögel zu beobachten, einschließlich des mächtigen Albatros.

UMRUNDUNG VON KAP HOORN

Umrundung von Kap Hoorn und Fahrt durch den Beagle-Kanal

Tag 15:

Heute durchqueren wir den Beagle-Kanal und fahren hinunter zur südlichsten Spitze Südamerikas – dem Kap Hoorn. Die Felswände des Kanals scheinen direkt in das tiefblaue, eisige Wasser dieser wilden und abgelegenen Meereslandschaft einzutauchen. Halten Sie hier Ausschau nach den seltenen und nur hier vorkommenden Peale-Delfinen und anderen Wildtieren.

Am Kap Hoorn treffen die offenen Gewässer des Atlantiks und des Pazifiks aufeinander und erzeugen mächtige, wirbelnde Wellen. Die Umrundung von Kap Hoorn hat sogar hartgesottenen Seeleuten einst größten Respekt eingeflößt. Aber mit unseren modernen Instrumenten werden wir versuchen, sicher auf dem Kap zu landen und es zu erkunden... natürlich nur, wenn die Bedingungen mitspielen.

Ihre Expeditions-Seereise führt Sie weiter durch sagenumwobene Wasserstraßen in Richtung Ushuaia, der letzten Station Ihrer Reise.

USHUAIA UND BUENOS AIRES

Genießen Sie Ihre letzte Station, bevor Sie in die Stadt des Tangos aufbrechen

Tag 16:

Ihre Expeditions-Seereise nach Patagonien und zu den chilenischen Fjorden endet in Ushuaia, der Hauptstadt der argentinischen Provinz Tierra del Fuego. Ushuaia ist umgeben von der herrlichen Kulisse des Martial-Gletschers und ist ein Kandidat für den Titel der südlichsten Stadt der Welt.

Von hier aus fliegen Sie zurück nach Buenos Aires und übernachten in Buenos Aires.

BUENOS AIRES NACH DEUTSCHLAND

Von Buenos Aires nach Deutschland

Tag 17-18:

Sie werden zum Flughafen in Buenos Aires gebracht und nehmen Ihren Rückflug nach Deutschland.

Aber das muss noch nicht das Ende Ihres Abenteuers sein. Nehmen Sie doch an unserem optionalen Post-Programm teil, bevor Sie nach Hause fliegen.

Im Preis inbegriffen

Flüge

- Flüge in der Economy Class von Deutschland nach Santiago de Chile und von Ushuaia (via Buenos Aires) zurück nach Deutschland, inklusive aller Steuern, Rail&Fly-Ticket hin und zurück.

Hotel

- Vor der Expeditions-Seereise Übernachtung in Buenos Aires, inklusive Frühstück

Transfers

- Transfer vom Flughafen in Santiago de Chile zum Schiff in Valparaíso
- Transfers zwischen dem Schiff und dem Flughafen in Ushuaia
- Transfer zwischen dem Flughafen und dem Hotel in Buenos Aires nach der Expeditionskreuzfahrt

Expeditions-Seereise

- Aufenthalt in einer Kabine Ihrer Wahl
- Täglich Frühstück, Mittag- und Abendessen
- Wein, Bier und Spirituosen zu den Mahlzeiten, den ganzen Tag über und in der Nacht erhältlich (vorbehaltlich der Schankgesetze, ausgenommen Premium-Getränke)
- Kaffee, Tee und Softdrinks den ganzen Tag
- Gehobene Küche im Restaurant Lindstrøm für Gäste unserer Suiten inbegriffen
- Nachfüllbare Trinkflasche
- Expeditionsjacke, Rucksack oder sonstige Expeditionsausrüstung von Hurtigruten Expeditions
- Professionelle Fotos von Ihrer Reise, aufgenommen von unserem Bordfotografen
- Kostenloses WLAN. Streaming wird allerdings nicht unterstützt
- Nutzung von Sauna, Whirlpools, Pool, Fitnessraum, Lounges und mehr
- Trinkgeld inbegriffen. Fantastischer Service ist bei HX Standard – wenn Sie jedoch etwas extra hinterlassen möchten, ist das immer willkommen
- Im Reisepreis enthaltene Aktivitäten

Landausflüge

- Begleitete Anlandungen mit kleinen Expeditionsbooten
- Verleih von Stiefeln, Wanderstöcken und anderen benötigten Ausrüstungsgegenständen für Aktivitäten. In Ihren Hurtigruten Expeditions Reiseunterlagen finden Sie eine empfohlene Packliste.
- Wertvolle Tipps und Hilfestellungen von unserem Bordfotografen

Aktivitäten an Bord

- Vertiefende Vorträge und Diskussionen mit Experten unseres Expeditionsteams
- Das Expeditionserlebnis ist auch in deutscher Sprache verfügbar oder wird ggf. ins Deutsche übersetzt
- Voller Zugang zum schiffseigenen Science Center
- Wissenschaftliches Forschungsprogramm, das es den Gästen ermöglicht, sich an laufend Projekten zu beteiligen
- Professionelle Tipps und Tricks für die besten Landschafts- und Tierfotos von unserem Bordfotografen
- Tägliche Treffen mit dem Expeditionsteam zur Vorbereitung auf den kommenden Tag

Hinweise

- Alle geplanten Aktivitäten hängen von den Wetterbedingungen ab.
- Änderungen von Ausflügen und Aktivitäten vorbehalten.

- Bitte stellen Sie sicher, dass Sie alle Bestimmungen für die Einreise und die Einschiffung erfüllen.
- Abhängig von der Ankunftszeit Ihres Fluges kann eine zusätzliche Übernachtung erforderlich sein (nicht im Reisepreis inbegriffen).

Nicht im Preis inbegriffen

- Zusätzliche Übernachtung(en), sofern aufgrund der Abflugzeit Ihres internationalen Fluges erforderlich
- Reiseversicherung
- Gepäckverladung
- Optionale Landausflüge unter der Leitung unserer lokalen Partner
- Optionale Aktivitäten in kleinen Gruppen mit unserem Expeditionsteam
- Optionale Behandlungen im Spa- und Wellnessbereich an Bord

Ihr Schiff

Ihr Schiff ist die "MS Fridtjof Nansen". Ausführlich stellen wir Ihnen dieses Schiff auf unseren Schiffseiten vor. [Ausführliche Informationen zu diesem Schiff.](#)

Passagiere
500

Bordsprachen


Eisklasse
PC-6

Special
Hybrid-Technologie

