

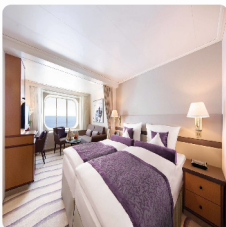
IHRE REISE

Reisetermin
04.01.2028 - 16.01.2028

Reisedauer
13 Tage

Reederei / Schiff
MS EUROPA / Hapag-Lloyd Cruises

Suite, KAT: 1, ca. 27 m², Deck 5



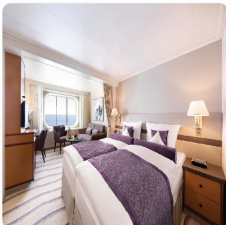
Doppelbelegung


€5.020
 pro Person

Einzelbelegung


€7.148
 pro Person

Suite, KAT: 2, ca. 27 m², Deck 6



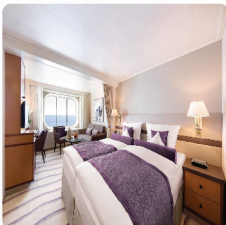
Doppelbelegung


€5.470
 pro Person

Einzelbelegung


€7.778
 pro Person

Suite, KAT: 3, ca. 27 m², Deck 7



Doppelbelegung


€5.920
 pro Person

Einzelbelegung


€8.408
 pro Person

Veranda-Suite, KAT: 4, ca. 27 m², Deck 5



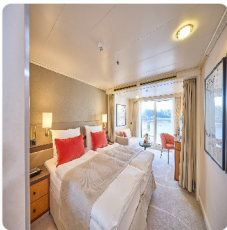
Doppelbelegung


€6.970
 pro Person

Einzelbelegung


€9.878
 pro Person

Veranda-Suite, KAT: 5, ca. 27 m², Deck 5, 6



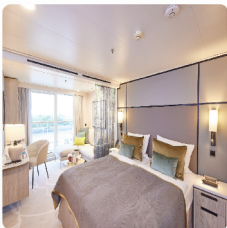
Doppelbelegung


€8.040
 pro Person

Einzelbelegung


€11.376
 pro Person

Veranda-Suite, KAT: 6, ca. 27 m², Deck 6, 7, 9



Doppelbelegung


€9.040
 pro Person

Einzelbelegung


€12.776
 pro Person

SPA Suite, KAT: 10, ca. 27 m², Deck 7



Doppelbelegung


€9.740
 pro Person

Einzelbelegung


€19.780
 pro Person

Veranda-Suite, KAT: 7, ca. 27 m², Deck 9



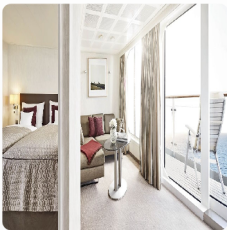
Doppelbelegung


€ 9.890
 pro Person

Einzelbelegung


€ 13.966
 pro Person

Penthouse Deluxe Suite, KAT: 8, ca. 45 m² mit Veranda, Deck 10



Doppelbelegung


€ 15.490
 pro Person

Einzelbelegung


€ 31.280
 pro Person

Penthouse Grand Suite, KAT: 9, ca. 85 m² mit Veranda, Deck 10

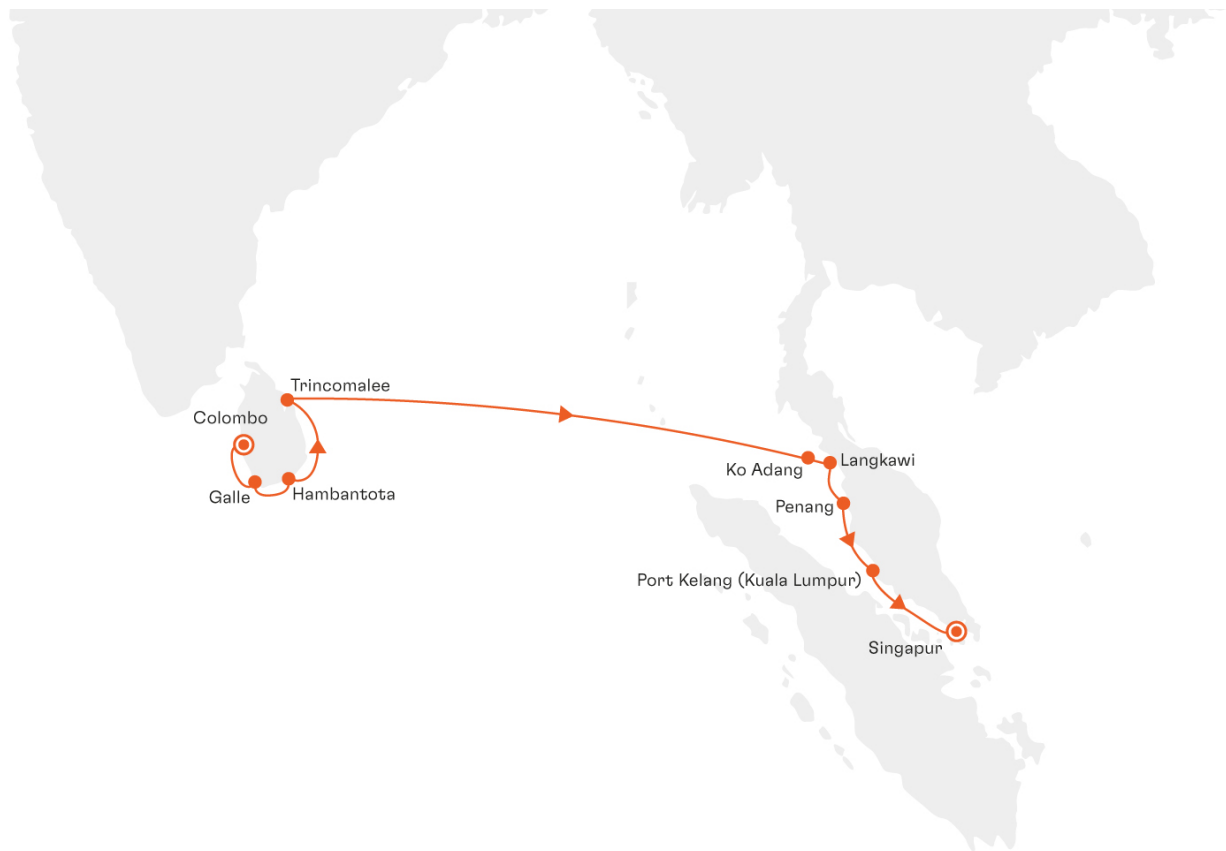


Doppelbelegung


 Nicht verfügbar

Einzelbelegung


 Nicht verfügbar



Di.,
04.01.2028

Colombo/Sri Lanka, Abfahrt 24.00 Uhr

Galle/Sri Lanka, 08.00 – 18.00 Uhr

Mi.,
05.01.2028

An der Südküste Sri Lankas entfaltet sich eine Stadt voller Leben, Geschichte und kultureller Vielfalt. Galle, einst ein bedeutender Naturhafen, zieht noch immer Besucher an, die sein einzigartiges Flair genießen wollen. Verwinkelte Gassen, bunte Märkte und koloniale Gebäude schaffen eine besondere Atmosphäre, in der sich asiatische und europäische Einflüsse harmonisch verbinden. Die imposante Festung, die von den Holländern im 17. Jh. errichtet wurde und heute zum UNESCO-Welterbe gehört, bietet herrliche Ausblicke auf das Meer. Galle setzt auch auf grüne Initiativen und vereint historischen Charme mit modernem Umweltbewusstsein – ein Ort, der sich ständig neu erfindet und gleichzeitig seine Wurzeln bewahrt.

Hambantota/Sri Lanka, 07.00 – 19.00 Uhr

Do.,
06.01.2028

An der Südküste Sri Lankas öffnet sich das Tor zur wilden Seite der Insel: Hambantota, Zentrum des gleichnamigen Distrikts, ist die perfekte Basis, um die eindrucksvolle Wildnis und die Naturschönheiten Sri Lankas zu erkunden. In der Nähe liegt der Yala-Nationalpark, bekannt für eine der weltweit höchsten Leopardendichten und eine faszinierende Tierwelt, die bei einer Fotosafari auf Spurensuche locken. Mit einer großen Elefantenpopulation begeistert der Udawalawe-Nationalpark rund um den Udawalawe-Stausee – im angeschlossenen Elefantenwaisenheim erfahren interessierte Besucher Wissenswertes über die sanften Dickhäuter. Kunterbunt ist der Bundala-Nationalpark: In dem Vogelparadies verbringen rund 200 Arten den Winter.

Trincomalee/Sri Lanka, 12.00 – 19.00 Uhr

Fr.,
07.01.2028

Mit tiefblauem Wasser, grünen Hügeln und dem Erbe einer reichen Geschichte beeindruckt das an Sri Lankas Nordostküste gelegene Trincomalee – ebenso mit der farbenfrohen Schönheit des Sri-Pathrakali-Tempels. Mit dem Koneswaram-Tempel thront ein weiteres hinduistisches Heiligtum erhaben über Meer und Stadt: Das mit einer gigantischen Shiva-Statue geschmückte Sakralbauwerk zieht Pilger von nah und fern an und ermöglicht zudem spektakuläre Aussichten über die Küste. Mit einer ursprünglichen Natur, die von feinsandigen Stränden bis zu heißen Quellen reicht, lädt das Umland Trincomalees zum Entspannen und Entdecken ein.

Sa.,
08.01.2028 -
Mo.,
10.01.2028

Entspannung auf See

Ko Adang/Thailand, 09.00 – 24.00 Uhr

Di.,
11.01.2028

Im herrlichen Tarutao-Nationalpark liegt Ko Adang, eine der letzten unberührten Inseln Thailands. Elektrizität und Straßen gibt es auf der nur 30 m² großen Insel nicht, dafür dichten Dschungel, rauschende Wasserfälle und Traumstrände, die Kenner zu den schönsten Thailands zählen. Genießen Sie in dieser paradiesischen Umgebung das süße Nichtstun, erfrischen Sie sich beim Schwimmen in der Andamanensee, oder tauchen Sie ab in die bunte Unterwasserwelt, in der leuchtende Korallenriffe und exotische Fische ihre Heimat haben. Dank der langen Liegezeit können Sie das einzigartige Flair der Insel bis in den späten Abend auskosten.

Porto Malai/Langkawi/Malaysia, 07.00 – 20.00 Uhr

Mi.,
12.01.2028

Langkawi, die Hauptinsel des gleichnamigen Archipels aus rund 100 Kalksteininseln, verzaubert mit üppiger Natur, türkisfarbenem Meer und weitläufigen Stränden. Tropische Regenwälder, sattgrüne Reisfelder und romantische Wasserfälle lassen Alltagssorgen schnell vergessen und wecken die Lust, die exotische Landschaft ganz nach eigenen Vorlieben zu genießen. Ob Sie die Schönheit Langkawis aktiv erkunden oder nach Herzenslust relaxen möchten – vor dieser paradiesischen Kulisse lassen sich Entspannung und Erlebnis auf perfekte Weise verbinden.

George Town/Penang/Malaysia, 06.00 – 17.00 Uhr

Do.,
13.01.2028

George Town auf der malaysischen Insel Penang vereint kolonialen Charme mit einer lebendigen, multikulturellen Atmosphäre. Im Jahr 1786 von Francis Light als britische Handelsniederlassung gegründet, entwickelte sich die Stadt schnell zu einem wichtigen Hafen in Südostasien. Bis heute prägen malaiische, chinesische, indische und europäische Einflüsse die Kulisse der Altstadt mit ihren historischen Gebäuden, Tempeln, Moscheen und bunter Straßenkunst. Überall in der Stadt verbreiten die traditionellen Garküchen den unwiderstehlichen Duft der berühmten Penang-Küche, die für ihre Vielfalt und Aromen bekannt ist. George Town lässt sich bequem zu Fuß oder im Trishaw, einer Art Rikscha, erkunden und bietet so eine authentische Entdeckung der Geschichte und Kultur Penangs.

Port Kelang (Kuala Lumpur)/Malaysia, 08.00 – 18.00 Uhr

Fr.,
14.01.2028

Von Port Kelang aus geht es auf Entdeckungstour in das pulsierende Kuala Lumpur, die Hauptstadt Malaysias. KL, wie die Stadt auch genannt wird, bietet eine faszinierende Mischung aus Moderne und Tradition. Die majestätischen Petronas Twin Towers, die höchsten Zwillingstürme der Welt, dominieren die Skyline, und in den engen Gassen findet sich Exotisches: Märkte, hinduistische Tempel und Stadtviertel wie Little India und Chinatown, die die Vielfalt der malaysischen Kultur widerspiegeln. Kuala Lumpur ist ein ideales Ziel für Entdecker, die moderne Architektur und kulturelles Erbe miteinander verbinden wollen.

Singapur/Singapur, Ankunft 12.00 Uhr

Übernachtung an Bord

Sa.,
15.01.2028

Singapur vereint modernen Glanz mit tief verwurzelten Traditionen. Der kleinste Staat Südostasiens, dessen Name „Löwenstadt“ bedeutet, bietet eine spannende Mischung aus futuristischen Bauwerken, alten Vierteln und grünen Oasen. Der Merlion, das Wahrzeichen der Metropole, wacht über den Hafen, während ihre Skyline durch das markante Marina Bay Sands mit dem atemberaubenden SkyPark geprägt wird – hier befindet sich unter anderem einer der berühmtesten Infinity Pools der Welt. Singapur lädt dazu ein, durch die geschäftige Orchard Road zu schlendern, in Chinatown gelebte Tradition zu entdecken und in den Gardens by the Bay die Zukunft der urbanen Natur zu erleben. Spannende Eindrücke sammeln Sie bis in die Abendstunden – denn Ihr Schiff liegt hier über Nacht.

So.,
16.01.2028

Singapur/Singapur

Im Preis inbegriffen

- Shuttletransfer in ausgewählten Häfen
- Zum Ausleihen: Fahrräder (soweit von den örtlichen Behörden genehmigt), Schnorchelausrüstung, warme Parkas, Regen- und Sonnenschirme (bitte beachten Sie, dass es sich um ein limitiertes Kontingent handelt und die Leihartikel nicht vorab reserviert werden können)
- Hafeninformationen mit Stadtplan und Tipps für den Landgang
- Zodiacfahrten zu versteckten Stränden und Buchten (wetter- und routenabhängig)
- Champagner und Köstlichkeiten zur Begrüßung
- Minibar (alkoholfreie Erfrischungsgetränke und Bier) und frische Früchte, auf Wunsch täglich neu aufgefüllt
- 24-Stunden-Suitenservice, Butlerservice in den Penthouse Suiten
- Unterhaltungs- und Informationssystem (Gästeportal) mit einer vielfältigen Filmauswahl, Musik aus diversen Genres, Hörspielen sowie persönlichem EUROPA E-Mail-Postfach
- Digitaler Zeitungsservice: „Die Welt“ als verkürzte Bordausgabe
- Exklusive Serviceprivilegien in den SPA Suiten und Penthouse Suiten
- Täglich wechselndes Unterhaltungsprogramm mit sorgsam ausgewählten Gastkünstlern
- Hochkarätige Klassik, faszinierende Konzerte, Kabarettisten, Lesungen und Theaterstücke
- Aktivprogramme und Vortragsreihen, Talks, Vorträge und Workshops mit renommierten Lektoren und Experten
- Gut sortierte Bordbibliothek
- Kostenloses Internet an Bord - eine Stunde pro Gast und Tag, weitere Informationen und Bedingungen finden Sie hier [Internet](#)
- Fünf Restaurants ohne Aufpreis: EUROPA Restaurant, drei Spezialitätenrestaurants und ein Buffetrestaurant
- Vollpension: Frühstück, Spätaufsteherfrühstück, Lunch und Dinner, Patisserie sowie Snacks
- Kaffee- und Teespezialitäten
- Ausgewählte Softdrinks (mit Reisebeginn ab Januar 2026)
- Hafen- und Flughafengebühren
- 15 m langer, beheizbarer Meerwasser-Pool, Whirlpool, Fitnessbereich mit Meerblick
- Vielfältiges Angebot an Fitnesskursen – im Innenbereich oder unter freiem Himmel
- SPA-Bereich mit Sauna, Dampfbad, Infrarotstühlen, Ruheraum und Tee-Lounge

Nicht im Preis inbegriffen

- Flugan- und Abreise, wenn Sonderflüge ab/bis Deutschland nicht inkludiert sind
- weitere Reiseversicherungen
- Visa- oder Passgebühren (falls erforderlich)
- persönliche Ausgaben (Einkäufe, optionale Ausflüge)
- sonstige im Programm nicht genannte Leistungen
- Anreisepaket Colombo: 870 €
- Abreisepaket Singapur: 1.370 €

Ihr Schiff

Ihr Schiff ist die "MS EUROPA". Ausführlich stellen wir Ihnen dieses Schiff auf unseren Schiffseiten vor. [Ausführliche Informationen](#) zu diesem Schiff.

Passagiere
400

Bordsprachen


Eisklasse
keine

Special
Berlitz Cruise Award

