

IHRE REISE

*Expedition zum südlichen
 Polarkreis Breitengrad 66 -
 jenseits der magischen Grenze*

Reisetermin

01.02.2026 - 18.02.2026

Reisedauer

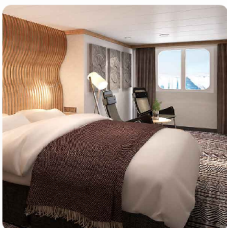
18 Tage

Reederei / Schiff

MS Roald Amundsen / HX Expeditions



AUSSENKABINE SUPERIOR, KAT: TY ROLLSTUHLGERECHT 22M², DECK 5



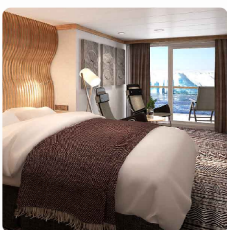
Doppelbelegung



€ 13.912

pro Person

AUSSENKABINE SUPERIOR MIT BALKON, KAT: XTJ 18M², EINGESCHRAENKTE SICHT, DECK 7



Doppelbelegung



€ 14.967

pro Person

Einzelbelegung



€ 20.185

pro Person

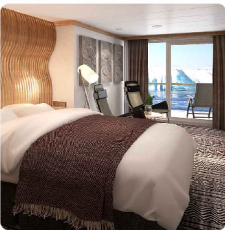
AUSSENKABINE SUPERIOR MIT BALKON ROLLSTUHLGERECHT, KAT: XY 17-19M², DECK 7



Doppelbelegung


€ 15.231
 pro Person

AUSSENKABINE SUPERIOR MIT BALKON, KAT: XT 15-19M², DECK 7 & 8



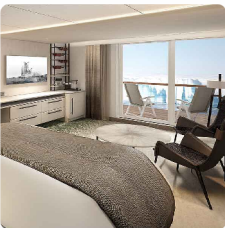
Doppelbelegung


€ 15.231
 pro Person

Einzelbelegung


€ 18.138
 pro Person

SUITE MIT BALKON KAT: ME 20-28M², DECK 8 & 9



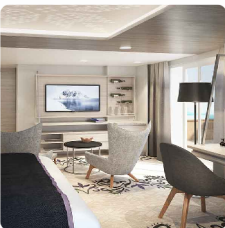
Doppelbelegung


€ 17.430
 pro Person

Einzelbelegung


€ 31.059
 pro Person

SUITE MIT BALKON KAT: MD 35M², DECK 7



Doppelbelegung


€ 19.804
 pro Person

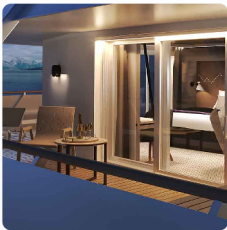
SUITE OHNE BALKON KAT: MB 44M², DECK 5



Doppelbelegung


€ 22.970
 pro Person

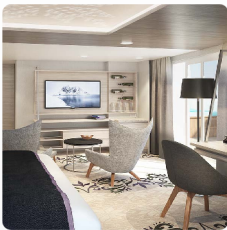
SUITE MIT BALKON KAT: MC 20-30M², WHIRLPOOL, DECK 8 & 9



Doppelbelegung


€ 23.498
 pro Person

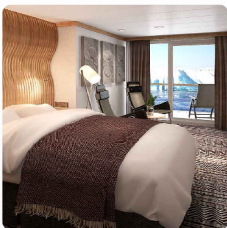
SUITE MIT BALKON KAT: MA 46-48M², DECK 8



Doppelbelegung


€ 29.126
 pro Person

AUSSENKABINE SUPERIOR MIT BALKON, KAT: XTD 15-19M², DECK 7 & 8






Doppelbelegung


 Nicht verfügbar

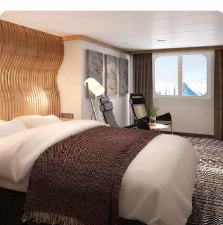


Einzelbelegung


 Nicht verfügbar

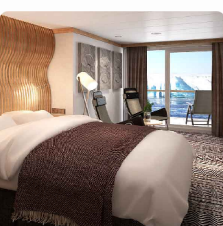
MS Roald Amundsen Garantie Suite

	<p style="text-align: center;"><i>Doppelbelegung</i></p> <p style="text-align: center;">  Nicht verfügbar </p>	<p style="text-align: center;"><i>Einzelbelegung</i></p> <p style="text-align: center;">  Nicht verfügbar </p>
---	--	--

MS Roald Amundsen Polar Außenkabine, Kategorie RS

	<p style="text-align: center;"><i>Doppelbelegung</i></p> <p style="text-align: center;">  Nicht verfügbar </p>	<p style="text-align: center;"><i>Einzelbelegung</i></p> <p style="text-align: center;">  Nicht verfügbar </p>
--	--	--




MS Roald Amundsen Garantie Außenkabine Superior (mit Balkon) teilweise eingeschränkte Sicht

	<p style="text-align: center;"><i>Doppelbelegung</i></p> <p style="text-align: center;">  Nicht verfügbar </p>	<p style="text-align: center;"><i>Einzelbelegung</i></p> <p style="text-align: center;">  Nicht verfügbar </p>
---	--	--

SUITE OHNE BALKON KAT: MF 22M², DECK 7

	<p style="text-align: center;"><i>Doppelbelegung</i></p> <p style="text-align: center;">  Nicht verfügbar </p>	<p style="text-align: center;"><i>Einzelbelegung</i></p> <p style="text-align: center;">  Nicht verfügbar </p>
---	--	--

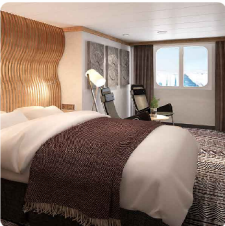


AUSSENKABINE, KAT: RR 19-23M² DECK 4 & 5

	<p><i>Doppelbelegung</i></p>  <p>Nicht verfügbar</p>	<p><i>Einzelbelegung</i></p>  <p>Nicht verfügbar</p>
---	--	--

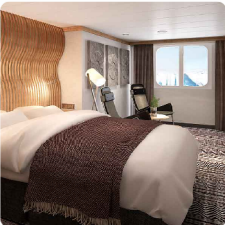


GARANTIEAUßENKABINE USPO 19-23M²

	<p><i>Doppelbelegung</i></p>  <p>Nicht verfügbar</p>	<p><i>Einzelbelegung</i></p>  <p>Nicht verfügbar</p>
--	--	--

AUSSENKABINE SUPERIOR, KAT: TT 24-27M², DECK 4 & 5

	<p><i>Doppelbelegung</i></p>  <p>Nicht verfügbar</p>	<p><i>Einzelbelegung</i></p>  <p>Nicht verfügbar</p>
---	--	--

MS Roald Amundsen Garantie Außenkabine

	<p><i>Doppelbelegung</i></p>  <p>Nicht verfügbar</p>	<p><i>Einzelbelegung</i></p>  <p>Nicht verfügbar</p>
---	--	--

GARANTIESUITE USPS



Doppelbelegung



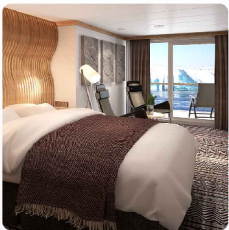
Nicht verfügbar

Einzelbelegung



Nicht verfügbar

SUPERIOR GARANTIEAUßENKABINE SUPERIOR USPX



Doppelbelegung



Nicht verfügbar

Einzelbelegung



Nicht verfügbar



DEUTSCHLAND – BUENOS AIRES

Lassen Sie sich vom Rhythmus des pulsierenden Buenos Aires mitreißen

Tag 1-2: Flug von Deutschland nach Buenos Aires

Nach Ihrem Flug von Deutschland ist eine Übernachtung in Buenos Aires der ideale Beginn für Ihr Abenteuer in der Antarktis.

Die Heimat einer stolzen und facettenreichen Gemeinschaft von Porteños (Hafenbewohnern) ist eine sinnliche Mischung aus verblasster europäischer Pracht und lateinamerikanischem Flair.

Es gibt viele Orte zu entdecken, darunter viele Parrillas (Grillrestaurants), die authentische argentinische Steaks servieren. Oder Sie nutzen Ihren Aufenthalt in der berühmten Heimatstadt des Tangos, um Ihre Tanzkünste zu perfektionieren.

VON USHUAIA AUS AUF GROSSE FAHRT

Ihr Abenteuer beginnt mit Ihrem Flug nach Ushuaia

Tag 3: Ushuaia

Am frühen Morgen fliegen Sie nach Ushuaia. Dort wartet bereits Ihr Expeditionsschiff mit Hybridantrieb, das speziell für nachhaltige Schiffsreisen in Polargewässern entwickelt wurde. Die betriebsame Hafenstadt ist die Hauptstadt der argentinischen Provinz Tierra del Fuego (Feuerland). Ushuaia ist umgeben von der herrlichen Kulisse des Martial-Gletschers und bewirbt sich um den Titel der südlichsten Stadt der Welt.

Nach der Sicherheitseinweisung durch Ihr Expeditionsteam haben Sie Zeit, sich in Ihrer Kabine einzurichten und den Komfort und die Annehmlichkeiten an Bord zu erkunden. Später treffen Sie sich mit dem Expeditionsteam zu einem Willkommensdinner.

AUFBRUCH IN DIE ANTARKTIS

Konzentrieren Sie sich vor Ihrem Abenteuer in der Antarktis auf die Wissenschaft

Tag 4-5: Auf See

Während unserer zweitägigen Durchquerung der Drake-Passage werden Sie vom Expeditionsteam umfassend auf die vor Ihnen liegende Expedition in die Antarktis vorbereitet.

Besuchen Sie das Science Center, um zu erfahren, was Sie auf dieser Reise erwartet. Hören Sie Experten, die leidenschaftlich über die Geschichte der Antarktis, im Eis verborgene wissenschaftliche Erkenntnisse und die Auswirkungen von Klimawandel und Plastikverschmutzung sprechen. Sie erfahren auch, wie Sie Ihren Besuch so sicher und schonend wie nur möglich gestalten und an welchen wissenschaftlichen Forschungsprogrammen Sie teilnehmen können.

Genießen Sie die Zeit auf See und entspannen Sie sich im Spa- und Wellnessbereich, lassen Sie sich kulinarische Köstlichkeiten mundeten und treffen Sie Ihre Mitreisenden in der Explorer Lounge & Bar.

DIE ANTARKTIS: EINE ANDERE WELT

Erleben Sie die Antarktis in all ihrer natürlichen Pracht

Tag 6-16: Antarktis

Es erwartet Sie ein Anblick, den Sie sich nicht haben träumen lassen. Mit ihren imposanten Gletschern und Eisbergen, die so groß sind wie schwimmende Kathedralen, wird die Antarktis Sie in Erstaunen versetzen.

Große Gruppen von Pinguinen drängen sich auf den Eisschollen und weichen geschickt den listigen Seeleoparden aus, die sie zu jagen versuchen. Majestätische Wale gleiten zwischen beeindruckenden Eisbergen hindurch und jagen die Krillschwärme, von denen sie sich ernähren. Vogelliebhaber sollten den Himmel blicken, um einige der 45 verschiedenen hier beheimateten Arten antarktischer Seevögel zu entdecken, wie Raubmöwen, Kormorane, Sturmvögel und Seeschwalben.

Hier regiert allein die Natur, und wir sind nur Beobachter. Unser erfahrener Kapitän wird die Bedingungen kontinuierlich überwachen, um die bestmögliche Route für Ihr Abenteuer zu finden, während wir ganze elf aufregende Tage damit verbringen, mehrere der vielen möglichen Anlandungsstellen zu erkunden. Sie können sicher sein, dass jeder Tag neue und spannende Erlebnisse zu bieten hat.

Wir überqueren den Polarkreis und fahren in südliche Richtung zur Marguerite Bay und erkunden unterwegs verschiedene Inseln. Das Expeditionsteam wird Sie bei spannenden Anlandungen und Erkundungsfahrten ins Eis begleiten, wann immer sich die Gelegenheit dazu bietet. Mit etwas Glück können Sie sogar inmitten der Eisberge eine Kajakfahrt unternehmen.

Zurück an Bord wird das Expeditionsteam die Vortragsreihe fortsetzen, um Ihre Erkenntnisse über den Kontinent aus Eis weiter zu vertiefen.

RÜCKWEG DURCH DIE DRAKE-PASSAGE

Lassen Sie Ihr bisheriges Abenteuer Revue passieren

Tag 17-18: Auf See

Nach elf Tagen aufregender Erkundung nähert sich Ihre Expeditions-Seereise, bei der Sie die Wunder und die Tierwelt der Antarktis erlebt haben, ihrem Ende. Genießen Sie die Zeit auf See, während wir die Rückfahrt nach Ushuaia antreten.

Schließen Sie sich dem Expeditionsteam im Science Center an, um tiefer in Ihre Interessengebiete einzutauchen und Ihre Beobachtungen in wissenschaftliche Forschungsprogramme an Bord einzubringen. Sie können auch die Hilfe unseres Bordfotografen in Anspruch nehmen, um Tipps zur Bearbeitung Ihrer Reisefotos zu erhalten.

Entspannen Sie sich bei einer Behandlung im Spa- und Wellnessbereich oder genießen Sie die frische Meeresluft bei einem Bad in den Whirlpools an Deck. Verbringen Sie in der Explorer Lounge & Bar Zeit mit neu gefundenen Freunden bei einem entspannenden Drink und plaudern Sie über das Erlebte.

USHUAIA UND BUENOS AIRES

Genießen Sie den Ausklang Ihrer Expeditionsreise in Buenos Aires

Tag 19:
Ushuaia und
Buenos Aires

Ihre Expeditions-Seereise endet in Ushuaia, der bedeutendsten Stadt von Tierra del Fuego (Feuerland), der südlichsten Provinz Argentiniens. Von hier aus nehmen Sie einen Flug zurück nach Buenos Aires.

Nach der Ankunft in Buenos Aires bleiben Sie noch eine Nacht, um die Stadt weiter zu erkunden.

BUENOS AIRES – DEUTSCHLAND

Von Buenos Aires nach Deutschland

Tag 20-21:
Abreise von
Buenos Aires

Sie werden zum Flughafen in Buenos Aires gebracht, von wo aus Sie den Rückflug nach Deutschland antreten.

Aber das muss noch nicht das Ende Ihres Abenteuers sein. Nehmen Sie doch an unserem beliebten optionalen Nachprogramm teil und besuchen Sie auch die legendären Iguazu-Fälle. Dies ist eine wunderbare Art und Weise, Ihre Reise abzuschließen. Oder Sie genießen in Buenos Aires die Sehenswürdigkeiten der Stadt, die weltoffene Kultur und den Tango, bevor Sie sich auf die Heimreise machen.

Im Preis inbegriffen

Flüge

- Flüge in der Economy Class zwischen Deutschland und Ushuaia (über Buenos Aires) inklusive aller Steuern (es kann ein Flughafenzuschlag anfallen), Rail&Fly-Ticket hin und zurück

Transfers

- Transfers vor und nach der Expeditions-Seereise zwischen Flughafen und Hotel in Buenos Aires
- Transfers zwischen dem Flughafen und dem Schiff in Ushuaia, einschließlich einer kurzen Stadtrundfahrt

Hotel

- Vor und nach der Expeditions-Seereise Übernachtung in Buenos Aires, inklusive Frühstück

Expeditions-Seereise

- Aufenthalt in einer Kabine Ihrer Wahl
- Täglich Frühstück, Mittag- und Abendessen
- Wein, Bier und Spirituosen zu den Mahlzeiten, den ganzen Tag über und in der Nacht erhältlich (vorbehaltlich der Schankgesetze, ausgenommen Premium-Getränke)
- Kaffee, Tee und Softdrinks den ganzen Tag
- Gehobene Küche im Restaurant Lindstrøm für Gäste unserer Suiten inbegriffen
- Kostenlose Ocean Bottle, eine Wasserflasche, die an Bord wieder aufgefüllt und mit nach Hause genommen werden kann
- Wind- und regenabweisende Expeditionsjacke
- Professionelle Fotos von Ihrer Reise von unserem Bordfotografen
- Kostenloses WLAN. Streaming wird allerdings nicht unterstützt
- Nutzung von Sauna, Whirlpools, Pool, Fitnessraum, Lounges und mehr
- Trinkgeld inbegriffen. Fantastischer Service ist bei HX Hurtigruten Expeditions Standard – wenn Sie jedoch zusätzlich ein Dankeschön hinterlassen möchten, ist dies selbstverständlich jederzeit willkommen
- Im Reisepreis enthaltene Aktivitäten

Aktivitäten an Bord

- Vertiefende Vorträge und Diskussionen mit Experten unseres Expeditionsteams
- Das Bordprogramm ist größtenteils auf Deutsch verfügbar – entweder durch deutschsprachige Muttersprachler/innen oder per Simultanverdolmetschung aus anderen Sprachen.
- Voller Zugang zum schiffseigenen Science Center
- Wissenschaftliches Forschungsprogramm, das es den Gästen ermöglicht, sich an laufend Projekten zu beteiligen
- Professionelle Tipps und Tricks für die besten Landschafts- und Tierfotos von unserem Bordfotografen
- Tägliche Treffen mit dem Expeditionsteam zur Vorbereitung auf den kommenden Tag

Erkundungstouren

- Begleitete Anlandungen mit kleinen Expeditionsbooten
- Die nötige Ausrüstung (z. B. Wanderstöcke) wird an Bord bereitgestellt. Gummistiefel sind laut IAATO-Richtlinien Pflicht. Ihre HX-Reisedokumente enthalten eine empfohlene Packliste.
- Wertvolle Tipps und Hilfestellungen von unserem Bordfotografen

Hinweise

- Alle geplanten Aktivitäten sind abhängig von den Wetter- und Eisbedingungen.

- Änderungen von Ausflügen und Aktivitäten vorbehalten.
- Bitte stellen Sie sicher, dass Sie alle Bestimmungen zur Einreise und Einschiffung erfüllen.
- Abhängig von der Ankunftszeit Ihres Fluges kann eine zusätzliche Übernachtung erforderlich sein (nicht im Reisepreis inbegriffen).

Nicht im Preis inbegriffen

- Zusätzliche Übernachtung(en), sofern aufgrund der Abflugzeit Ihres internationalen Fluges erforderlich
- Reiseversicherung
- Gepäckverladung
- Optionale Landausflüge unter der Leitung unserer lokalen Partner
- Optionale Aktivitäten in kleinen Gruppen mit unserem Expeditionsteam
- Optionale Behandlungen im Spa- und Wellnessbereich an Bord

Ihr Schiff

Ihr Schiff ist die "MS Roald Amundsen". Ausführlich stellen wir Ihnen dieses Schiff auf unseren Schiffseiten vor. [Ausführliche Informationen zu diesem Schiff.](#)

Passagiere
500

Bordsprachen


Eisklasse
PC-6

Special
Hybrid-Technologie

