

IHRE REISE

Brasilianische Rhythmen treffen auf Atlantische Inseln

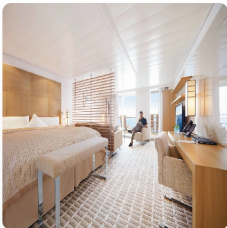
Reisetermin
27.03.2026 - 11.04.2026

Reisedauer
16 Tage

Reederei / Schiff
MS EUROPA 2 / Hapag-Lloyd Cruises



Penthouse Suite, KAT: 9, 42 m²



Doppelbelegung



€19.980

pro Person

Einzelbelegung



€38.960

pro Person

Owner Suite, KAT: 11, 99 m²



Doppelbelegung



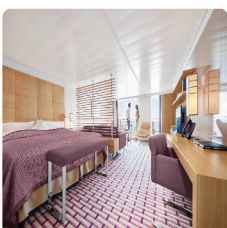
Nicht verfügbar

Einzelbelegung



Nicht verfügbar

Grand Ocean Suite, KAT: 7, 42 m²



Doppelbelegung



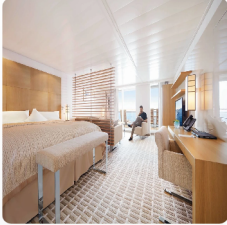
Nicht verfügbar

Einzelbelegung



Nicht verfügbar

Penthouse Suite, KAT: 8, 42 m²



Doppelbelegung



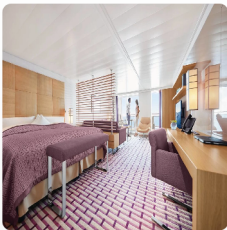
Nicht verfügbar

Einzelbelegung



Nicht verfügbar

Grand Ocean Suite, KAT: 6, 42 m²



Doppelbelegung



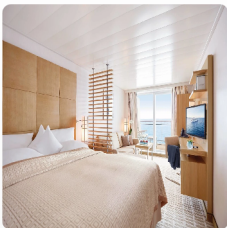
Nicht verfügbar

Einzelbelegung



Nicht verfügbar

Veranda Suite, KAT: 3, 28 m²



Doppelbelegung



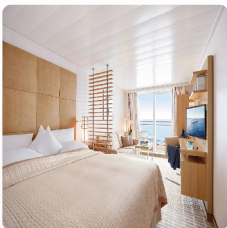
Nicht verfügbar

Einzelbelegung



Nicht verfügbar

Veranda Suite, KAT: 4, 28 m²



Doppelbelegung



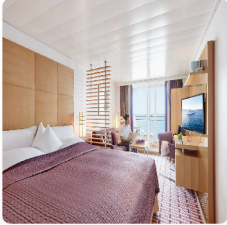
Nicht verfügbar

Einzelbelegung



Nicht verfügbar

Ocean Suite, KAT: 3, 28 m²



Doppelbelegung



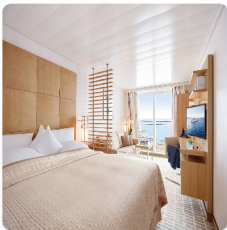
Nicht verfügbar

Einzelbelegung



Nicht verfügbar

Veranda Suite, KAT: 5, 28 m²



Doppelbelegung



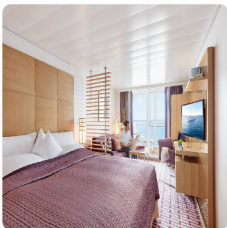
Nicht verfügbar

Einzelbelegung



Nicht verfügbar

Ocean Suite, KAT: 2, 28 m²



Doppelbelegung



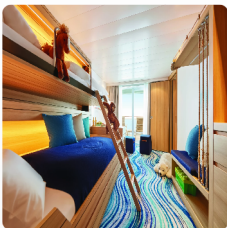
Nicht verfügbar

Einzelbelegung



Nicht verfügbar

Familien Appartement Kat. 12



Doppelbelegung



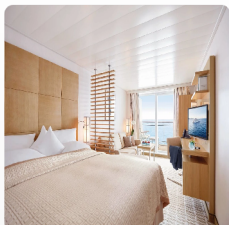
Nicht verfügbar

Einzelbelegung



Nicht verfügbar

Verandasuite Kat. 1



Doppelbelegung



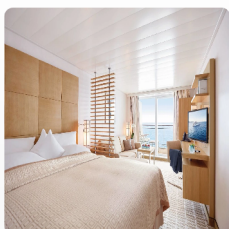
Nicht verfügbar

Einzelbelegung



Nicht verfügbar

Veranda Suite, KAT: 2, 28 m²



Doppelbelegung



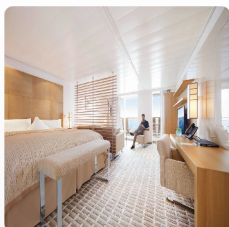
Nicht verfügbar

Einzelbelegung



Nicht verfügbar

Penthouse Suite, KAT: 13, barrierefrei 42 m²



Doppelbelegung



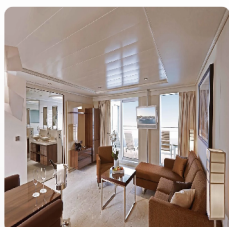
Nicht verfügbar

Einzelbelegung



Nicht verfügbar

Grand Penthouse Suite, KAT: 10, 78 m²



Doppelbelegung



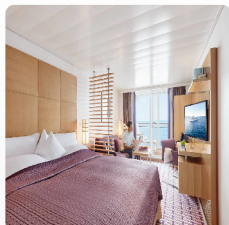
Nicht verfügbar

Einzelbelegung



Nicht verfügbar

Ocean Suite, KAT: 4, 28 m²



Doppelbelegung



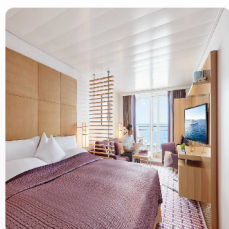
Nicht verfügbar

Einzelbelegung



Nicht verfügbar

Ocean Suite, KAT: 1, 28 m²



Doppelbelegung



Nicht verfügbar

Einzelbelegung



Nicht verfügbar



Fr.,
27.03.2026 Rio de Janeiro/Brasilien, Abfahrt 24.00 Uhr

Sa.,
28.03.2026 - Entspannung auf See
 So.,
29.03.2026

Salvador/Brasilien, 8.00 – 19.00 Uhr

Mo.,
30.03.2026 In der „Stadt der Geheimnisse und aller Heiligen“, wie Salvador auch genannt wird, spüren Sie die Lebensfreude der Einwohner und deren Affinität zum Musizieren und Tanzen. Im Zentrum gibt es den Lacerda-Aufzug* zu betrachten, der die Unter- mit der Oberstadt verbindet. Lassen Sie sich entlang wunderbarer Gebäude, die an die Kolonialzeit erinnern, treiben, und finden Sie Inspiration in den Kunstgalerien.

Di.,
31.03.2026 Entspannung auf See

Recife/Brasilien, 8.00 – 18.00 Uhr

Mi.,
01.04.2026

Im Nordosten Brasiliens liegt Recife mit seinem Stadtteil Santo Antonio, in dem sich typisch holländische Giebelhäuser an Grachten mit bunt glasierten Kachelfassaden abwechseln. Flanieren Sie über den Republikplatz mit den imposanten Regierungs- und Justizgebäuden, vorbei am Kulturhaus und durch das Kolonialstädtchen Olinda*. In einem offenen Katamaran* erleben Sie das „Venedig Brasiliens“ und erfahren anschließend mehr über die Herstellung des berühmten Zuckerrohrschnapses in einer Cachaca-Destillerie.

Do.,
02.04.2026 -
So.,
05.04.2026

Entspannung auf See

Mo.,
06.04.2026

Praia/Santiago/Kapverden, 8.00 – 18.30 Uhr

Di.,
07.04.2026

Mindelo/Sao Vicente/Kapverden, 8.15 Uhr – 18.00 Uhr

Tauchen Sie ein in das kulturelle Zentrum der Kapverden, das bunte Treiben auf dem Fischmarkt und den Stadtpark. Die von Bergmassiven und Vulkankratern bestimmte Landschaft Sao Vicentes entdecken Sie bei einer Offroadtour mit dem Jeep1. Alternativ bieten sich Ihnen vom Monte Verde1 aus spektakuläre Ausblicke über die Insel.

Mi.,
08.04.2026 -
Do.,
09.04.2026

Entspannung auf See

Fr.,
10.04.2026

Las Palmas de Gran Canaria/Gran Canaria/Kanar. Inseln/Spanien, 12.00 – 19.00 Uhr

Exklusive Boutiquen, einladende Cafés und imposante Plätze prägen den besonderen Esprit von Las Palmas. Schlendern Sie durch den historischen Kernt und genießen Sie den Charme der Altstadt. Entspannen Sie bei einer Landschaftsfahrt nach Teror, und lernen Sie einen der ursprünglichsten Orte Gran Canarias kennen.

Sa.,
11.04.2026

Santa Cruz de Tenerife/Teneriffa/Kanar. Inseln/Spanien, Ankunft 5.00 Uhr

Im Preis inbegriffen

- Champagner am Anreisetag
- Minibar, täglich neu gefüllt
- Nespresso-Maschine
- 24-Stunden-Suitenservice
- Butlerservice in den Penthouse, Grand Penthouse und Owner Suiten.
- Gästportal mit umfangreichem Unterhaltungs- und Informationsprogramm sowie persönlichem EUROPA 2 E-Mail-Postfach
- Täglich wechselndes Unterhaltungsprogramm mit Vorträgen, Konzerten, Workshops sowie einem anspruchsvollen Abendprogramm, zum Beispiel mit Live-Shows oder Lesungen
- Kostenloses Internet an Bord - Eine Stunde pro Gast und Tag. Weitere Informationen und Bedingungen finden Sie hier.
- Exklusive Gourmetrestaurants, alle ohne Aufpreis, mit flexiblen Tischzeiten und ohne feste Platzzuordnung
- Vollpension: Frühstück, Spätaufsteherfrühstück, Lunch und Dinner, Patisserie sowie Snacks
- Tee- und Kaffeespezialitäten
- Ausgewählte Softdrinks
- Umfassendes Spiel-, Sport- und Kreativprogramm für Kids ab 4 Jahren und für Teens
- Baby-Welcome-Paket für Eltern mit Babys bzw. Kleinkindern bis einschließlich 3 Jahre
- 1.000 Quadratmeter OCEAN SPA und Fitness-Bereich
- Umfangreiches Angebot an Sportkursen im Innenbereich oder unter freiem Himmel
- Vier Saunen und modernste Trainingsgeräte
- Kostenlos zum Ausleihen: Citybikes (vorbehaltlich behördlicher Genehmigung) und Schnorchelausrüstungen
- Zodiacfahrten (je nach Route und Wetterverhältnissen) sowie Anlandungen oder Rundfahrten in bordeigenen Zodiacs oder Tendern
- Hafen- und Flughafengebühren

Nicht im Preis inbegriffen

- Flugan- und Abreise, wenn Sonderflüge ab/bis Deutschland nicht inkludiert sind
- weitere Reiseversicherungen
- Visa- oder Passgebühren (falls erforderlich)
- persönliche Ausgaben (Einkäufe, optionale Ausflüge)
- sonstige im Programm nicht genannte Leistungen
- Anreisepaket Rio de Janeiro: 750 €
- Abreisepaket Teneriffa: 300 €

Ihr Schiff

Ihr Schiff ist die "MS EUROPA 2". Ausführlich stellen wir Ihnen dieses Schiff auf unseren Schiffseiten vor. [Ausführliche Informationen zu diesem Schiff.](#)

Passagiere

500

Bordsprachen



Eisklasse

keine

Special

5-Sterne-plus

