

IHRE REISE

*Im Herzen der Nordwest-Passage*

Reisetermin  
 31.08.2026 - 19.09.2026

Reisedauer  
 20 Tage

Reederei / Schiff  
 L'Austral / Ponant



Superior Kabine



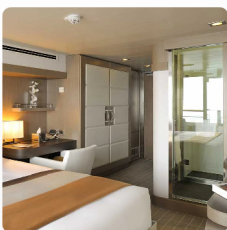
Doppelbelegung

  
**€ 19.770**  
 pro Person

Einzelbelegung

  
**€ 36.090**  
 pro Person

Prestige Kabine Deck 4



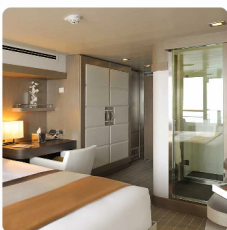
Doppelbelegung

  
**€ 23.270**  
 pro Person

Einzelbelegung

  
**€ 23.270**  
 pro Person

Prestige Kabine Deck 5



Doppelbelegung

  
**€ 24.300**  
 pro Person

Einzelbelegung

  
**€ 24.300**  
 pro Person

Prestige Kabine Deck 6



Doppelbelegung



**€ 25.530**

pro Person

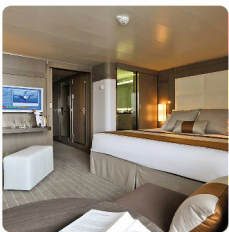
Einzelbelegung



**€ 25.530**

pro Person

Deluxe Suite



Doppelbelegung



**€ 34.560**

pro Person

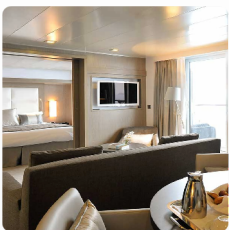
Einzelbelegung



**€ 34.560**

pro Person

Prestige Suite Deck 6



Doppelbelegung



**€ 48.110**

pro Person

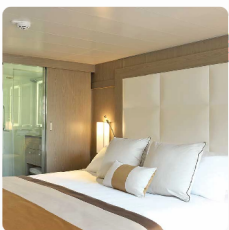
Einzelbelegung



**€ 48.110**

pro Person

Deluxe Kabine



Doppelbelegung



Nicht verfügbar

Einzelbelegung



Nicht verfügbar

Prestige Suite Deck 5



*Doppelbelegung*



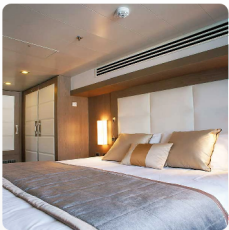
Nicht verfügbar

*Einzelbelegung*



Nicht verfügbar

Owner Suite



*Doppelbelegung*



Nicht verfügbar

*Einzelbelegung*



Nicht verfügbar



31. Aug 26 - Nuuk  
 Als Erik der Rote von Island verbannt wurde und an der Küste von Nuuk landete, fand er ein fruchtbares, einladendes Land vor, das von Fjorden durchzogen war. Obwohl im 10. Jahrhundert eine ganze **Wikinger-Population hier lebte**, war Nuuk hauptsächlich das Refugium der Inuit. Nuuk liegt am Eingang eines der größten Fjorde-Netz der Welt, wo das Wasser nie zufriert. Die Stadt erstreckt sich bis zur Davisstraße und verfügt über ein historisches Zentrum mit zahlreichen nationalen Zeugnissen der Vergangenheit. Die Farben der roten, gelben, blauen und grünen Häuser sind ein lebendiger Kontrast zu den dunklen Wassern Grönlands und helfen dabei, die Laune der Einwohner im Winter zu heben.

1. Sep 26 - Nooralak  
 Nur wenige Kilometer vom arktischen Polarkreis entfernt präsentiert sich die Halbinsel Nooralag in ihrer **rauen, ungezähmten Schönheit**. Hier regiert die Natur: Tundra bis zum Horizont, geschmückt mit einer vielfältigen Flora und bevölkert von der für Grönland typischen Fauna – Schneeammer, Kolkrabe, Rentier, Moschusochse und nicht zu vergessen der scheue Polarfuchs. Von den Höhen Nooralags hat man einen herrlichen Blick auf den Itteleqfjord, in dessen Wasser sich der wechselhafte Himmel des hohen Nordens spiegelt.

2. Sep 26 > 3. Sep 26 - Diskobucht  
 Entdecken Sie die Diskobucht im Osten der Baffin-Bay, die mit unzähligen Eisbergen aus dem Eisfjord Ilulissat übersät ist, Teil des UNESCO-Welterbes. Von Ihrem Schiff aus bewundern Sie das majestätische Ballett dieser Eisriesen, die langsam durch die dunklen Gewässer treiben. Das Naturwunder Grönland ist auch als idealer Ort zur Beobachtung von Buckelwalen bekannt. Im Herzen dieser spektakulären, empfindlichen Natur versprechen die Begegnungen mit den wilden Tieren und die außergewöhnlichen Landschaften wundervolle Augenblicke und unvergessliche Erinnerungen.

4. Sep 26 - Auf See

Genießen Sie während der Überfahrt auf See die zahlreichen Freizeitangebote an Bord. Gönnen Sie sich Entspannung im Spa oder halten Sie sich im Fitnessraum in Form. Lassen Sie sich je nach Jahreszeit zu einem Sprung in den Pool oder zu einem Sonnenbad verlocken. Dieser Reise ohne Zwischenstopp bietet auch Gelegenheit, einer Konferenz oder einer der an Bord angebotenen Vorstellungen beizuwohnen, abhängig von den angebotenen Aktivitäten, oder in der Boutique ein wenig zu shoppen oder die PONANT-Fotografen in ihrem eigenen Bereich aufzusuchen. Wer das offene Meer liebt, bewundert auf dem Oberdeck das Schauspiel der Wogen und kann mit etwas Glück Meerestiere beobachten. Eine zauberhafte kleine Auszeit mit Komfort, Entspannung und Unterhaltung.

5. Sep 26 - Pond Inlet, Nunavut

Im Norden Kanadas hält auf der **Baffininsel, an der Einfahrt zur berühmten Nordwestpassage, ein kleines Inuit-Dorf Zwiesprache mit der Unendlichkeit. Für seine Entdeckung überqueren Sie den nördlichen Polarkreis, jene imaginäre Linie, die den Menschen von geheimnisvollen und wundersamen Regionen trennt. Was die Einwohner von Pond Inlet vom Rest der Welt unterscheidet, ist weniger ihr Alltag als vielmehr ihr Lebensumfeld. Gebirgszüge mit verschneiten Gipfeln, Fjorde und Gletscher bilden diese beeindruckende Naturlandschaft, die Raum und Zeit transzendiert. Manche Entdeckungen verändern einen für immer – hier ist dies der Fall.**

6. Sep 26 - Philpots Island, Nunavut

An der Ostküste von Devon Island in Nunavut gelegen, ist die Insel Philpots ein idealer Zwischenstopp, um die raue Schönheit des hohen Nordens Kanadas zu bewundern. In dieser abgeschiedenen Region hat der Rückzug der Gletscher kleine Strände hinterlassen, die sich mit imposanten Felsformationen abwechseln – beeindruckende Landschaften, die, wenn die Bedingungen es erlauben, von den Zodiacs aus bestaunt werden können. Der Ort ist auch ein Zufluchtsort für Eisbären, die sich in der Ferne zeigen könnten, während treibende Eisberge Robben und Vögeln als geschützter Ruheplatz dienen.

7. Sep 26 > 8. Sep 26 - Devon Island, Nunavut

Devon-Insel liegt in der Baffin Bay und ist Teil des kanadisch-arktischen Archipels. Robert Bylot und William Baffin waren die ersten Europäer, die die Insel im Jahr 1616 entdeckten. Devon Island wurde jedoch erst zwei Jahrhunderte später von dem Briten William E. Parr kartografiert und nach der gleichnamigen Region benannt. Um 1920 errichtete die Hudson's Bay Company hier einen Pelzhandelsposten, bis die Inuit 1936 die Insel verließen. Ein weiterer Siedlungsversuch fand in den frühen 1950er-Jahren statt. Heute sind nur noch einige verfallene Gebäude als Überreste aus dieser Zeit erhalten. Inmitten der majestätischen Landschaft des hohen Nordens begegnet man einer reichen arktischen Tierwelt, darunter dem Herrscher dieser Gefilde, dem Eisbären, den Sie mit etwas Glück in seinem natürlichen Lebensraum beobachten können.

9. Sep 26 - Somerset Island, Nunavut

Am kanadischen Polarkreis liegt eines der am besten erhaltenen natürlichen Refugien der Erde: Somerset Island. Diese unberührte nordische Wildnis ist bekannt für ihre phänomenalen Landschaften, die Mitternachtssonne und die weite, von Moschusochsen bevölkerte Tundra. Mit einer Fläche von 24.786 Quadratkilometern ist sie die neuntgrößte Insel des kanadisch-arktischen Archipels. Abgesehen von einigen Senken und Tiefländern, in denen das Peary-Karibu verbreitet ist, ist die Vegetation hier sehr spärlich.

10. Sep 26 - Bellotstrasse

Die von starker Strömung durchflossene Bellotstraße, eine der wichtigsten Etappen der Nordwest-Passage, verspricht einzigartige Navigationsmomente. Den Eingang der Straße überblickt der Ross-Cairn. Nicht weit entfernt erheben sich auch die Gebäude von Fort Ross. Diese 2 km breite Durchfahrt trennt die Insel Somerset von der Halbinsel Boothia. Sie wurde 1852 von Captain William Kennedy, einem Seefahrer der Royal Navy, und von dem Franzosen Joseph-René Bellot während einer Expedition auf der Suche nach Sir John Franklin entdeckt. Entdecken Sie eine einmalig schöne Schneelandschaft, durchbrochen von großen Packeis-Schollen. Eine Fahrt, auf der das Schiff vielleicht von einigen Eisbären begleitet wird ...

10. Sep 26 - Prince of Wales Island, Nunavut

Eingebettet in die Wildnis der Arktis öffnet die Prince-of-Wales-Insel im kanadischen Nunavut die Türen zu einer unberührten Natur von atemberaubender Schönheit. Lassen Sie sich in der arktischen Tundra mit ihrem Permafrost und dem kargen Moos von der erhabenen Weite bezaubern und halten Sie die Augen offen. In dieser Wildnis kann Leben dort entstehen, wo man es am wenigsten erwartet. Eisbären, Polarfüchse, Walrosse, Robben, Belugas und eine Vielzahl von Zugvögeln wie Schnee-Eulen, arktische Seeschwalben und Eiderenten bevölkern diese raue und faszinierende Region.

11. Sep 26 - Prescott Island, Nunavut  
 Die Ufer von Prescott Island, die zwischen den Inseln Somerset und Prince of Wales im Herzen der Peel-Straße liegt, sind ein idealer Spielplatz für Belugawale. Die Chance, diese „Kanarienvögel der Meere“ zu beobachten und zu hören, ist jedoch nicht der einzige Grund, den Horizont im Auge zu behalten. Zwischen Eisbergen und dramatischen Landschaften können Sie mit etwas Glück einen Eisbären erspähen und sich vorstellen, wie Sir John Franklin im Jahr 1846 auf der Suche nach der Nordwest-Passage als Erster die Peel-Straße durchquerte. Bevor es Roald Amundsen 1903 schließlich gelang, die Nordwest-Passage als Erster zu durchfahren.

11. Sep 26 - Fahrt durch den Lancastersund  
 Zwischen Devon Island und der Baffin-Insel im kanadischen Territorium Nunavut bildet der Lancastersund den östlichen Teil der Nordwest-Passage, eines Meereskorridors durch den kanadisch-arktischen Archipel entlang der Nordküste Nordamerikas. Seit 300 Jahren wurden mehrere Versuche unternommen, ihn zu erreichen, darunter die dramatische Franklin-Expedition, die im August 1845 in der Nähe des Lancastersunds zum letzten Mal gesichtet wurde. Zahlreiche Kolonien von Walen, Eisbären und Meerestieren haben sich hier in den nährstoffreichen Gewässern am Zusammenfluss der Strömungen angesiedelt. Die Meerenge befindet sich auf Inuit-Gebiet und ist Gegenstand eines Projekts zur Einrichtung einer maritimen Schutzzone für dieses reiche Ökosystem und seine Bewohner.

12. Sep 26 - Insel Beechey, Nunavut  
 Auf der Insel Beechey östlich von Resolute Bay leben die markantesten Augenblicke der Franklin-Expedition wieder auf. Der 1845 zur Eroberung der legendären Nordwest-Passage aufgebrochene britische Forschungsreisende Sir John Franklin wartet zwei lange Jahre in der Erebe-Bucht darauf, dass das schmelzende Packeis ihm den Weg öffnete. Der Besuch dieses Ortes ist sehr bewegend. Die Entdeckung der drei Holzstelen (mehrere Seeleute der Expedition sind im Norden der Insel begraben) und der Besuch des Denkmals zu ihrer Erinnerung verstärken das Gefühl der Andacht. Die wilde Landschaft rings umher ist eindrucksvoll. Die Gelb- und Ockertöne der Felswüste verleihen ihr jedoch eine sanftere Atmosphäre.

13. Sep 26 - Devon Island, Nunavut  
 Devon-Insel liegt in der Baffin Bay und ist Teil des kanadisch-arktischen Archipels. Robert Bylot und William Baffin waren die ersten Europäer, die die Insel im Jahr 1616 entdeckten. Devon Island wurde jedoch erst zwei Jahrhunderte später von dem Briten William E. Parr kartografiert und nach der gleichnamigen Region benannt. Um 1920 errichtete die Hudson's Bay Company hier einen Pelzhandelsposten, bis die Inuit 1936 die Insel verließen. Ein weiterer Siedlungsversuch fand in den frühen 1950er-Jahren statt. Heute sind nur noch einige verfallene Gebäude als Überreste aus dieser Zeit erhalten. Inmitten der majestätischen Landschaft des hohen Nordens begegnet man einer reichen arktischen Tierwelt, darunter dem Herrscher dieser Gefilde, dem Eisbären, den Sie mit etwas Glück in seinem natürlichen Lebensraum beobachten können.

13. Sep 26 - Auf See  
 Genießen Sie während der Überfahrt auf See die zahlreichen Freizeitangebote an Bord. Gönnen Sie sich Entspannung im Spa oder halten Sie sich im Fitnessraum in Form. Lassen Sie sich je nach Jahreszeit zu einem Sprung in den Pool oder zu einem Sonnenbad verlocken. Dieser Reise ohne Zwischenstopp bietet auch Gelegenheit, einer Konferenz oder einer der an Bord angebotenen Vorstellungen beizuwohnen, abhängig von den angebotenen Aktivitäten, oder in der Boutique ein wenig zu shoppen oder die PONANT-Fotografen in ihrem eigenen Bereich aufzusuchen. Wer das offene Meer liebt, bewundert auf dem Oberdeck das Schauspiel der Wogen und kann mit etwas Glück Meerestiere beobachten. Eine zauberhafte kleine Auszeit mit Komfort, Entspannung und Unterhaltung.

14. Sep 26 > 15. Sep 26 - Svartenhavn  
 Eingebettet in einen stillen Fjord, öffnet sich die kleine Bucht von Svartenhavn zu einer wilden arktischen Naturlandschaft, in der felsige Hügel, Tundra und ruhige Gewässer aufeinander treffen. Bei Spaziergängen durch diese unberührte Landschaft können Sie sich von den Schätzen des Ortes verzaubern lassen: eine historische Hütte aus dem Jahr 1920 sowie eine vielfältige Tierwelt, die zahlreichen Arten wie Wildgänsen, Eiderenten, Moschusochsen oder Polarfüchsen als Rückzugsort dient.

16. Sep 26 - Qeqertarsuaq  
 An der Südküste der Diskoinsel liegt Qeqertarsuaq, eines der zwei einzigen Dörfer auf dieser Insel mit der Fläche Korsikas. Dank ihrer isolierten Lage lockt sie seit Beginn der Erforschung der Polarregion und dem Bau des Forschungszentrums Arctic Center im Jahr 1906 Naturforscher an. Bei einer Zodiac-Ausfahrt haben Sie die Möglichkeit, die Naturwunder Grönlands zu entdecken, wilde Tiere wie Buckelwale zu beobachten und die außergewöhnlichen Basaltfelsen zu bewundern. Dies alles wird für zahlreiche Momente des Staunens sorgen. Genießen Sie im Herzen dieser spektakulären, empfindlichen Natur den atemberaubenden Blick auf die grandiosen, abwechslungsreichen Landschaften der Insel und der Diskobucht.

17. Sep 26 -  
Evighedsfjorden

Behutsam gleitet das Schiff durch das Gewässer der Westküste Grönlands und fährt einige Kilometer südlich von Kangerlussuaq in den Evighedsfjorden hinein. Der Evighedsfjorden, „der Fjord der Ewigkeit“ trägt seinen Namen aus gutem Grund: glaubt man, das Ende dieses über 100 Kilometer langen Meeresarms erreicht zu haben, so scheint er sich bis ins Unendliche zu verlängern, geradezu als wolle er den Genuss seiner zahlreichen Besucher noch steigern. Die spektakuläre Landschaft ist von Gletschern, mit Blumen übersäter Tundra und zerklüfteten Felsen geprägt, in denen zahlreiche Vogelarten Unterschlupf finden. Nehmen Sie sich Zeit für die Beobachtung der Seeadler, der Polarmöwenkolonien und der im Winde gleitenden Dreizehnmöwen.

18. Sep 26 -  
Nuuk

Als Erik der Rote von Island verbannt wurde und an der Küste von Nuuk landete, fand er ein fruchtbares, einladendes Land vor, das von Fjorden durchzogen war. Obwohl im 10. Jahrhundert eine ganze Wikinger-Population hier lebte, war Nuuk hauptsächlich das Refugium der Inuit. Nuuk liegt am Eingang eines der größten Fjorde-Netz der Welt, wo das Wasser nie zufriert. Die Stadt erstreckt sich bis zur Davisstraße und verfügt über ein historisches Zentrum mit zahlreichen nationalen Zeugnissen der Vergangenheit. Die Farben der roten, gelben, blauen und grünen Häuser sind ein lebendiger Kontrast zu den dunklen Wassern Grönlands und helfen dabei, die Laune der Einwohner im Winter zu heben.

### Im Preis inbegriffen

**Savoir vivre inklusive (ausgenommen Spirit of Ponant<sup>1</sup>)**

#### INKLUDIERTER LEISTUNGEN BEI ALLEN KREUZFAHRTEN

- Vollpension, von der Anreise bis zum Tag der Abreise
- Hochwertige Gourmetküche in allen Restaurants
- Sämtliche Getränke in Markenqualität<sup>2</sup> in den Restaurants, Bars und der Minibar (darunter u.a. ausgewählte Champagner, Weine und Marken-Spirituosen, Bier, Mixgetränke, Wasser, Softdrinks, warme Getränke)
- 24-Stunden-Roomservice (ausgewählte Speisen)
- Butler-Service in ausgewählten Suitenkategorien<sup>3</sup>
- Unbegrenzter Internetzugang an Bord
- Abendprogramm, Shows und sonstiges Entertainment
- Zugang zu Fitnessbereich und Hamam/Sauna (abhängig vom Schiff)
- Alle Hafener- und Sicherheitsgebühren

#### ZUSÄTZLICHE LEISTUNGEN JE NACH ART DER KREUZFAHRT BZW. ABHÄNGIG VOM SCHIFF

- Inklusive Aktivitäten, die je nach Art der Kreuzfahrt variieren können:
- Kategorie Timeless: ein inkludierter Landausflug<sup>4</sup> pro Tag, Person und Hafen, unter der Leitung von lokalen Guides (Besichtigung von Sehenswürdigkeiten, Verkostung lokaler Produkte etc.)
- Kategorie Discovery: eine inkludierte Aktivität<sup>4</sup> pro Tag, Person und Hafen (entweder um einen Landausflug unter der Leitung von lokalen Guide oder eine Aktivität unter der Leitung unseres Naturführer-Teams)
- Kategorie Expedition: eine inkludierte Aktivität pro Tag, Person und Hafen unter Leistung unseres Expeditionsteams, bestehend aus erfahrenen Naturführern (Ausfahrten und Anlandungen mit dem Zodiac, Wanderungen u.v.m.); außerdem exklusive Stopps mit begrenzter oder gar keiner Infrastruktur zur Erkundung auf eigene Faust (Strandbesuch, Spaziergänge u.v.m.)
- Vorträge durch Naturführer oder Lektoren (außer bei Ozean-Kreuzfahrten)
- Nicht-motorisierte Wassersportaktivitäten (außer Tauchen), wie Kajakfahren oder Stand-up-Paddling, je nach Schiff, abhängig von Wetter- und Sicherheitsbedingungen und nach örtlicher Genehmigung und Zustimmung des Kapitäns
- Alle Nationalparkgebühren für geschützte Zonen
- Nur bei Kreuzfahrten der Kategorie Expedition und Discovery: Begleitung durch ein Team von Naturführern, Ausfahrten und Anlandungen mit Zodiacs, Landgänge (abhängig vom Reiseziel)

<sup>1</sup>Für weitere Informationen zu den im Preis inkludierten Leistungen an Bord der Spirit of Ponant wenden Sie sich bitte an Ihr Reisebüro oder unsere Reiseberater.

<sup>2</sup>Ausgenommen Getränke von der Premium-Karte.

<sup>3</sup>Der Butler-Service ist in folgenden Suitenkategorien verfügbar: Le Boréal, L'Austral, Le Soléal und Le Lyrial : alle Suiten auf Deck 6 ; PONANT Explorers: Owner Suite, Grand Deluxe Suite, Privilege Suite und Prestige Suite auf Deck 6; Le Commandant Charcot: Owner Suite, Duplex Suite, Privilege Suite und Prestige Suite; Paul Gauguin: Owner Suite, Grand Suite, Veranda Suite A und Veranda-Kabine B.

<sup>4</sup>Im Reisepreis inkludierte Landausflüge werden aus einem eigens zusammengestellten Programm ausgewählt (ausgenommen Paul Gauguin). Die Reservierung der Landausflüge ist ab etwa zwei Monate vor Beginn der Kreuzfahrt möglich (ausgenommen Le Ponant, hier müssen inkludierte Landausflüge an Bord gebucht werden). Vorreservierungen werden in der Reihenfolge ihres Eingangs bearbeitet. Die Kapazitäten sind begrenzt.

### Nicht im Preis inbegriffen

- Linienflüge
- Reiseversicherungen
- Visa- oder Passgebühren (falls erforderlich)

- persönliche Ausgaben (Einkäufe, optionale Ausflüge)
- sonstige im Programm nicht genannte Leistungen
- Transfers
- Trinkgelder für den lokalen Reiseführer
- Persönliche Ausgaben
- Sonstige Mahlzeiten und Leistungen, die nicht im Programm aufgeführt sind

## Ihr Schiff

Ihr Schiff ist die "L'Austral". Ausführlich stellen wir Ihnen dieses Schiff auf unseren Schiffseiten vor. [Ausführliche Informationen zu diesem Schiff.](#)

Passagiere

199

Bordsprachen



Eisklasse

1C

Special

All-Inclusive



360°  
VIRTUELLER  
RUNDGANG

