

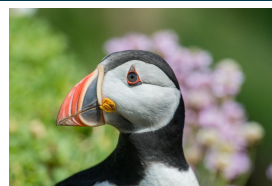
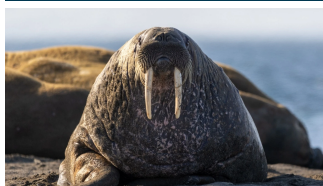
IHRE REISE

Expedition ins Nordpolarmeer: Island, Jan Mayen & Spitzbergen

Reisetermin
14.06.2027 - 29.06.2027

Reisedauer
16 Tage

Reederei / Schiff
MS Plancius / Oceanwide Expeditions



Vierbettkabine mit Bullauge



Vierbettbelegung



€5.640

pro Person

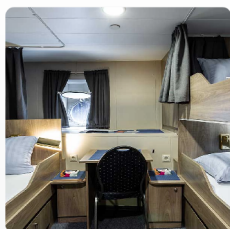
Gemeinschaftsbelegung



€5.640

pro Person

Dreibettkabine mit Bullauge



Dreibettbelegung



€6.880

pro Person

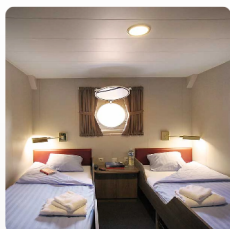
Gemeinschaftsbelegung



€6.880

pro Person

Doppelkabine mit Bullauge



Doppelbelegung



€7.840

pro Person

Einzelbelegung



€13.328

pro Person

Gemeinschaftsbelegung



€7.840

pro Person

Doppelkabine mit Fenster



Doppelbelegung


€ 8.480
 pro Person

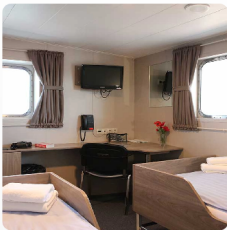
Einzelbelegung


€ 14.416
 pro Person

Gemeinschaftsbelegung


€ 8.480
 pro Person

Doppelkabine Deluxe



Doppelbelegung


€ 9.040
 pro Person

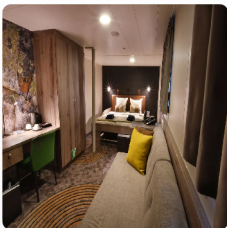
Einzelbelegung


€ 15.368
 pro Person

Gemeinschaftsbelegung


€ 9.040
 pro Person

Superior Kabine

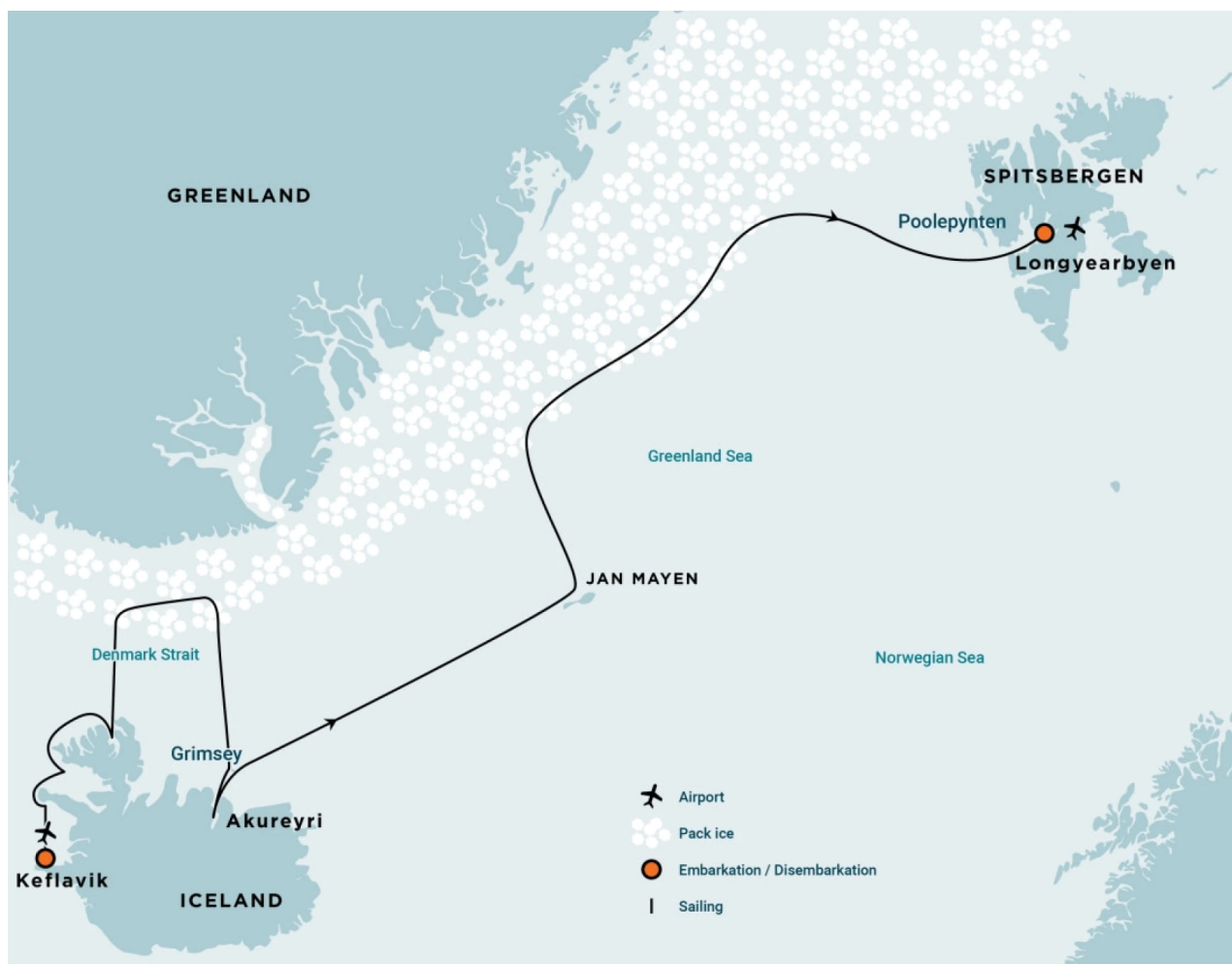


Doppelbelegung


€ 10.200
 pro Person

Einzelbelegung


€ 17.340
 pro Person



Im Preis inbegriffen

- Reise an Bord des angegebenen Schiffes gemäß Reiseplan.
- Alle Mahlzeiten während der Reise an Bord des Schiffes, einschließlich Snacks, Kaffee und Tee.
- Alle Landausflüge und Aktivitäten während der Reise mit dem Zodiac.
- Vortragsprogramm von bekannten Naturforschern und Leitung durch erfahrenes Expeditionsteam.
- Kostenlose Nutzung von Gummistiefeln und Schneeschuhen.
- Transfer und Gepäckbeförderung zwischen Flughafen, Hotels und Schiff nur für Passagiere, die mit einem von Oceanwide empfohlenen Flug von Longyearbyen aus anreisen.
- Alle sonstigen Servicesteuern und Hafengebühren während des gesamten Programms.
- AECO-Gebühren und staatliche Steuern.
- Umfassendes Informationsmaterial vor der Abreise.

Nicht im Preis inbegriffen

- Flüge, egal ob Linien- oder Charterflüge.
- Landarrangements vor und nach der Schiffsreise (z.B. Hotelübernachtungen an Land).
- Pass- und Visakosten.
- Reiseversicherungen
- Ein- und Abreisesteuern.
- Mahlzeiten an Land.
- Reisegepäck, Annullierung und persönliche Versicherung (wird dringend empfohlen).
- Übergepäckgebühren und alle Serviceleistungen an Bord wie Wäscherei, Bar, Getränkekosten und Telekommunikationskosten.
- Trinkgeld am Ende der Reisen für das Service-Personal an Bord (Richtlinien auf Anfrage).
- persönliche Ausgaben (Einkäufe, optionale Ausflüge)
- sonstige im Programm nicht genannte Leistungen

Ihr Schiff

Ihr Schiff ist die "MS Plancius". Ausführlich stellen wir Ihnen dieses Schiff auf unseren Schiffseiten vor. [Ausführliche Informationen](#) zu diesem Schiff.

Passagiere
116

Bordsprachen


Eisklasse
1D

