

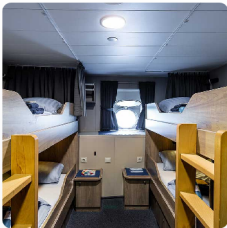
IHRE REISE

Reisetermin
21.06.2027 - 29.06.2027

Reisedauer
9 Tage

Reederei / Schiff
MS Plancius / Oceanwide Expeditions

Vierbettkabine mit Bullauge



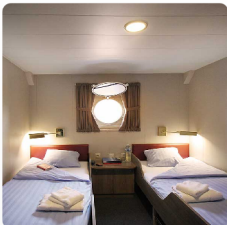
Vierbettbelegung


€ 2.700
 pro Person

Gemeinschaftsbelegung


€ 2.700
 pro Person

Doppelkabine mit Bullauge



Doppelbelegung


€ 3.750
 pro Person

Einzelbelegung


€ 6.375
 pro Person

Gemeinschaftsbelegung


€ 3.750
 pro Person

Doppelkabine mit Fenster



Doppelbelegung


€ 4.050
 pro Person

Einzelbelegung


€ 6.885
 pro Person

Gemeinschaftsbelegung


€ 4.050
 pro Person

Doppelkabine Deluxe



Doppelbelegung


€4.300
 pro Person

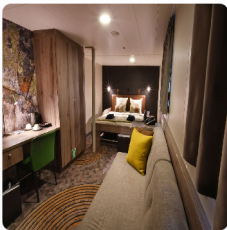
Einzelbelegung


€7.310
 pro Person

Gemeinschaftsbelegung


€4.300
 pro Person

Superior Kabine



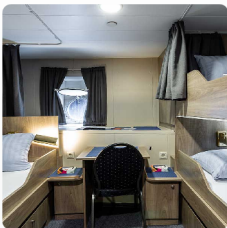
Doppelbelegung


€4.850
 pro Person

Einzelbelegung


€8.245
 pro Person


Dreibettkabine mit Bullauge

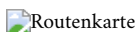


Dreibettbelegung


 Nicht verfügbar

Gemeinschaftsbelegung


 Nicht verfügbar



Sonnenwende

Die Mitternachtssonne ist ein natürliches Phänomen, das in den Sommermonaten auftritt. Bei schönem Wetter ist die Sonne 24 Stunden lang sichtbar. Die Sommersonnenwende in Longyearbyen fällt auf den 21. Juni, wenn die Sonne um Mitternacht den höchsten Stand des Jahres über dem Nordhorizont erreicht. Es wird nicht vor Ende August sein, dass die Sonne für ein paar Minuten untergeht. Erleben Sie die Sommersonnenwende wenn die Mitternachtssonne in Spitzbergen ihren höchsten Stand über dem nördlichen Horizont hat.

Tag 1

Am späten Nachmittag gehen Sie in der Hafenstadt Akureyri, einem historischen Fischereihafen, der als Hauptstadt von Nordisland bekannt ist, an Bord von Hondius. Wir segeln nach Norden durch den Eyafjordur, einen der längsten Fjorde Islands, wo wir vielleicht unsere ersten Wale sehen, wenn wir das offene Meer erreichen.

Am Polarkreis

Wir landen auf der kleinen Insel Grimsey, die sich über den Polarkreis erstreckt. Grimsey hat ein freundliches Fischerdorf und beherbergt lebhaft Kolonien von Dreizehenmöwen, Tordalken, Papageientauchern, Eissturmvögeln und Küstenseeschwalben. Am Abend passieren wir auf unserem Weg nach Norden Kolbeinsey, eine winzige unbewohnte Insel. Ab diesem Zeitpunkt wird es rund um die Uhr hell.

Wir segeln nordwärts

Wir segeln in Richtung des isolierten Jan Mayen und halten Ausschau nach Buckel-, Finn-, Zwerg- und Blauwalen und sogar Orcas. Während der Überfahrt wird das Schiff seinen Kurs ändern, um bessere Beobachtungsmöglichkeiten zu bieten, wenn Tiere gesichtet werden.

Vulkangestein und Meeresluft

Wir befinden uns vor Jan Mayen, einer kahlen Vulkaninsel, die von dem schneebedeckten Gipfel des Beerenbergs gekrönt wird. Von den Hängen dieses imposanten, 2.300 Meter hohen Vulkans stürzen zerbrochene Gletscher in das eiskalte Meer. Mit Erlaubnis der norwegischen Behörden können Sie jetzt die Wetterstation besuchen. Sie können auch zu den Überresten einer holländischen Walfangstation aus dem 17. Jahrhundert inmitten der dichten Mooschicht dieser kargen Vulkanlandschaft wandern. Dieser historische Ort ist eng mit der holländischen Walfangindustrie der Vergangenheit verknüpft und hat eine ganz besondere Atmosphäre.

Tag 2 - 8

Unter der Mitternachtssonne & entlang der Eiskante

In der Mitternachtssonne segeln Sie auf der Suche nach Grönlandwalen, Sattelrobben, Eisbären und einer Vielzahl von Seevögeln am Rande des Meereises entlang nach Norden. Nach etwa 79° Nord ändern Sie die Richtung und fahren nach Westen zu den felsigen Rändern des Kontinentalschelfs von West-Spitzbergen. Hier haben Sie gute Chancen, Finnwale und - in der Nähe der Gletschermündungen der klaffenden Spitzbergenfjorde - auftauchende Zwergwale zu sehen.

Die arktische Insel Spitzbergen

Der Forlandsundet, zwischen der Hauptinsel Spitzbergen und dem schmalen Prins Karls Forland gelegen, ist ein Ort von großer Schönheit und faszinierender Tierwelt. Walrosse ziehen hier manchmal ihre Bahnen. Alternativ können Sie auch in den St. Johns Fjord segeln oder nach Süden zur Mündung des Isfjords fahren und in Alkhorset anlanden. Diese Steilküsten sind für nistende Vögel von entscheidender Bedeutung. Viele Arten bauen hier ihre Nester, während Polarfüchse unten nach gefallen Eiern und Küken suchen. An den umliegenden Hängen grasen Rentiere in der spärlichen Vegetation, was hervorragende Fotomotive bietet.

Tag 9

Mit arktischen Erinnerungen, die ein Leben lang halten werden, und Kameras voller fantastischer Bilder gehen Sie in Longyearbyen, dem Verwaltungszentrum Spitzbergens, wieder von Bord. Ihre Reise ist zwar zu Ende, aber der Pioniergeist des arktischen Abenteurers wird Sie begleiten, was auch immer als nächstes kommt!

Im Preis inbegriffen

Nicht im Preis inbegriffen

Ihr Schiff

Ihr Schiff ist die "MS Plancius". Ausführlich stellen wir Ihnen dieses Schiff auf unseren Schiffseiten vor. [Ausführliche Informationen](#) zu diesem Schiff.

Passagiere
116

Bordsprachen


Eisklasse
1D

