

IHRE REISE

Arktischer Ozean - Aberdeen, Fair Isle, Jan Mayen, Eisrand, Spitzbergen, Vogelbeobachtung

Reisetermin

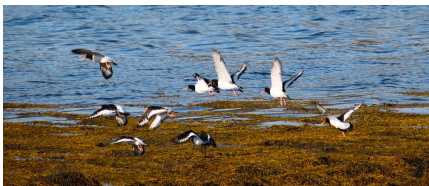
10.06.2026 - 21.06.2026

Reisedauer

12 Tage

Reederei / Schiff

MS Plancius / Oceanwide Expeditions



Vierbettkabine mit Bullauge



Vierbettbelegung



€3.150

pro Person

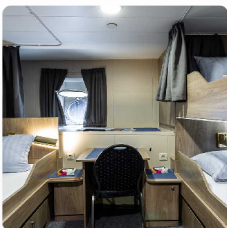
Gemeinschaftsbelegung



€3.150

pro Person

Dreibettkabine mit Bullauge



Dreibettbelegung



€3.700

pro Person

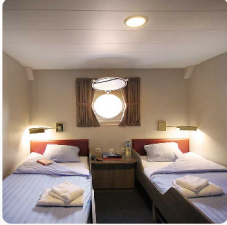
Gemeinschaftsbelegung



€3.700

pro Person

Doppelkabine mit Bullauge



Doppelbelegung


€4.350
 pro Person

Einzelbelegung


€7.395
 pro Person

Gemeinschaftsbelegung


€4.350
 pro Person

Doppelkabine mit Fenster



Doppelbelegung


€4.650
 pro Person

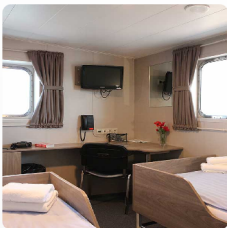
Einzelbelegung


€7.905
 pro Person

Gemeinschaftsbelegung


€4.650
 pro Person

Doppelkabine Deluxe



Doppelbelegung


€4.950
 pro Person

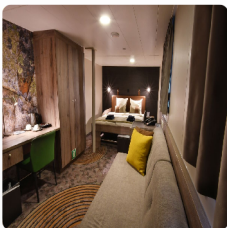
Einzelbelegung


€8.415
 pro Person

Gemeinschaftsbelegung


€4.950
 pro Person

Superior Kabine



Doppelbelegung


€5.550
 pro Person

Einzelbelegung


€9.435
 pro Person



Tag 1: Auf dem
Weg nach
Norden

Um die Mittagszeit gehen Sie in Vlissingen an Bord des Schiffes und fahren Richtung Norden. Weit in den Norden.

Tag 2:
Meeresleben in
Bewegung

Bei der Überquerung der Nordsee und der Fahrt über die Doggersbank haben Sie gute Chancen, Zwergwale, Weißschnauzendelfine und Schweinswale zu sehen. Verschiedene andere Wale, darunter Orcas (Killerwale), sind ebenfalls in diesen Meeren heimisch.

Sie kommen in Aberdeen an, der "Granite City", häufiger Gewinner des Wettbewerbs "Britain in Bloom". Dies ist der eigentliche Start Ihrer Reise. Mehrere Wale, darunter Orcas (Killerwale), sind in diesen Gewässern heimisch. Im Süden sehen Sie den Leuchtturm auf Girdle Ness, der vom Großvater von Robert Louis Stevenson entworfen wurde, dem berühmten schottischen Schriftsteller, der uns solche Klassiker wie Die Schatzinsel und Dr. Jekyll und Mr. Hyde schenkte. Weitere Passagiere schließen sich der Reise in Aberdeen an.

Tag 3:

Sehenswürdigkeiten
der Granitstadt

Vogelbeobachtung: -

Wir haben mindestens einen engagierten Expeditionsführer in unserem Team, der sein Fachwissen über Vogelarten mit Ihnen teilt und Ihnen hilft, die Vögel, die wir sehen, zu identifizieren, an Deck zu fotografieren und mehr über sie zu erfahren. Zusätzlich zu den Outdoor-Sitzungen wird sich unser Reiseleiter in Aufzeichnungen und Vorträgen an Bord auf die Arten und die damit verbundenen Informationen über die Vögel der Arktis konzentrieren.

Tag 4: Vögel,
Robben und
weltberühmte
Strickwaren

Auf Fair Isle, auf den Shetlands, heißen die rund siebzig Einwohner (bekannt für ihre Strickwaren) Sie zu einem Spaziergang zum örtlichen Vogelobservatorium willkommen. Dieser Ort ist ein Paradies für Seevögel, vielleicht sehen Sie aber auch Kegelrobben.

Tag 5-6: Jan
Mayen
Meeresleben

Kurs nach Norden zur norwegischen Insel Jan Mayen, 300 Seemeilen nordöstlich von Island. Zwei Tage auf See vergehen jedoch nicht untätig. Halten Sie Ausschau nach Wasserfontänen, die aus den Meer auftauchen und die Ankunft eines Zwerg-, Finn-, Orca- oder Blauwals ankündigen

Tag 7:
Schneebedeckter
Vulkan am
Meer

Jan Mayen ist eine karge Vulkaninsel, die vom schneebedeckten Gipfel des Beerenbergs gekrönt wird. Von den Hängen dieses imposanten, 2.300 Meter hohen Vulkans ragen zerbrochene Gletscher in das eisige Meer hinaus. Mit Erlaubnis der norwegischen Behörden können Sie jetzt die Wetterstation besuchen. Sie können auch zu den Überresten einer holländischen Walfangstation aus dem 17. Jahrhundert inmitten der dichten Moosschicht dieser kargen Vulkanlandschaft wandern.

Tag 8-10;
Unter der
Mitternachtssonne
& entlang der
Eiskante

In der Mitternachtssonne segeln Sie entlang der Meereiskante nach Norden auf der Suche nach Grönlandwalen, Sattelrobben, Eisbären und einer Vielzahl von Seevögeln. Nach etwa 79° Nord ändern Sie die Richtung und fahren nach Westen zu den felsigen Rändern des Kontinentalschelfs von West-Spitzbergen. Hier haben Sie gute Chancen, Finnwale und - in der Nähe der Gletschermündungen der klaffenden Spitzbergenfjorde - auftauchende Zwergwale zu sehen.

Tag 11: Die
arktische Insel
Spitzbergen

Der Forlandsundet, zwischen der Hauptinsel Spitzbergen und dem schmalen Prins Karls Forland, ist ein Ort von großer Schönheit und faszinierender Tierwelt. Walrosse ziehen hier manchmal ihre Bahnen. Alternativ können Sie auch in den St. Johns Fjord segeln oder nach Süden zur Mündung des Isfjords fahren und in Alkhornet anlanden. Seevögel nisten auf diesen Klippen, Polarfüchse suchen unten nach gefallen Eiern und Küken, und Rentiere grasen die spärliche Vegetation ab.

Tag 12: Das
Ende der Reise
in
Longyearbyen

Jedes Abenteuer, egal wie großartig es auch sein mag, kommt irgendwann zu einem Ende. Sie gehen in Longyearbyen von Bord und nehmen Erinnerungen mit nach Hause, die Sie überall begleiten, wo auch immer sich Ihr nächstes Abenteuer startet. Aber wenn Sie sich noch nach weiteren Chancen sehnen, das berühmteste Raubtier der Arktis zu sehen, bleiben Sie an Bord unserer sieben Nächte dauernden Nordspitzbergen Entdecker - Vielfältige Landschaften, Meeres- und Tierwelt Reise.

Im Preis inbegriffen

- Schiffsreise und Übernachtungen an Bord des gebuchten Schiffes gemäß der publizierten Reiseroute.
- Alle Mahlzeiten einschließlich Snacks, Kaffee und Tee während der gesamten Reise an Bord des Schiffes.
- Alle Landausflüge und Aktivitäten während der gesamten Reise inkl. Zodiac-Exkursionen.
- Fachkundige Vorträge und Führung eines internationalen Expeditionsteams an Bord und an Land.
- Alle sonstigen Steuern und Hafengebühren rundum das Schiffsprogramm.
- AECO Gebühren und staatlichen Steuern.
- Umfangreiche Reiseunterlagen (Boarding Pass, Reiseinformationen).

Nicht im Preis inbegriffen

- Flüge, egal ob Linien- oder Charterflüge.
- Landarrangements vor und nach der Schiffsreise (z.B. Hotelübernachtungen an Land).
- Pass- und Visakosten.
- Reiseversicherungen
- Ein- und Abreisesteuern.
- Mahlzeiten an Land.
- Reisegepäck, Annullierung und persönliche Versicherung (wird dringend empfohlen).
- Übergabepäckgebühren und alle Serviceleistungen an Bord wie Wäscherei, Bar, Getränkekosten und Telekommunikationskosten.
- Trinkgeld am Ende der Reisen für das Service-Personal an Bord (Richtlinien auf Anfrage).
- persönliche Ausgaben (Einkäufe, optionale Ausflüge)
- sonstige im Programm nicht genannte Leistungen

Ihr Schiff

Ihr Schiff ist die "MS Plancius". Ausführlich stellen wir Ihnen dieses Schiff auf unseren Schiffseiten vor. [Ausführliche Informationen](#) zu diesem Schiff.

Passagiere
116

Bordsprachen


Eisklasse
1D

