

IHRE REISE

*Spitzbergen Umrundung und  
 Kvitøya – Arktis Expedition  
 Intensiv & Eisbären-Safari*

Reisetermin

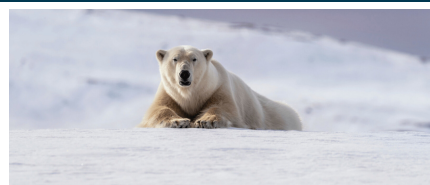
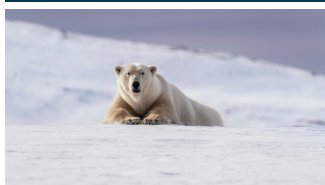
14.07.2026 - 27.07.2026

Reisedauer

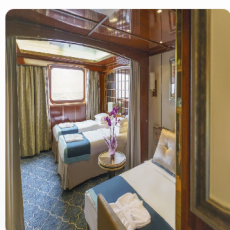
14 Tage

Reederei / Schiff

MS SEA Spirit / Poseidon Expeditions



Classic Dreibett Suite



Dreibettbelegung

  
**€11.495**  
 pro Person

Gemeinschaftsbelegung

  
**€11.495**  
 pro Person

Maindeck Suite



Doppelbelegung

  
**€15.695**  
 pro Person

Einzelbelegung

  
**€26.681**  
 pro Person

Gemeinschaftsbelegung

  
**€15.695**  
 pro Person

#### Classic Suite



Doppelbelegung

  
**€ 16.695**  
 pro Person

Einzelbelegung

  
**€ 28.381**  
 pro Person

Gemeinschaftsbelegung

  
**€ 16.695**  
 pro Person

#### Superior Suite



Doppelbelegung

  
**€ 17.095**  
 pro Person

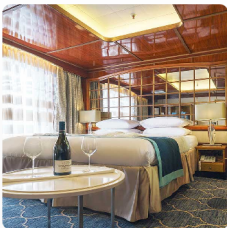
Einzelbelegung

  
**€ 29.061**  
 pro Person

Gemeinschaftsbelegung

  
**€ 17.095**  
 pro Person

#### Deluxe Suite



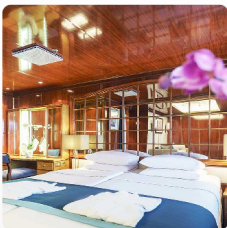
Doppelbelegung

  
**€ 19.095**  
 pro Person

Einzelbelegung

  
**€ 38.190**  
 pro Person

#### Premium Suite



Doppelbelegung

  
**€ 20.895**  
 pro Person

Einzelbelegung

  
**€ 41.790**  
 pro Person

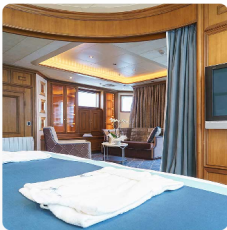
MS Sea Spirit Single Suite



Einzelbelegung

  
**€ 23.295**  
 pro Person

Eigner Suite



Doppelbelegung

  
**€ 26.695**  
 pro Person

Einzelbelegung

  
**€ 53.390**  
 pro Person



Willkommen in **Longyearbyen**, dem administrativen Zentrum von **Spitzbergen** und Ausgangspunkt unserer Arktisexpedition!

Tag 1 (14.  
Juli):  
Longyearbyen,  
Spitzbergen

Am Flughafen von Longyearbyen werden Sie von unseren Mitarbeitern begrüßt und in ein komfortables **Hotel** gebracht, das von uns arrangiert wurde und **im Reisepreis enthalten** ist. Danach haben Sie Zeit, das charmante, überschaubare Stadtzentrum zu erkunden. Wir empfehlen Ihnen, Ihre Entdeckungsreise durch dieses faszinierende norwegische Hocharktisgebiet im ausgezeichneten Spitzbergen-Museum zu beginnen, wo Sie auch seltene Polarbücher und Karten erwerben können. Danach können Sie ein ausgezeichnetes Abendessen in einem der vielen **köstlichen Restaurants** von Longyearbyen genießen. Wenn Sie um Mitternacht noch wach sind, werden Sie feststellen, dass die Sonne noch nicht untergegangen ist. Tatsächlich wird die Sonne für die gesamte Dauer unseres Aufenthalts in Spitzbergen nicht untergehen.

Tag 2 (15.  
Juli):  
Einschiffung in  
Longyearbyen

Nach dem Frühstück in Ihrem Hotel steht Ihnen der Vormittag zur freien Verfügung, um **Longyearbyen** zu erkunden. Genießen Sie die Aussicht auf die **eisigen Fjorde** und die vereisten Berge, die diese **historische ehemalige Kohlebergbaustadt** umgeben. Nutzen Sie die Gelegenheit zum Einkaufen von Souvenirs oder von Dingen, die Sie in letzter Minute noch brauchen, z. B. wetterfeste Kleidung.

Denken Sie nur daran, dass Sie bald Ihren **persönlichen Parka** erhalten, den Sie behalten dürfen, und wasserdichte Stiefel, die Sie sich an Bord des Schiffes ausleihen können. Zum Mittagessen bietet Longyearbyen schnelle und einfache Mahlzeiten an, darunter die **nördlichste Pizza und Kebab der Welt**.

Am Nachmittag werden Sie zur Anlegestelle gebracht, wo wir Sie herzlich an Bord unseres Expeditionsschiffes M/V Sea Spirit willkommen heißen. Richten Sie sich in Ihrer geräumigen Suite ein und erkunden Sie das Schiff, das während des bevorstehenden außergewöhnlichen Abenteuers Ihr komfortables Zuhause sein wird. Nachdem Sie an Bord gegangen sind, beginnt ein volles Programm mit informativen Einweisungen und Vorträgen von Ihrem Expeditionsteam.

Nach dem ersten von vielen köstlichen Abendessen an Bord gehen Sie auf die offenen Decks, um die herrliche Landschaft bei 24 Stunden Tageslicht zu bewundern, während wir durch die tierreichen Gewässer des Isfjorden fahren.

Tag 3-5 (16. -  
18. Juli): Die  
arktischen  
Abenteuer  
beginnen

Das Ziel dieser Reise ist die Umrundung des **Spitzbergen-Archipels**. Wir werden versuchen, den nordöstlichen Teil des Archipels zu erreichen - die Insel **Kvitøya**, die für ihre **Eisbären** bekannt ist. Unterwegs hoffen wir, die vielen Facetten dieses hocharktischen Gebiets kennenzulernen.

Ein Großteil der unberührten Natur Spitzbergens ist durch ein System von Nationalparks geschützt, und der erste auf unserem Weg wird der **Nordwest-Spitzbergen-Nationalpark** sein, der das Kronjuwel von Spitzbergens landschaftlichen Wundern darstellt. Dieses Gebiet ist bekannt für seine tiefen Fjorde, die von zerklüfteten Gebirgsketten flankiert werden, und die riesigen Gezeitengletscher, die Eisberge in das türkisfarbene Wasser kalben. Am Himmel tummeln sich Millionen von **Dickschnabellummen**, **Trottellummen** und kleinen **Auks**, deren Eier gerade in den zahlreichen Brutkolonien auf kleinen Inseln, Berghängen und Meeressklippen schlüpfen.

Dies ist auch eine gute Gelegenheit, Meeressäuger wie **Belugawale** und verschiedene arktische **Robben** zu beobachten. In diesem wunderschönen Gebiet gibt es viele bezaubernde Orte wie die **Signehamna-Bucht** und den **Kongsbreen-Gletscher** ("Königs Gletscher").

Menschliche Besiedlung - eine Seltenheit entlang unserer Route - findet man in **Ny Ålesund**, einer ehemaligen Bergbaustadt und Luftschiff Basis, die heute eine internationale Gemeinschaft von Arktisforschern beherbergt. Dies ist eine der nördlichsten Siedlungen der Welt, in der Sie ein Museum, einen Souvenirladen und ein Postamt finden können.

Tag 6 (19.  
Juli): Die  
Eisgrenze liegt  
direkt voraus!

Der Spitzbergen-Archipel liegt auf halbem Weg zwischen der Spitze Norwegens und dem Nordpol, was bedeutet, dass die Eisgrenze im Norden der Inseln zu finden ist! Diese Ecke von Spitzbergen ist voll von atemberaubenden Landschaften und Wildtieren sowie einer reichen Geschichte aus dem Zeitalter der Entdeckungen.

Unser Plan ist es, entlang der Eisgrenze in Richtung der Insel **Nordautlandet** und weiter östlich in Richtung **Kvitøya** (Weiße Insel) zu fahren.

Bedenken Sie jedoch, dass unsere Route und unsere Erkundungsmöglichkeiten stark vom Wetter abhängig sind. Aber seien Sie versichert, dass wir die von der Natur in dieser wilden und abgelegenen Ecke der Welt gegebenen Möglichkeiten so gut wie möglich ausnutzen werden.

Auf diesem Teil der Reise werden wir versuchen, die östlichen und nördlichen Regionen des Spitzbergen-Archipels zu erreichen, die nur selten von Expeditionsschiffen besucht werden, um die Idylle und die wunderschöne Abgeschiedenheit der arktischen Wildnis Spitzbergens zu erleben.

Tag 7-8 (20. - 21. Juli): Auf den Spuren großer Arktis-Forscher

**Kvitøya** (Weiße Insel) ist eine der am seltensten besuchten Inseln, die dem **Franz-Josef-Land** am nächsten liegt. Dieser Ort, der fast vollständig von Eis bedeckt ist, wurde zur letzten Ruhestätte der Ballon-Expedition des schwedischen **Polarforschers Salomon August Andrée**. Je nach Wetter und Wellengang werden wir versuchen, dort mit den Zodiacs entlang der Küste bei Andreeneset fahren, um dem Denkmal der Polarforschern die Ehre zu erweisen.

Kvitøya ist für Expeditionsschiffe nicht immer zugänglich, kann aber eine weitere Gelegenheit bieten, **Eisbären** in ihrem natürlichen Lebensraum zu beobachten.

Wir erwarten auf dieser Reise erhebliche Konzentrationen von Meereseis im riesigen Naturreservat Nordwest-Spitzbergen, das die wilden nordwestlichen Teile **Spitzbergens** und die Gesamtheit von **Nordauslandet**, der zweitgrößten Insel Spitzbergens, umfasst.

Tag 9-10 (22. - 23. Juli): Die großen Wunder der arktischen Welt

In dieser abgelegenen und einzigartigen Region kann das Eis bis weit in den Sommer hinein bestehen bleiben. Die gewaltige Eiskappe des **Austfonna** erhebt sich über die atemberaubenden Landschaften der Hocharktis. Ein Teil davon trifft entlang der 45 Kilometer langen Eisklippe Bråsvellbreen auf das Meer - eines der größten Wunder der arktischen Welt.

Die polare Wüste beherbergt kaum Vegetation, dafür aber eine große Anzahl von Seevögeln. Die Klippen des Alkefjellet beherbergen Tausende von **Rosafußgänsen**, **Eismöwen**, **Zwergalken**, **Trottellummen**, **Schneefinken** und eventuell **Nonnengänsen**.

In der Vergangenheit hat sich diese eisige Wildnis als guter Ort für die Beobachtung von **Eisbären** und **Walrossen** erwiesen.

Das **Naturreservat Südost-Spitzbergen** ist eine wahrhaft unberührte und wenig bereiste Wildnis mit Hunderten von unbewohnten Inseln. Auf den großen Inseln **Edgeøya** und **Barentsøya** beherbergen die weiten Tundren die dichteste **Rentierpopulation** Spitzbergens.

Die Tundren sind auch wichtige Brutgebiete für bodenbrütende Vögel wie **Gänse**, **Eiderenten** und **Flussuferläufer**. **Polarfüchse** durchstreifen die weite Landschaft auf der Suche nach Nahrung für ihre Jungen, die gerade erst aus ihrem Bau schlüpfen. Seichte, trübe See ist ein idealer Futterplatz für **Walrösser**, die in großer Zahl an flach abfallenden Stränden ruhen.

Historische Fundstätten auf den Inseln geben einen Einblick in die vergangene Ära des Jagens und Sammelns in dieser Region.

Tag 11 (24. Juli): Die malerische Natur Spitzbergens

Der Nationalpark Süd-Spitzbergen ist ein riesiges Gebiet mit vielfältigen Landschaften, darunter polare Wüsten und unzugängliche Bergketten. Das Herzstück des Parks ist der **Hornsund**, ein malerischer Fjord, in dem zahllose mächtige Gletscher von hoch aufragenden Berggipfeln in eisige Gewässer stürzen. Zum Park gehört auch das südliche Ufer des **Bellsund**, einer malerischen Bucht, in der die Überreste historischer Walfang Betriebe zu finden sind, darunter Holzboote, Hütten und Tausende von Walknochen - eine Szene aus der fernen Vergangenheit, buchstäblich eingefroren in der Zeit.

Im gesamten Park ist die Chance groß, **Wildtiere** zu sehen. Die **Wildblumen** sind in dieser Zeit in voller Blüte.

Aufgrund ihrer Dauer ist diese anspruchsvolle und intensive Expeditionskreuzfahrt eine großartige Gelegenheit, einen umfassenden Überblick über die vielen Facetten der Arktis zu erhalten. Jeder Tag bietet etwas Neues und Aufregendes.

Wir werden keine Gelegenheit auslassen, um die erstaunliche Tierwelt der Arktis zu beobachten, unglaubliche polare Landschaften zu sehen und auf den Spuren historischer Expeditionen zu wandeln.

Tag 12-13 (25. - 26. Juli): Zurück zur Westküste

Unsere Umrundung des **Spitzbergen-Archipels** neigt sich dem Ende zu. Wir sind zurück an der Westküste des Archipels mit seinen wunderschönen Orten wie dem **Alkhornet Mountain** (der auch als Vogelhimmel bekannt ist, weil seine Klippen über **10.000 brütende Seevogelpaare** beheimaten).

Tag 14 (27. Juli): Ausschiffung in Longyearbyen, Spitzbergen

Nachdem Sie sich an einem letzten Frühstücksbuffet an Bord gestärkt haben, verabschieden wir uns von der MS Sea Spirit und nehmen Sie mit auf eine Rundfahrt per Bus zu den **Highlights von Longyearbyen**.

Im Anschluss haben Sie je nach Rückflug noch etwas Zeit im Stadtzentrum, und es ist ein **gemeinsamer Transfer zum Flughafen inkludiert**.

Vielleicht schmieden Sie zu diesem Zeitpunkt bereits Pläne für Ihre nächste fantastische Reise mit uns in die polaren Welten!

#### Im Preis inbegriffen

- Eine Vorübernachtung an Tag 1 in Longyearbyen im Radisson Blu Polar Hotel, Spitsbergen (Änderungen vorbehalten),
- Gruppentransfer vom Flughafen zum Hotel (Tag 1),
- Gruppentransfer zum Schiff am Tag der Einschiffung (Tag 2),
- Ausflug am Morgen nach der Ausschiffung in Longyearbyen und anschließender Gruppentransfer zum Flughafen,
- Unterbringung in der gebuchten Kabinenkategorie,
- Alle Mahlzeiten an Bord während der Reise (FR/M/A),
- 24-Stunden Wasser-, Tee- und Kaffeestation an Bord,
- All-Inclusive-Getränkpaket mit alkoholfreien Getränken, Hauswein und -bier sowie Hausspirituosen im Bordrestaurant und an der Bar,
- Alle geplanten Landgänge, Zodiacfahrten, Ausflüge lt. Programm,
- Erfahrene Expeditionsleitung und Lektoren (englisch-/deutschsprachig),
- Speziell für Polarregionen konzipierter Expeditionsparka (unser Geschenk, das Sie als Andenken behalten dürfen),
- Trinkflasche, zur Reduktion von Plastikmüll an Bord (unser Geschenk, das Sie als Andenken behalten dürfen),
- Leihweise original „Arctic Muck Boots“ (o.ä.), komfortable und hochwertige Thermo-Gummistiefel, wasserfest, gefüttert und mit gepolsterter Zwischensohle, für die Landgänge,
- Willkommens- und Abschiedscocktail,
- Informationsmaterial vor der Reise,
- Digitales Logbuch der Reise,
- Wi-fi an Bord,
- AECO-Gebühren und staatliche Steuern

#### Nicht im Preis inbegriffen

- Flug An- und Abreise zum Einschiffungs-/Ausschiffungsort,
- Auslands-Reisekrankenversicherung inkl. medizinischem Rücktransport (verpflichtend),
- Reiserücktritt- und Reiseabbruchversicherung (empfohlen),
- Persönliche Ausgaben, beispielsweise Wäscherei, Kommunikationskosten (Satelliten-Telefon) oder Einkäufe im Bord-Shop,
- Visum- oder Passgebühren (falls erforderlich),
- Trinkgelder (freiwillig)



## Ihr Schiff

Ihr Schiff ist die "MS SEA Spirit". Ausführlich stellen wir Ihnen dieses Schiff auf unseren Schiffseiten vor. [Ausführliche Informationen](#) zu diesem Schiff.

Passagiere  
114

Bordsprachen  



Eisklasse  
1D

