

IHRE REISE

# Antarktis - Weddellmeer Explorer

Reisetermin  
**02.03.2027 - 12.03.2027**

Reisedauer  
**11 Tage**

Reederei / Schiff  
**MS Plancius / Oceanwide Expeditions**



## Vierbettkabine mit Bullauge



### Vierbettbelegung



**€ 9.100**

pro Person

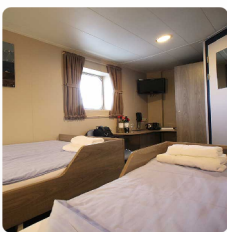
### Gemeinschaftsbelegung



**€ 9.100**

pro Person

## Doppelkabine mit Fenster



### Doppelbelegung



**€ 10.500**

pro Person

### Einzelbelegung



**€ 17.850**

pro Person

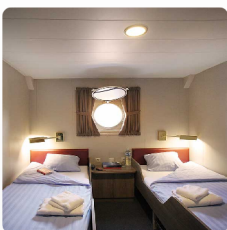
### Gemeinschaftsbelegung



**€ 10.500**

pro Person

## Doppelkabine mit Bullauge



### Doppelbelegung



**€ 11.250**

pro Person

### Einzelbelegung



**€ 19.125**

pro Person

### Gemeinschaftsbelegung



**€ 11.250**

pro Person

#### Superior Kabine



##### Doppelbelegung



**€ 13.550**

pro Person

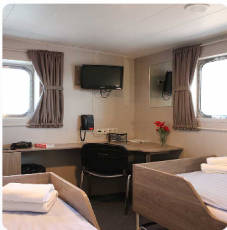
##### Einzelbelegung



**€ 23.035**

pro Person

#### Doppelkabine Deluxe



##### Doppelbelegung



Nicht verfügbar

##### Einzelbelegung



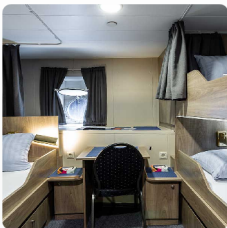
Nicht verfügbar

##### Gemeinschaftsbelegung



Nicht verfügbar

#### Dreibettkabine mit Bullauge



##### Dreibettbelegung

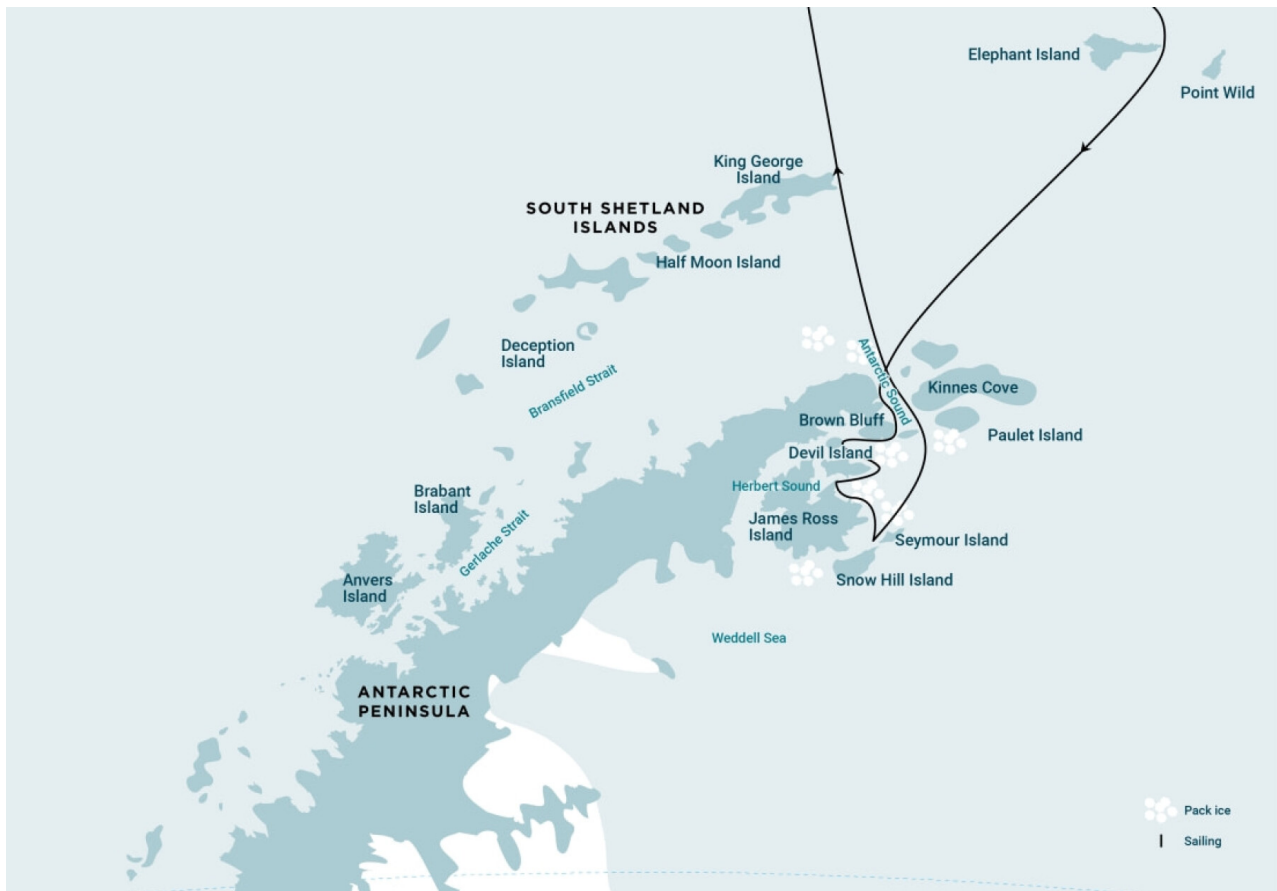


Nicht verfügbar

##### Gemeinschaftsbelegung



Nicht verfügbar



Tag 1 Ihre Reise beginnt dort, wo die Welt zu Ende geht. Ushuaia, Argentinien, die angeblich südlichste Stadt der Welt, liegt an der äußersten Südspitze Südamerikas. Am Nachmittag schiffen Sie sich in diesem kleinen Ferienort auf Feuerland ein, der den Spitznamen "Das Ende der Welt" trägt, und segeln den Rest des Abends durch den von Bergen gesäumten Beagle-Kanal.

Tag 2 - 3 In den nächsten zwei Tagen auf der Drake-Passage erleben Sie einige der Erfahrungen, die schon die großen Polarforscher gemacht haben, die diese Regionen als erste kartographierten: kühle salzige Brisen, wogende Meere, vielleicht sogar ein Finnwal, der Gischt aus dem Meer spritzt. Nach dem Passieren der Antarktischen Konvergenz - der natürlichen Grenze der Antarktis, die entsteht, wenn das kalte Wasser aus dem Norden mit den wärmeren subantarktischen Meeren zusammenstößt - befinden Sie sich in der zirkumantarktischen Auftriebszone.

Nicht nur die Meeresfauna verändert sich, sondern auch die Vogelwelt. Wanderalbatrosse, Graukopfalbatrosse, Schwarzbrauenalbatrosse, Graumantel-Rußalbatrosse, Kaptauben, Südliche Eissturmvögel, Silbersturmvögel, Blausturmvögel und Antarktisturmvögel sind nur einige der Vögel, die Sie sehen können.

Tag 4 Wir werden früh am berühmten Point Wild, Elephant Island, ankommen, wo Shackletons Mannschaft nach dem Verlust ihres Schiffes Endurance zum ersten Mal an Land ging. Diese unwirtliche Landzunge ist bei unseren Gästen sehr beliebt, und wenn die Bedingungen es zulassen, werden wir Aktivitäten rund um die Landzunge anbieten, bevor wir uns auf den Weg ins Weddellmeer machen.

Das große Weddellmeer bietet riesige Tafelberge, dramatische Landschaften und faszinierende historische Stätten. Es ist auch einer der besten Orte in der Antarktis, um ikonische Wildtiere wie Wale, Robben und seltene Seevögel zu beobachten.

Je nach den örtlichen Gegebenheiten können wir die folgenden Orte besuchen:

**Antarctic Sound** - Der Antarctic Sound trägt den Spitznamen "Iceberg Alley" (Eisbergallee), da wir hier oft riesige Tafelberge sehen.

Tag 5 - 8

**Brown Bluff** - Der Brown Bluff ist wahrscheinlich der landschaftlich reizvollste Ort des nördlichen antarktischen Kontinents und zeichnet sich durch steile Canyonwände, umgestürzte Felsen und wunderschöne vulkanische Kreationen aus, die mit Eis bedeckt sind.

**Herbert Sound** - Wir werden unsere Aufmerksamkeit auf die visuell beeindruckenden Gebiete der Naze-Halbinsel und des Comb Ridge richten.

**Devil Island** - Diese Insel bietet einen herrlichen Aussichtspunkt für Wanderer, die bereit sind, zu Fuß auf den Gipfel des Hügels zu gehen. Schmelzendes Eis bildet manchmal einen Wasserfall, der von den Klippen in der Nähe von Cape Well-met herabstürzt.

**Erebus und Terrorgolf** - Hier suchen wir nach neuen Aktivitätsmöglichkeiten und besuchen vielleicht Vega Island, um die Wildnis der Antarktis an ihren entlegensten Orten zu erleben.

Tag 9 - 10

Ihre Rückreise ist alles andere als einsam. Bei der Überquerung des Drakestroms werden Sie erneut von einer Vielzahl von Seevögeln begrüßt, die Sie von der Fahrt in den Süden kennen. Aber sie scheinen dir jetzt etwas vertrauter zu sein, und du ihnen.

Tag 11

Jedes Abenteuer, egal wie großartig, muss irgendwann zu Ende gehen. Es ist nun an der Zeit, in Ushuaia von Bord zu gehen, aber mit Erinnerungen, die Sie begleiten werden, wo immer Ihr nächstes Abenteuer liegt.

#### **Im Preis inbegriffen**

- Reise an Bord des angegebenen Schiffes wie im Reiseplan angegeben
  - Alle Mahlzeiten während der gesamten Reise an Bord des Schiffes, einschließlich Snacks, Kaffee und Tee.
  - Alle Landausflüge und Aktivitäten während der gesamten Reise mit dem Zodiac.
  - Programm mit Vorträgen bekannter Naturforscher und Führung durch erfahrene Expeditionsmitarbeiter.
  - Kostenlose Nutzung von Gummistiefeln und Schneeschuhen.
  - Gepäcktransport vom Abholort zum Schiff am Tag der Einschiffung in Ushuaia.
  - Vorgeplanter Gruppentransfer vom Schiff zum Flughafen in Ushuaia (direkt nach der Ausschiffung).
  - Alle sonstigen Steuern und Hafengebühren während des gesamten Programms.
  - Umfassendes Material vor der Abreise.
- 

#### **Nicht im Preis inbegriffen**

- Alle Flugkosten, ob für Linien- oder Charterflüge
- Vorkehrungen vor und nach der Landung.
- Reisepass- und Visakosten.
- Staatliche Ankunfts- und Ausreisesteuern.
- Mahlzeiten an Land.
- Reisegepäck-, Reiserücktritts- und Personenversicherungen (die dringend empfohlen werden).
- Gebühren für Übergepäck und alle persönlichen Ausgaben wie Wäsche-, Bar-, Getränke- und Telekommunikationsgebühren.
- Das übliche Trinkgeld am Ende der Reise für Stewards und anderes Servicepersonal an Bord (Richtlinien werden zur Verfügung gestellt).

## Ihr Schiff

Ihr Schiff ist die "MS Plancius". Ausführlich stellen wir Ihnen dieses Schiff auf unseren Schiffseiten vor. [Ausführliche Informationen](#) zu diesem Schiff.

Passagiere  
116

Bordsprachen  


Eisklasse  
1D

