

IHRE REISE

*Antarktis – Entdeckung und  
 Lernreise zur Walbeobachtung*

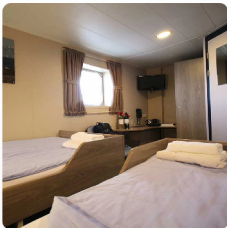
Reisetermin  
 26.03.2027 - 04.04.2027

Reisedauer  
 10 Tage

Reederei / Schiff  
 MS Plancius / Oceanwide Expeditions



Doppelkabine mit Fenster



Doppelbelegung

  
**€ 8.600**  
 pro Person

Einzelbelegung

  
**€ 14.620**  
 pro Person

Gemeinschaftsbelegung

  
**€ 8.600**  
 pro Person

Superior Kabine



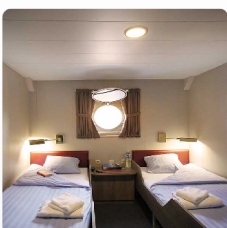
Doppelbelegung

  
**€ 9.900**  
 pro Person

Einzelbelegung

  
**€ 16.830**  
 pro Person

Doppelkabine mit Bullauge



Doppelbelegung

  
 Nicht verfügbar

Einzelbelegung

  
 Nicht verfügbar

Gemeinschaftsbelegung

  
**€ 8.200**  
 pro Person

**Vierbettkabine mit Bullauge**



*Vierbettbelegung*

  
 Nicht verfügbar

*Gemeinschaftsbelegung*

  
**€ 6.650**  
 pro Person

**Doppelkabine Deluxe**



*Doppelbelegung*

  
 Nicht verfügbar

*Einzelbelegung*

  
 Nicht verfügbar

*Gemeinschaftsbelegung*

  
 Nicht verfügbar

**Dreibettkabine mit Bullauge**

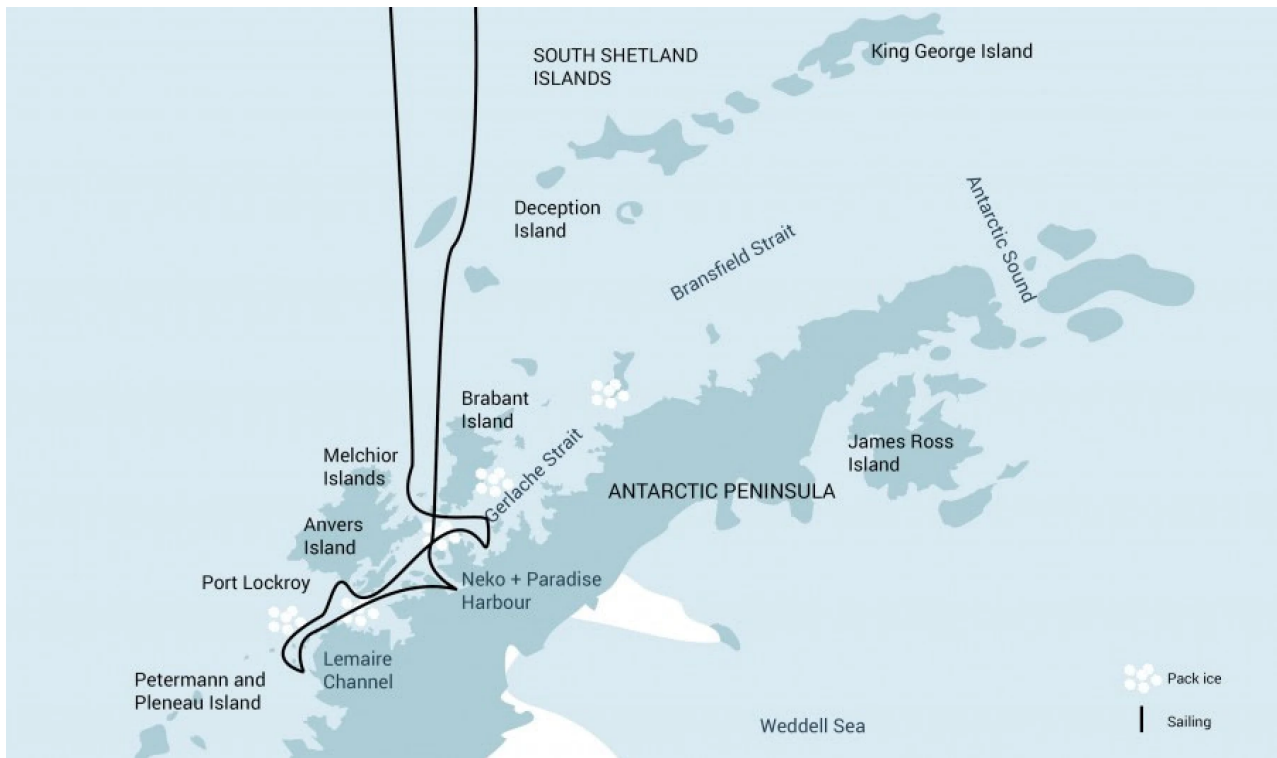


*Dreibettbelegung*

  
 Nicht verfügbar

*Gemeinschaftsbelegung*

  
 Nicht verfügbar



Tag 1

Ihre Reise beginnt dort, wo die Welt endet, nämlich in Ushuaia (Argentinien) - auch bekannt als die südlichste Stadt des Planeten. Sie befindet sich an der äußersten Südspitze Südamerikas. Am Nachmittag beginnen Sie Ihre Reise an diesem kleinen Ort auf Feuerland, das seinerseits als das "Ende der Welt" bezeichnet wird und segeln für den Rest des Abends durch den malerischen, von Bergen gesäumten Beagle-Kanal.

Tag 2 - 3

Während der nächsten zwei Tage in der Drake-Passage, bekommen Sie einen Einblick in das Leben aus der Perspektive der Polarforscher, die diesen Regionen zuerst trotzten: kühle Salzbrisen, rauschende Meere, vielleicht sogar ein Finnwal, der zwischen den Wellen auftaucht.

Nachdem Sie die Antarktische Konvergenz, welche die natürliche Grenze der Antarktis darstellt, passiert haben, befinden Sie sich in der zirkum-antarktischen Auftriebszone. Diese entsteht, wenn nordwärtsfließendes kaltes Wasser mit wärmeren subantarktischen Wassermassen kollidiert.

Nicht nur das marine Leben sondern auch die Vogelwelt verändern sich dadurch. Wanderalbatrosse, Graukopf Albatrosse, Schwarzbraunalbatrosse, Rußalbatrosse, Kapsturmvögel, südliche Eissturmvögel, Buntfuß-Sturmschwalben, Blausturmvögel und Antarktissturmvögel sind nur einige der Vögel, die Sie sehen können.

Graue Steingipfel mit Schnee bedeckt, Türme aus gebrochenem blau-weißem Eis und eine sehr vielfältige Tier- und Pflanzenwelt. Wir passieren zuerst die schneebedeckten Melchior-Inseln und fahren durch den Schollaert Channel, der sich zwischen Brabant- und Anvers-Insel befindet.

Zu den Orten, die Sie hier besuchen können, gehören:

**Danco-Insel** – Die Aktivitäten an diesem Ort konzentrieren sich auf die Eselspinguine, die auf der Insel nisten, und die Weddell- und Krabbenfresserrobben, die in der näheren Umgebung oft gesichtet werden.

**Neko-Harbour** – Eine epische Landschaft aus riesigen Gletschern und endlosen, vom Wind geformten Schneeflächen. Bei einem Ausflug mit dem Zodiac oder bei einem Landgang haben Sie die beste Perspektive auf die eisverkrusteten Berggipfel.

**Paradise-Bay** – Während einer Zodiacfahrt in dieser weitläufigen, von Eis übersäten Bucht, bestehen gute Chancen Buckel- und Zwergwale zu sehen.

Tag 4 - 7

**Pléneau- & Petermann-Inseln** – Sollten es die Eisbedingungen erlauben, können wir den Lemaire-Channel durchfahren und uns auf die Suche nach Adélie-Pinguinen und Blauaugenscharben begeben. Es gibt auch gute Chancen, dass wir hier Buckel- und Zwergwale sowie Seeleoparden zu Gesicht bekommen.

**Port-Lockroy** – Nachdem wir durch den Neumayer-Kanal gefahren sind, können Sie die ehemalige britische Forschungsstation - heute Museum und Post - von Port Lockroy auf Goudier-Insel besuchen. Sie können auch an Aktivitäten rund um Jougla-Point teilnehmen und dabei Eselspinguinen und Blauaugenscharben begegnen.

An den nahe gelegenen Orten wie Damoy Point besteht möglicherweise die Möglichkeit, Schneeschuhwanderungen zu dem alten Skiweg zu unternehmen. Dies ist auch einer unserer Favoriten campingplätze.

**Wilhelmina Bay & Guvernören** – Dies ist ein großartiger Ort um Buckelwale zu sehen. Auf einem Ausflug mit dem Zodiac können wir uns das gespenstische Wrack der Guvernören anschauen, einem Walfangschiff, das hier 1915 ausbrannte. Rund um die Melchior-Inseln, inmitten einer eisigen Landschaft mit unzähligen Eisbergen, können Sie noch mehr Wale, Seeleoparden und Krabbenfresserrobben beobachten.

Die Bedingungen in der Drake-Passage bestimmen die genaue Abfahrtszeit.

Tag 8 - 9

Unsere Rückreise ist alles andere als einsam. Während wir die Drake-Passage überqueren, werden wir wieder von einer Vielzahl von Seevögeln begrüßt, die uns an die Passage in Richtung Süden erinnern. Aber diesmal scheinen uns diese etwas vertrauter zu sein.

Tag 10

Jedes Abenteuer - egal wie groß - muss irgendwann zu Ende gehen. Jetzt ist es Zeit in Ushuaia von Bord zu gehen - aber mit Erinnerungen, die Sie überall dorthin begleiten werden, wo auch immer sich Ihr nächstes Abenteuer befindet.

#### **Im Preis inbegriffen**

- Schiffsreise und Übernachtungen an Bord des gebuchten Schiffes gemäß der publizierten Reiseroute.
- Alle Mahlzeiten einschließlich Snacks, Kaffee und Tee während der gesamten Reise an Bord des Schiffes.
- Alle Landausflüge und Aktivitäten während der gesamten Reise inkl. Zodiac-Exkursionen.
- Fachkundige Vorträge und Führung eines internationalen Expeditionsteams an Bord und an Land.
- Kostenlose Nutzung von Gummistiefel und Schneeschuhen.
- Gepäcktransfer zum Schiff am Tag der Abreise in Ushuaia.
- Sammeltransfer am Tag der Ausschiffung vom Hafen bis Flughafen Ushuaia (direkt nach der Ausschiffung).
- Alle sonstigen Steuern und Hafengebühren rundum das Schiffsprogramm.
- Umfangreiche Reiseunterlagen (Boarding Pass, Reiseinformationen).

---

#### **Nicht im Preis inbegriffen**

- Flüge, egal ob Linien- oder Charterflüge.
- Landarrangements vor und nach der Schiffsreise ( z.B. Hotelübernachtungen an Land).
- Pass- und Visakosten.
- Reiseversicherungen
- Ein- und Abreisesteuern.
- Mahlzeiten an Land.
- Reisegepäck, Annullierung und persönliche Versicherung (wird dringend empfohlen).
- Übergepäckgebühren und alle Serviceleistungen an Bord wie Wäscherei, Bar, Getränkekosten und Telekommunikationskosten.
- Trinkgeld am Ende der Reisen für das Service-Personal an Bord (Richtlinien auf Anfrage).
- persönliche Ausgaben (Einkäufe, optionale Ausflüge)
- sonstige im Programm nicht genannte Leistungen

## Ihr Schiff

Ihr Schiff ist die "MS Plancius". Ausführlich stellen wir Ihnen dieses Schiff auf unseren Schiffseiten vor. [Ausführliche Informationen zu diesem Schiff.](#)

Passagiere  
116

Bordsprachen  


Eisklasse  
1D

