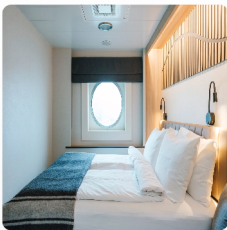


IHRE REISE

<i>Reisetermin</i> 18.03.2028 - 10.04.2028	<i>Reisedauer</i> 24 Tage	<i>Reederei / Schiff</i> MS Fram / HX Expeditions
--	-------------------------------------	---

AUSSENKABINE, KAT: N2 11-13M² DECK 3



Doppelbelegung


€ 16.552
 pro Person

Einzelbelegung


€ 23.538
 pro Person

AUSSENKABINE, KAT: FJ 21M² EINGESCHRAENKTE SICHT, DECK 5



Doppelbelegung


€ 16.552
 pro Person

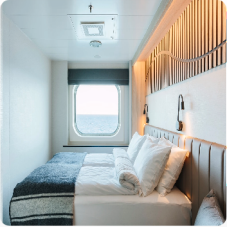
AUSSENKABINE ROLLSTUHLGERECHT, KAT: SD 10-11M² DECK 3



Doppelbelegung


€ 16.552
 pro Person

AUSSENKABINE SUPERIOR, KAT: U2 10-11M², DECK 5 & 6



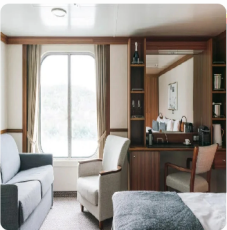
Doppelbelegung


€ 17.438
 pro Person

Einzelbelegung


€ 24.823
 pro Person

SUITE, KAT: Q4 15-20M², DECK 5 & 6



Doppelbelegung


€ 21.996
 pro Person

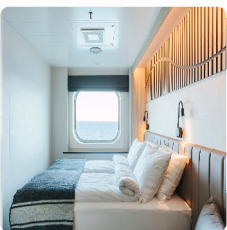
SUITE MIT BALKON, KAT: MG 20-27 M², DECK 5 & 6



Doppelbelegung


€ 32.504
 pro Person

USPB GARANTIEAUßENKABINE SUPERIOR, KAT: U2 10-23M²



Doppelbelegung


 Nicht verfügbar


Einzelbelegung


 Nicht verfügbar

USPS GARANTIE SUITE 15-27M²

	<p><i>Doppelbelegung</i></p>  <p>Nicht verfügbar</p>	<p><i>Einzelbelegung</i></p>  <p>Nicht verfügbar</p>
---	--	--


INNENKABINE, KAT: I2 10-13M² DECK 6

	<p><i>Doppelbelegung</i></p>  <p>Nicht verfügbar</p>	<p><i>Einzelbelegung</i></p>  <p>Nicht verfügbar</p>
--	--	--

USPO Garantie Außenkabine 10-21M²

	<p><i>Doppelbelegung</i></p>  <p>Nicht verfügbar</p>	<p><i>Einzelbelegung</i></p>  <p>Nicht verfügbar</p>
---	--	--

INNENKABINE, KAT: I4 10-13M² DECK 5, 6

	<p><i>Doppelbelegung</i></p>  <p>Nicht verfügbar</p>	<p><i>Einzelbelegung</i></p>  <p>Nicht verfügbar</p>
---	--	--

AUSSENKABINE SUPERIOR, KAT: F4 22M², DECK & 5



Doppelbelegung



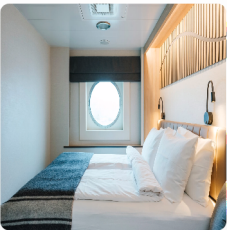
Nicht verfügbar

Einzelbelegung



Nicht verfügbar

AUSSENKABINE, KAT: N4 11-13M² DECK 3



Doppelbelegung



Nicht verfügbar

Einzelbelegung



Nicht verfügbar



SANTIAGO, DIE HAUPTSTADT CHILES

Sehenswürdigkeiten in Santiago de Chile

Tag 1 -
 Santiago, die
 Hauptstadt
 Chiles

Willkommen in Santiago, der quirligen Hauptstadt Chiles. Mit ihrer Architektur aus der Kolonialzeit, ihren preisgekrönten Restaurants und faszinierenden Museen ist die Stadt der perfekte Ausgangspunkt für Ihre Expeditions-Seereise. Vom Mercado Central bis zur Plaza de Armas und dem Präsidentenpalast gibt es hier wirklich einiges zu sehen und zu entdecken. Besuchen Sie beispielsweise die Sky Costanera, das höchste Gebäude Südamerikas, das einen Panoramablick auf die Stadt aus einer Höhe von mehr als 300 Metern bietet.

In und um die Stadt gibt es viel zu entdecken. Vielleicht möchten Sie ja ein paar Tage früher anreisen, um an einem unserer optionalen Vorprogramme teilzunehmen?

PUNTA ARENAS: WIR SETZEN DIE SEGEL

Begeben Sie sich nach Punta Arenas – dem Startpunkt Ihrer Expeditions-Seereise.

Tag 2 -
 Punta Arenas:
 Wir setzen die
 Segel

Heute treten Sie schon in aller Frühe Ihren Weiterflug von Santiago nach Punta Arenas an – dem südlichsten Hafen Chiles, wo Ihr Expeditionsschiff bereits auf Sie wartet. Richten Sie sich nach der Einschiffung in Ruhe in Ihrer Kabine ein, sehen Sie sich an Bord um und lernen Sie das Expeditionsteam kennen.

Die Teammitglieder sind nicht nur Ihre Reiseführer, Gastgeber und Experten vor Ort, sondern auch Ihre Reisebegleiter für die nächsten drei Wochen. Stets hilfsbereit und mit einem Lächeln im Gesicht beantwortet Ihnen das Team auf Ihrer Abenteuerreise in die Antarktis, zu den Falkland-Inseln und nach Puerto Madryn gern sämtliche Fragen.

AUFBRUCH IN DIE ANTARKTIS

Konzentrieren Sie sich vor Ihrem Antarktis-Abenteuer ganz auf die Wissenschaft

Tage 3–4 -
 Aufbruch in
 die Antarktis

Während unserer zweitägigen Durchquerung der Drake-Passage werden Sie von unserem Expeditionsteam umfassend auf die vor Ihnen liegende Expeditions-Seereise vorbereitet.

Besuchen Sie das Science Center an Bord und finden Sie heraus, was vor Ihnen liegt. Lauschen Sie den mit Leidenschaft gehaltenen Vorträgen unserer Experten über die Geschichte der Antarktis, tief im Eis verborgene wissenschaftliche Erkenntnisse und die Auswirkungen von Klimawandel und Plastikverschmutzung. Sie erfahren nicht nur, wie Sie Ihren Besuch so sicher und umweltverträglich wie möglich gestalten, sondern lernen auch die wissenschaftlichen Forschungsprogramme kennen, an denen Sie sich aktiv beteiligen können.

Genießen Sie die Zeit auf See und entspannen Sie im Whirlpool oder in unserer Sauna, genießen Sie die köstliche Küche und tauschen Sie sich mit anderen Reisenden in der Explorer Lounge & Bar aus.

DIE ANTARKTIS: EINE ANDERE WELT

Erleben Sie die Antarktis in ihrer ganzen Pracht

Tage 5–14 -
 Die Antarktis:
 eine andere
 Welt

Es gibt nichts, was einen auf die Ehrfurcht vor der Antarktis vorbereitet. Erkunden Sie zehn magische Tage lang die gefrorene Landschaft dieses Kontinents und lassen Sie sich von den hoch aufragenden Gletschern in Staunen versetzen.

Scharen von Pinguinen drängen sich hier auf den Eisschollen und weichen geschickt den listigen Seeleoparden aus, die ihnen auf der Spur sind. Vorbeiziehende Wale gleiten zwischen beeindruckenden Eisbergen hindurch und jagen die Krillschwärme, von denen sie sich ernähren. Vogelliebhaber sollten die Umgebung stets aufmerksam beobachten, denn hier gibt es 45 antarktische Seevogelarten wie Raubmöwen, Kormorane, Sturmvögel und Seeschwalben zu entdecken.

Bei unserer Ankunft neigt sich der antarktische Sommer bereits dem Ende zu, was für Sie bedeutet, dass Sie die Landschaften im leuchtenden Rot atemberaubender Sonnenuntergänge erleben werden. Es ist eine großartige Zeit, um Pinguine in der letzten Phase ihrer Mauser zu sehen, und es ist Hochsaison für Walbeobachtungen, da große Mengen an Krill die Meeressäuger in diese Gegend locken.

Hier regiert allein die Natur; wir sind ausschließlich Beobachter. Unser erfahrener Kapitän wird die Bedingungen fortlaufend prüfen, um die bestmögliche Reiseroute für Ihre Expedition zu erarbeiten. Zehn aufregende Tage lang erkunden wir hier etliche der vielen möglichen Anlandestellen auf den Südlichen Shetland-Inseln und der Antarktischen Halbinsel, abhängig davon, wann und wo die Bedingungen jeweils am besten sind. Unabhängig davon, welchen Kurs wir einschlagen und was auf dem Programm steht: Jeder Tag wird ein wenig anders und bietet garantiert eine Menge Aufregendes.

Es erwarten Sie Anlandungen und Erkundungsfahrten ins Eis. Mit etwas Glück können Sie sogar inmitten der Eisberge eine Kajakfahrt unternehmen. Zurück an Bord setzt das Expeditionsteam die Vortragsreihe fort, im Rahmen derer Sie Ihr Wissen zum eisigen Kontinent weiter vertiefen können.

KURS AUF DIE FALKLAND-INSELN

Entspannen Sie sich und bereiten Sie sich auf die vor Ihnen liegenden Abenteuer vor

Tage 15–16 -
 Kurs auf die
 Falkland-Inseln

Schwelgen Sie in Erinnerungen an all Ihre Erlebnisse in der Antarktis, während wir Kurs auf die Falkland-Inseln nehmen, und bereiten Sie sich auf die noch vor Ihnen liegenden Abenteuer vor. Ihr Expeditionsteam wird Sie mit Vorträgen über die Geschichte und Biologie der Falkland-Inseln auf den nächsten Abschnitt der Reise einstimmen. Werfen Sie im Science Center einen Blick durchs Mikroskop – auf winzigen Krill und Phytoplankton, die die Nahrungsgrundlage für einen Großteil der Tierwelt dieser Region bilden.

Genießen Sie alle Annehmlichkeiten des Schiffes, lassen Sie sich von unserem Bordfotografen Tipps für bessere Fotos geben oder nehmen Sie an Workshops teil, in denen Sie sich zum Beispiel daran üben können, Tiere zu zeichnen, oder lernen, einen echten Seemannsknoten zu binden.

DIE TIERWELT DER FALKLAND-INSELN

Vogelbeobachtung und Wandern vor herrlich grüner Kulisse

Tage 17–19 -
Die Tierwelt
der Falkland-
Inseln

Auf den Falkland-Inseln erwarten Sie endlose Horizonte und weiße Sandstrände mit einer beeindruckenden Vogelwelt. Vereinzelt Bauernhöfe liegen verstreut in dieser unvergleichlichen Landschaft. Im Gegensatz zum endlosen Weiß der Antarktis, das Sie später erwartet, finden Sie hier grasbewachsene Hügel und Wildblumen. Freuen Sie sich auch auf einen Rundgang durch Stanley, bei dem Sie unter anderem die Gärten der Jubilee Villas, die Christ Church Cathedral und das Historische Werftmuseum besuchen.

Unsere Anlandungen, Wanderungen und Ausflüge passen wir wie gewohnt den Wetterbedingungen an. Geplant ist auch ein Besuch der Albatross- und Pinguinkolonien, die sich ihren Lebensraum häufig mit Robben teilen. Dabei können Sie die Tiere aus nächster Nähe beobachten, ohne sie zu stören.

DER SÜDATLANTIK

Entspannen Sie sich und machen Sie sich bereit für Puerto Madryn

Tag 20 - Der
Südatlantik

Während wir in Richtung Puerto Madryn unterwegs sind, können Sie einen entspannenden Tag auf See genießen. Nach all den Erlebnissen in der Antarktis und auf den Falkland-Inseln kann es gut sein, dass sich all die besonderen Erinnerungen, neuen Erkenntnisse und Eindrücke erst einmal setzen müssen.

Besuchen Sie unser Expeditionsteam im Science Center und vertiefen Sie hier Ihre Kenntnisse. Oder entspannen Sie sich einfach an Deck und lassen Sie die Höhepunkte Ihres unvergesslichen Abenteuers Revue passieren.

Lassen Sie den Tag in der Explorer Lounge & Bar gemeinsam mit Ihren neu gewonnenen Reisebekanntschaften ausklingen – bei einem entspannten Drink und dem Austausch unvergesslicher Erlebnisse.

PUERTO MADRYN

Besuch eines UNESCO-geschützten Tierparadieses

Tag 21 -
Puerto Madryn

Puerto Madryn verwöhnt seine Besucher mit warmen Temperaturen und wunderschönen Stränden. Es ist auch das Tor zur dramatischen Valdes-Halbinsel. Während unserer Zeit hier können Sie ein atemberaubendes Naturschutzgebiet und eine UNESCO-Welterbestätte erkunden.

Vielleicht bietet sich Ihnen ja die Gelegenheit, Meeressäuger wie Wale und See-Elefanten zu beobachten. Auf der Halbinsel leben außerdem nicht weniger als 180 verschiedene Vogelarten. Vergessen Sie nicht, Ihr Fernglas mitzunehmen! Unternehmen Sie einen Spaziergang durch das herrliche Naturschutzgebiet, genießen Sie kulinarische Köstlichkeiten und sehen Sie sich in den Kunsthandwerksläden um.

FAHRT DURCH DAS ARGENTINISCHE BECKEN

Zeit auf See zum Ausruhen und Nachdenken

Tage 22–23 -
Fahrt durch
das
argentinische
Becken

Genießen Sie Ihren letzten Tag auf See, während das Schiff die finale Etappe Ihrer Seereise von Puerto Madryn nach Buenos Aires zurücklegt.

Dies ist der perfekte Zeitpunkt, um all Ihre Fotos noch einmal in Ruhe durchzugehen und Ihre Erlebnisse in der Antarktis, auf den Falkland-Inseln und in Puerto Madryn Revue passieren zu lassen. Genießen Sie ein letztes Mal die Annehmlichkeiten an Bord. Entspannen Sie sich in den Whirlpools oder der Sauna oder lassen Sie in unserer Explorer Lounge & Bar die Seele baumeln. Besuchen Sie unser Expeditionsteam im Science Center, um tiefer in die wissenschaftliche Materie einzutauchen und an wissenschaftlichen Forschungsprogrammen teilzunehmen.

BUENOS AIRES

Genießen Sie den krönenden Abschluss Ihrer Expedition in Buenos Aires.

Tag 24 -
Buenos Aires

Ihre Expeditions-Seereise in die Antarktis, zu den Falkland-Inseln und nach Puerto Madryn endet in Buenos Aires.

Buenos Aires ist die Heimat der stolzen und vielfältigen Gemeinschaft der Porteños (Hafenbewohner) und bietet eine kulturelle Mischung aus verblasstem europäischen Glanz und lateinamerikanischem Flair. Wenn Ihnen vor der Weiterreise noch etwas Zeit bleibt, sollten Sie diese aufregende Stadt unbedingt eingehender erkunden.

Sie haben noch keine Lust, Ihr Abenteuer zu beenden? Dann bleiben Sie doch etwas länger und nehmen Sie an einem unserer optionalen Nachprogramme teil.

Im Preis inbegriffen

Hotel

- Übernachtung in Santiago de Chile inklusive Frühstück vor der Expeditions-Seereise

Flüge

- Flug in der Economy-Class von Santiago de Chile nach Punta Arenas vor der Expeditions-Seereise

Transfers

- Transfer vom Hotel zum Flughafen in Santiago de Chile vor der Expeditions-Seereise
- Transfer vom Flughafen zum Schiff in Punta Arenas vor der Expeditions-Seereise

Expeditions-Seereise

- Aufenthalt in einer Kabine Ihrer Wahl
- Täglich Frühstück, Mittag- und Abendessen
- Wein, Bier und Spirituosen zu den Mahlzeiten, den ganzen Tag über und in der Nacht erhältlich (vorbehaltlich der Schankgesetze, ausgenommen Premium-Getränke)
- Kaffee, Tee und Softdrinks den ganzen Tag
- Gehobene Küche im Restaurant Lindstrøm für Gäste unserer Suiten inbegriffen
- Kostenlose Ocean Bottle, eine Wasserflasche, die an Bord wieder aufgefüllt und mit nach Hause genommen werden kann
- Wind- und regenabweisende Expeditionsjacke
- Professionelle Fotos Ihrer Reise von unserem Bordfotografen
- Kostenloses WLAN. Streaming wird allerdings nicht unterstützt
- Kostenlose Nutzung von Sauna, Whirlpools, Fitnessraum, Lounges und mehr
- Trinkgeld inbegriffen Fantastischer Service ist bei HX Standard. Wenn Sie jedoch zusätzlich ein Dankeschön hinterlassen möchten, ist dies selbstverständlich jederzeit willkommen
- Im Reisepreis enthaltene Aktivitäten

Aktivitäten an Bord

- Vertiefende Vorträge und Diskussionen, die von unserem fachkundigen Expeditionsteam gehalten werden
- Das Expeditionserlebnis ist auch in deutscher Sprache verfügbar oder wird ggf. ins Deutsche übersetzt
- Nutzung unseres Science Centers, das auch eine Bibliothek und moderne Ausrüstung für biologische und geologische Untersuchungen umfasst
- Wissenschaftliches Forschungsprogramm, das es den Gästen ermöglicht, sich an laufenden Projekten zu beteiligen
- Professionelle Tipps und Tricks für die besten Landschafts- und Wildtierfotos von unserem Bordfotografen
- Tägliche Besprechung des Programms für den nächsten Tag mit dem Expeditionsteam

Anlandungen

- Begleitete Anlandungen mit kleinen Expeditionsbooten
- Die nötige Ausrüstung (z. B. Wanderstöcke) wird an Bord bereitgestellt. Gummistiefel sind laut IAATO-Richtlinien Pflicht. Ihre HX-Reisedokumente enthalten eine empfohlene Packliste.
- Ein Expeditionsfotograf steht Ihnen mit Rat und Tat zur Seite

Hinweise

- Alle geplanten Aktivitäten sind abhängig von den Wetter- und Eisbedingungen.
- Änderungen von Ausflügen und Aktivitäten vorbehalten.
- Bitte stellen Sie sicher, dass Sie alle Bestimmungen zur Einreise und Einschiffung erfüllen.
- Abhängig von der Ankunftszeit Ihres Fluges kann eine zusätzliche Übernachtung erforderlich sein (nicht im Reisepreis inbegriffen).

Nicht im Preis inbegriffen

- Internationale Flüge
- Zusätzliche Übernachtung(en), sofern aufgrund der Abflugzeit Ihres internationalen Fluges erforderlich
- Reiseversicherung
- Gepäckverladung
- Optionale Landausflüge unter der Leitung unserer lokalen Ansprechpartner
- Optionale Aktivitäten in kleinen Gruppen mit unserem Expeditionsteam

Ihr Schiff

Ihr Schiff ist die "MS Fram". Ausführlich stellen wir Ihnen dieses Schiff auf unseren Schiffseiten vor. [Ausführliche Informationen zu diesem Schiff.](#)

Passagiere

199

Bordsprachen



Eisklasse

1B

