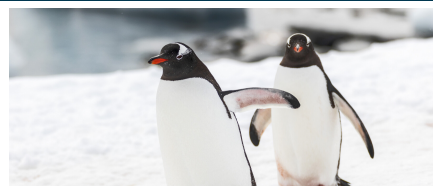


IHRE REISE

Antarktis – Polarkreis – Walbesichtigungsreise

<p>Reisetermin</p> <p>06.03.2027 - 18.03.2027</p>	<p>Reisedauer</p> <p>13 Tage</p>	<p>Reederei / Schiff</p> <p>MS Ortelius / Oceanwide Expeditions</p>
--	---	--



Vierbettkabine mit Bullauge



Vierbettbelegung



€ 10.400

pro Person


Gemeinschaftsbelegung




€ 10.400

pro Person

Doppelkabine mit Bullauge




Doppelbelegung



€ 12.800

pro Person


Einzelbelegung



€ 21.760

pro Person

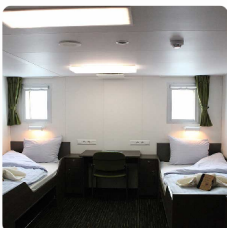
Gemeinschaftsbelegung




€ 12.800

pro Person

Doppelkabine mit Fenster




Doppelbelegung



€ 13.300

pro Person


Einzelbelegung



€ 22.610

pro Person

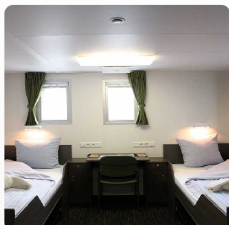
Gemeinschaftsbelegung



€ 13.300

pro Person

Doppelkabine Deluxe



Doppelbelegung


€ 14.650
 pro Person

Einzelbelegung


€ 24.905
 pro Person

Gemeinschaftsbelegung


€ 14.650
 pro Person

Superior Kabine



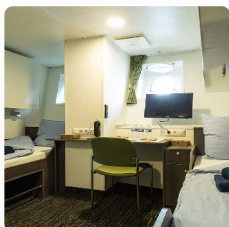
Doppelbelegung


€ 15.500
 pro Person

Einzelbelegung


€ 26.350
 pro Person


Dreibettkabine mit Bullauge



Dreibettbelegung


 Nicht verfügbar

Gemeinschaftsbelegung


 Nicht verfügbar



Aurora
 Australis /
 Südlicht

Während dieser Reise besteht eine gute Chance, das spektakuläre Polarlicht zu beobachten. Obwohl Sichtungen nie garantiert werden können, schafft die Kombination aus langen Nächten, potenziell klarem Himmel und begrenztem Mondlicht während dieser Zeit günstige Bedingungen für dieses seltene und magische Phänomen.

Tag 1

Ihre Reise beginnt dort, wo die Welt endet, nämlich in Ushuaia (Argentinien) - auch bekannt als die südlichste Stadt des Planeten. Sie befindet sich an der äußersten Südspitze Südamerikas. Am Nachmittag beginnen Sie Ihre Reise an diesem kleinen Ort auf Feuerland, das seinerseits als das "Ende der Welt" bezeichnet wird und segeln für den Rest des Abends durch den malerischen, von Bergen gesäumten Beagle-Kanal.

Tag 2 - 3

Während der nächsten zwei Tage in der Drake-Passage, bekommen Sie einen Einblick in das Leben aus der Perspektive der Polarforscher, die diesen Regionen zuerst trotzten: kühle Salzbrisen, rauschende Meere, vielleicht sogar ein Finnwal, der zwischen den Wellen auftaucht.

Nachdem Sie die Antarktische Konvergenz, welche die natürliche Grenze der Antarktis darstellt, passiert haben, befinden Sie sich in der zirkum-antarktischen Auftriebszone. Diese entsteht, wenn nordwärtsfließendes kaltes Wasser mit wärmeren subantarktischen Wassermassen kollidiert.

Nicht nur das marine Leben sondern auch die Vogelwelt verändern sich dadurch. Wanderalbatrosse, Graukopf Albatrosse, Schwarzbraunenalbatrosse, Rußalbatrosse, Kapsturmvögel, südliche Eissturmvögel, Buntfuß-Sturmschwalben, Blausturmvögel und Antarktissturmvögel sind nur einige der Vögel, die Sie sehen können.

Möglichkeiten für Aktivitäten entlang der Antarktische Halbinsel gibt es viele und diese sind im Spätsommer nicht weniger spannend. In dieser Region sind viele Buckelwale aktiv, die hier Unmengen von Krill fressen bevor sie weiter nach Norden ziehen. Die Pinguin-Küken sind schon flügge und treiben sich an den Stränden herum, wo Seeleoparden auf ihre Chance warten sich einen dieser zu greifen.

Orte für Aktivitäten können folgende sein:

Livingston-Island - Hier finden Sie eine Vielzahl von Esels- und Zügelpinguinen bei Hannah-Point, sowie südliche Riesensturmvögel und See-Elefanten, die sich am Strand ausruhen.

Deception-Island - Eigentlich ein subduzierter Krater, hat diese Insel eine Öffnung zum Meer und schafft somit einen natürlichen Hafen für Schiffe. Eine verlassene Walfangstation und mehrere Vogelarten wie Kapsturmvögel, Dominikanermöwen, Braune und Südpolar-Skuas und Antarktis-Seeschwalben können hier gesehen werden. Buntfuß-Sturmschwalben und Schwarzbauch-Meerläufer nisten in den Ruinen der Walfangstation in Whalers-Bay.

Cuvertville Island - Die kleine Felseninsel liegt zwischen den Bergen der Antarktischen Halbinsel und Rongé-Island. Hier befinden sich eine große Eselspinguinkolonie sowie einige Brutpaare von Braunen Skuas.

Neko Harbour - Eine epische Landschaft, bestehend aus riesigen Gletschern und endlosem, von Wind geformten Schneeflächen. Bei einem Ausfluges mit dem Zodiac haben Sie die beste Perspektive auf die umgebenen Berggipfel. Hier haben Sie auch die Möglichkeit den Antarktischen Kontinent zu betreten.

Paradise-Bay - Während einer Zodiacfahrt in dieser weitläufigen, von Eis übersäten Bucht, bestehen gute Chancen Buckel- und Zwergwale zu sehen.

Pléneau- & Petermann-Islands - Sollten es die Eisbedingungen erlauben, können wir den Lemaire-Channel durchfahren und uns auf die Suche nach Adélie-Pinguinen und Blauaugenscharben begeben. Es gibt auch gute Chancen, dass wir hier Buckel- und Zwergwale sowie Seeleoparden zu Gesicht bekommen

Crystal-Sound - Die Reise führt Sie weiter nach Süden, vorbei an den Argentine-Islands zu einer mit Eis übersäten Wasserfläche. Sie befinden sich in der Nähe des Polarkreises, welchen Sie am Morgen überqueren werden.

Detaille-Island - Sie können hier in der Nähe einer verlassenen britischen Forschungsstation landen. Im Gebiet befinden sich hohen Berge und imposante Gletscher.

Fish-Islands - Weiter nördlich treffen wir auf eine der südlichsten Adeliepinguin- und Blauaugenscharben-Kolonien der Antarktischen Halbinsel.

Melchior Islands - Eine wunderschöne Landschaft mit vielen Eisbergen und ausgezeichneten Möglichkeiten zum Kajakfahren und Tauchen. Seeleoparden, Krabbenfresser und Wale sind hier häufig anzutreffen.

Die Bedingungen in der Drake-Passage bestimmen die genaue Abfahrtszeit.

Tag 4 - 10

Tag 11 - 12

Unsere Rückreise ist alles andere als einsam. Während wir die Drake-Passage überqueren, werden wir wieder von einer Vielzahl von Seevögeln begrüßt, die uns an die Passage in Richtung Süden erinnern. Aber diesmal scheinen uns diese etwas vertrauter zu sein.

Tag 13

Jedes Abenteuer - egal wie groß - muss irgendwann zu Ende gehen. Jetzt ist es Zeit in Ushuaia von Bord zu gehen - aber mit Erinnerungen, die Sie überall dorthin begleiten werden, wo auch immer sich Ihr nächstes Abenteuer befindet.

Im Preis inbegriffen

- Schiffsreise und Übernachtungen an Bord des gebuchten Schiffes gemäß der publizierten Reiseroute.
- Alle Mahlzeiten einschließlich Snacks, Kaffee und Tee während der gesamten Reise an Bord des Schiffes.
- Alle Landausflüge und Aktivitäten während der gesamten Reise inkl. Zodiac-Exkursionen.
- Fachkundige Vorträge und Führung eines internationalen Expeditionsteams an Bord und an Land.
- Kostenlose Nutzung von Gummistiefel und Schneeschuhen.
- Gepäcktransfer zum Schiff am Tag der Abreise in Ushuaia.
- Sammeltransfer am Tag der Ausschiffung vom Hafen bis Flughafen Ushuaia (direkt nach der Ausschiffung).
- Alle sonstigen Steuern und Hafengebühren rundum das Schiffsprogramm.
- Umfangreiche Reiseunterlagen (Boarding Pass, Reiseinformationen).

Nicht im Preis inbegriffen

- Flüge, egal ob Linien- oder Charterflüge.
- Landarrangements vor und nach der Schiffsreise (z.B. Hotelübernachtungen an Land).
- Pass- und Visakosten.
- Reiseversicherungen
- Ein- und Abreisesteuern.
- Mahlzeiten an Land.
- Reisegepäck, Annullierung und persönliche Versicherung (wird dringend empfohlen).
- Übergepäckgebühren und alle Serviceleistungen an Bord wie Wäscherei, Bar, Getränkekosten und Telekommunikationskosten.
- Trinkgeld am Ende der Reisen für das Service-Personal an Bord (Richtlinien auf Anfrage).
- persönliche Ausgaben (Einkäufe, optionale Ausflüge)
- sonstige im Programm nicht genannte Leistungen

Ihr Schiff

Ihr Schiff ist die "MS Ortelius". Ausführlich stellen wir Ihnen dieses Schiff auf unseren Schiffseiten vor. [Ausführliche Informationen](#) zu diesem Schiff.

Passagiere

108

Bordsprachen



Eisklasse

1A

Special

Helikopter

