

IHRE REISE

Antarktis klassisch

<p>Reisetermin</p> <p>18.12.2026 - 28.12.2026</p>	<p>Reisedauer</p> <p>11 Tage</p>	<p>Reederei / Schiff</p> <p>L'Austral / Ponant</p>
----------------------------------------------------------	-----------------------------------------	-----------------------------------------------------------



Deluxe Kabine



Doppelbelegung



€ 14.225

pro Person

Einzelbelegung



€ 17.855

pro Person

Prestige Kabine Deck 4



Doppelbelegung



€ 14.845

pro Person

Einzelbelegung



€ 18.665

pro Person

Prestige Kabine Deck 5



Doppelbelegung



€ 15.095

pro Person

Einzelbelegung



€ 18.995

pro Person

Prestige Kabine Deck 6



Doppelbelegung



€ 15.475

pro Person

Einzelbelegung




€ 19.485

pro Person

Prestige Suite Deck 5



Doppelbelegung



€ 22.625

pro Person

Einzelbelegung



€ 28.775

pro Person

Prestige Suite Deck 6



Doppelbelegung



€ 23.755

pro Person

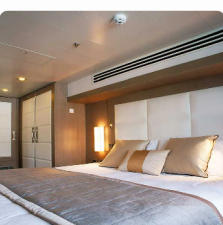
Einzelbelegung




€ 30.245

pro Person

Owner Suite




Doppelbelegung



Nicht verfügbar

Einzelbelegung



Nicht verfügbar

Deluxe Suite



Doppelbelegung



Nicht verfügbar

Einzelbelegung



Nicht verfügbar

Superior Kabine



Doppelbelegung

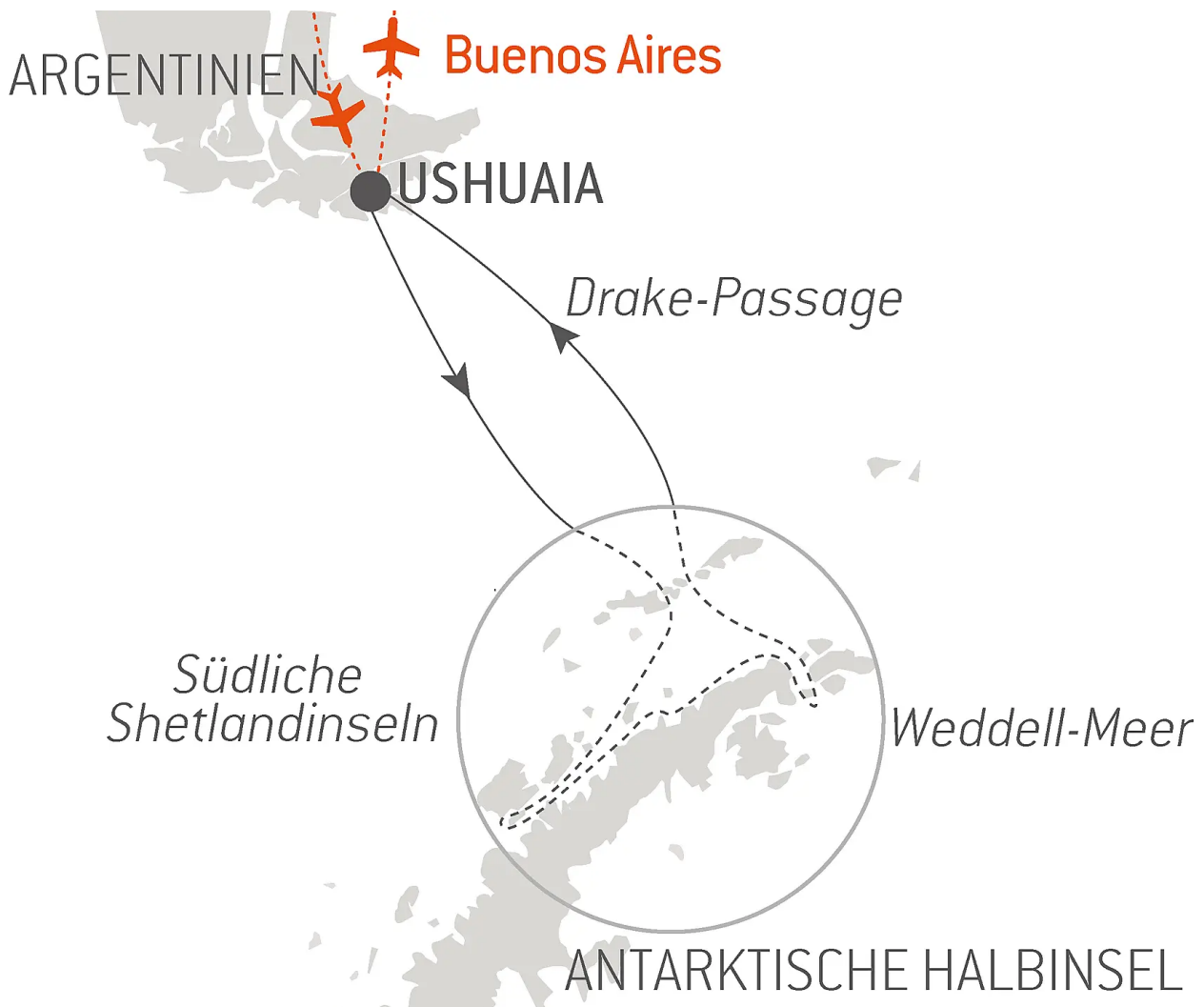


Nicht verfügbar

Einzelbelegung



Nicht verfügbar



18. Dec 26 -
Ushuaia

Die Hauptstadt der argentinischen Provinz Feuerland Ushuaia gilt als das Tor zur „weißen Kontinent“ und zum Südpol. Von den Argentinern „El fin del mundo“ genannt, liegt Ushuaia tatsächlich fast am Ende der Welt, eingebettet in den Schutz der Berge und umgeben von fruchtbaren Ebenen, bewohnt von zahlreichen Tierarten. In dieser außergewöhnlichen Lage, wo die Hänge der Anden direkt ins Meer hinabfallen, ist Ushuaia einer der faszinierendsten Orte der Welt, mit einem Namen, der den Beginn unvergleichlicher Reisen in kaum zugängliche Regionen verspricht.

19. Dec 26 >
20. Dec 26 -
Fahrt durch
die Drake-
Passage

Nutzen Sie die Tage in der Drake-Passage dazu, sich mit dem Schiff vertraut zu machen und Ihre Kenntnisse über die Antarktis zu vertiefen. Der Expeditionsleiter stellt Ihnen den Verhaltenskodex der IAATO vor, in dem Richtlinien für Landgänge festgelegt wurden, und erklärt Ihnen, wie die Ausfahrten mit dem Zodiac vor sich gehen. Vorträge über die Geschichte und die Fauna der Antarktis vermitteln Ihnen mehr über diese zauberhafte Region, in der jede Kreuzfahrt ein einmaliges Erlebnis ist. Erleben Sie außergewöhnliche Augenblicke der Navigation, bevor Sie auf den Außendecks mit den Naturführern Albatrosse, Kapsturmvogel und andere Seevögel am Himmel der Drake-Passage entdecken.

Lassen Sie sich von diesem einzigartigen Ort verblüffen. Die mythische **Antarktische Halbinsel** übt noch heute eine echte Faszination aus und verspricht ihren Besuchern unvergessliche Augenblicke. Während Ihres ganzen Abenteuers in dieser Kulisse aus Eis fahren Sie durch spektakuläre und subtile Nuancen von blau und weiß, umgeben von einer außergewöhnlichen Fauna. Pinguine, Buckelwale, Seehunde und Riesensturmvögel sind hier ebenso zu Hause wie See-Elefanten, Pelzrobber, Südliche Zwergwale und Schwertwale. Vielleicht haben Sie während der Ausfahrten das Glück, diese Tiere zu beobachten und mit ihnen die extreme Schönheit dieser Orte zu teilen.

21. Dec 26 >
25. Dec 26 -
Antarktische
Halbinsel

Jeden Tag bieten Ihnen der Kapitän und der Expeditionsleiter von den Eisbedingungen abhängige Anlandungen oder Ausfahrten mit dem Zodiac, auf denen Sie den unendlichen Reichtum der Antarktischen Halbinsel entdecken. Gletscher, Packeis, Tafelberge, steil ins Wasser abfallende Berggipfel, vulkanische Strände, Forschungsstationen, zauberhafte Buchten oder auch Überreste der Walfangindustrie: Dies sind die vielen Gesichter dieser Region in gedämpfter Stille und einer unreal wirkenden Atmosphäre. So folgen Sie den Spuren von Jean-Baptiste Charcot, Adrien de Gerlache oder Sir Ernest Shackleton, bedeutende Erforscher der Antarktis, die sich Anfang des 19. Jahrhunderts aufmachten, diese entlegenen und unbewohnten Regionen zu erobern.

26. Dec 26 >

27. Dec 26 -

Fahrt durch
die Drake-
Passage

Sofern es
einen Ort, ein
Meer, eine
Passage gibt,
vor dem sich
Besucher,
Forscher und
gestandene
Seeleute
gleichermaßen
fürchten,
dann ist das
wohl die
Drakestraße.
Auf der Breite
der berühmt
berühmtesten
„Screaming
Fifties“
zwischen Kap
Hoorn und
den Südlichen
Shetlandinseln
bildet sie den
kürzesten
Weg zwischen
der Antarktis
und
Südamerika.
Der Weiße
Kontinent
will errungen
werden,
werden Ihnen
erfahrene
Antarktisreisende
sagen ... Kalte
Ströme
fließen vom
Südpol in
nördlicher
Richtung und
treffen hier
auf wärmere
äquatoriale
Wassermassen,
wodurch
ideale
Lebensbedingungen
für eine
vielfältige
Meeresfauna
entstehen.
Und wenn Sie
die Augen
heben, sehen
Sie am
Himmel

elegante
Albatrosse
und
Kapsturmvögel,
die sich in
den
tragenden
Winden um
das Schiff
herum
vergnügen.

28. Dec 26 -
Ushuaia

Die
Hauptstadt
der
argentinischen
Provinz
Feuerland
Ushuaia gilt
als das Tor
zur „weißen
Kontinent“
und zum
Südpol. Von
den
Argentiniern
„El fin del
mundo“
genannt, liegt
Ushuaia
tatsächlich
fast am Ende
der Welt,
eingebettet in
den Schutz
der Berge und
umgeben von
fruchtbaren
Ebenen,
bewohnt von
zahlreichen
Tierarten. In
dieser
außergewöhnlichen
Lage, wo die
Hänge der
Anden direkt
ins Meer
hinabfallen,
ist Ushuaia
einer der
faszinierendsten
Orte der Welt,
mit einem
Namen, der
den Beginn
unvergleichlicher
Reisen in
kaum
zugängliche
Regionen
verspricht.

Im Preis inbegriffen

Savoir vivre inklusive (ausgenommen Spirit of Ponant¹)

INKLUDIERTER LEISTUNGEN BEI ALLEN KREUZFAHRTEN

- Vollpension, von der Anreise bis zum Tag der Abreise
- Hochwertige Gourmetküche in allen Restaurants
- Sämtliche Getränke in Markenqualität² in den Restaurants, Bars und der Minibar (darunter u.a. ausgewählte Champagner, Weine und Marken-Spirituosen, Bier, Mixgetränke, Wasser, Softdrinks, warme Getränke)
- 24-Stunden-Roomservice (ausgewählte Speisen)
- Butler-Service in ausgewählten Suitenkategorien³
- Unbegrenzter Internetzugang an Bord
- Abendprogramm, Shows und sonstiges Entertainment
- Zugang zu Fitnessbereich und Hamam/Sauna (abhängig vom Schiff)
- Alle Hafen- und Sicherheitsgebühren

ZUSÄTZLICHE LEISTUNGEN JE NACH ART DER KREUZFAHRT BZW. ABHÄNGIG VOM SCHIFF

- Inklusive Aktivitäten, die je nach Art der Kreuzfahrt variieren können:
- Kategorie Timeless: ein inkludierter Landausflug⁴ pro Tag, Person und Hafen, unter der Leitung von lokalen Guides (Besichtigung von Sehenswürdigkeiten, Verkostung lokaler Produkte etc.)
- Kategorie Discovery: eine inkludierte Aktivität⁴ pro Tag, Person und Hafen (entweder um einen Landausflug unter der Leitung von lokalen Guide oder eine Aktivität unter der Leitung unseres Naturführer-Teams)
- Kategorie Expedition: eine inkludierte Aktivität pro Tag, Person und Hafen unter Leistung unseres Expeditionsteams, bestehend aus erfahrenen Naturführern (Ausfahrten und Anlandungen mit dem Zodiac, Wanderungen u.v.m.); außerdem exklusive Stopps mit begrenzter oder gar keiner Infrastruktur zur Erkundung auf eigene Faust (Strandbesuch, Spaziergänge u.v.m.)
- Vorträge durch Naturführer oder Lektoren (außer bei Ozean-Kreuzfahrten)
- Nicht-motorisierte Wassersportaktivitäten (außer Tauchen), wie Kajakfahren oder Stand-up-Paddling, je nach Schiff, abhängig von Wetter- und Sicherheitsbedingungen und nach örtlicher Genehmigung und Zustimmung des Kapitäns
- Alle Nationalparkgebühren für geschützte Zonen
- Nur bei Kreuzfahrten der Kategorie Expedition und Discovery: Begleitung durch ein Team von Naturführern, Ausfahrten und Anlandungen mit Zodiacs, Landgänge (abhängig vom Reiseziel)

¹Für weitere Informationen zu den im Preis inkludierten Leistungen an Bord der Spirit of Ponant wenden Sie sich bitte an Ihr Reisebüro oder unsere Reiseberater.

²Ausgenommen Getränke von der Premium-Karte.

³Der Butler-Service ist in folgenden Suitenkategorien verfügbar: Le Boréal, L'Austral, Le Soléal und Le Lyrial : alle Suiten auf Deck 6 ; PONANT Explorers: Owner Suite, Grand Deluxe Suite, Privilege Suite und Prestige Suite auf Deck 6; Le Commandant Charcot: Owner Suite, Duplex Suite, Privilege Suite und Prestige Suite; Paul Gauguin: Owner Suite, Grand Suite, Veranda Suite A und Veranda-Kabine B.

⁴Im Reisepreis inkludierte Landausflüge werden aus einem eigens zusammengestellten Programm ausgewählt (ausgenommen Paul Gauguin). Die Reservierung der Landausflüge ist ab etwa zwei Monate vor Beginn der Kreuzfahrt möglich (ausgenommen Le Ponant, hier müssen inkludierte Landausflüge an Bord gebucht werden). Vorreservierungen werden in der Reihenfolge ihres Eingangs bearbeitet. Die Kapazitäten sind begrenzt.

Nicht im Preis inbegriffen

- Linienflüge
- Reiseversicherungen
- Visa- oder Passgebühren (falls erforderlich)

- persönliche Ausgaben (Einkäufe, optionale Ausflüge)
- sonstige im Programm nicht genannte Leistungen
- Transfers
- Trinkgelder für den lokalen Reiseführer
- Persönliche Ausgaben
- Sonstige Mahlzeiten und Leistungen, die nicht im Programm aufgeführt sind

Ihr Schiff

Ihr Schiff ist die "L'Austra". Ausführlich stellen wir Ihnen dieses Schiff auf unseren Schiffseiten vor. [Ausführliche Informationen zu diesem Schiff.](#)

Passagiere
199

Bordsprachen


Eisklasse
1C

Special
All-Inclusive



