

IHRE REISE

# Antarktis, Falklandinseln und Südgeorgien

Reisetermin

24.02.2028 - 12.03.2028

Reisedauer

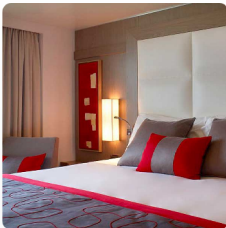
18 Tage

Reederei / Schiff

Le Boreal / Ponant



## Le Boreal Superior Kabine



Doppelbelegung

  
**€15.985**  
 pro Person

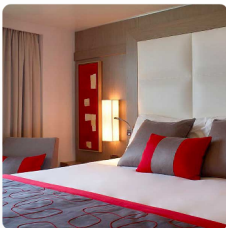
Einzelbelegung

  
**€29.045**  
 pro Person

Dreibettbelegung

  
**€9.675**  
 pro Person

## Le Boreal Deluxe Kabine



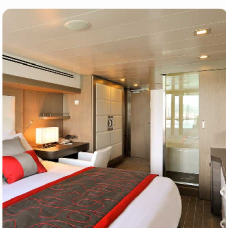
Doppelbelegung

  
**€17.065**  
 pro Person

Einzelbelegung

  
**€21.405**  
 pro Person

## Prestige Kabine Deck 4



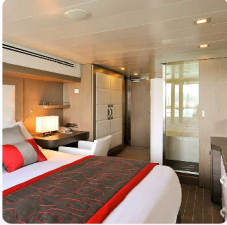
Doppelbelegung

  
**€17.825**  
 pro Person

Einzelbelegung

  
**€22.395**  
 pro Person

Prestige Kabine Deck 5



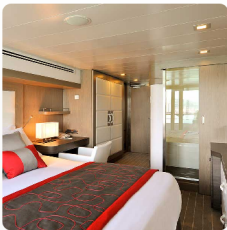
Doppelbelegung

  
**€ 18.135**  
 pro Person

Einzelbelegung

  
**€ 22.795**  
 pro Person

Prestige Kabine Deck 6



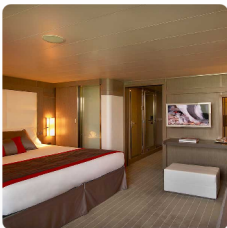
Doppelbelegung

  
**€ 18.595**  
 pro Person

Einzelbelegung

  
**€ 23.395**  
 pro Person

Le Boreal Deluxe Suite



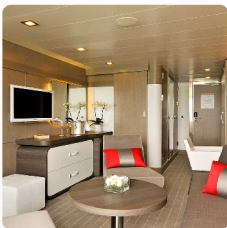
Doppelbelegung

  
**€ 26.275**  
 pro Person

Einzelbelegung

  
**€ 33.385**  
 pro Person

Prestige Suite Deck 5



Doppelbelegung

  
**€ 27.345**  
 pro Person

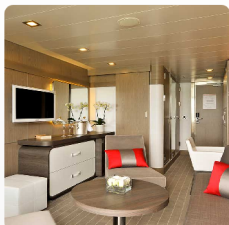
Einzelbelegung

  
**€ 34.775**  
 pro Person

Dreibettbelegung

  
**€ 15.355**  
 pro Person

Prestige Suite Deck 6



*Doppelbelegung*

  
**€28.735**  
 pro Person

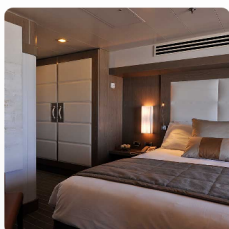
*Einzelbelegung*

  
**€36.575**  
 pro Person

*Dreibettbelegung*

  
**€16.055**  
 pro Person

Le Boreal Owner's Suite

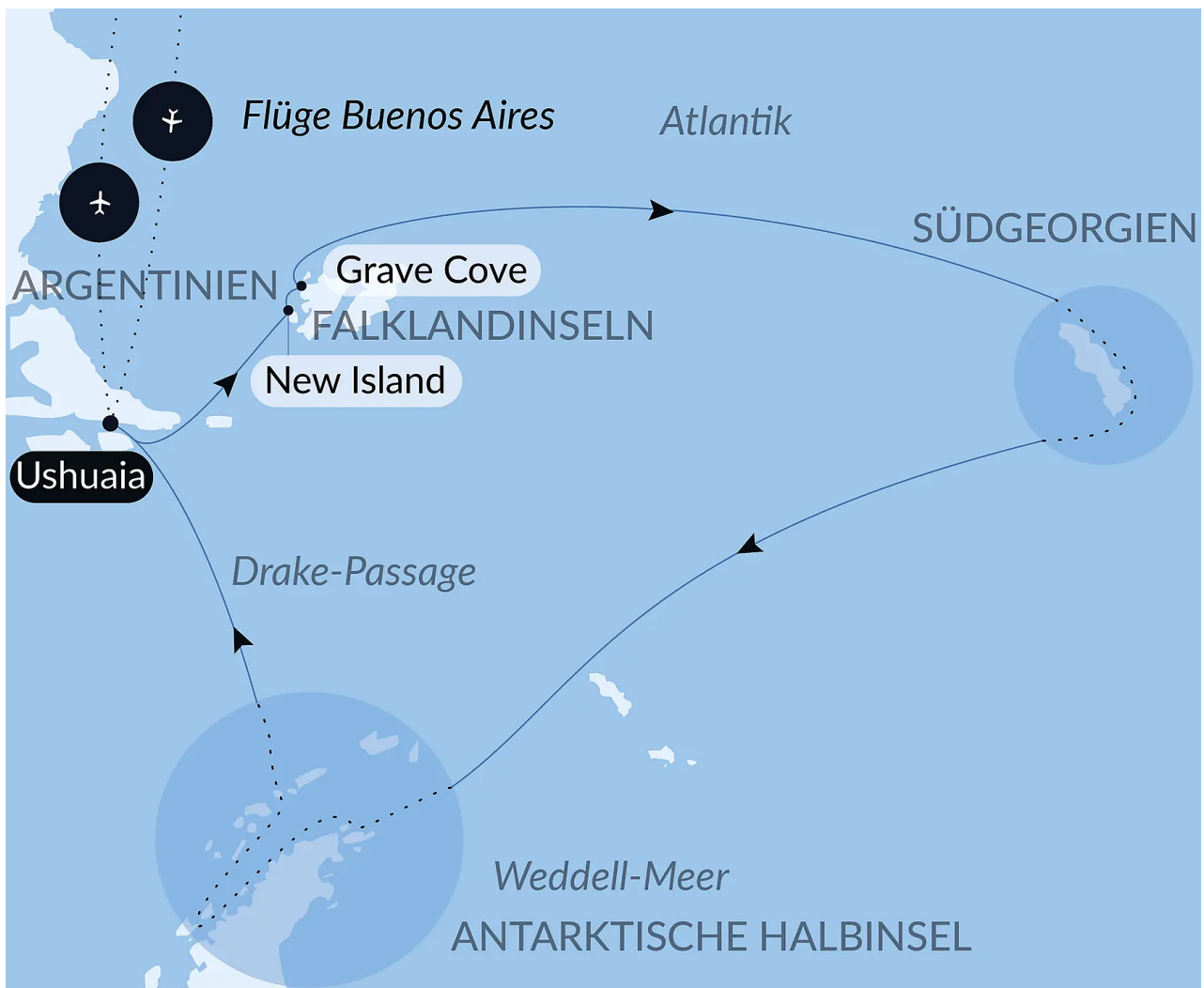


*Doppelbelegung*

  
**€50.265**  
 pro Person

*Einzelbelegung*

  
**€97.605**  
 pro Person



24. Feb 28 -  
Ushuaia

Die Hauptstadt der argentinischen Provinz Feuerland Ushuaia gilt als das Tor zur „weißen Kontinent“ und zum Südpol. Von den Argentinern „El fin del mundo“ genannt, liegt Ushuaia tatsächlich fast am Ende der Welt, eingebettet in den Schutz der Berge und umgeben von fruchtbaren Ebenen, bewohnt von zahlreichen Tierarten. In dieser außergewöhnlichen Lage, wo die Hänge der Anden direkt ins Meer hinabfallen, ist Ushuaia einer der faszinierendsten Orte der Welt, mit einem Namen, der den Beginn unvergleichlicher Reisen in kaum zugängliche Regionen verspricht.

25. Feb 28 -  
Auf See

Genießen Sie während der Überfahrt auf See die zahlreichen Freizeitangebote an Bord. Gönnen Sie sich Entspannung im Spa oder halten Sie sich im Fitnessraum in Form. Lassen Sie sich je nach Jahreszeit zu einem Sprung in den Pool oder zu einem Sonnenbad verlocken. Dieser Reise ohne Zwischenstopp bietet auch Gelegenheit, einer Konferenz oder einer der an Bord angebotenen Vorstellungen beizuwohnen, abhängig von den angebotenen Aktivitäten, oder in der Boutique ein wenig zu shoppen oder die PONANT-Fotografen in ihrem eigenen Bereich aufzusuchen. Wer das offene Meer liebt, bewundert auf dem Oberdeck das Schauspiel der Wogen und kann mit etwas Glück Meerestiere beobachten. Eine zauberhafte kleine Auszeit mit Komfort, Entspannung und Unterhaltung.

26. Feb 28 - New Island  
Auf dieser kleinen, zerklüfteten Insel ganz im Westen der Falklandinseln liegt ein winziges Dorf, in dem zwei Familien leben. Beim Anlanden auf einem goldenen, von Blumen umsäumten Strand in der Nähe eines alten Steinhauses fühlt man sich, als sei man im Paradies angekommen. Auf einem kleinen Weg gelangt man durch die für diese britischen Inseln mit ihrer bewegten Vergangenheit typische Heidellandschaft in weniger als zwanzig Minuten zu einer Vogelkolonie mit Felsenpinguinen, Schwarzbraunalbatrossen und Blauaugenscharben. Hier kann man Albatrosse beobachten, die sich von hoch oben auf den Felsen in die Tiefe fallen lassen und die Wellen streifen, die sich mit Getöse an den Felsen dieser ausgesetzten Küste brechen.

26. Feb 28 - Grave Cove  
Gleich nach der Durchfahrt der stürmischen Woolly Gut Meerenge empfängt Grave Cove Sie mit einer erstaunlichen Stille. Die Bucht im Norden der Falklandinseln verdankt ihren Namen den Überresten der Walfängergräber hoch über dem Strand. Vielleicht werde Sie bei der Anlandung am langen weißen Sandstrand von entzückenden Commerson-Delfinen in schwarz-weißem Gewand begleitet. Nach einer kurzen Wanderung durch die Dünen und Gräser erreichen Sie eine weite Ebene mit sattgrünem Gras, das von vereinzelt Schafen kurz gehalten wird. Auf der anderen Seite der Insel lebt eine der größten Eselspinguinkolonie dieser Region. Mit etwas Glück können Sie auch Seelöwen bei der Jagd in den Wellen beobachten.

27. Feb 28 > 29. Feb 28 - Auf See  
Genießen Sie während der Überfahrt auf See die zahlreichen Freizeitangebote an Bord. Gönnen Sie sich Entspannung im Spa oder halten Sie sich im Fitnessraum in Form. Lassen Sie sich je nach Jahreszeit zu einem Sprung in den Pool oder zu einem Sonnenbad verlocken. Dieser Reise ohne Zwischenstopp bietet auch Gelegenheit, einer Konferenz oder einer der an Bord angebotenen Vorstellungen beizuwohnen, abhängig von den angebotenen Aktivitäten, oder in der Boutique ein wenig zu shoppen oder die PONANT-Fotografen in ihrem eigenen Bereich aufzusuchen. Wer das offene Meer liebt, bewundert auf dem Oberdeck das Schauspiel der Wogen und kann mit etwas Glück Meerestiere beobachten. Eine zauberhafte kleine Auszeit mit Komfort, Entspannung und Unterhaltung.

1. Mar 28 > 3. Mar 28 - Südgeorgien  
Südgeorgien ist eine subarktische Region, die sich von einer riesigen Unterwassergebirgskette zwischen den Anden und der Antarktischen Halbinsel erhebt. Hier finden Sie sämtliche Lebewesen der südlichen Polarregion: Königspinguine, Eselspinguine, See-Elefanten, Pelzrobben ... Vielleicht haben Sie Gelegenheit, die majestätischen Gletscher von Gold Harbour und die weiten Ebenen von Fortuna Bay zu entdecken. Wenn Sie das Glück haben, in Salisbury Plain an Land zu gehen, bietet sich Ihnen ein großartiges Schauspiel: über 300.000 Königspinguine, die an dem leuchtenden orangen Fleck an Kopf und Hals zu erkennen sind, haben sich hier niedergelassen.

4. Mar 28 > 5. Mar 28 - Auf See  
Genießen Sie während der Überfahrt auf See die zahlreichen Freizeitangebote an Bord. Gönnen Sie sich Entspannung im Spa oder halten Sie sich im Fitnessraum in Form. Lassen Sie sich je nach Jahreszeit zu einem Sprung in den Pool oder zu einem Sonnenbad verlocken. Dieser Reise ohne Zwischenstopp bietet auch Gelegenheit, einer Konferenz oder einer der an Bord angebotenen Vorstellungen beizuwohnen, abhängig von den angebotenen Aktivitäten, oder in der Boutique ein wenig zu shoppen oder die PONANT-Fotografen in ihrem eigenen Bereich aufzusuchen. Wer das offene Meer liebt, bewundert auf dem Oberdeck das Schauspiel der Wogen und kann mit etwas Glück Meerestiere beobachten. Eine zauberhafte kleine Auszeit mit Komfort, Entspannung und Unterhaltung.

6. Mar 28 > 9. Mar 28 - Antarktische Halbinsel  
Lassen Sie sich von diesem einzigartigen Ort verblüffen. Die mythische Antarktische Halbinsel übt noch heute eine echte Faszination aus und verspricht ihren Besuchern unvergessliche Augenblicke. Während Ihres ganzen Abenteuers in dieser Kulisse aus Eis fahren Sie durch spektakuläre und subtile Nuancen von blau und weiß, umgeben von einer außergewöhnlichen Fauna. Pinguine, Buckelwale, Seehunde und Riesensturmvögel sind hier ebenso zu Hause wie See-Elefanten, Pelzrobben, Südliche Zergwale und Schwertwale. Vielleicht haben Sie während der Ausfahrten das Glück, diese Tiere zu beobachten und mit ihnen die extreme Schönheit dieser Orte zu teilen.  
Jeden Tag bieten Ihnen der Kapitän und der Expeditionsleiter von den Eisbedingungen abhängige Anlandungen oder Ausfahrten mit dem Zodiac, auf denen Sie den unendlichen Reichtum der Antarktischen Halbinsel entdecken. Gletscher, Packeis, Tafelberge, steil ins Wasser abfallende Berggipfel, vulkanische Strände, Forschungsstationen, zauberhafte Buchten oder auch Überreste der Walfangindustrie: Dies sind die vielen Gesichter dieser Region in gedämpfter Stille und einer irre real wirkenden Atmosphäre. So folgen Sie den Spuren von Jean-Baptiste Charcot, Adrien de Gerlache oder Sir Ernest Shackleton, bedeutende Erforscher der Antarktis, die sich Anfang des 19. Jahrhunderts aufmachten, diese entlegenen und unbewohnten Regionen zu erobern.

10. Mar 28 >

11. Mar 28 -

Fahrt durch  
die Drake-  
Passage

Sofern es  
einen Ort, ein  
Meer, eine  
Passage gibt,  
vor dem sich  
Besucher,  
Forscher und  
gestandene  
Seeleute  
gleichermaßen  
fürchten,  
dann ist das  
wohl die  
Drakestraße.  
Auf der Breite  
der berühmt  
berüchtigten  
„Screaming  
Fifties“  
zwischen Kap  
Hoorn und  
den Südlichen  
Shetlandinseln  
bildet sie den  
kürzesten  
Weg zwischen  
der Antarktis  
und  
Südamerika.  
Der Weiße  
Kontinent  
will errungen  
werden,  
werden Ihnen  
erfahrene  
Antarktisreisende  
sagen ... Kalte  
Ströme  
fließen vom  
Südpol in  
nördlicher  
Richtung und  
treffen hier  
auf wärmere  
äquatoriale  
Wassermassen,  
wodurch  
ideale  
Lebensbedingungen  
für eine  
vielfältige  
Meeresfauna  
entstehen.  
Und wenn Sie  
die Augen  
heben, sehen  
Sie am  
Himmel

elegante  
Albatrosse  
und  
Kapsturmvögel,  
die sich in  
den  
tragenden  
Winden um  
das Schiff  
herum  
vergnügen.

12. Mar 28 -  
Ushuaia

Die  
Hauptstadt  
der  
argentinischen  
Provinz  
Feuerland  
Ushuaia gilt  
als das Tor  
zur „weißen  
Kontinent“  
und zum  
Südpol. Von  
den  
Argentiniern  
“El fin del  
mundo”  
genannt, liegt  
Ushuaia  
tatsächlich  
fast am Ende  
der Welt,  
eingebettet in  
den Schutz  
der Berge und  
umgeben von  
fruchtbaren  
Ebenen,  
bewohnt von  
zahlreichen  
Tierarten. In  
dieser  
außergewöhnlichen  
Lage, wo die  
Hänge der  
Anden direkt  
ins Meer  
hinabfallen,  
ist Ushuaia  
einer der  
faszinierendsten  
Orte der Welt,  
mit einem  
Namen, der  
den Beginn  
unvergleichlicher  
Reisen in  
kaum  
zugängliche  
Regionen  
verspricht.



#### Im Preis inbegriffen

Savoir vivre inklusive (*ausgenommen Spirit of Ponant*<sup>1</sup>)

#### INKLUDIERTER LEISTUNGEN BEI ALLEN KREUZFAHRTEN

- Vollpension, von der Anreise bis zum Tag der Abreise
- Hochwertige Gourmetküche in allen Restaurants
- Sämtliche Getränke in Markenqualität<sup>2</sup> in den Restaurants, Bars und der Minibar (darunter u.a. ausgewählte Champagner, Weine und Marken-Spirituosen, Bier, Mixgetränke, Wasser, Softdrinks, warme Getränke)
- 24-Stunden-Roomservice (ausgewählte Speisen)
- Butler-Service in ausgewählten Suitenkategorien<sup>3</sup>
- Unbegrenzter Internetzugang an Bord
- Abendprogramm, Shows und sonstiges Entertainment
- Zugang zu Fitnessbereich und Hamam/Sauna (abhängig vom Schiff)
- Alle Hafen- und Sicherheitsgebühren

#### ZUSÄTZLICHE LEISTUNGEN JE NACH ART DER KREUZFAHRT BZW. ABHÄNGIG VOM SCHIFF

- Inklusive Aktivitäten, die je nach Art der Kreuzfahrt variieren können:
- Kategorie Timeless: ein inkludierter Landausflug<sup>4</sup> pro Tag, Person und Hafen, unter der Leitung von lokalen Guides (Besichtigung von Sehenswürdigkeiten, Verkostung lokaler Produkte etc.)
- Kategorie Discovery: eine inkludierte Aktivität<sup>4</sup> pro Tag, Person und Hafen (entweder um einen Landausflug unter der Leitung von lokalen Guide oder eine Aktivität unter der Leitung unseres Naturführer-Teams)
- Kategorie Expedition: eine inkludierte Aktivität pro Tag, Person und Hafen unter Leistung unseres Expeditionsteams, bestehend aus erfahrenen Naturführern (Ausfahrten und Anlandungen mit dem Zodiac, Wanderungen u.v.m.); außerdem exklusive Stopps mit begrenzter oder gar keiner Infrastruktur zur Erkundung auf eigene Faust (Strandbesuch, Spaziergänge u.v.m.)
- Vorträge durch Naturführer oder Lektoren (außer bei Ozean-Kreuzfahrten)
- Nicht-motorisierte Wassersportaktivitäten (außer Tauchen), wie Kajakfahren oder Stand-up-Paddling, je nach Schiff, abhängig von Wetter- und Sicherheitsbedingungen und nach örtlicher Genehmigung und Zustimmung des Kapitäns
- Alle Nationalparkgebühren für geschützte Zonen
- Nur bei Kreuzfahrten der Kategorie Expedition und Discovery: Begleitung durch ein Team von Naturführern, Ausfahrten und Anlandungen mit Zodiacs, Landgänge (abhängig vom Reiseziel)

<sup>1</sup>Für weitere Informationen zu den im Preis inkludierten Leistungen an Bord der Spirit of Ponant wenden Sie sich bitte an Ihr Reisebüro oder unsere Reiseberater.

<sup>2</sup>Ausgenommen Getränke von der Premium-Karte.

<sup>3</sup>Der Butler-Service ist in folgenden Suitenkategorien verfügbar: Le Boréal, L'Austral, Le Soléal und Le Lyrial : alle Suiten auf Deck 6 ; PONANT Explorers: Owner Suite, Grand Deluxe Suite, Privilege Suite und Prestige Suite auf Deck 6; Le Commandant Charcot: Owner Suite, Duplex Suite, Privilege Suite und Prestige Suite; Paul Gauguin: Owner Suite, Grand Suite, Veranda Suite A und Veranda-Kabine B.

<sup>4</sup>Im Reisepreis inkludierte Landausflüge werden aus einem eigens zusammengestellten Programm ausgewählt (ausgenommen Paul Gauguin). Die Reservierung der Landausflüge ist ab etwa zwei Monate vor Beginn der Kreuzfahrt möglich (ausgenommen Le Ponant, hier müssen inkludierte Landausflüge an Bord gebucht werden). Vorreservierungen werden in der Reihenfolge ihres Eingangs bearbeitet. Die Kapazitäten sind begrenzt.

#### Nicht im Preis inbegriffen

- Linienflüge
- Reiseversicherungen
- Visa- oder Passgebühren (falls erforderlich)

- persönliche Ausgaben (Einkäufe, optionale Ausflüge)
- sonstige im Programm nicht genannte Leistungen
- Transfers
- Trinkgelder für den lokalen Reiseführer
- Persönliche Ausgaben
- Sonstige Mahlzeiten und Leistungen, die nicht im Programm aufgeführt sind

### *Ihr Schiff*

*Ihr Schiff ist die "Le Boreal". Ausführlich stellen wir Ihnen dieses Schiff auf unseren Schiffseiten vor. [Ausführliche Informationen zu diesem Schiff.](#)*

Passagiere  
199

Bordsprachen  


Eisklasse  
1C

Special  
All-Inclusive



