

IHRE REISE

*Antarktis – Entdeckung und
 Lernreise – Klassische Antarktis
 einschließlich Deception Island*

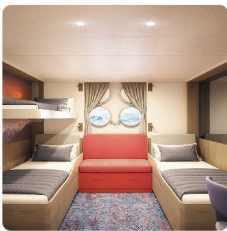
Reisetermin
 07.03.2027 - 17.03.2027

Reisedauer
 11 Tage

Reederei / Schiff
 MS Hondius / Oceanwide Expeditions



Dreibettkabine mit Bullauge



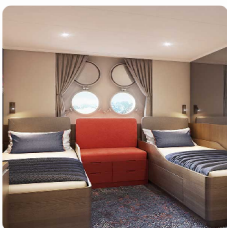
Dreibettbelegung


€9.700
 pro Person

Gemeinschaftsbelegung


€9.700
 pro Person

Doppelkabine mit Bullauge



Doppelbelegung


€10.650
 pro Person

Einzelbelegung


€18.105
 pro Person

Gemeinschaftsbelegung


€10.650
 pro Person

Doppelkabine mit Fenster



Doppelbelegung


€ 11.100
 pro Person

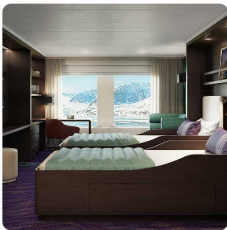
Einzelbelegung


€ 18.870
 pro Person

Gemeinschaftsbelegung


€ 11.100
 pro Person

Doppelkabine Deluxe



Doppelbelegung


€ 12.200
 pro Person

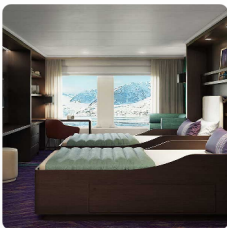
Einzelbelegung


€ 20.740
 pro Person

Gemeinschaftsbelegung


€ 12.200
 pro Person

Superior Kabine



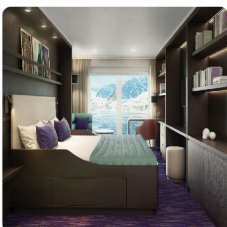
Doppelbelegung


€ 12.900
 pro Person

Einzelbelegung


€ 21.930
 pro Person

Junior Suite



Doppelbelegung


€ 13.650
 pro Person

Einzelbelegung


€ 23.205
 pro Person

Grand Suite mit eigenem Balkon



Doppelbelegung


€ 15.700
 pro Person

Einzelbelegung


€ 26.690
 pro Person

Vierbettkabine mit Bullauge



Vierbettbelegung


 Nicht verfügbar

Gemeinschaftsbelegung


€ 8.700
 pro Person



Tag 1 Ihre Reise beginnt dort, wo die Welt endet, nämlich in Ushuaia (Argentinien) - auch bekannt als die südlichste Stadt des Planeten. Sie befindet sich an der äußersten Südspitze Südamerikas. Am Nachmittag beginnen Sie Ihre Reise an diesem kleinen Ort auf Feuerland, das seinerseits als das "Ende der Welt" bezeichnet wird und segeln für den Rest des Abends durch den malerischen, von Bergen gesäumten Beagle-Kanal.

Tag 2 - 3 Während der nächsten zwei Tage in der Drake-Passage, bekommen Sie einen Einblick in das Leben aus der Perspektive der Polarforscher, die diesen Regionen zuerst trotzten: kühle Salzbrisen, rauschende Meere, vielleicht sogar ein Finnwal, der zwischen den Wellen auftaucht.

Nachdem Sie die Antarktische Konvergenz, welche die natürliche Grenze der Antarktis darstellt, passiert haben, befinden Sie sich in der zirkum-antarktischen Auftriebszone. Diese entsteht, wenn nordwärtsfließendes kaltes Wasser mit wärmeren subantarktischen Wassermassen kollidiert.

Nicht nur das marine Leben sondern auch die Vogelwelt verändern sich dadurch. Wanderalbatrosse, Graukopf Albatrosse, Schwarzbraunalbatrosse, Rußalbatrosse, Kapsturmvögel, südliche Eissturmvögel, Buntfuß-Sturmschwalben, Blausturmvögel und Antarktissturmvögel sind nur einige der Vögel, die Sie sehen können.

Graue Steingipfel mit Schnee bedeckt, Türme aus gebrochenem blau-weißem Eis und eine sehr vielfältige Tier- und Pflanzenwelt. Wir passieren zuerst die schneebedeckten Melchior-Inlands und fahren durch den Schollaert Channel, der sich zwischen Brabant- und Anvers-Inland befindet.

Zu den Orten, die Sie hier besuchen können, gehören:

Danco-Island – Die Aktivitäten an diesem Ort konzentrieren sich auf die Eselspinguine, die auf der Insel nisten, und die Weddell- und Krabbenfresserrobben, die in der näheren Umgebung oft gesichtet werden.

Neko-Harbour - Eine epische Landschaft aus riesigen Gletschern und endlosen, vom Wind geformten Schneeflächen. Bei einem Ausflug mit dem Zodiac oder bei einem Landgang haben Sie die beste Perspektive auf die eisverkrusteten Berggipfel.

Paradise-Bay – Während einer Zodiacfahrt in dieser weitläufigen, von Eis übersäten Bucht, bestehen gute Chancen Buckel- und Zwergwale zu sehen.

Tag 4 - 8 **Pléneau- & Petermann-Inlands** – Sollten es die Eisbedingungen erlauben, können wir den Lemaire-Channel durchfahren und uns auf die Suche nach Buckel- und Zwergwale sowie Seeleoparden zu Gesicht bekommen.

Port-Lockroy - Nachdem wir durch den Neumayer-Kanal gefahren sind, können Sie die ehemalige britische Forschungsstation - heute Museum und Post - von Port Lockroy auf Goudier-Inland besuchen. Sie können auch an Aktivitäten rund um Jougla-Point teilnehmen und dabei Eselspinguinen und Blauaugenscharben begegnen.

An den nahe gelegenen Orten wie Damoy Point besteht möglicherweise die Möglichkeit, Schneeschuhwanderungen zu dem alten Skiweg zu unternehmen. Dies ist auch einer unserer Favoriten campingplätze.

Wilhelmina Bay & Guvernören - Dies ist ein großartiger Ort um Buckelwale zu sehen. Auf einem Ausflug mit dem Zodiac können wir uns das gespenstische Wrack der Guvernören anschauen, einem Walfangschiff, das hier 1915 ausbrannte. Rund um die Melchior-Inseln, inmitten einer eisigen Landschaft mit unzähligen Eisbergen, können Sie noch mehr Wale, Seeleoparden und Krabbenfresserrobben beobachten.

Charlotte Bay - Es ist möglich, dass wir eine Vielzahl von Tieren antreffen, darunter Eselspinguine, Weddellrobben und möglicherweise einige wandernde Walarten wie Buckel- oder Zwergwale.

Die Bedingungen in der Drake-Passage bestimmen die genaue Abfahrtszeit.

Tag 9 - 10 Unsere Rückreise ist alles andere als einsam. Während wir die Drake-Passage überqueren, werden wir wieder von einer Vielzahl von Seevögeln begrüßt, die uns an die Passage in Richtung Süden erinnern. Aber diesmal scheinen uns diese etwas vertrauter zu sein.

Tag 11 Jedes Abenteuer - egal wie groß - muss irgendwann zu Ende gehen. Jetzt ist es Zeit in Ushuaia von Bord zu gehen - aber mit Erinnerungen, die Sie überall dorthin begleiten werden, wo auch immer sich Ihr nächstes Abenteuer befindet.

Im Preis inbegriffen

- Schiffsreise und Übernachtungen an Bord des gebuchten Schiffes gemäß der publizierten Reiseroute.
- Alle Mahlzeiten einschließlich Snacks, Kaffee und Tee während der gesamten Reise an Bord des Schiffes.
- Alle Landausflüge und Aktivitäten während der gesamten Reise inkl. Zodiac-Exkursionen.
- Fachkundige Vorträge und Führung eines internationalen Expeditionsteams an Bord und an Land.
- Kostenlose Nutzung von Gummistiefel und Schneeschuhen.
- Gepäcktransfer zum Schiff am Tag der Abreise in Ushuaia.
- Sammeltransfer am Tag der Ausschiffung vom Hafen bis Flughafen Ushuaia (direkt nach der Ausschiffung).
- Alle sonstigen Steuern und Hafengebühren rundum das Schiffsprogramm.
- Umfangreiche Reiseunterlagen (Boarding Pass, Reiseinformationen).

Nicht im Preis inbegriffen

- Flüge, egal ob Linien- oder Charterflüge.
- Landarrangements vor und nach der Schiffsreise (z.B. Hotelübernachtungen an Land).
- Pass- und Visakosten.
- Ein- und Abreisesteuern.
- Mahlzeiten an Land.
- Reisegepäck, Annullierung und persönliche Versicherung (wird dringend empfohlen).
- Übergepäckgebühren und alle Serviceleistungen an Bord wie Wäscherei, Bar, Getränkekosten und Telekommunikationskosten.
- Trinkgeld am Ende der Reisen für das Service-Personal an Bord (Richtlinien auf Anfrage).

Ihr Schiff

Ihr Schiff ist die "MS Hondius". Ausführlich stellen wir Ihnen dieses Schiff auf unseren Schiffseiten vor. [Ausführliche Informationen](#) zu diesem Schiff.

Passagiere
174

Bordsprachen


Eisklasse
PC-6

