

IHRE REISE

*Antarktis – Entdeckung und
 Lernreise – Klassische Antarktis
 einschließlich Deception Island*

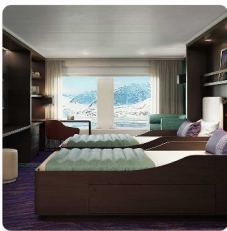
Reisetermin
 18.01.2026 - 28.01.2026

Reisedauer
 11 Tage

Reederei / Schiff
 MS Hondius / Oceanwide Expeditions



Superior Kabine



Doppelbelegung


€ 9.350
 pro Person

Einzelbelegung


€ 15.895
 pro Person

Junior Suite



Doppelbelegung


€ 9.950
 pro Person

Einzelbelegung


€ 16.915
 pro Person

Doppelkabine mit Fenster



Doppelbelegung



Nicht verfügbar

Einzelbelegung



Nicht verfügbar

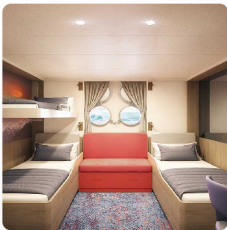
Gemeinschaftsbelegung



€8.100

pro Person

Dreibettkabine mit Bullauge



Dreibettbelegung



Nicht verfügbar

Gemeinschaftsbelegung



Nicht verfügbar

Vierbettkabine mit Bullauge



Vierbettbelegung



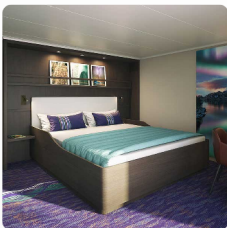
Nicht verfügbar

Gemeinschaftsbelegung



Nicht verfügbar

Grand Suite mit eigenem Balkon



Doppelbelegung



Nicht verfügbar

Einzelbelegung



Nicht verfügbar

Doppelkabine mit Bullauge



Doppelbelegung



Nicht verfügbar

Einzelbelegung



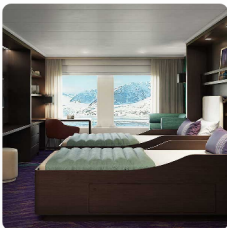
Nicht verfügbar

Gemeinschaftsbelegung



Nicht verfügbar

Doppelkabine Deluxe



Doppelbelegung



Nicht verfügbar

Einzelbelegung



Nicht verfügbar

Gemeinschaftsbelegung



Nicht verfügbar



Tag 1 Ihre Reise beginnt dort, wo die Welt endet, nämlich in Ushuaia (Argentinien) - auch bekannt als die südlichste Stadt des Planeten. Sie befindet sich an der äußersten Südspitze Südamerikas. Am Nachmittag beginnen Sie Ihre Reise an diesem kleinen Ort auf Feuerland, das seinerseits als das "Ende der Welt" bezeichnet wird und segeln für den Rest des Abends durch den malerischen, von Bergen gesäumten Beagle-Kanal.

Tag 2 - 3 Während der nächsten zwei Tage in der Drake-Passage, bekommen Sie einen Einblick in das Leben aus der Perspektive der Polarforscher, die diesen Regionen zuerst trotzen: kühle Salzbrisen, rauschende Meere, vielleicht sogar ein Finnwal, der zwischen den Wellen auftaucht. Nachdem Sie die Antarktische Konvergenz, welche die natürliche Grenze der Antarktis darstellt, passiert haben, befinden Sie sich in der zirkum-antarktischen Auftriebszone.

Diese entsteht, wenn nordwärtsfließendes kaltes Wasser mit wärmeren subantarktischen Wassermassen kollidiert. Nicht nur das marine Leben sondern auch die Vogelwelt verändern sich dadurch. Wanderalbatrosse, Graukopf Albatrosse, Schwarzbrauenalbatrosse, Rußalbatrosse, Kapsturmvögel, südliche Eissturmvögel, Buntfuß-Sturmschwalben, Blausturmvögel und Antarktissturmvögel sind nur einige der Vögel, die Sie sehen können.

Graue Steingipfel mit Schnee bedeckt, Türme aus gebrochenem blau-weißem Eis und eine sehr vielfältige Tier- und Pflanzenwelt. Wir passieren zuerst die schneebedeckten Melchior-Islands und fahren durch den Schollaert Channel, der sich zwischen Brabant- und Anvers-Island befindet.

Zu den Orten, die Sie hier besuchen können, gehören:

Tag 4 - 7 **Danco-Island** - Die Aktivitäten an diesem Ort konzentrieren sich auf die Eselspinguine, die auf der Insel nisten, und die Weddell- und Krabbenfresserrobben, die in der näheren Umgebung oft gesichtet werden.

Neko-Harbour - Eine epische Landschaft aus riesigen Gletschern und endlosen, vom Wind geformten Schneeflächen. Bei einem Ausflug mit dem Zodiac oder bei einem Landgang haben Sie die beste Perspektive auf die eisverkrusteten Berggipfel.

Paradise-Bay - Während einer Zodiacfahrt in dieser weitläufigen, von Eis übersäten Bucht, bestehen gute Chancen Buckel- und Zwergwale zu sehen.

Port-Lockroy - Nachdem wir durch den Neumayer-Kanal gefahren sind, können Sie die ehemalige britische Forschungsstation - heute Museum und Post - von Port Lockroy auf Goudier-Island besuchen. Sie können auch an Aktivitäten rund um Jougla-Point teilnehmen und dabei Eselspinguinen und Blauaugenscharben begegnen.

Tag 8 Die vulkanischen Inseln der Süd-Shetlands sind windgepeitscht und oft in Nebel gehüllt, aber sie haben auch ihre subtilen Reize wie eine vielfältige Flora (Moose, Flechten, blühende Gräser) und Fauna (Esels- und Zügelpinguine, südliche Riesensturmvögel).

Auf Deception Island fährt das Schiff durch Neptuns-Bellows in die überflutete Caldera. Hier finden Sie eine verlassene Walfangstation und Tausende Kapsturmvögel, Dominikanermöwen, Braune- und Südpolar-Skuas und antarktische Seeschwalben. Möglichkeiten für eine ordentliche Wanderung in dieser verlassenen vulkanischen Landschaft bestehen auf jeden Fall.

Alternativ können Sie auch an Aktivitäten in der Nähe von Half-Moon-Island teilnehmen. Hier ruhen häufig Zügelpinguine und Weddellobben am Strand in der Nähe der Cámara-Base, einer argentinischen wissenschaftlichen Forschungsstation. Die Bedingungen in der Drake-Passage bestimmen die genaue Abfahrtszeit.

Tag 9 - 10 Unsere Rückreise ist alles andere als einsam. Während wir die Drake-Passage überqueren, werden wir wieder von einer Vielzahl von Seevögeln begrüßt, die uns an die Passage in Richtung Süden erinnern. Aber diesmal scheinen uns diese etwas vertrauter zu sein.

Tag 11 Jedes Abenteuer - egal wie groß - muss irgendwann zu Ende gehen. Jetzt ist es Zeit in Ushuaia von Bord zu gehen - aber mit Erinnerungen, die Sie überall dorthin begleiten werden, wo auch immer sich Ihr nächstes Abenteuer befindet.

Im Preis inbegriffen

- Schiffsreise und Übernachtungen an Bord des gebuchten Schiffes gemäß der publizierten Reiseroute.
- Alle Mahlzeiten einschließlich Snacks, Kaffee und Tee während der gesamten Reise an Bord des Schiffes.
- Alle Landausflüge und Aktivitäten während der gesamten Reise inkl. Zodiac-Exkursionen.
- Fachkundige Vorträge und Führung eines internationalen Expeditionsteams an Bord und an Land.
- Kostenlose Nutzung von Gummistiefel und Schneeschuhen.
- Gepäcktransfer zum Schiff am Tag der Abreise in Ushuaia.
- Sammeltransfer am Tag der Ausschiffung vom Hafen bis Flughafen Ushuaia (direkt nach der Ausschiffung).
- Alle sonstigen Steuern und Hafengebühren rundum das Schiffsprogramm.
- Umfangreiche Reiseunterlagen (Boarding Pass, Reiseinformationen).

Nicht im Preis inbegriffen

- Flüge, egal ob Linien- oder Charterflüge.
- Landarrangements vor und nach der Schiffsreise (z.B. Hotelübernachtungen an Land).
- Pass- und Visakosten.
- Ein- und Abreisesteuern.
- Mahlzeiten an Land.
- Reisegepäck, Annullierung und persönliche Versicherung (wird dringend empfohlen).
- Übergepäckgebühren und alle Serviceleistungen an Bord wie Wäscherei, Bar, Getränkekosten und Telekommunikationskosten.
- Trinkgeld am Ende der Reisen für das Service-Personal an Bord (Richtlinien auf Anfrage).

Ihr Schiff

Ihr Schiff ist die "MS Hondius". Ausführlich stellen wir Ihnen dieses Schiff auf unseren Schiffseiten vor. [Ausführliche Informationen](#) zu diesem Schiff.

Passagiere
174

Bordsprachen


Eisklasse
PC-6

