

IHRE REISE

Antarktis – Elephant Island – Weddellmeer – Polarkreis

Reisetermin

09.03.2026 - 23.03.2026

Reisedauer

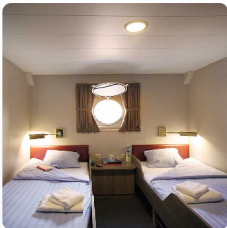
15 Tage

Reederei / Schiff

MS Plancius / Oceanwide Expeditions



Doppelkabine mit Bullauge



Doppelbelegung


€9.350
 pro Person

Einzelbelegung


€15.895
 pro Person

Gemeinschaftsbelegung


€9.350
 pro Person

Doppelkabine mit Fenster



Doppelbelegung


€9.750
 pro Person

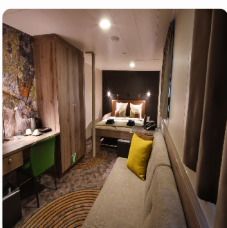
Einzelbelegung


€16.575
 pro Person

Gemeinschaftsbelegung


€9.750
 pro Person

Superior Kabine



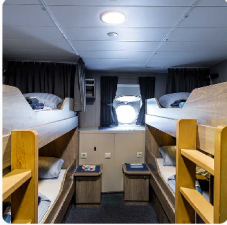
Doppelbelegung


€11.350
 pro Person

Einzelbelegung


€19.295
 pro Person

Vierbettkabine mit Bullauge



Vierbettbelegung



Nicht verfügbar

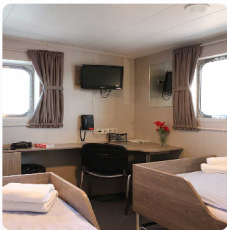
Gemeinschaftsbelegung



€ 7.650

pro Person

Doppelkabine Deluxe



Doppelbelegung



Nicht verfügbar

Einzelbelegung



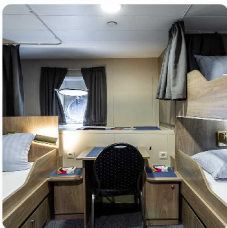
Nicht verfügbar

Gemeinschaftsbelegung



Nicht verfügbar

Dreibettkabine mit Bullauge



Dreibettbelegung

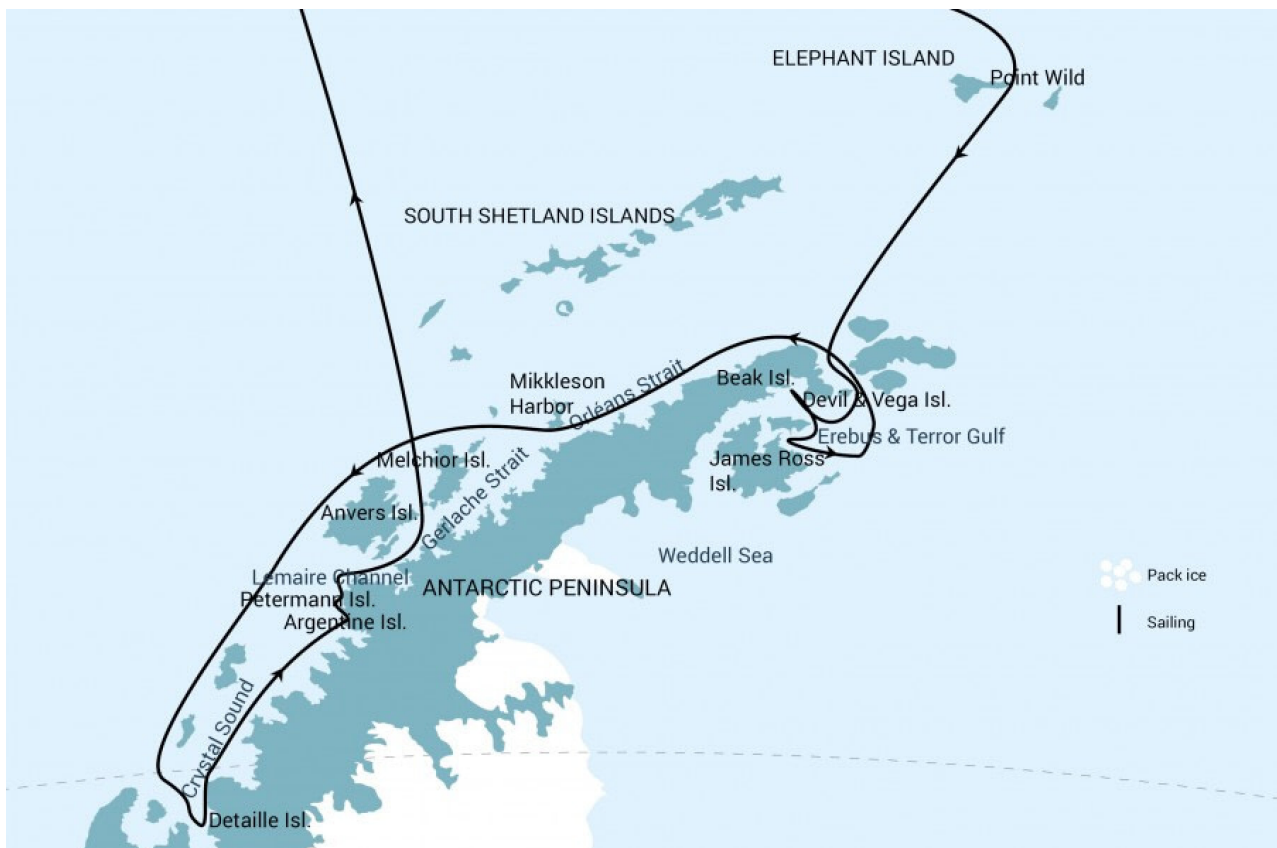


Nicht verfügbar

Gemeinschaftsbelegung



Nicht verfügbar



Aurora
 Australis /
 Südlicht

Während dieser Reise besteht eine gute Chance, das spektakuläre Polarlicht zu beobachten. Obwohl Sichtungen nie garantiert werden können, schafft die Kombination aus langen Nächten, potenziell klarem Himmel und begrenztem Mondlicht während dieser Zeit günstige Bedingungen für dieses seltene und magische Phänomen.

Tag 1

Ihre Reise beginnt dort, wo die Welt zu Ende geht. Ushuaia, Argentinien, die angeblich südlichste Stadt der Welt, liegt an der äußersten Südspitze Südamerikas. Am Nachmittag schiffen Sie sich in diesem kleinen Ferienort auf Feuerland ein, das den Spitznamen "Das Ende der Welt" trägt, und segeln den Rest des Abends durch den von Bergen gesäumten Beagle-Kanal.

Tag 2 - 3

In den nächsten zwei Tagen auf der Drake-Passage werden Sie einige der Erfahrungen machen, die auch die großen Polarforscher gemacht haben, die diese Regionen als erste kartographierten: kühle Salzbrisen, rollende Meere, vielleicht sogar ein Finnwal, der Gischt aus dem Meer spritzt. Nach dem Passieren der Antarktischen Konvergenz - der natürlichen Grenze der Antarktis, die entsteht, wenn das kalte Wasser aus dem Norden auf das wärmere subantarktische Meer trifft - befinden Sie sich in der zirkumantarktischen Auftriebszone.

Nicht nur die Meeresfauna verändert sich, sondern auch die Vogelwelt. Wanderalbatrosse, Graukopfalbatrosse, Schwarzbrauenalbatrosse, Rußalbatrosse mit hellem Mantel, Kaptuben, südliche Eissturmvögel, Wilsonsturmvögel, Blausturmvögel und Antarktissturmvögel sind nur einige der Vögel, die Sie sehen können.

Tag 4

Wir erreichen früh den berühmten Point Wild, Elephant Island, wo Shackletons Mannschaft nach dem Verlust ihres Schiffes Endurance zum ersten Mal an Land ging. Diese unwirtliche Landzunge ist bei unseren Gästen sehr beliebt, und wenn die Bedingungen es zulassen, werden wir Aktivitäten rund um die Landzunge anbieten, bevor wir uns auf den Weg ins Weddellmeer machen.

Tag 5 Heute fahren Sie in das wundersame Weddellmeer, ein relativ unbesuchtes Gebiet, in dem wir hoffentlich Aktivitäten im Erebus- und Terrorgolf durchführen können. Wir können auch Orte wie Beak Island und Devil Island besuchen, die eine atemberaubende Landschaft und das Packeis bieten, für das das Weddellmeer berühmt ist.

Tag 6 Bei der weiteren Erkundung der Region Erebus und Terrorgolf halten wir Ausschau nach neuen Möglichkeiten für Aktivitäten. Sie können auch die Insel Vega besuchen und die Wildnis der Antarktis an ihren entlegensten Orten erleben.

Tag 7 Heute segeln wir an der Westseite der Antarktischen Halbinsel entlang und erreichen die Orléansstraße. Hier hoffen wir, Buckel- und Orcawale zu sehen, während wir in Richtung Mikklesen Harbor für unsere Nachmittagsaktivitäten segeln.

Tag 8 Nach der Durchfahrt des Lemaire-Kanals erreichen Sie das Gebiet von Port Charcot, wo sich ein Steinhafen befindet, der von der französischen Antarktis-Expedition 1903 - 05 errichtet wurde. Am Nachmittag fahren Sie zur Petermann-Insel, wo Sie eine große Vielfalt an Vögeln beobachten können. Sie können auch eine Zodiacfahrt zwischen Eisbergen unternehmen, die bei Seeleoparden und Krabbenfresserrobben sehr beliebt sind. Auch Zwergwale, Buckelwale und Eselspinguine sind hier anzutreffen.

Tag 9 - 10 Heute erreichen wir den Crystal Sound, wo wir die wunderschönen Eisformationen und die Tierwelt der Region bewundern können, bevor wir auf Detaille Island anlanden. Auf dieser abgelegenen Insel befand sich einst eine britische Forschungsstation, die heute ein historisches Denkmal ist.

Tag 11 Als Nächstes erreichen Sie die Yalour-Inseln, ein kleines Archipel, das hauptsächlich aus isolierten Felsen und einer Hauptinsel besteht, die uns eine lohnende Landung bietet. Yalour ist die Heimat von Adélie-Pinguinen und einigen der südlichsten Eselspinguine der Welt und bietet außerdem kleine Flecken mit Bart- und Krustenflechten, darunter Xanthoria, Buellia, Caloplaca und Usnea. Auch ausgedehnte Moosflächen und antarktisches Haargras (*Deschampsia antarctica*) sind zu sehen.

Tag 12 Auf den Melchior-Inseln nehmen wir Abschied von der Antarktis und unternehmen letzte Aktivitäten, bevor wir uns auf den Weg in die Drake-Passage machen.

Tag 13 - 14 Ihre Rückreise ist alles andere als einsam. Bei der Überquerung der Drake-Passage werden Sie erneut von einer Vielzahl von Seevögeln begrüßt, die Sie von der Passage nach Süden kennen. Aber sie scheinen Ihnen jetzt etwas vertrauter zu sein, und Sie ihnen.

Tag 15 Jedes noch so große Abenteuer muss irgendwann zu Ende gehen. Es ist nun an der Zeit, in Ushuaia von Bord zu gehen, aber mit Erinnerungen, die Sie begleiten werden, wohin auch immer Ihre nächste Reise führt.

Im Preis inbegriffen

- Schiffsreise und Übernachtungen an Bord des gebuchten Schiffes gemäß der publizierten Reiseroute.
 - Alle Mahlzeiten einschließlich Snacks, Kaffee und Tee während der gesamten Reise an Bord des Schiffes .
 - Alle Landausflüge und Aktivitäten während der gesamten Reise inkl. Zodiac-Exkursionen.
 - Fachkundige Vorträge und Führung eines internationalen Expeditionsteams an Bord und an Land.
 - Kostenlose Nutzung von Gummistiefel und Schneeschuhen.
 - Sammeltransfer am Tag der Ausschiffung vom Hafen bis Flughafen Ushuaia (direkt nach der Ausschiffung).
 - Alle sonstigen Steuern und Hafengebühren rundum das Schiffsprogramm.
 - Umfangreiche Reiseunterlagen (Boarding Pass, Reiseinformationen).
-

Nicht im Preis inbegriffen

- Flüge, egal ob Linien- oder Charterflüge
- Landarrangements vor und nach der Schiffsreise (z.B. Hotelübernachtungen an Land).
- Pass- und Visakosten.
- Ein- und Abreisesteuern.
- Mahlzeiten an Land.
- Reisegepäck, Annullierung und persönliche Versicherung (wird dringend empfohlen).
- Übergepäckgebühren und alle Serviceleistungen an Bord wie Wäscherei, Bar, Getränkekosten und Telekommunikationskosten.
- Trinkgeld am Ende der Reisen für das Service-Personal an Bord (Richtlinien auf Anfrage).

Ihr Schiff

Ihr Schiff ist die "MS Plancius". Ausführlich stellen wir Ihnen dieses Schiff auf unseren Schiffseiten vor. [Ausführliche Informationen](#) zu diesem Schiff.

Passagiere
116

Bordsprachen


Eisklasse
1D

