

IHRE REISE

Antarktis-Express: Nach Süden fahren, nach Norden fliegen

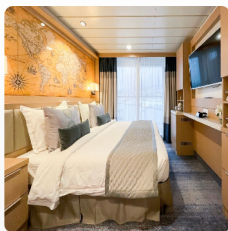
Reisetermin
 28.12.2027 - 06.01.2028

Reisedauer
 10 Tage

Reederei / Schiff
 Ocean Explorer / Quark Expeditions



Deluxe Veranda Forward Kabine



Doppelbelegung


€ 14.317
 pro Person

Doppelbelegung


€ 15.071
 pro Person

Einzelbelegung

 
€ 24.908
 pro Person

Einzelbelegung

 
€ 26.219
 pro Person

Veranda Kabine



Doppelbelegung


€ 15.086
 pro Person

Doppelbelegung


€ 15.881
 pro Person

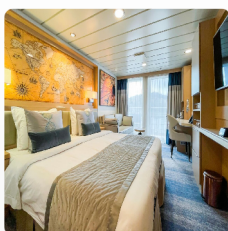
Einzelbelegung

 
€ 26.216
 pro Person

Einzelbelegung

 
€ 27.596
 pro Person

Veranda Suite



Doppelbelegung


€ 16.112
 pro Person

Doppelbelegung


€ 16.961
 pro Person

Einzelbelegung

 
€ 27.960
 pro Person

Einzelbelegung

 
€ 29.432
 pro Person

Studio Single



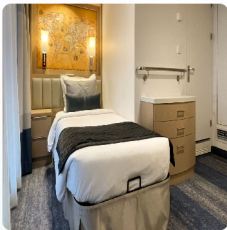
Einzelbelegung


€ 19.105
 pro Person

Einzelbelegung


€ 20.111
 pro Person

Studio Veranda Single



Einzelbelegung


 Nicht verfügbar

Einzelbelegung


 Nicht verfügbar

Einzelbelegung


 Nicht verfügbar

Junior Suite



Doppelbelegung


 Nicht verfügbar

Doppelbelegung


 Nicht verfügbar

Doppelbelegung


 Nicht verfügbar

Einzelbelegung


 Nicht verfügbar

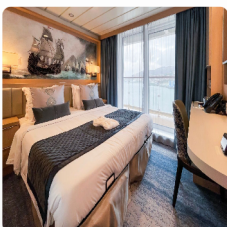
Einzelbelegung


 Nicht verfügbar

Einzelbelegung


 Nicht verfügbar

Penthouse Suite



Doppelbelegung


 Nicht verfügbar

Doppelbelegung


 Nicht verfügbar

Doppelbelegung


 Nicht verfügbar

Einzelbelegung


 Nicht verfügbar

Einzelbelegung


 Nicht verfügbar

Einzelbelegung


 Nicht verfügbar

Owners Suite



Doppelbelegung



Nicht verfügbar

Doppelbelegung



Nicht verfügbar

Doppelbelegung



Nicht verfügbar

Einzelbelegung



Nicht verfügbar

Einzelbelegung



Nicht verfügbar

Einzelbelegung



Nicht verfügbar



Ushuaia, Argentina

ARRIVAL IN USHUAIA

Day 1

You may arrive in Ushuaia at any time on Day 1. Many guests choose to arrive a day or two before embarkation day to explore this quaint port city at the bottom of South America, and the surrounding region. Based on the arrival information you send in advance, we will arrange for a transfer from the airport to the designated group hotel.

Cruising

EMBARKATION IN USHUAIA

Day 2

On the morning of Day 2, your luggage will be collected from the hotel lobby and transferred to your cabin on the ship. Guests will meet at a designated location near the pier, usually about 4 pm, and board the waiting buses for transfer to the ship. After a late afternoon embarkation, we will sail along the historic Beagle Channel, which transects the Tierra del Fuego archipelago in the extreme south of South America. Excitement builds in anticipation of your next stop: the Antarctic.

Cruising

CROSSING THE DRAKE PASSAGE

Days 3 and 4

Legendary for its high winds and rolling seas, you may get lucky and have surprisingly calm seas through the Drake Passage. Spend your time in the lounge or chatting with your fellow travelers. As you develop your sea legs during the crossing, our Expedition Team will begin their series of presentations to help prepare you for your upcoming Zodiac and land excursions. You officially enter Antarctica when your ship crosses the Antarctic Convergence, a biological boundary that fluctuates around 60° south.

Cruising

SOUTH SHETLAND ISLANDS AND ANTARCTIC PENINSULA

Days 5 to 8

The most common reaction upon reaching the 7th Continent is a sense of reverence and awe. The experience is beyond words, since few places are as untouched as Antarctica. You will begin to appreciate why this region has long captivated the attention of explorers and travelers alike. Every time we visit Antarctica, we witness something new or unexpected, which means that your expedition will be unlike any other— creating a unique, personal experience. Each day, you will take Zodiac excursions from the ship to explore glaciated bays, channels and landing sites. Your Expedition Team will take care of you at each landing, whether you are hiking the Antarctic landscape, visiting a research station or observing chinstrap, Adélie and gentoo penguins, all of which can be found here. Keep an eye out for Weddell, fur, crabeater and leopard seals as well as curious whales, such as humpbacks, minke, or perhaps orcas while on a Zodiac cruise. Each excursion will present a new array of creatures to fascinate you and keep your camera busy. Amid the serene silence of Antarctica, noisy interludes become indelible memories, such as penguins squabbling over prized pebbles, or the boom and crack of a calving glacier. Every day will be different, having been carefully crafted by your Expedition Team to inspire and educate you about this wonderful part of the world.

Cruising

DISEMBARKATION AND FLY TO PUNTA ARENAS

Day 9

With only the Drake Passage ahead, you'll disembark on King George Island before flying to Punta Arenas, Chile. Once you're in Punta Arenas, we'll transfer you from the airport to your designated group hotel. You're then free to explore Punta Arenas and enjoy a final dinner on your own.

Punta Arenas, Chile

DEPART PUNTA ARENAS

Day 10

After breakfast, you are free to continue on your own travels or make your way to the Punta Arenas airport for your homeward flights.

Im Preis inbegriffen

- Eine offizielle Parka von Quark Expeditions zum Behalten
- Begleitung während der gesamten Reise durch unser erfahrenes Expeditionsteam, einschließlich Landgängen und anderer Aktivitäten
- Alle Zodiac-Transfers und -Fahrten gemäß dem Tagesprogramm
- Alle Landgänge gemäß dem Tagesprogramm • Unterkunft an Bord mit täglicher Zimmerreinigung
- Alle Mahlzeiten, Snacks, alkoholfreien Getränke und Säfte an Bord während der gesamten Reise.
- Kostenlose Auswahl an Bier, Weinen und Cocktails während der Bar-Öffnungszeiten und zum Abendessen
- Kostenloser Kaffee, Tee und Kakao rund um die Uhr
- Formelle und informelle Präsentationen durch unser Expeditionsteam und Gastredner gemäß Programm
- Ein Foto-Tagebuch, das Ihre Expedition dokumentiert • Ein Paar wasserdichte Expeditionsstiefel zum Ausleihen für Landgänge und Zodiac-Kreuzfahrten
- Haartrockner und Bademäntel in jeder Kabine
- Alle sonstigen Servicegebühren und Hafengebühren während des gesamten Programms
- Alle Gepäcktransporte an Bord des Schiffes
- Kostenloser WLAN-Service auf einem Gerät für grundlegende Internetnutzung, E-Mails, Beiträge in sozialen Medien und Sprach-Apps. (Für datenintensive Anwendungen sind Premium-Pakete erhältlich.) Hinweis: Der Internetzugang in den Polarregionen hängt von der Geografie, dem Klima und anderen Faktoren ab, die außerhalb unserer Kontrolle liegen.
- Gruppentransfer in Punta Arenas vom Flughafen zum Hotel vor der Expedition am ersten Tag
- Eine Übernachtung im Hotel in Punta Arenas vor der Expedition mit Frühstück. (Hinweis: Die Anzahl der Gäste pro Zimmer entspricht der Kabinenbelegung auf dem Schiff. Aufgrund der begrenzten Verfügbarkeit werden Reisende, die eine Suite an Bord reservieren, in Standardzimmern im Hotel untergebracht. Dreibettzimmer sind möglicherweise nicht verfügbar.)
- Ein Informationsabendessen am ersten Tag in Punta Arenas
- Ein Gruppentransfer vor der Expedition in Punta Arenas vom Hotel zum Flughafen
- Flug von Punta Arenas nach King George Island • Gruppentransfer bei der Ausschiffung in Ushuaia vom Schiff zum lokalen Flughafen oder zum Gepäck.

Nicht im Preis inbegriffen

- Kosten für Reisepass und erforderliche Visa
- Nicht erwähnte staatliche Ankunfts- und Abreisesteuern
- Gepäck-, Stornierungs-, Unterbrechungs- und Reisekrankenversicherung – dringend empfohlen
- Unser kostenloser Alkohol- und Barservice umfasst keine Spirituosen • Übergepäckgebühren auf internationalen und Inlandsflügen
- Obligatorische wasserdichte Hosen für Zodiac-Landungen und Kreuzfahrten oder andere nicht erwähnte Ausrüstung
- Wäscherei, Bar, Wellnessangebote und andere persönliche Ausgaben, sofern nicht anders angegeben • Telefongebühren können je nach Standort variieren
- Unsere kostenlose Datenkarte umfasst keine Premium-Pakete, die datenintensivere Anwendungen ermöglichen
- Freiwillige Trinkgelder am Ende der Reise für Expeditionspersonal und Schiffsbesatzung
- Zusätzliche Übernachtungen
- Transfers bei Ankunft und Abreise, sofern nicht ausdrücklich angegeben
- Abenteueroptionen, die nicht unter „Inkludierte Aktivitäten“ aufgeführt sind • Transfer zum Flughafen am Ende der Reise.

Ihr Schiff

Ihr Schiff ist die "Ocean Explorer". Ausführlich stellen wir Ihnen dieses Schiff auf unseren Schiffseiten vor. Ausführliche Informationen zu diesem Schiff.

Passagiere
138

Bordsprachen


Eisklasse
PC-6

Special
X-Bow

