

IHRE REISE

*Antarktisch-Express: Nach Süden fahren, nach Norden fliegen*

Reisetermin  
 15.01.2027 - 24.01.2027

Reisedauer  
 10 Tage

Reederei / Schiff  
 Ocean Explorer / Quark Expeditions



Dreibettsuite



Doppelbelegung

  
**€ 14.576**  
 pro Person

Veranda Kabine



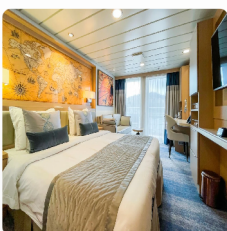
Doppelbelegung

  
**€ 17.186**  
 pro Person

Einzelbelegung

  
**€ 29.216**  
 pro Person

Veranda Suite



Doppelbelegung

  
**€ 18.176**  
 pro Person


Einzelbelegung

  
**€ 30.899**  
 pro Person

**Studio Single**




*Einzelbelegung*



Nicht verfügbar

*Einzelbelegung*



Nicht verfügbar

**Deluxe Veranda Forward Kabine**



*Doppelbelegung*



Nicht verfügbar

*Doppelbelegung*



Nicht verfügbar

*Einzelbelegung*



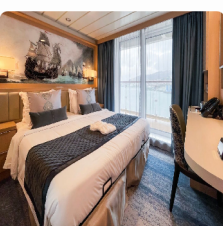
Nicht verfügbar

*Einzelbelegung*




Nicht verfügbar

**Penthouse Suite**




*Doppelbelegung*




Nicht verfügbar

*Doppelbelegung*




Nicht verfügbar

*Einzelbelegung*



Nicht verfügbar

*Einzelbelegung*



Nicht verfügbar

**Owners Suite**



*Doppelbelegung*



Nicht verfügbar

*Doppelbelegung*



Nicht verfügbar

*Einzelbelegung*



Nicht verfügbar

*Einzelbelegung*



Nicht verfügbar

Studio Veranda Single



Einzelbelegung



Nicht verfügbar

Einzelbelegung



Nicht verfügbar

Junior Suite



Doppelbelegung



Nicht verfügbar

Einzelbelegung



Nicht verfügbar



### Ushuaia, Argentina

#### ARRIVE IN USHUAIA

Day 1

You may arrive in Ushuaia at any time on Day 1. Many guests choose to arrive a day or two before embarkation day to explore this quaint port city at the bottom of South America, and the surrounding region. Based on the arrival information you send in advance, we will arrange for a transfer from the airport to your hotel.

## Cruising

### EMBARKATION IN USHUAIA

Day 2

On the morning of Day 2, your luggage will be collected from the hotel lobby and transferred to your cabin on the ship. Guests will meet at a designated location near the pier, usually about 4 pm, and board the waiting buses for transfer to the ship. After a late afternoon embarkation, we will sail along the historic Beagle Channel, which transects the Tierra del Fuego archipelago in the extreme south of South America. Excitement builds in anticipation of your next stop: the Antarctic.

## Cruising

### CROSSING THE DRAKE PASSAGE

Days 3 and 4

Legendary for its high winds and rolling seas, you may get lucky and have surprisingly calm seas through the Drake Passage. Spend your time in the lounge or chatting with your fellow travelers. As you develop your sea legs during the crossing, our Expedition Team will begin their series of presentations to help prepare you for your upcoming Zodiac and land excursions. You officially enter Antarctica when your ship crosses the Antarctic Convergence, a biological boundary that fluctuates around 60° south.

## Cruising

### SOUTH SHETLAND ISLANDS AND ANTARCTIC PENINSULA

Days 5 to 8

The most common reaction upon reaching the 7th Continent is a sense of reverence and awe. The experience is beyond words, since few places are as untouched as Antarctica. You will begin to appreciate why this region has long captivated the attention of explorers and travelers alike. Every time we visit Antarctica, we witness something new or unexpected, which means that your expedition will be unlike any other— creating a unique, personal experience. Each day, you will take Zodiac excursions from the ship to explore glaciated bays, channels and landing sites. Your Expedition Team will take care of you at each landing, whether you are hiking the Antarctic landscape, visiting a research station or observing chinstrap, Adélie and gentoo penguins, all of which can be found here. Keep an eye out for Weddell, fur, crabeater and leopard seals as well as curious whales, such as humpbacks, minke, or perhaps orcas while on a Zodiac cruise. Each excursion will present a new array of creatures to fascinate you and keep your camera busy. Amid the serene silence of Antarctica, noisy interludes become indelible memories, such as penguins squabbling over prized pebbles, or the boom and crack of a calving glacier. Every day will be different, having been carefully crafted by your Expedition Team to inspire and educate you about this wonderful part of the world.

## Cruising

### DISEMBARKATION AND FLY TO PUNTA ARENAS

Day 9

After your week of exploration, you'll say goodbye to your Expedition Team and disembark at King George Island. Your two-hour flight across the Drake Passage to Punta Arenas, Chile, brings your adventure to an end. After your group transfer to the hotel, you are free to explore and enjoy an evening on your own, in the city or at the hotel to reminisce about the sights and sounds of Antarctica.

## Punta Arenas, Chile

### DEPART PUNTA ARENAS

Day 10

After breakfast, you are free to continue on your own travels or make your way to the Punta Arenas airport for your homeward flights.

#### **Im Preis inbegriffen**

- Leitung der gesamten Reise durch unser erfahrenes Expeditionsteam, einschließlich Landgängen und anderer Aktivitäten
- Ein offizieller Parka von Quark Expeditions zum Behalten
- Alle Zodiac-Transfers und -Fahrten gemäß dem Tagesprogramm
- Alle Landgänge gemäß dem Tagesprogramm
- Unterkunft an Bord mit täglicher Zimmerreinigung
- Alle Mahlzeiten, Snacks, alkoholfreien Getränke und Säfte an Bord während der gesamten Reise
- Kostenlose Auswahl an Bier, Weinen und ausgewählten Cocktails während der Bar-Öffnungszeiten und zum Abendessen
- Kostenloser Kaffee, Tee und Kakao rund um die Uhr
- Formelle und informelle Präsentationen durch unser Expeditionsteam und Gastredner gemäß Programm
- Ein Foto-Tagebuch, das Ihre Expedition dokumentiert
- Ein Paar wasserdichte Expeditionsstiefel zum Ausleihen für Landgänge und Zodiac-Kreuzfahrten
- Haartrockner und Bademäntel in jeder Kabine
- Alle sonstigen Servicegebühren und Hafengebühren während des gesamten Programms
- Alle Gepäcktransporte an Bord des Schiffes
- Flug von King George Island nach Punta Arenas
- Gruppentransfer nach der Expedition in Punta Arenas vom Flughafen zum Hotel
- Eine Übernachtung nach der Expedition in einem Hotel in Punta Arenas mit Frühstück.

---

#### **Nicht im Preis inbegriffen**

- Charterflug & Hotelpaket
- Internationale Flugkosten
- Reisepass- und eventuelle Visakosten
- Nicht genannte staatliche Ankunfts- und Abflugsteuern
- Mahlzeiten, sofern nicht anders angegeben
- Reisegepäck-, Reiserücktritts-, Reiseabbruch- und Reisekrankenversicherung
- Übergepäckgebühren bei internationalen Flügen
- Obligatorische wasserdichte Hosen für Zodiacfahrten oder andere nicht erwähnte Ausrüstung
- Wäscherei, Bar, Massageservice und andere persönliche Kosten, sofern nicht angegeben
- Telefon- und Internetgebühren
- Freiwilliges Trinkgeld am Ende der Reise für das Expeditionspersonal und die Schiffsbesatzung
- Zusätzliche Übernachtungen
- An- und Abreisetransfers, außer wenn ausdrücklich angegeben
- Zusätzliche Aktivitäten, die nicht in den eingeschlossenen Aktivitäten aufgeführt sind

*Ihr Schiff*

Ihr Schiff ist die "Ocean Explorer". Ausführlich stellen wir Ihnen dieses Schiff auf unseren Schiffseiten vor. [Ausführliche Informationen zu diesem Schiff.](#)

Passagiere  
138

Bordsprachen  


Eisklasse  
PC-6

Special  
X-Bow

