

IHRE REISE

# Antarktis-Express: Fliegen Sie über die Drake-Passage

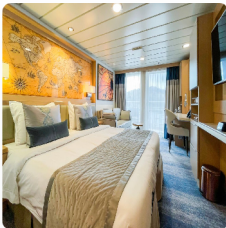
Reisetermin  
08.03.2026 - 15.03.2026

Reisedauer  
8 Tage

Reederei / Schiff  
Ocean Explorer / Quark Expeditions



## Veranda Suite



### Doppelbelegung



€15.677

pro Person

### Einzelbelegung



€26.650

pro Person

## Junior Suite



### Doppelbelegung



€18.477

pro Person

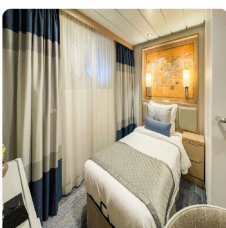
### Einzelbelegung



€36.953

pro Person

## Studio Single



### Einzelbelegung



€18.477

pro Person

#### Veranda Kabine



*Doppelbelegung*



Nicht verfügbar

*Doppelbelegung*



Nicht verfügbar

*Einzelbelegung*



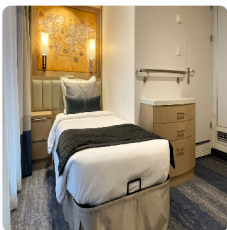
Nicht verfügbar

*Einzelbelegung*



Nicht verfügbar

#### Studio Veranda Single



*Einzelbelegung*



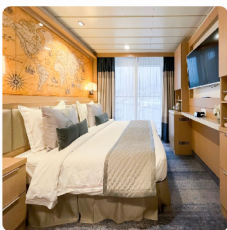
Nicht verfügbar

*Einzelbelegung*



Nicht verfügbar

#### Deluxe Veranda Forward Kabine



*Doppelbelegung*



Nicht verfügbar

*Doppelbelegung*



Nicht verfügbar

*Einzelbelegung*



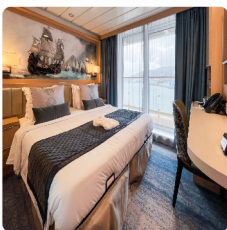
Nicht verfügbar

*Einzelbelegung*



Nicht verfügbar

#### Penthouse Suite



*Doppelbelegung*



Nicht verfügbar

*Doppelbelegung*



Nicht verfügbar

*Einzelbelegung*



Nicht verfügbar

*Einzelbelegung*



Nicht verfügbar

Owners Suite



*Doppelbelegung*



Nicht verfügbar

*Doppelbelegung*



Nicht verfügbar

*Einzelbelegung*



Nicht verfügbar

*Einzelbelegung*



Nicht verfügbar



### **Punta Arenas, Chile**

#### **ARRIVE IN PUNTA ARENAS, CHILE**

Day 1

Your adventure begins in Punta Arenas, Chile, the most populated city in southern Patagonia. If you arrive early, there are many museums, restaurants and shops to keep you busy for days. By early afternoon, a Quark Expeditions representative will meet you at the official starting point hotel, where you'll enjoy a welcome dinner and be briefed about preparing for your embarkation day.

## King George Island, AQ

### FLY TO KING GEORGE ISLAND AND EMBARKATION

Day 2

Your charter flight from Punta Arenas to Antarctica will enable you to cross the legendary Drake Passage in only two hours, while far below, the ship will approach King George Island for your arrival. Your first glimpse of dramatic Antarctic landscapes will be from a unique perspective, as your plane descends onto the South Shetland Islands. After landing, make your way to the shore, before being transferred by Zodiac to your ship to set sail for the Antarctic Peninsula!

## Cruising

### ANTARCTIC PENINSULA AND SOUTH SHETLAND ISLANDS

Days 3 to 6

There are few places in the world as evocative as Antarctica. The Antarctic Continent is indescribable and can only be fully appreciated through your own eyes. As your Captain and Expedition Team keep a lookout for whales and seabirds, you'll be alerted to any new sightings. Our team of expert presenters will deepen your experience with explanations of the glaciology, history and wildlife of the region, and presentations on photography to help you take memory- catching images. Even more exciting are your daily excursions. Your first Zodiac landing is something you'll never forget! Walking on a shore inhabited by thousands of penguins is the most intimate way to experience the unique wildlife of Antarctica. Each landing is different and is dependent on weather, but every day presents new sightings and photo opportunities, and it won't be long before you can tell the difference between Adélie, gentoo and chinstrap penguins. You may take a Zodiac cruise in search of whales and icebergs one day, followed by a hike to a penguin rookery the next day. From the booming sound of a calving glacier to the thrill of spotting apex predators like leopard seals and orcas in action, you'll wake up early and welcome each day with a sense of adventure and a desire to explore during this unrivaled wilderness experience. Your Expedition Team will accompany you all along the way, providing insights into the places you visit.

## King George Island, AQ

### DISEMBARKATION AND FLY TO PUNTA ARENAS

Day 7

After your week of exploration, you'll say goodbye to your Expedition Team and disembark at King George Island. Your two-hour flight across the Drake Passage to Punta Arenas, Chile, brings your adventure to an end. After your group transfer to the hotel, you are free to explore and enjoy an evening on your own, in the city or at the hotel to reminisce about the sights and sounds of Antarctica.

## King George Island, AQ

### DEPART PUNTA ARENAS

Day 8

After breakfast, you are welcome to continue on your own travels or make your way to the Punta Arenas airport.

#### **Im Preis inbegriffen**

- Leitung der gesamten Reise durch unser erfahrenes Expeditionsteam, einschließlich Landgängen und anderer Aktivitäten
- Ein offizieller Parka von Quark Expeditions zum Behalten
- Alle Zodiac-Transfers und -Fahrten gemäß dem Tagesprogramm
- Alle Landgänge gemäß dem Tagesprogramm
- Unterkunft an Bord mit täglicher Zimmerreinigung
- Alle Mahlzeiten, Snacks, alkoholfreien Getränke und Säfte an Bord während der gesamten Reise
- Kostenlose Auswahl an Bier, Weinen und ausgewählten Cocktails während der Bar-Öffnungszeiten und zum Abendessen
- Kostenloser Kaffee, Tee und Kakao rund um die Uhr
- Formelle und informelle Präsentationen durch unser Expeditionsteam und Gastredner gemäß Programm
- Ein Foto-Tagebuch, das Ihre Expedition dokumentiert
- Ein Paar wasserdichte Expeditionsstiefel zum Ausleihen für Landgänge und Zodiac-Kreuzfahrten
- Haartrockner und Bademäntel in jeder Kabine
- Alle sonstigen Servicegebühren und Hafengebühren während des gesamten Programms
- Alle Gepäcktransporte an Bord des Schiffes
- Gäste der Ocean Explorer genießen kostenlosen WLAN-Zugang auf einem Gerät, der grundlegende Internetnutzung, E-Mails, Beiträge in sozialen Medien und Sprach-Apps ermöglicht. Gäste der World Explorer und World Voyager erhalten eine kostenlose 1-GB-Datenkarte für begrenzten WLAN-Zugang. (Für datenintensive Anwendungen sind Premium-Pakete erhältlich.)
- Alle sonstigen Servicegebühren und Hafengebühren während des gesamten Programms
- Die gesamte Gepäckabfertigung an Bord des Schiffes
- Einen Gruppentransfer in Punta Arenas vom Flughafen zum Hotel vor der Expedition am ersten Tag
- Eine Übernachtung im Hotel in Punta Arenas vor der Expedition mit Frühstück. (Hinweis: Die Anzahl der Gäste pro Zimmer entspricht der Kabinenbelegung auf dem Schiff. Aufgrund der begrenzten Verfügbarkeit werden Reisende, die eine Suite an Bord reservieren, in Standardzimmern im Hotel untergebracht. Dreibettzimmer sind möglicherweise nicht verfügbar.)
- Ein Informationssessen am ersten Tag in Punta Arenas
- Ein Gruppentransfer vor der Expedition in Punta Arenas vom Hotel zum Flughafen
- Flüge von und nach King George Island
- Ein Gruppentransfer nach der Expedition in Punta Arenas vom Flughafen zum Hotel
- Eine Übernachtung im Hotel nach der Expedition (mit Frühstück) in Punta Arenas sowie Gepäckaufbewahrung.

---

#### **Nicht im Preis inbegriffen**

- Internationale Flugkosten
- Reisepass- und eventuelle Visakosten
- Nicht genannte staatliche Ankunfts- und Abflugsteuern
- Mahlzeiten, sofern nicht anders angegeben
- Reisegepäck-, Reiserücktritts-, Reiseabbruch- und Reisekrankenversicherung
- Übergepäckgebühren bei internationalen Flügen
- Obligatorische wasserdichte Hosen für Zodiacfahrten oder andere nicht erwähnte Ausrüstung

- Wäscherei, Bar, Massageservice und andere persönliche Kosten, sofern nicht angegeben
- Telefon- und Internetgebühren
- Freiwilliges Trinkgeld am Ende der Reise für das Expeditionspersonal und die Schiffsbesatzung
- Zusätzliche Übernachtungen
- An- und Abreisetransfers, außer wenn ausdrücklich angegeben
- Zusätzliche Aktivitäten, die nicht in den eingeschlossenen Aktivitäten aufgeführt sind

## *Ihr Schiff*

Ihr Schiff ist die "Ocean Explorer". Ausführlich stellen wir Ihnen dieses Schiff auf unseren Schiffseiten vor. Ausführliche Informationen zu diesem Schiff.

Passagiere  
**138**

Bordsprachen  


Eisklasse  
**PC-6**

Special  
**X-Bow**

