

IHRE REISE

Antarktis-Express: Nach Süden fliegen, nach Norden fahren

Reisetermin
 03.02.2027 - 11.02.2027

Reisedauer
 9 Tage

Reederei / Schiff
 Ocean Explorer / Quark Expeditions



Veranda Kabine



Doppelbelegung


€ 12.906
 pro Person

Doppelbelegung


€ 13.586
 pro Person

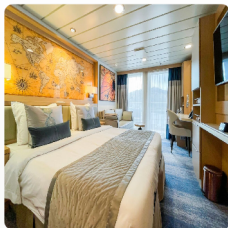
Einzelbelegung

 
€ 22.480
 pro Person

Einzelbelegung

 
€ 23.663
 pro Person

Veranda Suite



Doppelbelegung


€ 13.847
 pro Person

Doppelbelegung


€ 14.576
 pro Person

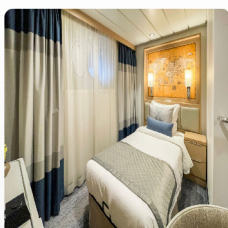
Einzelbelegung

 
€ 24.079
 pro Person

Einzelbelegung

 
€ 25.346
 pro Person

Studio Single



Einzelbelegung

 
€ 16.326
 pro Person

Einzelbelegung

 
€ 17.186
 pro Person

Penthouse Suite



Doppelbelegung


€ 19.148
 pro Person

Doppelbelegung


€ 20.156
 pro Person

Einzelbelegung


€ 39.065
 pro Person

Einzelbelegung


€ 41.121
 pro Person

Owners Suite



Doppelbelegung


€ 20.516
 pro Person

Doppelbelegung


€ 21.596
 pro Person

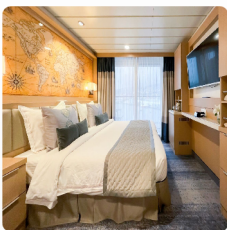
Einzelbelegung


€ 41.801
 pro Person

Einzelbelegung


€ 44.001
 pro Person

Deluxe Veranda Forward Kabine



Doppelbelegung


 Nicht verfügbar

Doppelbelegung


 Nicht verfügbar

Doppelbelegung


 Nicht verfügbar

Einzelbelegung


 Nicht verfügbar

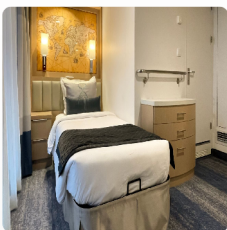
Einzelbelegung


 Nicht verfügbar

Einzelbelegung


 Nicht verfügbar

Studio Veranda Single



Einzelbelegung


 Nicht verfügbar

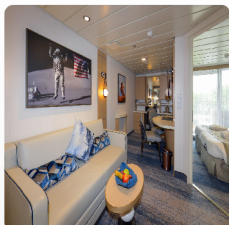
Einzelbelegung


 Nicht verfügbar

Einzelbelegung


 Nicht verfügbar

Junior Suite



Doppelbelegung



Nicht verfügbar

Einzelbelegung



Nicht verfügbar



Punta Arenas, Chile

PUNTA ARENAS, CHILE

Day 1

Your journey begins in Punta Arenas. This port city is situated at the southern tip of Chile, on the north bank of the Strait of Magellan. Once a Chilean penal colony, Punta Arenas has transformed into a vibrant city offering you plenty of attractions including historic sites and museums. Explore the city by day, and then join us for an evening dinner to meet your fellow Antarctic adventurers.

Cruising

EMBARKATION DAY

Day 2

Today you board your chartered flight to Antarctica. The journey over the Drake Passage will take you less than four hours, whereas our ship-based travelers take two days to make the journey by sea. Your first glimpse of Antarctica comes into view shortly before the aircraft descends towards King George Island—hope for clear skies so you can appreciate the vastness of this great continent! You will have free time to photograph parts of the island and stretch your legs before joining the ship. Once aboard, you'll enjoy your first trip in a Zodiac and begin your exploration of the Antarctic region.

Cruising

ANTARCTIC PENINSULA AND SOUTH SHETLAND ISLANDS

Days 3 to 6

You'll get a sense that you've arrived on a new planet during the start of your Antarctic voyage, as the pristine nature and dramatic environments are like nothing else on earth. From the vessel you can watch whales swim and feed in nutrient-rich waters and spot penguins frolicking in the water and jumping aboard ice floes. Just as amazing as the wildlife are the towering snowcovered mountains and massive glaciers of the Peninsula, which will be your playground for the next few days. Every Zodiac excursion and landing presents new sights, sounds and smells. Some landings may be as relaxing as sitting on a beach, taking photographs of curious gentoo penguins. Other landings may provide exhilarating panoramic views of the Antarctic continent by hiking atop a hill. Perhaps you'll catch a calving glacier crumbling into the sea at Petermann Island, or take a Zodiac cruise in search of fur and elephant seals around Pleneau Island. Even common travel experiences like mailing a postcard take on an extra level of excitement in Antarctica. While weather and sea conditions determine which landings we can make, your Expedition Team will ensure that each day of your Antarctic adventure leaves a lasting impression.

Cruising

CROSSING THE DRAKE PASSAGE TO USHUAIA

Days 7 and 8

A rite of passage for any Antarctic adventurer, crossing the Drake signals the end of your journey. No matter the sea conditions, you will benefit from having developed your sea legs over the course of the previous four days. While the journey home has begun, your wildlife spotting continues. Your Expedition Team will be available on deck and on the ship's bridge to help you spot the majestic wandering albatross and a number of whale species, such as minke and humpback. When you're not looking at photos and reminiscing about the previous days, the Expedition Team will conclude their series of engaging presentations on subjects such as marine biology, polar history and glaciology.

Ushuaia, Argentina

DISEMBARK AND OVERNIGHT IN USHUAIA, ARGENTINA

Day 9

You will arrive in Ushuaia in the morning, after which you can continue your onward journey, or catch your flights home.

Im Preis inbegriffen

- Leitung der gesamten Reise durch unser erfahrenes Expeditionsteam, einschließlich Landgängen und anderer Aktivitäten
- Ein offizieller Parka von Quark Expeditions zum Behalten
- Alle Zodiac-Transfers und Fahrten gemäß dem Tagesprogramm
- Alle Landgänge gemäß dem Tagesprogramm
- Unterkunft an Bord mit täglicher Zimmerreinigung
- Alle Mahlzeiten, Snacks, alkoholfreie Getränke und Säfte an Bord während Ihrer gesamten Reise.
- Kostenlose Auswahl an Bier, Weinen und ausgewählten Cocktails während der Bar-Öffnungszeiten und zum Abendessen
- Kostenloser Kaffee, Tee und Kakao rund um die Uhr
- Formelle und informelle Präsentationen durch unser Expeditionsteam und Gastredner gemäß Programm
- Ein Foto-Tagebuch, das Ihre Expedition dokumentiert
- Ein Paar wasserdichte Expeditionsstiefel zum Ausleihen für Landgänge und Zodiac-Kreuzfahrten
- Haartrockner und Bademäntel in jeder Kabine
- Gäste der Ocean Explorer genießen kostenlosen WLAN-Zugang auf einem Gerät, der grundlegende Internetnutzung, E-Mails, Beiträge in sozialen Medien und Sprach-Apps ermöglicht. Gäste der World Explorer und World Voyager erhalten eine kostenlose 1-GB-Datenkarte für begrenzten WLAN-Zugang. (Für datenintensive Anwendungen sind Premium-Pakete erhältlich.)
- Alle sonstigen Servicegebühren und Hafengebühren während des gesamten Programms
- Alle Gepäcktransporte an Bord des Schiffes
- Ein Gruppentransfer in Punta Arenas vom Flughafen zum Hotel vor der Expedition am ersten Tag
- Eine Übernachtung im Hotel in Punta Arenas vor der Expedition mit Frühstück. (Hinweis: Die Anzahl der Gäste pro Zimmer entspricht der Kabinenbelegung auf dem Schiff.
- Aufgrund der begrenzten Verfügbarkeit werden Reisende, die eine Suite an Bord reservieren, in Standardzimmern im Hotel untergebracht. Dreibettzimmer sind möglicherweise nicht verfügbar.)
- Ein Informationsabendessen am ersten Tag in Punta Arenas
- Ein Gruppentransfer vor der Expedition in Punta Arenas vom Hotel zum Flughafen
- Flug von Punta Arenas nach King George Island
- Gruppentransfer vom Schiff zum Hotel für die Nacht nach der Expedition
- Hotelübernachtung nach der Reise in Ushuaia.

Nicht im Preis inbegriffen

- Internationale Flugkosten
- Reisepass- und eventuelle Visakosten
- Nicht genannte staatliche Ankunfts- und Abflugsteuern
- Mahlzeiten, sofern nicht anders angegeben
- Reisegepäck-, Reiserücktritts-, Reiseabbruch- und Reisekrankenversicherung
- Übergepäckgebühren bei internationalen Flügen
- Obligatorische wasserdichte Hosen für Zodiacfahrten oder andere nicht erwähnte Ausrüstung
- Wäscherei, Bar, Massageservice und andere persönliche Kosten, sofern nicht angegeben

- Telefon- und Internetgebühren
- Freiwilliges Trinkgeld am Ende der Reise für das Expeditionspersonal und die Schiffsbesatzung
- Zusätzliche Übernachtungen
- An- und Abreisetransfers, außer wenn ausdrücklich angegeben
- Zusätzliche Aktivitäten, die nicht in den eingeschlossenen Aktivitäten aufgeführt sind

Ihr Schiff

Ihr Schiff ist die "Ocean Explorer". Ausführlich stellen wir Ihnen dieses Schiff auf unseren Schiffseiten vor. [Ausführliche Informationen](#) zu diesem Schiff.

Passagiere
138

Bordsprachen


Eisklasse
PC-6

Special
X-Bow

