

IHRE REISE

*Antarktisch-Express: Nach Süden fahren, nach Norden fliegen*

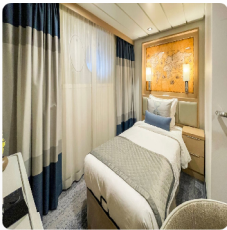
Reisetermin  
 28.12.2025 - 06.01.2026

Reisedauer  
 10 Tage

Reederei / Schiff  
 Ocean Explorer / Quark Expeditions



Studio Single

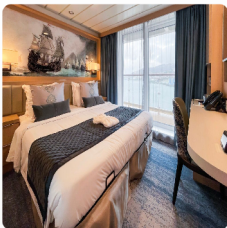


Einzelbelegung



Nicht verfügbar

Penthouse Suite



Doppelbelegung



Nicht verfügbar

Einzelbelegung



Nicht verfügbar

Junior Suite



Doppelbelegung



Nicht verfügbar

Einzelbelegung




Nicht verfügbar

Owners Suite




*Doppelbelegung*



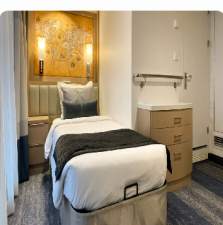
Nicht verfügbar

*Einzelbelegung*




Nicht verfügbar

Studio Veranda Single




*Einzelbelegung*




Nicht verfügbar

Deluxe Veranda Forward Kabine




*Doppelbelegung*



Nicht verfügbar

*Einzelbelegung*



Nicht verfügbar

Veranda Suite



*Doppelbelegung*



Nicht verfügbar

*Einzelbelegung*



Nicht verfügbar

Veranda Kabine



*Doppelbelegung*



Nicht verfügbar

*Einzelbelegung*



Nicht verfügbar



## Ushuaia, Argentina

USHUAIA, ARGENTINA

Day 1

This quaint city at the southernmost tip of South America is your gateway to Antarctica. The city itself provides a wide range of jewelry shops, cafés, gear shops and restaurants to explore before your voyage. Outside the city, snow-capped mountains and hiking in Tierra del Fuego National Park offer ample adventure activities if you enjoy exploring nature.

## Cruising

### EMBARKATION DAY

Day 2

You will embark in the afternoon, with a journey through the picturesque Beagle Channel. Be sure to keep your eyes peeled and be out on deck, as the channel is home to a wide variety of wildlife including seabirds and seals. Rainbows are common here too, creating a great photographic opportunity to kick off the start to your Antarctic adventure.

## Cruising

### CROSSING THE DRAKE PASSAGE

Days 3 and 4

Legendary for its high winds and rolling seas, you may get lucky and have surprisingly calm seas. Spend your time in the lounge or chatting with your fellow travelers. As you develop your sea legs during the crossing, our Expedition Team will begin their series of presentations to help prepare you for your upcoming Zodiac and land excursions. You officially enter Antarctica when your ship crosses the Antarctic Convergence, a biological boundary that fluctuates around 60° south.

## Cruising

### ANTARCTIC PENINSULA AND SOUTH SHETLAND ISLANDS

Days 5 to 8

Icebergs are the first attractions that welcome you to Antarctica. Massive floating bergs become more common as you get closer to land and you catch your first glimpse of the Peninsula, with its grand snow-covered mountains. In addition to spotting icebergs, you'll likely spot Adélie penguins chilling out on ice floes and minke or humpback whales feeding and swimming in the frigid waters. As soon as possible, the Zodiacs will be readied for your first landing in the South Shetland Islands and Antarctic Peninsula. Experiencing this immense wilderness up close for the first time can be a numbing experience. The silence is great, the vastness is even greater. Thankfully the noisy locals – penguins and seals – are there to remind you that this wonderful landscape isn't just a dream. Your Expedition Team will monitor the ice and weather conditions to determine which landing sites can be visited. With many sites to choose from, each expedition presents new opportunities for exploring the white continent by Zodiac and land. Swimming in Antarctica is perhaps the most adventurous option to tempt you, by taking a Polar Plunge in the water at Neko Harbour! A typical day in this wildlife wonderland will be spent listening to calving glaciers at Petermann Island, watching penguins waddle around a beach, or taking a hike atop a hill for a panoramic view of Port Lockroy. Whatever you prefer, the photographic opportunities are endless

## Cruising

### DISEMBARKATION AND FLY TO PUNTA ARENAS

Day 9

As the ship turns north, you'll say goodbye to the penguins, as well as many of your shipmates. With only the Drake Passage ahead, you'll disembark and enjoy a bit of time on King George Island before flying off to Punta Arenas, Chile. Once you're in Punta Arenas, we'll transfer you from the airport to your hotel, where you're free to explore and enjoy a final dinner out.

## Punta Arenas, Chile

### DEPART FOR HOME

Day 10

Depart for home.

#### **Im Preis inbegriffen**

- Führung während der gesamten Reise durch unsere erfahrenen Expeditionsleiter, einschließlich Landgängen und anderen Aktivitäten
- Alle Zodiac-Transfers und Fahrten gemäß dem Tagesprogramm
- Alle Landgänge gemäß dem Tagesprogramm
- Unterkunft an Bord mit täglichem Housekeeping
- Alle Mahlzeiten, Snacks, alkoholfreie Getränke und Säfte an Bord während der gesamten Reise (Bitte informieren Sie uns so weit wie möglich im Voraus über eventuelle Diätwünsche. Die Schiffsküche kann leider keine koscheren Mahlzeiten zubereiten).
- Bier, Standardweine und -spirituosen sowie Cocktails während der Barservicezeiten und beim Abendessen; sowie Kaffee, Tee und Kakao rund um die Uhr verfügbar
- Jeder Gast kann sich mit jeweils einem Gerät beim Wi-Fi-Service des Schiffes anmelden. Dieser ergänzende Wi-Fi-Dienst ermöglicht grundlegendes Surfen im Internet, vorbehaltlich Satellitenempfang
- Formelle und informelle Präsentationen durch unser Expeditionsteam und Gastredner nach Plan
- Ein Fototagebuch zur Dokumentation der Expedition
- Ein Paar wasserdichte Expeditionsstiefel als Leihgabe für Anlandungen und Zodiacfahrten.
- Ein offizieller Parka von Quark Expeditions zum Mitnehmen
- Haartrockner und Bademäntel in jeder Kabine
- Alle sonstigen Service-Steuern und Hafengebühren während des Programms
- Sämtliches Gepäckhandling an Bord des Schiffes
- Notfall-Evakuierungsversicherung für alle Passagiere bis zu einer maximalen Leistung von USD 500.000 pro Person
- Gruppentransfer bei Ankunft in Ushuaia vom Flughafen zum Hotel vor der Expedition an Tag 1
- Eine Übernachtung im Hotel vor der Expedition in Ushuaia mit Frühstück (Hinweis: Die Anzahl der Gäste pro Zimmer entspricht der Kabinenbelegung auf dem Schiff. Aufgrund der begrenzten Verfügbarkeit werden Reisende, die eine Suite an Bord reservieren, in Standardzimmern im Hotel untergebracht. Dreibettzimmer sind möglicherweise nicht verfügbar).
- Gruppentransfer vom Hotel zum Schiff am Tag der Einschiffung
- Flug von der King George Insel nach Punta Arenas
- Gruppentransfer nach der Expedition in Punta Arenas vom Flughafen zum Hotel
- Eine Übernachtung in einem Hotel in Punta Arenas nach der Expedition mit Frühstück.

#### **Nicht im Preis inbegriffen**

- Internationale Flugkosten
- Reisepass- und eventuelle Visakosten
- Nicht genannte staatliche Ankunfts- und Abflugsteuern
- Mahlzeiten, sofern nicht anders angegeben
- Reisegepäck-, Reiserücktritts-, Reiseabbruch- und Reisekrankenversicherung – dringend empfohlen
- Übergepäckgebühren bei internationalen Flügen
- Obligatorische wasserdichte Hosen für Zodiacfahrten oder andere nicht erwähnte Ausrüstung
- Wäscherei, Bar, Massageservice und andere persönliche Kosten, sofern nicht angegeben
- Telefon- und Internetgebühren
- Freiwilliges Trinkgeld am Ende der Reise für das Expeditionspersonal und die Schiffsbesatzung

- Zusätzliche Übernachtungen
- An- und Abreisetransfers, außer wenn ausdrücklich angegeben
- Zusätzliche Aktivitäten, die nicht in den eingeschlossenen Aktivitäten aufgeführt sind

## *Ihr Schiff*

*Ihr Schiff ist die "Ocean Explorer". Ausführlich stellen wir Ihnen dieses Schiff auf unseren Schiffseiten vor. [Ausführliche Informationen zu diesem Schiff.](#)*

Passagiere  
138

Bordsprachen  


Eisklasse  
PC-6

Special  
X-Bow

