

IHRE REISE

Antarktis Express: Die Überquerung des Polarkreises

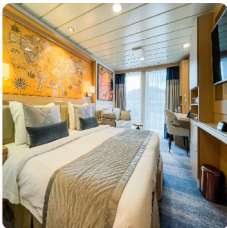
Reisetermin
 28.02.2026 - 10.03.2026

Reisedauer
 11 Tage

Reederei / Schiff
 Ocean Explorer / Quark Expeditions



Veranda Suite



Doppelbelegung


€18.617
 pro Person

Einzelbelegung


€31.648
 pro Person

Junior Suite



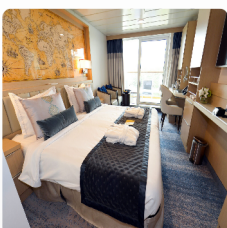
Doppelbelegung


€21.977
 pro Person

Einzelbelegung


€43.953
 pro Person

Veranda Kabine



Doppelbelegung


 Nicht verfügbar

Doppelbelegung


 Nicht verfügbar

Einzelbelegung


 Nicht verfügbar

Einzelbelegung


 Nicht verfügbar

Deluxe Veranda Forward Kabine



Doppelbelegung



Nicht verfügbar

Doppelbelegung



Nicht verfügbar

Einzelbelegung



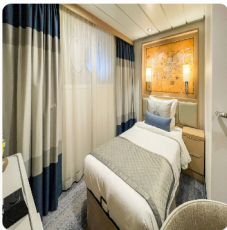
Nicht verfügbar

Einzelbelegung



Nicht verfügbar

Studio Single



Einzelbelegung



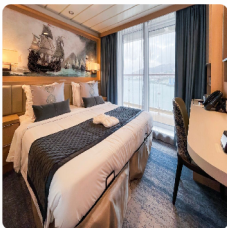
Nicht verfügbar

Einzelbelegung



Nicht verfügbar

Penthouse Suite



Doppelbelegung



Nicht verfügbar

Doppelbelegung



Nicht verfügbar

Einzelbelegung



Nicht verfügbar

Einzelbelegung



Nicht verfügbar

Owners Suite



Doppelbelegung



Nicht verfügbar

Doppelbelegung



Nicht verfügbar

Einzelbelegung



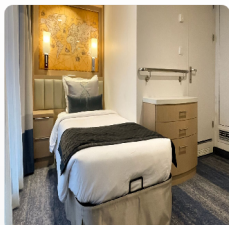
Nicht verfügbar

Einzelbelegung



Nicht verfügbar

Studio Veranda Single



Einzelbelegung



Nicht verfügbar

Einzelbelegung



Nicht verfügbar



Punta Arenas, Chile

ARRIVE IN PUNTA ARENAS, CHILE

Day 1

Your adventure begins in Punta Arenas, Chile, the most populated city in southern Patagonia. If you arrive early, there are many museums, restaurants and shops to keep you busy for days. By early afternoon, a Quark Expeditions representative will meet you at the official starting point hotel, where you'll enjoy a welcome dinner and be briefed on preparations for your embarkation day.

King George Island, AQ

FLY TO KING GEORGE ISLAND AND EMBARKATION

Day 2

Your charter flight from Punta Arenas to Antarctica enables you to cross the legendary Drake Passage in only two hours, while far below your ship will approach King George Island for your arrival. Your first glimpse of dramatic Antarctic landscapes will be from a unique perspective, as your plane descends for landing in the South Shetland Islands. After landing, make your way to the shore, before being transferred by Zodiac to your ship to set sail for the Antarctic Peninsula!

Cruising

ANTARCTIC PENINSULA AND SOUTH SHETLAND ISLANDS

Days 3 to 5

There are few places in the world as evocative as Antarctica. The Antarctic Continent is indescribable and can only be fully appreciated through your own eyes. Even more exciting are your land excursions. Your first Zodiac landing is something you'll never forget! Setting foot on a beach inhabited by thousands of penguins is the most intimate way to experience the unique wildlife of Antarctica. Each landing is different and dependent on weather, but every day presents new sightings and photo opportunities, and it won't be long before you can tell the difference between an Adélie, gentoo and chinstrap penguin. You may take a Zodiac cruise in search of whales and icebergs one day, followed by a hike to a penguin rookery the next day. From the booming sound of a calving glacier to the thrill of spotting apex predators like leopard seals and orcas in action, you'll wake up early and welcome each day with a sense of adventure and a desire to explore this unrivaled wilderness experience. Your Expedition Team will accompany you along the way, ensuring safety and providing insights into the places you visit. Our expert education team will also provide in-depth explanations of the glaciology, history and wildlife of the region.

Cruising

ANTARCTIC CIRCLE

Days 6 and 7

Crossing the Antarctic Circle is both a memorable experience and impressive achievement, as few travelers reach so far south. If conditions allow us to cross this famed latitude of 66°33' S, we'll toast the first explorers who ventured here, and you can raise a glass and take pride in knowing you've made it to a part of the world visited by very few people. This is raw Antarctica, home of the midnight sun, Weddell seals, and your best chances of encountering sea ice – the foundation of the Antarctic marine ecosystem.

Cruising

NORTHBOUND ALONG THE PENINSULA

Days 8 and 9

If you haven't had your fill of Antarctic wildlife and icebergs by now, you'll surely be satisfied by the time you return to King George Island. You will continue to explore by Zodiac or on land as you travel north along the western Antarctic Peninsula. Your Expedition Team will always be on the lookout for species of seabirds, seals and whales that may have eluded you on your journey south.

King George Island, AQ

DISSEMBARKATION AND FLY TO PUNTA ARENAS

Day 10

After your week of exploration, you'll say goodbye to your Expedition Team and disembark at King George Island. Your two-hour flight across the Drake Passage to Punta Arenas, Chile, brings your adventure to an end. After your group transfer to the hotel, you are free to explore and enjoy an evening on your own, in the city or at the hotel to reminisce about the sights and sounds of Antarctica.

Punta Arenas, Chile

DEPART PUNTA ARENAS

Day 11

After breakfast, you are welcome to continue on your own travels or make your way to the Punta Arenas airport for your homeward flights.

Im Preis inbegriffen

- Führung während der gesamten Reise durch unseren erfahrenen Expeditionsleiter, einschließlich Landgängen und anderen Aktivitäten
- Alle Zodiac-Transfers und Fahrten laut Tagesprogramm
- Alle Landgänge gemäß dem Tagesprogramm
- Unterkunft an Bord mit täglichem Housekeeping
- Alle Mahlzeiten, Snacks, alkoholfreie Getränke und Säfte an Bord während der gesamten Reise (Bitte informieren Sie uns so weit wie möglich im Voraus über eventuelle Diätwünsche. Die Schiffsküche kann leider keine koscheren Mahlzeiten zubereiten).
- Bier, Standardweine und -spirituosen sowie Cocktails während der Barservicezeiten und beim Abendessen; sowie Kaffee, Tee und Kakao rund um die Uhr verfügbar
- Jeder Gast kann sich mit jeweils einem Gerät beim Wi-Fi-Service des Schiffes anmelden. Dieser ergänzende Wi-Fi-Dienst ermöglicht grundlegendes Surfen im Internet, vorbehaltlich Satellitenempfang
- Formelle und informelle Präsentationen durch unser Expeditionsteam und Gastredner nach Plan
- Ein Fototagebuch zur Dokumentation der Expedition
- Ein Paar wasserdichte Expeditionsstiefel als Leihgabe für Anlandungen und Zodiacfahrten
- Ein offizieller Parka von Quark Expeditions, den Sie behalten können
- Haartrockner und Bademäntel in jeder Kabine
- Alle sonstigen Service-Steuern und Hafengebühren während des Programms
- Sämtliches Gepäckhandling an Bord des Schiffes
- Notfall-Evakuierungsversicherung für alle Passagiere bis zu einer maximalen Leistung von USD \$500.000 pro Person
- Gruppentransfer bei Ankunft in Ushuaia vom Flughafen zum Vor-Expeditionshotel an Tag 1
- Eine Vorübernachtung in Ushuaia mit Frühstück (Hinweis: Die Anzahl der Gäste pro Zimmer entspricht der Kabinenbelegung auf dem Schiff. Aufgrund der begrenzten Verfügbarkeit werden Reisende, die eine Suite an Bord reservieren, in Standardzimmern im Hotel untergebracht. Dreibettzimmer sind möglicherweise nicht verfügbar).
- Gruppentransfer vom Hotel zum Schiff am Einschiffungstag
- Gruppentransfer bei der Ausschiffung in Ushuaia vom Schiff zum örtlichen Flughafen oder zur Gepäkaufbewahrung

Nicht im Preis inbegriffen

- Internationale Flugkosten
- Reisepass- und eventuelle Visakosten
- Nicht genannte staatliche Ankunfts- und Abflugsteuern
- Mahlzeiten, sofern nicht anders angegeben
- Reisegepäck-, Reiserücktritts-, Reiseabbruch- und Reisekrankenversicherung – dringend empfohlen
- Übergepäckgebühren bei internationalen Flügen
- Obligatorische wasserdichte Hosen für Zodiacfahrten oder andere nicht erwähnte Ausrüstung
- Wäscherei, Bar, Massageservice und andere persönliche Kosten, sofern nicht angegeben
- Telefon- und Internetgebühren
- Freiwilliges Trinkgeld am Ende der Reise für das Expeditionspersonal und die Schiffsbesatzung
- Zusätzliche Übernachtungen
- An- und Abreisetransfers, außer wenn ausdrücklich angegeben

- Zusätzliche Aktivitäten, die nicht in den eingeschlossenen Aktivitäten aufgeführt sind

Ihr Schiff

Ihr Schiff ist die "Ocean Explorer". Ausführlich stellen wir Ihnen dieses Schiff auf unseren Schiffseiten vor. [Ausführliche Informationen zu diesem Schiff.](#)

Passagiere
138

Bordsprachen


Eisklasse
PC-6

Special
X-Bow

