

IHRE REISE

Antarktis-Explorer: Die Entdeckung des 7. Kontinents

Reisetermin
 23.11.2027 - 03.12.2027

Reisedauer
 11 Tage

Reederei / Schiff
 World Voyager / Quark Expeditions



Infinity Suite, Deck 5 und 6



Doppelbelegung


€ 10.469
 pro Person

Doppelbelegung


€ 11.021
 pro Person

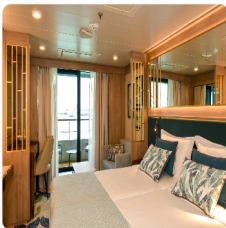
Einzelbelegung


€ 18.367
 pro Person

Einzelbelegung


€ 19.334
 pro Person

Veranda Suite, Deck 5 und 6



Doppelbelegung


€ 11.068
 pro Person

Doppelbelegung


€ 11.651
 pro Person

Einzelbelegung


€ 19.385
 pro Person

Einzelbelegung


€ 20.405
 pro Person

Superior Suite, Deck 5 und 6



Doppelbelegung


€ 14.573
 pro Person

Doppelbelegung


€ 15.341
 pro Person

Einzelbelegung


€ 29.959
 pro Person

Einzelbelegung


€ 31.536
 pro Person

Deluxe Suite, Deck 5



Doppelbelegung


€ 15.770
 pro Person

Doppelbelegung


€ 16.601
 pro Person

Einzelbelegung


€ 32.353
 pro Person

Einzelbelegung


€ 34.056
 pro Person

Owner's Suite, Deck 5 und 6



Doppelbelegung


€ 16.967
 pro Person

Doppelbelegung


€ 17.861
 pro Person

Einzelbelegung


€ 34.747
 pro Person

Einzelbelegung


€ 36.576
 pro Person



Buenos Aires, Argentina

ARRIVE IN BUENOS AIRES, ARGENTINA

Day 1

Upon arriving in this splendid city, known for its vibrant Argentinian culture, European architecture and cosmopolitan vibe, you will independently transfer to the designated group hotel, which is included in your Charter Flight & Hotel Package.

Cruising

FLY TO USHUAIA AND EMBARK

Day 2

After an early breakfast at the hotel, the group will transfer to the airport and board our private charter flight to Ushuaia, Argentina. Upon arrival, you will be transferred from the airport to a central downtown location to explore this quaint port town on your own before making your way to the designated meeting spot for transfer to the ship. After a late afternoon embarkation, we will sail along the historic Beagle Channel, which transects the Tierra del Fuego archipelago in the extreme south of South America. Excitement builds in anticipation of your next stop: the Antarctic.

Cruising

CROSSING THE DRAKE PASSAGE

Days 3 and 4

Legendary for its high winds and rolling seas, you may get lucky and have surprisingly calm seas through the Drake Passage. Spend your time in the lounge or chatting with your fellow travelers. As you gain your sea legs during the crossing, our Expedition Team will begin their series of presentations to help prepare you for your upcoming Zodiac and land excursions. You officially enter Antarctica when your ship crosses the Antarctic Convergence, a biological boundary that fluctuates around 60° south.

Cruising

SOUTH SHETLAND ISLANDS AND ANTARCTIC PENINSULA

Days 5 to 8

The most common reaction upon reaching the 7th Continent is a sense of reverence and awe. The experience is beyond words, since few places are as untouched and enduring as Antarctica. You will begin to appreciate why this region has long captivated the attention of explorers and travelers alike. Every time we visit Antarctica, we witness something new or unexpected, which means that your expedition will be unlike any other—creating a unique, personal experience. Each day, you will take Zodiac excursions from the ship to explore glaciated bays, channels and landing sites. Your Expedition Team will take care of you at each landing, whether you are hiking the Antarctic landscape, visiting a research station or consorting with chinstrap, Adélie and gentoo penguins, all of which can be found here. Keep an eye out for Weddell, fur, crabeater and leopard seals as well as curious whales, such as humpbacks, minke, or perhaps orcas while on a Zodiac cruise. Each excursion will present a new array of creatures to fascinate you and keep your camera busy. Amid the serene silence of Antarctica, noisy interludes become indelible memories, such as penguins squabbling over prized pebbles, or the boom and crack of a calving glacier. Every day will be different, having been carefully crafted by your Expedition Team to inspire and educate you about this wonderful part of the world.

Cruising

CROSSING THE DRAKE PASSAGE

Days 9 and 10

The journey back across the Drake Passage provides final opportunities to enjoy the crisp Antarctic air. Spend time on the deck, watching for seabirds and scouting for whales, enjoy presentations by your Expedition Team and celebrate the experiences shared exploring Antarctica.

Buenos Aires, Argentina

DISEMBARK IN USHUAIA

Day 11

You will arrive in Ushuaia in the morning and disembark after breakfast. Your Charter Flight & Hotel Package includes a transfer to the airport for the return group charter flight to Buenos Aires.

Im Preis inbegriffen

- Eine offizielle Parka von Quark Expeditions zum Behalten
- Begleitung während der gesamten Reise durch unser erfahrenes Expeditionsteam, einschließlich Landgängen und anderer Aktivitäten
- Alle Zodiac-Transfers und -Fahrten gemäß dem Tagesprogramm
- Alle Landgänge gemäß dem Tagesprogramm
- Unterkunft an Bord mit täglicher Zimmerreinigung
- Alle Mahlzeiten, Snacks, alkoholfreien Getränke und Säfte an Bord während der gesamten Reise.
- Kostenlose Auswahl an Bier, Weinen und Cocktails während der Bar-Öffnungszeiten und zum Abendessen
- Kostenloser Kaffee, Tee und Kakao rund um die Uhr
- Formelle und informelle Präsentationen durch unser Expeditionsteam und Gastredner gemäß Programm
- Ein Foto-Tagebuch, das Ihre Expedition dokumentiert • Ein Paar wasserdichte Expeditionsstiefel zum Ausleihen für Landgänge und Zodiac-Kreuzfahrten
- Haartrockner und Bademäntel in jeder Kabine
- Gäste der World Voyager erhalten eine kostenlose 1-GB-Datenkarte für begrenzten WLAN-Zugang zur Nutzung auf einem Gerät, die grundlegendes Surfen im Internet, E-Mails, Beiträge in sozialen Medien und Sprachapplikationen ermöglicht. (Zusätzliches Datenvolumen kann an Bord erworben werden.) Hinweis: Der Internetzugang in den Polarregionen unterliegt geografischen, klimatischen und anderen Faktoren, die außerhalb unserer Kontrolle liegen.
- Alle sonstigen Dienstleistungssteuern und Hafengebühren während des gesamten Programms
- Die gesamte Gepäckabfertigung an Bord des Schiffes

Nicht im Preis inbegriffen

- Charterflug & Hotelpaket
- Internationale Flugkosten
- Pass- und Visumgebühren
- Nicht erwähnte staatliche Ankunfts- und Abreisesteuern
- Gepäck-, Stornierungs-, Unterbrechungs- und Reisekrankenversicherung – dringend empfohlen
- Übergepäckgebühren auf internationalen und Inlandsflügen
- Obligatorische wasserdichte Hosen für Zodiac-Landungen und Kreuzfahrten oder andere nicht erwähnte Ausrüstung
- Wäscherei, Bar, Wellnessangebote und andere persönliche Ausgaben, sofern nicht anders angegeben • Telefongebühren können je nach Standort variieren
- Unser kostenloser Basis-WLAN-Service umfasst keine Premium-Pakete, die datenintensivere Anwendungen ermöglichen
- Freiwillige Trinkgelder am Ende der Reise für Expeditionspersonal und Schiffsbesatzung
- Zusätzliche Übernachtungen
- Transfers bei Ankunft und Abreise, sofern nicht ausdrücklich angegeben
- Zusätzliche Aktivitäten, die nicht in den eingeschlossenen Aktivitäten aufgeführt sind

Ihr Schiff

Ihr Schiff ist die "World Voyager". Ausführlich stellen wir Ihnen dieses Schiff auf unseren Schiffseiten vor. [Ausführliche Informationen](#) zu diesem Schiff.

Passagiere
168

Bordsprachen


Eisklasse
1B

Special
Hybrid-Technologie

