

IHRE REISE

# Antarktis-Explorer: Die Entdeckung des 7. Kontinents

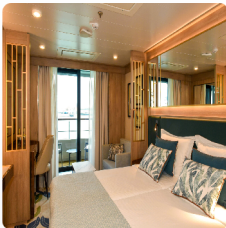
Reisetermin  
 06.11.2026 - 16.11.2026

Reisedauer  
 11 Tage

Reederei / Schiff  
 World Voyager / Quark Expeditions



Veranda Suite, Deck 5 und 6



Doppelbelegung

  
**€ 11.059**  
 pro Person

Doppelbelegung

  
**€ 11.641**  
 pro Person

Einzelbelegung

  
**€ 19.309**  
 pro Person

Einzelbelegung

  
**€ 20.325**  
 pro Person

Superior Suite, Deck 5 und 6



Doppelbelegung

  
**€ 14.531**  
 pro Person

Doppelbelegung

  
**€ 15.296**  
 pro Person

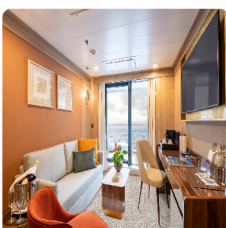
Einzelbelegung

  
**€ 29.789**  
 pro Person

Einzelbelegung

  
**€ 31.357**  
 pro Person

Deluxe Suite, Deck 5



Doppelbelegung

  
**€ 15.661**  
 pro Person

Doppelbelegung

  
**€ 16.486**  
 pro Person

Einzelbelegung

  
**€ 32.050**  
 pro Person

Einzelbelegung

  
**€ 33.737**  
 pro Person

Owner's Suite, Deck 5 und 6



Doppelbelegung

  
**€16.873**  
 pro Person

Doppelbelegung

  
**€17.761**  
 pro Person

Einzelbelegung

  
**€34.472**  
 pro Person

Einzelbelegung

  
**€36.287**  
 pro Person

Infinity Suite, Deck 5 und 6



Doppelbelegung

  
 Nicht verfügbar

Doppelbelegung

  
 Nicht verfügbar

Doppelbelegung

  
 Nicht verfügbar

Einzelbelegung

  
 Nicht verfügbar

Einzelbelegung

  
 Nicht verfügbar

Einzelbelegung

  
 Nicht verfügbar



### **Buenos Aires, Argentina**

**ARRIVE IN BUENOS AIRES, ARGENTINA**

Day 1

Upon arriving in this splendid city, known for its architecture and rich European heritage, you will independently transfer to your group hotel (pre-expedition hotel night included in mandatory transfer package).

## **Ushuaia, AR**

### **FLY TO USHUAIA AND EMBARK**

Day 2

After an early breakfast at the hotel, the group will transfer to the airport and board our private charter flight to Ushuaia, Argentina. Upon arrival, you will be transferred from the airport to a central downtown location to explore this quaint port town on your own before making your way to the designated meeting spot for transfer to the ship. After a late afternoon embarkation, we will sail along the historic Beagle Channel, which transects the Tierra del Fuego archipelago in the extreme south of South America. Excitement builds in anticipation of your next stop: the Antarctic.

## **Cruising**

### **CROSSING THE DRAKE PASSAGE**

Days 3 and 4

Legendary for its high winds and rolling seas, you may get lucky and have surprisingly calm seas through the Drake Passage. Spend your time in the lounge or chatting with your fellow travelers. As you gain your sea legs during the crossing, our Expedition Team will begin their series of presentations to help prepare you for your upcoming Zodiac and land excursions. You officially enter Antarctica when your ship crosses the Antarctic Convergence, a biological boundary that fluctuates around 60° south.

## **Cruising**

### **SOUTH SHETLAND ISLANDS AND ANTARCTIC PENINSULA**

Days 5 to 8

The most common reaction upon reaching the 7th Continent is a sense of reverence and awe. The experience is beyond words, since few places are as untouched and enduring as Antarctica. You will begin to appreciate why this region has long captivated the attention of explorers and travelers alike. Every time we visit Antarctica, we witness something new or unexpected, which means that your expedition will be unlike any other—creating a unique, personal experience. Each day, you will take Zodiac excursions from the ship to explore glaciated bays, channels and landing sites. Your Expedition Team will take care of you at each landing, whether you are hiking the Antarctic landscape, visiting a research station or consorting with chinstrap, Adélie and gentoo penguins, all of which can be found here. Keep an eye out for Weddell, fur, crabeater and leopard seals as well as curious whales, such as humpbacks, minke, or perhaps orcas while on a Zodiac cruise. Each excursion will present a new array of creatures to fascinate you and keep your camera busy. Amid the serene silence of Antarctica, noisy interludes become indelible memories, such as penguins squabbling over prized pebbles, or the boom and crack of a calving glacier. Every day will be different, having been carefully crafted by your Expedition Team to inspire and educate you about this wonderful part of the world.

## **Cruising**

### **CROSSING THE DRAKE PASSAGE**

Days 9 and 10

The journey back across the Drake Passage provides final opportunities to enjoy the crisp Antarctic air. Spend time on the deck, watching for seabirds and scouting for whales, enjoy presentations by your Expedition Team and celebrate the experiences shared exploring Antarctica.

## **Ushuaia, AR**

### **DISEMBARK IN USHUAIA**

Day 11

You will arrive in Ushuaia in the morning and disembark after breakfast. Your Charter Flight & Hotel Package includes a transfer to the airport for the return group charter flight to Buenos Aires.

#### **Im Preis inbegriffen**

- Leitung der gesamten Reise durch unser erfahrenes Expeditionsteam, einschließlich Landgängen und anderer Aktivitäten
  - Ein offizieller Parka von Quark Expeditions zum Behalten
  - Alle Zodiac-Transfers und -Fahrten gemäß dem Tagesprogramm
  - Alle Landgänge gemäß dem Tagesprogramm
  - Unterkunft an Bord mit täglicher Zimmerreinigung
  - Alle Mahlzeiten, Snacks, alkoholfreien Getränke und Säfte an Bord während der gesamten Reise
  - Kostenlose Auswahl an Bier, Weinen und ausgewählten Cocktails während der Bar-Öffnungszeiten und zum Abendessen
  - Kostenloser Kaffee, Tee und Kakao rund um die Uhr
  - Formelle und informelle Präsentationen durch unser Expeditionsteam und Gastredner gemäß Programm
  - Ein Foto-Tagebuch, das Ihre Expedition dokumentiert
  - Ein Paar wasserdichte Expeditionsstiefel zum Ausleihen für Landgänge und Zodiac-Kreuzfahrten
  - Haartrockner und Bademäntel in jeder Kabine
  - Alle sonstigen Servicegebühren und Hafengebühren während des gesamten Programms
  - Alle Gepäcktransporte an Bord des Schiffes
  - Gruppentransfer in Ushuaia vom Flughafen zum Hotel vor der Expedition am ersten Tag
  - Eine Übernachtung im Hotel in Ushuaia vor der Expedition mit Frühstück. (Hinweis: Die Anzahl der Gäste pro Zimmer entspricht der Kabinenbelegung auf dem Schiff. Aufgrund der begrenzten Verfügbarkeit werden Reisende, die eine Suite an Bord reservieren, in Standardzimmern im Hotel untergebracht. Dreibettzimmer sind möglicherweise nicht verfügbar.)
  - Gruppentransfer vom Hotel zum Schiff am Einschiffungstag
  - Gruppentransfer bei der Ausschiffung in Ushuaia vom Schiff zum lokalen Flughafen oder zum Gepäck.
-

**Nicht im Preis inbegriffen**

- Charterflug & Hotelpaket
- Internationale Flugkosten
- Reisepass- und eventuelle Visakosten
- Nicht genannte staatliche Ankunfts- und Abflugsteuern
- Mahlzeiten, sofern nicht anders angegeben
- Reisegepäck-, Reiserücktritts-, Reiseabbruch- und Reisekrankenversicherung
- Übergepäckgebühren bei internationalen Flügen
- Obligatorische wasserdichte Hosen für Zodiacfahrten oder andere nicht erwähnte Ausrüstung
- Wäscherei, Bar, Massageservice und andere persönliche Kosten, sofern nicht angegeben
- Telefon- und Internetgebühren
- Freiwilliges Trinkgeld am Ende der Reise für das Expeditionspersonal und die Schiffsbesatzung
- Zusätzliche Übernachtungen
- An- und Abreisetransfers, außer wenn ausdrücklich angegeben
- Zusätzliche Aktivitäten, die nicht in den eingeschlossenen Aktivitäten aufgeführt sind

## *Ihr Schiff*

*Ihr Schiff ist die "World Voyager". Ausführlich stellen wir Ihnen dieses Schiff auf unseren Schiffseiten vor. [Ausführliche Informationen](#) zu diesem Schiff.*

*Passagiere*  
**168**

*Bordsprachen*  


*Eisklasse*  
**1B**

*Special*  
**Hybrid-Technologie**

