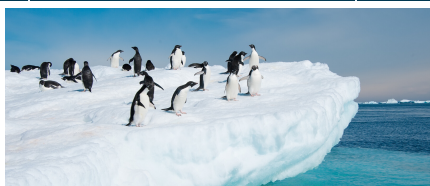


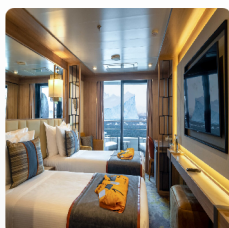
IHRE REISE

Antarktis-Explorer: Die Entdeckung des 7. Kontinents

Reiseterrn 17.02.2026 - 27.02.2026	Reisedauer 11 Tage	Reederei / Schiff World Explorer / Quark Expeditions
---------------------------------------	-----------------------	---



Veranda Suite mit Balkon



Doppelbelegung



Nicht verfügbar

Doppelbelegung



Nicht verfügbar

Einzelbelegung



Nicht verfügbar

Einzelbelegung



Nicht verfügbar

Gemeinschaftsbelegung



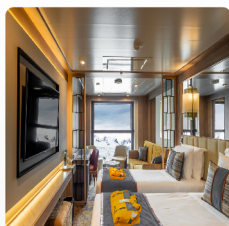
Nicht verfügbar

Gemeinschaftsbelegung



Nicht verfügbar

Infinity Suite mit frz. Balkon



Doppelbelegung



Nicht verfügbar

Doppelbelegung



Nicht verfügbar

Einzelbelegung



Nicht verfügbar

Einzelbelegung



Nicht verfügbar

Gemeinschaftsbelegung



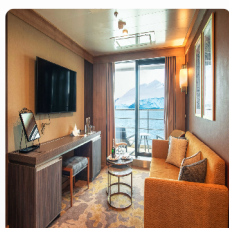
Nicht verfügbar

Gemeinschaftsbelegung



Nicht verfügbar

Deluxe Suite mit Balkon



Doppelbelegung



Nicht verfügbar

Doppelbelegung



Nicht verfügbar

Einzelbelegung



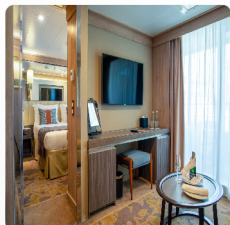
Nicht verfügbar

Einzelbelegung



Nicht verfügbar

Owner's Suite mit Balkon



Doppelbelegung



Nicht verfügbar

Doppelbelegung



Nicht verfügbar

Einzelbelegung



Nicht verfügbar

Einzelbelegung



Nicht verfügbar

Superior Suite mit Balkon



Doppelbelegung



Nicht verfügbar

Doppelbelegung



Nicht verfügbar

Einzelbelegung



Nicht verfügbar

Einzelbelegung



Nicht verfügbar

Dreibett-Suite mit Balkon



Dreibettbelegung



Nicht verfügbar

Dreibettbelegung



Nicht verfügbar

Gemeinschaftsbelegung



Nicht verfügbar

Gemeinschaftsbelegung



Nicht verfügbar



Ushuaia, Argentina

ARRIVE IN USHUAIA, ARGENTINA

Day 1

You will begin your journey in Ushuaia, a small but bustling port town at the tip of South America. This Argentine town is an ideal gateway for you to explore the southern extent of Patagonia while preparing for your adventure ahead. Enjoy the mountains or sample handcrafted chocolate at a café in town.

Ushuaia, AR

EMBARK

Day 2

Embarkation will occur in the late afternoon, after which your vessel will sail down the historic Beagle Channel, which transects the Tierra del Fuego archipelago in the extreme south of South America. Expect an air of anticipation as you depart—the next time you see land, you'll be on the world's most southern continent!

Cruising

CROSSING THE DRAKE PASSAGE

Days 3 and 4

Your days at sea are filled with presentations led by your Expedition Team on photography, wildlife, glaciology, and history. In between presentations, spend time on deck looking for wildlife, or chatting with your shipmates over a drink at the bar.

Cruising

SOUTH SHETLAND ISLANDS AND ANTARCTIC PENINSULA

Days 5 to 8

The most common reaction upon reaching the 7th Continent is a sense of reverence and awe. The experience is beyond words, since few places are as untouched and enduring as Antarctica. You will begin to appreciate why this region has long captivated the attention of explorers and travelers alike. Every time we visit Antarctica, we witness something new or unexpected, which means that your expedition will be unlike any other—creating a unique, personal experience. Each day, you will take Zodiac excursions from the ship to explore glaciated bays, channels and landing sites. Your Expedition Team will take care of you at each landing, whether you are hiking the Antarctic landscape, visiting a research station or consorting with chinstrap, Adélie and gentoo penguins, all of which can be found here. Keep an eye out for Weddell, fur, crabeater and leopard seals as well as curious whales, such as humpbacks, minke, or perhaps orcas while on a Zodiac cruise. Each excursion will present a new array of creatures to fascinate you and keep your camera busy. Amid the serene silence of Antarctica, noisy interludes become indelible memories, such as penguins squabbling over prized pebbles, or the boom and crack of a calving glacier. Every day will be different, having been carefully crafted by your Expedition Team to inspire and educate you about this wonderful part of the world.

Cruising

CROSSING THE DRAKE PASSAGE

Days 9 and 10

The journey back across the Drake Passage provides final opportunities to enjoy the crisp Antarctic air. Spend time on the deck, watching for seabirds and scouting for whales, enjoy presentations by your Expedition Team and celebrate the experiences shared exploring Antarctica.

Ushuaia, AR

DISSEMBARK IN USHUAIA

Day 11

You will arrive in Ushuaia in the morning, which allows for you to continue your adventure onward or catch your flights home.

Im Preis inbegriffen

- Führung während der gesamten Reise durch unseren erfahrenen Expeditionsleiter, einschließlich Landgängen und anderen Aktivitäten
- Alle Zodiac-Transfers und Fahrten laut Tagesprogramm
- Alle Landgänge gemäß dem Tagesprogramm
- Unterkunft an Bord mit täglichem Housekeeping
- Alle Mahlzeiten, Snacks, alkoholfreie Getränke und Säfte an Bord während der gesamten Reise (Bitte informieren Sie uns so weit wie möglich im Voraus über eventuelle Diätwünsche. Die Schiffsküche kann leider keine koscheren Mahlzeiten zubereiten).
- Bier, Standardweine und -spirituosen sowie Cocktails während der Barservicezeiten und beim Abendessen; sowie Kaffee, Tee und Kakao rund um die Uhr verfügbar
- Jeder Gast kann sich mit jeweils einem Gerät beim Wi-Fi-Service des Schiffes anmelden. Dieser ergänzende Wi-Fi-Dienst ermöglicht grundlegendes Surfen im Internet, vorbehaltlich Satellitenempfang
- Formelle und informelle Präsentationen durch unser Expeditionsteam und Gastredner nach Plan
- Ein Fototagebuch zur Dokumentation der Expedition
- Ein Paar wasserdichte Expeditionsstiefel als Leihgabe für Anlandungen und Zodiacfahrten
- Ein offizieller Parka von Quark Expeditions, den Sie behalten können
- Haartrockner und Bademäntel in jeder Kabine
- Alle sonstigen Service-Steuern und Hafengebühren während des Programms
- Sämtliches Gepäckhandling an Bord des Schiffes
- Notfall-Evakuierungsversicherung für alle Passagiere bis zu einer maximalen Leistung von USD \$500.000 pro Person
- Gruppentransfer bei Ankunft in Ushuaia vom Flughafen zum Vor-Expeditionshotel an Tag 1
- Eine Vorübernachtung in Ushuaia mit Frühstück (Hinweis: Die Anzahl der Gäste pro Zimmer entspricht der Kabinenbelegung auf dem Schiff. Aufgrund der begrenzten Verfügbarkeit werden Reisende, die eine Suite an Bord reservieren, in Standardzimmern im Hotel untergebracht. Dreibettzimmer sind möglicherweise nicht verfügbar).
- Gruppentransfer vom Hotel zum Schiff am Einschiffungstag
- Gruppentransfer bei der Ausschiffung in Ushuaia vom Schiff zum örtlichen Flughafen oder zur Gepäkaufbewahrung

Nicht im Preis inbegriffen

- Internationale Flugkosten
- Reisepass- und eventuelle Visakosten
- Nicht genannte staatliche Ankunfts- und Abflugsteuern
- Mahlzeiten, sofern nicht anders angegeben
- Reisegepäck-, Reiserücktritts-, Reiseabbruch- und Reisekrankenversicherung – dringend empfohlen
- Übergepäckgebühren bei internationalen Flügen
- Obligatorische wasserdichte Hosen für Zodiacfahrten oder andere nicht erwähnte Ausrüstung
- Wäscherei, Bar, Massageservice und andere persönliche Kosten, sofern nicht angegeben
- Telefon- und Internetgebühren
- Freiwilliges Trinkgeld am Ende der Reise für das Expeditionspersonal und die Schiffsbesatzung
- Zusätzliche Übernachtungen
- An- und Abreisetransfers, außer wenn ausdrücklich angegeben

- Zusätzliche Aktivitäten, die nicht in den eingeschlossenen Aktivitäten aufgeführt sind

Hinweise

Als deutschsprachiger Reisender können Sie sich auf die folgenden kostenfreien Übersetzungsleistungen freuen:

- **Vorstellung:** Während der Vorstellung des Expeditionsteams bei der Begrüßungsbesprechung wird sich der/die deutsche/r Linguist/in den Gästen öffentlich vorstellen (auf Englisch und Deutsch) und danach für Fragen zur Verfügung stehen.
- **Obligatorische Briefings:** Obligatorische Briefings (betreffend Zodiac-Fahrten, IAATO, AECO, Schiffssicherheit und spezielle Themen wie z.B. Hubschrauberflüge) werden in deutscher Sprache simultan übersetzt/gedolmetscht.
- **Tägliche Zusammenfassungen:** Die täglichen Zusammenfassungen werden für deutschsprachige Gäste an Bord simultan ins Deutsche übersetzt.
- **Themenvorträge:** Bis zu maximal drei Themenvorträge werden für deutschsprachige Gäste an Bord simultan ins Deutsche übersetzt, bevorzugt an Seetagen.
- **Naturalist-Guides:** Quarks Naturalist-Guides sprechen überwiegend Englisch. Der/Die Quark-Linguist/in steht den Gästen bei Landgängen zur Verfügung. Er/Sie wird an bestimmten Stellen des Landeplatzes für Fragen zur Verfügung stehen. Der Expeditionsleiter wird die Gäste bei ihrer Ankunft an Land auf den Standort des/der deutschen Linguisten/in hinweisen.

Während der Zodiac-Kreuzfahrten arbeiten alle Quark-Zodiacs mit einem „Buddy“-System, bei dem die Zodiacs für die Erkundung der Wildnis und der Küstengebiete miteinander gepaart werden. Der/Die Linguist/in befindet sich in einem von zwei Zodiacs und steht in begrenztem Umfang auch für Übersetzungen vor Ort zur Verfügung, je nach Wetter, Bedingungen, Geschwindigkeit des Zodiacs und Nähe zu anderen Zodiacs.

Bitte beachten Sie, dass die Zodiac-Transfers zum und vom Schiff an Land nicht von einem/einer Linguisten/in unterstützt werden.

- **Anschlagtafel:** Es wird eine Anschlagtafel für die Mitteilung von Inhalten in deutscher Sprache geben.
- **Tagesprogramme:** Die täglichen Programme werden ins Deutsche übersetzt und auf den digitalen Anzeigen ausgeschrieben.
- **Speisekarten:** Die Speisekarten werden ins Deutsche übersetzt und am Eingang der Restaurants ausgehangen.
- **Ankündigungen:** Alle wichtigen Ankündigungen werden von dem deutschsprachigen Teammitglied nach der englischen Ankündigung ins Deutsche übersetzt.

Ihr Schiff

Ihr Schiff ist die "World Explorer". Ausführlich stellen wir Ihnen dieses Schiff auf unseren Schiffseiten vor. Ausführliche Informationen zu diesem Schiff.

Passagiere

172

Bordsprachen



Eisklasse

1B

