

IHRE REISE

Antarktis-Explorer: Die Entdeckung des 7. Kontinents

<p>Reisetermin</p> <p>05.01.2027 - 15.01.2027</p>	<p>Reisedauer</p> <p>11 Tage</p>	<p>Reederei / Schiff</p> <p>Ocean Explorer / Quark Expeditions</p>
--	---	---



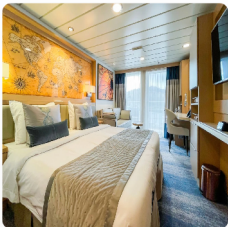








Dreibettssuite



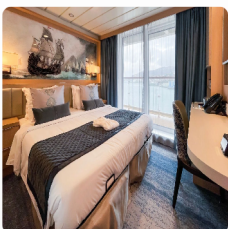
<p>Doppelbelegung</p> <p></p> <p>€13.158</p> <p>pro Person</p>	<p>Doppelbelegung</p> <p></p> <p>€13.851</p> <p>pro Person</p>
--	--







Veranda Suite



<p>Doppelbelegung</p> <p></p> <p>€16.388</p> <p>pro Person</p>	<p>Doppelbelegung</p> <p></p> <p>€17.251</p> <p>pro Person</p>	<p>Einzelbelegung</p> <p> </p> <p>€27.860</p> <p>pro Person</p>	<p>Einzelbelegung</p> <p> </p> <p>€29.327</p> <p>pro Person</p>
--	--	--	--

Penthouse Suite



<p>Doppelbelegung</p> <p></p> <p>€22.525</p> <p>pro Person</p>	<p>Doppelbelegung</p> <p></p> <p>€23.711</p> <p>pro Person</p>	<p>Einzelbelegung</p> <p> </p> <p>€45.050</p> <p>pro Person</p>	<p>Einzelbelegung</p> <p> </p> <p>€47.422</p> <p>pro Person</p>
--	--	--	--

Owners Suite



Doppelbelegung


€ 23.979
 pro Person

Doppelbelegung


€ 25.241
 pro Person

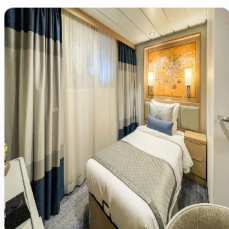
Einzelbelegung


€ 47.957
 pro Person

Einzelbelegung


€ 50.482
 pro Person

Studio Single



Einzelbelegung


 Nicht verfügbar

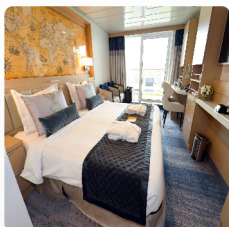
Einzelbelegung


 Nicht verfügbar

Einzelbelegung


 Nicht verfügbar

Veranda Kabine



Doppelbelegung


 Nicht verfügbar

Doppelbelegung


 Nicht verfügbar

Doppelbelegung


 Nicht verfügbar

Einzelbelegung


 Nicht verfügbar

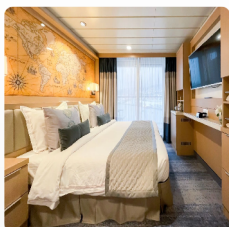
Einzelbelegung


 Nicht verfügbar

Einzelbelegung


 Nicht verfügbar

Deluxe Veranda Forward Kabine



Doppelbelegung


 Nicht verfügbar

Doppelbelegung


 Nicht verfügbar

Doppelbelegung


 Nicht verfügbar

Einzelbelegung


 Nicht verfügbar

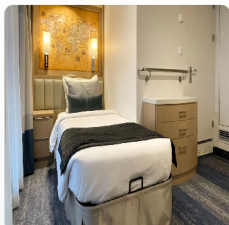
Einzelbelegung


 Nicht verfügbar

Einzelbelegung


 Nicht verfügbar

Studio Veranda Single



Einzelbelegung



Nicht verfügbar

Einzelbelegung



Nicht verfügbar

Einzelbelegung



Nicht verfügbar

Junior Suite



Doppelbelegung



Nicht verfügbar

Einzelbelegung



Nicht verfügbar



Ushuaia, Argentina

ARRIVE IN USHUAIA, ARGENTINA

Day 1

You will begin your journey in Ushuaia, a small but bustling port town at the tip of South America. This Argentine town is an ideal gateway for you to explore the southern extent of Patagonia while preparing for your adventure ahead. Enjoy the mountains or sample handcrafted chocolate at a café in town.

Ushuaia, AR

EMBARK

Day 2

Embarkation will occur in the late afternoon, after which your vessel will sail down the historic Beagle Channel, which transects the Tierra del Fuego archipelago in the extreme south of South America. Expect an air of anticipation as you depart—the next time you see land, you'll be on the world's most southern continent!

Cruising

CROSSING THE DRAKE PASSAGE

Days 3 and 4

Your days at sea are filled with presentations led by your Expedition Team on photography, wildlife, glaciology, and history. In between presentations, spend time on deck looking for wildlife, or chatting with your shipmates over a drink at the bar.

Cruising

SOUTH SHETLAND ISLANDS AND ANTARCTIC PENINSULA

Days 5 to 8

The most common reaction upon reaching the 7th Continent is a sense of reverence and awe. The experience is beyond words, since few places are as untouched and enduring as Antarctica. You will begin to appreciate why this region has long captivated the attention of explorers and travelers alike. Every time we visit Antarctica, we witness something new or unexpected, which means that your expedition will be unlike any other—creating a unique, personal experience. Each day, you will take Zodiac excursions from the ship to explore glaciated bays, channels and landing sites. Your Expedition Team will take care of you at each landing, whether you are hiking the Antarctic landscape, visiting a research station or consorting with chinstrap, Adélie and gentoo penguins, all of which can be found here. Keep an eye out for Weddell, fur, crabeater and leopard seals as well as curious whales, such as humpbacks, minke, or perhaps orcas while on a Zodiac cruise. Each excursion will present a new array of creatures to fascinate you and keep your camera busy. Amid the serene silence of Antarctica, noisy interludes become indelible memories, such as penguins squabbling over prized pebbles, or the boom and crack of a calving glacier. Every day will be different, having been carefully crafted by your Expedition Team to inspire and educate you about this wonderful part of the world.

Cruising

CROSSING THE DRAKE PASSAGE

Days 9 and 10

The journey back across the Drake Passage provides final opportunities to enjoy the crisp Antarctic air. Spend time on the deck, watching for seabirds and scouting for whales, enjoy presentations by your Expedition Team and celebrate the experiences shared exploring Antarctica.

Ushuaia, AR

DISSEMBARK IN USHUAIA

Day 11

You will arrive in Ushuaia in the morning, which allows for you to continue your adventure onward or catch your flights home.

Im Preis inbegriffen

- Leitung der gesamten Reise durch unser erfahrenes Expeditionsteam, einschließlich Landgängen und anderer Aktivitäten
- Ein offizieller Parka von Quark Expeditions zum Behalten
- Alle Zodiac-Transfers und -Fahrten gemäß dem Tagesprogramm
- Alle Landgänge gemäß dem Tagesprogramm
- Unterkunft an Bord mit täglicher Zimmerreinigung
- Alle Mahlzeiten, Snacks, alkoholfreien Getränke und Säfte an Bord während der gesamten Reise
- Kostenlose Auswahl an Bier, Weinen und ausgewählten Cocktails während der Bar-Öffnungszeiten und zum Abendessen
- Kostenloser Kaffee, Tee und Kakao rund um die Uhr
- Formelle und informelle Präsentationen durch unser Expeditionsteam und Gastredner gemäß Programm
- Ein Foto-Tagebuch, das Ihre Expedition dokumentiert
- Ein Paar wasserdichte Expeditionsstiefel zum Ausleihen für Landgänge und Zodiac-Kreuzfahrten
- Haartrockner und Bademäntel in jeder Kabine
- Ocean Explorer-Gäste genießen kostenlosen WLAN-Service auf einem Gerät, der grundlegendes Surfen im Internet, E-Mails, Beiträge in sozialen Medien und Sprach-Apps ermöglicht. Gäste der World Explorer erhalten eine kostenlose 1-GB-Datenkarte für begrenzten WLAN-Zugang. (Für datenintensive Anwendungen sind Premium-Pakete erhältlich.)
- Alle sonstigen Servicegebühren und Hafengebühren während des gesamten Programms
- Alle Gepäcktransporte an Bord des Schiffes
- Gruppentransfer in Ushuaia vom Flughafen zum Hotel vor der Expedition am ersten Tag
- Eine Übernachtung im Hotel in Ushuaia vor der Expedition mit Frühstück. (Hinweis: Die Anzahl der Gäste pro Zimmer entspricht der Kabinenbelegung auf dem Schiff. Aufgrund der begrenzten Verfügbarkeit werden Reisende, die eine Suite an Bord reservieren, in Standardzimmern im Hotel untergebracht. Dreibettzimmer sind möglicherweise nicht verfügbar.)
- Gruppentransfer vom Hotel zum Schiff am Einschiffungstag
- Gruppentransfer bei der Ausschiffung in Ushuaia vom Schiff zum lokalen Flughafen oder zum Gepäck.

Nicht im Preis inbegriffen

- Charterflug & Hotelpaket
- Internationale Flugkosten
- Reisepass- und eventuelle Visakosten
- Nicht genannte staatliche Ankunfts- und Abflugsteuern
- Mahlzeiten, sofern nicht anders angegeben
- Reisegepäck-, Reiserücktritts-, Reiseabbruch- und Reisekrankenversicherung
- Übergepäckgebühren bei internationalen Flügen
- Obligatorische wasserdichte Hosen für Zodiacfahrten oder andere nicht erwähnte Ausrüstung
- Wäscherei, Bar, Massageservice und andere persönliche Kosten, sofern nicht angegeben
- Telefon- und Internetgebühren
- Freiwilliges Trinkgeld am Ende der Reise für das Expeditionspersonal und die Schiffsbesatzung
- Zusätzliche Übernachtungen

- An- und Abreisetransfers, außer wenn ausdrücklich angegeben
- Zusätzliche Aktivitäten, die nicht in den eingeschlossenen Aktivitäten aufgeführt sind

Ihr Schiff

Ihr Schiff ist die "Ocean Explorer". Ausführlich stellen wir Ihnen dieses Schiff auf unseren Schiffseiten vor. [Ausführliche Informationen zu diesem Schiff.](#)

Passagiere

138

Bordsprachen



Eisklasse

PC-6

Special

X-Bow

