

IHRE REISE

*Expedition zum südlichen
 Polarkreis Breitengrad 66 -
 jenseits der magischen Grenze*

Reisetermin

02.02.2026 - 19.02.2026

Reisedauer

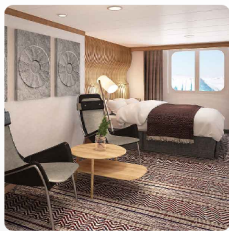
18 Tage

Reederei / Schiff

MS Roald Amundsen / HX Expeditions



AUSSENKABINE, KAT: RR 19-23M² DECK 4 & 5



Doppelbelegung



€11.747

pro Person

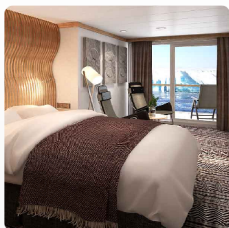
Einzelbelegung



€11.947

pro Person

AUSSENKABINE SUPERIOR MIT BALKON, KAT: XTJ 18M², EINGESCHRAENKTE SICHT, DECK 7



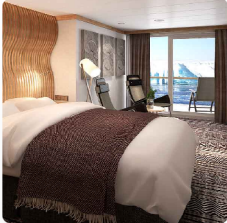
Einzelbelegung



€14.281

pro Person

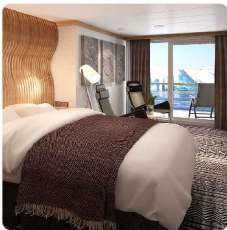
AUSSENKABINE SUPERIOR MIT BALKON ROLLSTUHLGERECHT, KAT: XY 17-19M², DECK 7



Doppelbelegung


€ 14.386
 pro Person

AUSSENKABINE SUPERIOR MIT BALKON, KAT: XT 15-19M², DECK 7 & 8



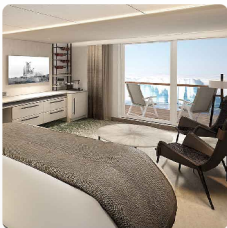
Doppelbelegung


€ 14.386
 pro Person

Einzelbelegung


€ 14.586
 pro Person

SUITE MIT BALKON KAT: ME 20-28M², DECK 8 & 9



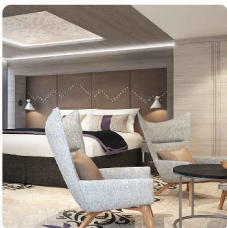
Doppelbelegung


€ 16.923
 pro Person

Einzelbelegung


€ 17.123
 pro Person

SUITE OHNE BALKON KAT: MB 44M², DECK 5



Doppelbelegung


€ 23.315
 pro Person

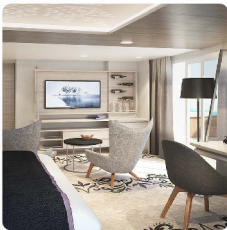
SUITE MIT BALKON KAT: MC 20-30M², WHIRLPOOL, DECK 8 & 9



Doppelbelegung


€ 23.924
 pro Person

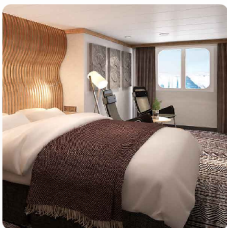
SUITE MIT BALKON KAT: MA 46-48M², DECK 8



Doppelbelegung


€ 30.419
 pro Person

AUSSENKABINE SUPERIOR, KAT: TT 24-27M², DECK 4 & 5



Doppelbelegung



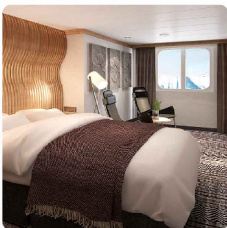
Nicht verfügbar

Einzelbelegung



Nicht verfügbar

AUSSENKABINE SUPERIOR, KAT: TY ROLLSTUHLGERECHT 22M², DECK 5



Doppelbelegung



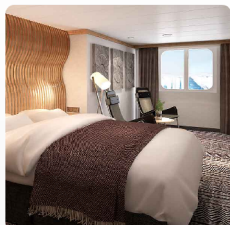
Nicht verfügbar

Einzelbelegung



Nicht verfügbar

MS Roald Amundsen Garantie Außenkabine



Doppelbelegung



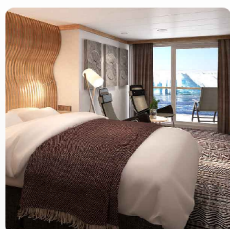
Nicht verfügbar

Einzelbelegung



Nicht verfügbar

SUPERIOR GARANTIEAUßENKABINE SUPERIOR USPX



Doppelbelegung



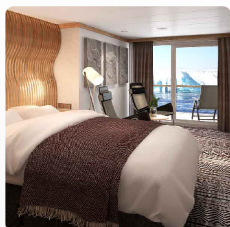
Nicht verfügbar

Einzelbelegung



Nicht verfügbar

MS Roald Amundsen Garantie Außenkabine Superior (mit Balkon) teilweise eingeschränkte Sicht



Doppelbelegung



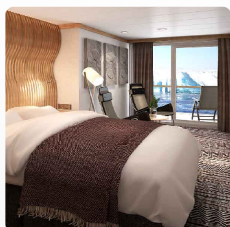
Nicht verfügbar

Einzelbelegung



Nicht verfügbar

AUSSENKABINE SUPERIOR MIT BALKON, KAT: XTD 15-19M², DECK 7 & 8



Doppelbelegung



Nicht verfügbar

Einzelbelegung



Nicht verfügbar

GARANTIEAUßENKABINE USPO 19-23M²



Doppelbelegung



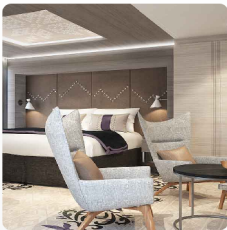
Nicht verfügbar

Einzelbelegung



Nicht verfügbar

MS Roald Amundsen Garantie Suite



Doppelbelegung



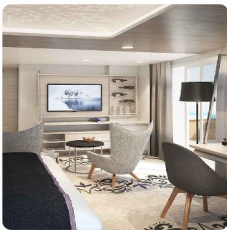
Nicht verfügbar

Einzelbelegung



Nicht verfügbar

SUITE MIT BALKON KAT: MD 35M², DECK 7



Doppelbelegung



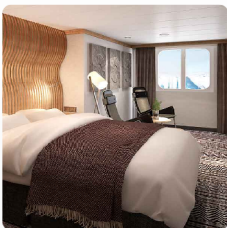
Nicht verfügbar

Einzelbelegung



Nicht verfügbar

MS Roald Amundsen Polar Außenkabine, Kategorie RS



Doppelbelegung



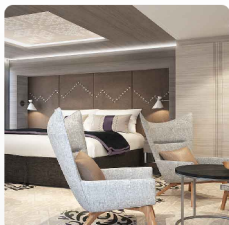
Nicht verfügbar

Einzelbelegung



Nicht verfügbar

SUITE OHNE BALKON KAT: MF 22M², DECK 7



Doppelbelegung



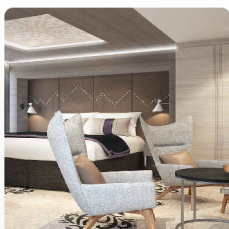
Nicht verfügbar

Einzelbelegung



Nicht verfügbar

GARANTIESUITE USPS



Doppelbelegung



Nicht verfügbar

Einzelbelegung



Nicht verfügbar



DER HERZSCHLAG VON BUENOS AIRES

Lassen Sie sich vom Rhythmus des pulsierenden Buenos Aires mitreißen

Eine Übernachtung in Buenos Aires ist der ideale Beginn für Ihr Abenteuer in der Antarktis.

Tag 1: Buenos Aires

Die Heimat einer stolzen und facettenreichen Gemeinschaft von Porteños (Hafenbewohnern) ist eine sinnliche Mischung aus verblasster europäischer Pracht und lateinamerikanischem Flair.

Es gibt viele Orte zu entdecken, darunter viele Parrillas (Grillrestaurants), die authentische argentinische Steaks servieren. Oder Sie nutzen Ihren Aufenthalt in der berühmten Heimatstadt des Tangos, um Ihre Tanzkünste zu perfektionieren.

Warum reisen Sie nicht schon ein paar Tage früher an, um im Rahmen unseres optionalen Vorprogramms alles zu sehen, was diese lebendige Stadt zu bieten hat?

VON USHUAIA AUS AUF GROSSE FAHRT

Ihr Abenteuer beginnt mit Ihrem Flug nach Ushuaia

Tag 2: Ushuaia

Ihr Abenteuer beginnt mit einem Flug am frühen Morgen nach Ushuaia, wo wir Ihr Expeditionsschiff mit Hybridantrieb treffen, das speziell für die Erkundung polarer Gewässer konzipiert wurde. Die geschäftige Hafenstadt ist die Hauptstadt der argentinischen Provinz Feuerland. Ushuaia ist umgeben von der herrlichen Kulisse des Martial-Gletschers und ist ein Kandidat für den Titel der südlichsten Stadt der Welt.

Nach der Sicherheitseinweisung durch unser Expeditionsteam haben Sie Zeit, sich in Ihrer Kabine einzurichten und den Komfort und die Annehmlichkeiten an Bord zu erkunden.

AUFBRUCH IN DIE ANTARKTIS

Konzentrieren Sie sich vor Ihrem Abenteuer in der Antarktis auf die Wissenschaft

Tag 3-4:
Drake-Passage

Während unserer zweitägigen Durchquerung der Drake-Passage werden Sie vom Expeditionsteam umfassend auf die vor Ihnen liegende Expedition in die Antarktis vorbereitet.

Besuchen Sie das Science Center, um zu erfahren, was Sie auf dieser Reise erwartet. Hören Sie Experten, die leidenschaftlich über die Geschichte der Antarktis, im Eis verborgene wissenschaftliche Erkenntnisse und die Auswirkungen von Klimawandel und Plastikverschmutzung sprechen. Sie erfahren auch, wie Sie Ihren Besuch so sicher und schonend wie nur möglich gestalten und an welchen wissenschaftlichen Forschungsprogrammen Sie teilnehmen können.

Genießen Sie die Zeit auf See und entspannen Sie sich im Spa- und Wellnessbereich, lassen Sie sich kulinarische Köstlichkeiten munden und treffen Sie Ihre Mitreisenden in der Explorer Lounge & Bar.

DIE ANTARKTIS: EINE ANDERE WELT

Erleben Sie die Antarktis in all ihrer natürlichen Pracht

Tag 5-15:
Antarktis

Es erwartet Sie ein Anblick, den Sie sich nicht haben träumen lassen. Mit ihren imposanten Gletschern und Eisbergen, die so groß sind wie schwimmende Kathedralen, wird die Antarktis Sie in Erstaunen versetzen.

Große Gruppen von Pinguinen drängen sich auf den Eisschollen und weichen geschickt den listigen Seeleoparden aus, die sie zu jagen versuchen. Majestätische Wale gleiten zwischen beeindruckenden Eisbergen hindurch und jagen die Krillschwärme, von denen sie sich ernähren. Vogelliebhaber sollten den Himmel blicken, um einige der 45 verschiedenen hier beheimateten Arten antarktischer Seevögel zu entdecken, wie Raubmöwen, Kormorane, Sturmvögel und Seeschwalben.

Hier regiert allein die Natur, und wir sind nur Beobachter. Unser erfahrener Kapitän wird die Bedingungen kontinuierlich überwachen, um die bestmögliche Route für Ihr Abenteuer zu finden, während wir ganze elf aufregende Tage damit verbringen, mehrere der vielen möglichen Anlandeplätze zu erkunden. Sie können sicher sein, dass jeder Tag neue und spannende Erlebnisse zu bieten hat.

Wir überqueren den Polarkreis und fahren in südliche Richtung zur Marguerite Bay und erkunden unterwegs verschiedene Inseln. Das Expeditionsteam wird Sie bei spannenden Anlandungen und Erkundungsfahrten ins Eis begleiten, wann immer sich die Gelegenheit dazu bietet. Mit etwas Glück können Sie sogar inmitten der Eisberge eine Kajakfahrt unternehmen.

Zurück an Bord wird das Expeditionsteam die Vortragsreihe fortsetzen, um Ihre Erkenntnisse über den Kontinent aus Eis weiter zu vertiefen.

RÜCKWEG DURCH DIE DRAKE-PASSAGE

Lassen Sie Ihr Abenteuer Revue passieren

Tag 16 und
17: Drake-
Passage

Nach elf Tagen aufregender Erkundungen nähert sich Ihre Expeditions-Seereise, bei der Sie die Wunder und die Tierwelt der Antarktis erlebt haben, ihrem Ende. Genießen Sie die Zeit auf See, während wir die Rückfahrt nach Ushuaia antreten.

Schauen Sie bei unserem Expeditionsteam im Science Center vorbei und beteiligen Sie sich an wissenschaftlichen Forschungsprogrammen. Lassen Sie sich von unserem Bordfotografen bei der Bearbeitung Ihrer Fotos helfen.

Entspannen Sie sich bei einer Behandlung im Spa- und Wellnessbereich oder genießen Sie die frische Meeresluft bei einem Bad in den Whirlpools an Deck. Verbringen Sie Zeit in der Explorer Lounge & Bar mit den neuen Freunden, die Sie auf Ihrer Reise gefunden haben, und tauschen Sie bei einem entspannenden Drink Erfahrungen aus.

USHUAIA UND BUENOS AIRES

Genießen Sie den Ausklang Ihrer Expeditionsreise in Buenos Aires

Tag 18:
Ushuaia/Buenos
Aires

Ihre Expeditions-Seereise endet in Ushuaia, der bedeutendsten Stadt von Tierra del Fuego (Feuerland), der südlichsten Provinz Argentiniens. Von hier aus nehmen Sie einen Flug zurück nach Buenos Aires – doch damit muss Ihr Abenteuer noch nicht zwangsläufig zu Ende sein.

Vielleicht entscheiden Sie sich ja noch für unser optionales Nachprogramm, bevor Sie wieder nach Hause zurückkehren?

Im Preis inbegriffen

Hotel

- Übernachtung in Buenos Aires inklusive Frühstück vor der Expeditions-Seereise

Flüge

- Flüge in der Economy-Class zwischen Buenos Aires und Ushuaia

Transfers

- Transfer vom Hotel in Buenos Aires zum Flughafen vor der Expeditions-Seereise
- Transfers zwischen dem Flughafen Ushuaia und dem Schiff

Expeditions-Seereise

- Das Expeditionserlebnis ist auch in deutscher Sprache verfügbar oder wird ggf. ins Deutsche übersetzt
- Aufenthalt in einer Kabine Ihrer Wahl
- Täglich Frühstück, Mittag- und Abendessen
- Wein, Bier und Spirituosen zu den Mahlzeiten, den ganzen Tag über und in der Nacht erhältlich (vorbehaltlich der Schankgesetze, ausgenommen Premium-Getränke)
- Kaffee, Tee und Softdrinks den ganzen Tag
- Mahlzeiten und Take-away während der Öffnungszeiten des Restaurants Fredheim den ganzen Tag über erhältlich
- Gehobene Küche im Restaurant Lindstrøm für Gäste unserer Suiten inbegriffen
- Nachfüllbare Trinkflasche
- Expeditionsjacke, Rucksack oder sonstige Expeditionsausrüstung von Hurtigruten Expeditions
- Professionelle Fotos von Ihrer Reise, aufgenommen von unserem Bordfotografen
- Kostenloses WLAN. Streaming wird allerdings nicht unterstützt
- Nutzung von Sauna, Whirlpools, Pool, Fitnessraum, Lounges und mehr
- Trinkgeld inbegriffen. Fantastischer Service ist bei HX Standard – wenn Sie jedoch etwas extra hinterlassen möchten, ist das immer willkommen
- Im Reisepreis enthaltene Aktivitäten

Aktivitäten an Bord

- Vertiefende Vorträge und Diskussionen mit Experten unseres Expeditionsteams
- Voller Zugang zum schiffseigenen Science Center
- Wissenschaftliches Forschungsprogramm, das es den Gästen ermöglicht, sich an laufend Projekten zu beteiligen
- Professionelle Tipps und Tricks für die besten Landschafts- und Tierfotos von unserem Bordfotografen
- Tägliche Treffen mit dem Expeditionsteam zur Vorbereitung auf den kommenden Tag

Landausflüge

- Begleitete Anlandungen mit kleinen Expeditionsbooten
- Verleih von Stiefeln, Wanderstöcken und allen benötigten Ausrüstungsgegenständen für die Aktivitäten
- Wertvolle Tipps und Hilfestellungen von unseren Bordfotografen

Hinweise

- Alle geplanten Aktivitäten sind abhängig von den Wetter- und Eisbedingungen.
- Änderungen von Ausflügen und Aktivitäten vorbehalten.
- Bitte stellen Sie sicher, dass Sie alle Bestimmungen für die Einreise und die Einschiffung erfüllen.
- Abhängig von der Ankunftszeit Ihres Fluges kann eine zusätzliche Übernachtung erforderlich sein (nicht im Reisepreis inbegriffen).

Nicht im Preis inbegriffen

- Internationale Flüge
- Reiseversicherung
- Gepäckverladung
- Optionale Landausflüge unter der Leitung unserer lokalen Partner
- Optionale Aktivitäten in kleinen Gruppen mit unserem Expeditionsteam
- Optionale Behandlungen im Spa- und Wellnessbereich an Bord

Ihr Schiff

Ihr Schiff ist die "MS Roald Amundsen". Ausführlich stellen wir Ihnen dieses Schiff auf unseren Schiffseiten vor. Ausführliche Informationen zu diesem Schiff.

Passagiere

500

Bordsprachen



Eisklasse

PC-6

Special

Hybrid-Technologie

